

BOLETÍN N° 002



SERVICIO DE HOSPITALIZACIÓN

PERIODO ANUAL

AÑO 2022

- ✓ EGRESOS HOSPITALARIOS POR SERVICIO Y MESES
- ✓ INDICADORES HOSPITALARIOS POR SERVICIO
- ✓ PRINCIPALES CAUSAS DE MORBILIDAD GENERAL
- ✓ PRINCIPALES CAUSAS DE MORBILIDAD POR GRUPOS DE EDAD
- ✓ PRINCIPALES CAUSAS DE MORBILIDAD POR SERVICIOS
- ✓ PRINCIPALES CAUSAS DE MORTALIDAD INTRAHOSPITALARIA GENERAL
- ✓ PRINCIPALES CAUSAS DE MORTALIDAD INTRAHOSPITALARIA POR GRUPOS DE EDAD
- ✓ PRINCIPALES CAUSAS DE MORTALIDAD INTRAHOSPITALARIA POR SERVICIOS



**EQUIPO DE LA UNIDAD DE ESTADÍSTICA E INFORMÁTICA DEL
HOSPITAL REGIONAL MANUEL NÚÑEZ BUTRÓN DE PUNO**

JEFATURA

ING. ELIZABETH YANIRA QUISPE ESQUIVEL

ÁREA DE INFORMÁTICA

ING. ULISES ZENON OLVEA LUQUE

ING. CESAR QUISPE CALSIN

ING. JOSE LUIS GORDILLO MOLINA

ÁREA DE ESTADÍSTICA

TEC. EST. NATIVIDAD ESTELA FLORES CHAMBI

TEC. EST. JOSEFINA ESTANISLADA PINEDA BARRIGA

ÁREA DE HISTORIAS CLÍNICAS LEGALES

TAP. YOSSY MARELIN CCARI FLORES

TAP. PABLO REYES CHOQUE

ÁREA DE EGRESOS HOSPITALARIOS

TEC. EST. LUZ AMANDA BEJAR YAPO

BACH. EDITH MENDOZA TORRES

ÁREA DE EMERGENCIAS

ING. DAYANE JULIA AJAHUANA MENDOZA

TAP. ANA ISABEL CUTIPA QUISPE

BACH. ROXANA MAMANI CONDORI

TAP. JUAN CARLOS VASQUEZ MAYE

TAP. JULY ALFARO FLORES

ÁREA DE ADMISIÓN

TAP. OMAR TORRES BARRIENTOS

ING. MARLENI ESMERALDA QUISPE RAMOS

TAP. ROMULO COAQUIRA BARRIONUEVO

TAP. ROXANA PILCO CUTIPA

TAP. CARLOS MATHINAY MAMANI QUISPE

TAP. VIDALINA ARMIDA QUISPE MAMANI

TAP. GALA PERCCA FLORES

TAP. LEONARDO BERMEJO NUÑEZ





ÍNDICE

EGRESOS HOSPITALARIOS POR MESES Y SERVICIOS 2022	6
CUADRO 01. REPORTE DE EGRESOS POR SERVICIO EN HOSPITALIZACION, SEGÚN MES AÑO 2022.....	6
INDICADORES HOSPITALARIOS 2022.....	9
CUADRO 02. REPORTE DE INDICADORES HOSPITALARIOS POR SERVICIO EN HOSPITALIZACION - 2022.....	9
CUADRO 03. RENDIMIENTO CAMA EN HOSPITALIZACION 2022	9
CUADRO 04. GRADO DE USO (% OCUPACIÓN CAMA) EN HOSPITALIZACION 2022.....	10
CUADRO 05. PROMEDIO DE PERMANENCIA EN HOSPITALIZACION 2022	10
CUADRO 06. INTERVALO DE SUSTITUCIÓN CAMA EN HOSPITALIZACION 2022	11
MORBILIDAD EN HOSPITALIZACIÓN 2022	12
CUADRO 07. TODOS LOS SERVICIOS - HOSPITAL REGIONAL "MANUEL NUÑEZ BUTRÓN" PUNO - ANUAL 2022	12
CUADRO 08. PRINCIPALES CAUSAS DE MORBILIDAD NIÑO (0 - 11 AÑOS) EN HOSPITALIZACION	13
CUADRO 09. PRINCIPALES CAUSAS DE MORBILIDAD ADOLESCENTE (12 - 17 AÑOS) EN HOSPITALIZACIÓN	14
CUADRO 10. PRINCIPALES CAUSAS DE MORBILIDAD JOVEN (18 - 29 AÑOS) EN HOSPITALIZACION	15
CUADRO 11. PRINCIPALES CAUSAS DE MORBILIDAD ADULTO (30 - 59 AÑOS) EN HOSPITALIZACION	16
CUADRO 12. PRINCIPALES CAUSAS DE MORBILIDAD ADULTO MAYOR (60 A MAS AÑOS) EN HOSPITALIZACION	17
CUADRO 13. SERVICIO DE NEFROLOGÍA - HOSPITAL REGIONAL "MNB" PUNO - ANUAL 2022	18
CUADRO 14. SERVICIO DE MEDICINA INTERNA - HOSPITAL REGIONAL "MNB" PUNO - ANUAL 2022.....	19
CUADRO 15. SERVICIO DE UNIDAD DE CUIDADOS INTERMEDIOS - HOSPITAL REGIONAL "MNB" PUNO - ANUAL 2022.....	20
CUADRO 16. SERVICIO DE CIRUGÍA PEDIÁTRICA - HOSPITAL REGIONAL "MNB" PUNO - ANUAL 2022.....	21
CUADRO 17. SERVICIO DE ENDOCRINOLOGÍA - HOSPITAL REGIONAL "MNB" PUNO - ANUAL 2022	22
CUADRO 18. SERVICIO DE NEONATOLOGÍA - HOSPITAL REGIONAL "MNB" PUNO - ANUAL 2022	23
CUADRO 19. SERVICIO DE UCI - HOSPITAL REGIONAL "MNB" PUNO - ANUAL 2022.....	24



MINISTERIO DE SALUD
DIRECCIÓN REGIONAL DE SALUD PUNO
HOSPITAL REGIONAL "MANUEL NÚÑEZ BUTRÓN" - PUNO
UNIDAD DE ESTADÍSTICA E INFORMÁTICA



CUADRO 20. SERVICIO DE CIRUGÍA GENERAL - HOSPITAL REGIONAL "MNB" PUNO - ANUAL 2022	25
CUADRO21. SERVICIO DE TRAUMATOLOGÍA - HOSPITAL REGIONAL "MNB" PUNO - ANUAL 2022	26
CUADRO22. SERVICIO DE UROLOGÍA - HOSPITAL REGIONAL "MNB" PUNO - ANUAL 2022	27
CUADRO23. SERVICIO DE NEUROCIRUGÍA - HOSPITAL REGIONAL "MNB" PUNO - ANUAL 2022 ..	28
CUADRO 24. SERVICIO DE PEDIATRÍA - HOSPITAL REGIONAL "MNB" PUNO - ANUAL 2022	29
CUADRO25. SERVICIO DE GINECOLOGÍA - HOSPITAL REGIONAL "MNB" PUNO - ANUAL 2022	30
CUADRO 26. SERVICIO DE OBSTETRICIA - HOSPITAL REGIONAL "MNB" PUNO - ANUAL 2022	31
CUADRO 27. SERVICIO DE PSIQUIATRÍA - HOSPITAL REGIONAL "MNB" PUNO - ANUAL 2022.....	32
CUADRO 28. SERVICIO DE CARDIOLOGÍA - HOSPITAL REGIONAL "MNB" PUNO - ANUAL 2022....	33
CUADRO 29. SERVICIO DE NEUROLOGÍA - HOSPITAL REGIONAL "MNB" PUNO - ANUAL 2022	34
CUADRO 30. SERVICIO DE GASTROENTEROLOGÍA - HOSPITAL REGIONAL "MNB" PUNO - ANUAL 2022.....	35
MORTALIDAD INTRAHOSPITALARIA 2022	36
CUADRO 31. PRINCIPALES CAUSAS DE MORTALIDAD INTRAHOSPITALARIA	36
CUADRO 32. PRINCIPALES CAUSAS DE MORTALIDAD INTRAHOSPITALARIA NIÑO (0 - 11 AÑOS).	37
CUADRO 33. PRINCIPALES CAUSAS DE MORTALIDAD INTRAHOSPITALARIA (12 - 17 AÑOS)	38
CUADRO 34. PRINCIPALES CAUSAS DE MORTALIDAD INTRAHOSPITALARIA (18 - 29 AÑOS)	39
CUADRO 35. PRINCIPALES CAUSAS DE MORTALIDAD INTRAHOSPITALARIA (30 - 59 AÑOS)	40
CUADRO 36. PRINCIPALES CAUSAS DE MORTALIDAD INTRAHOSPITALARIA ADULTO MAYOR (60 A MAS AÑOS).....	41
CUADRO 37. SERVICIO DE MEDICINA INTERNA - HOSPITAL REGIONAL "MNB" PUNO - ANUAL 2022.....	42
CUADRO 38. SERVICIO DE NEUROLOGÍA - HOSPITAL REGIONAL "MNB" PUNO - ANUAL 2022	43
CUADRO 39. SERVICIO DE CARDIOLOGÍA - HOSPITAL REGIONAL "MNB" PUNO - ANUAL 2022....	44
CUADRO 40. SERVICIO DE NEONATOLOGÍA - HOSPITAL REGIONAL "MNB" PUNO - ANUAL 2022	45
CUADRO 41. SERVICIO DE UCI - HOSPITAL REGIONAL "MNB" PUNO - ANUAL 2022.....	46
CUADRO 42. SERVICIO DE CIRUGÍA GENERAL - HOSPITAL REGIONAL "MNB" PUNO - ANUAL 2022	47
CUADRO 43. SERVICIO DE NEUROCIRUGÍA - HOSPITAL REGIONAL "MNB" PUNO - ANUAL 2022.	48
CUADRO 44. SERVICIO DE PEDIATRÍA - HOSPITAL REGIONAL "MNB" PUNO - ANUAL 2022	49
CUADRO 45. SERVICIO DE ENDOCRINOLOGÍA - HOSPITAL REGIONAL "MNB" PUNO - ANUAL 2022	50



MINISTERIO DE SALUD
DIRECCIÓN REGIONAL DE SALUD PUNO
HOSPITAL REGIONAL "MANUEL NÚÑEZ BUTRÓN" - PUNO
UNIDAD DE ESTADÍSTICA E INFORMÁTICA



CUADRO 46. SERVICIO DE MEDICINA GENERAL - HOSPITAL REGIONAL "MNB" PUNO - ANUAL
2022.....51



EGRESOS HOSPITALARIOS POR MESES Y SERVICIOS 2022

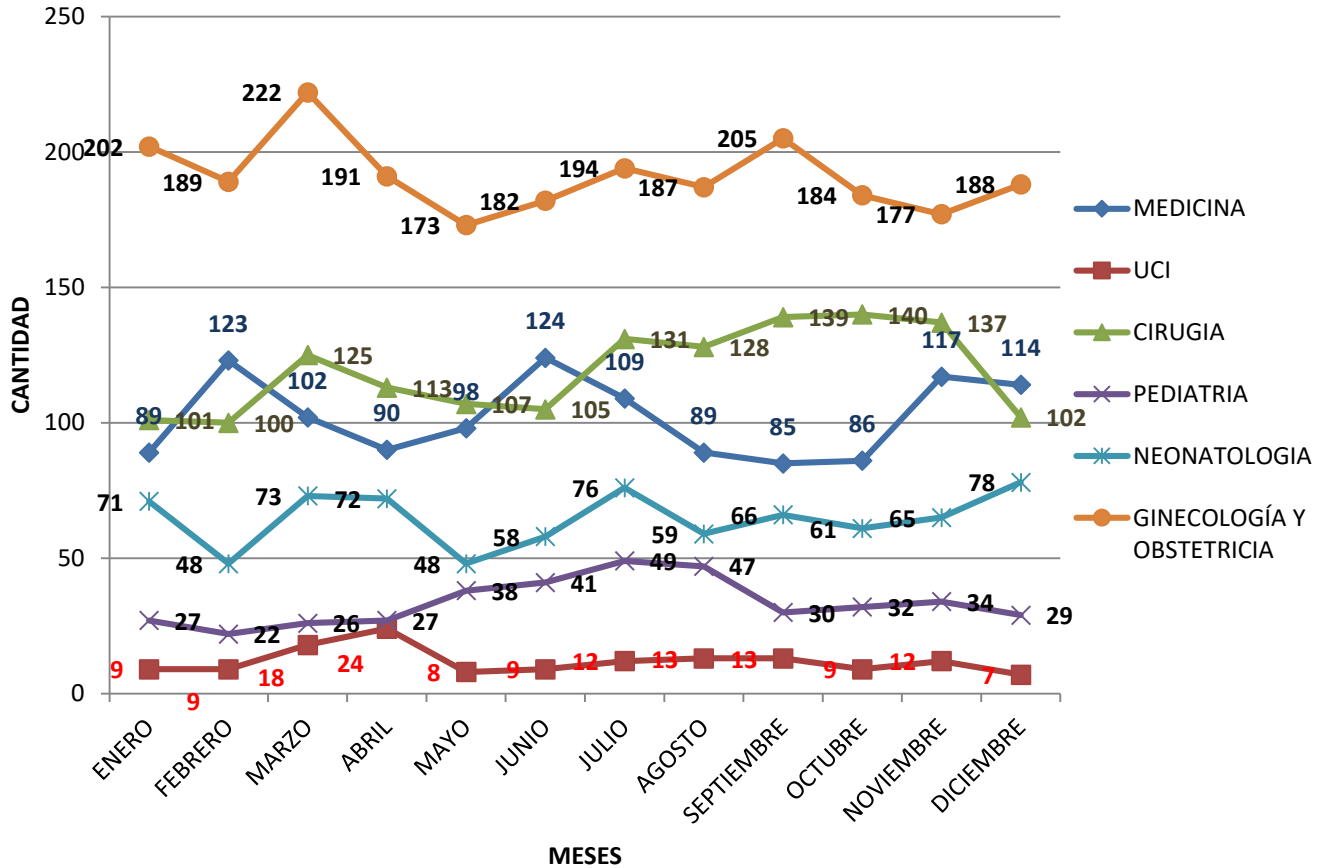
HOSPITAL REGIONAL MANUEL NUÑEZ BUTRON
UNIDAD DE ESTADISTICA E INFORMATICA

CUADRO 01. REPORTE DE EGRESOS POR SERVICIO EN HOSPITALIZACION, SEGÚN MES AÑO 2022

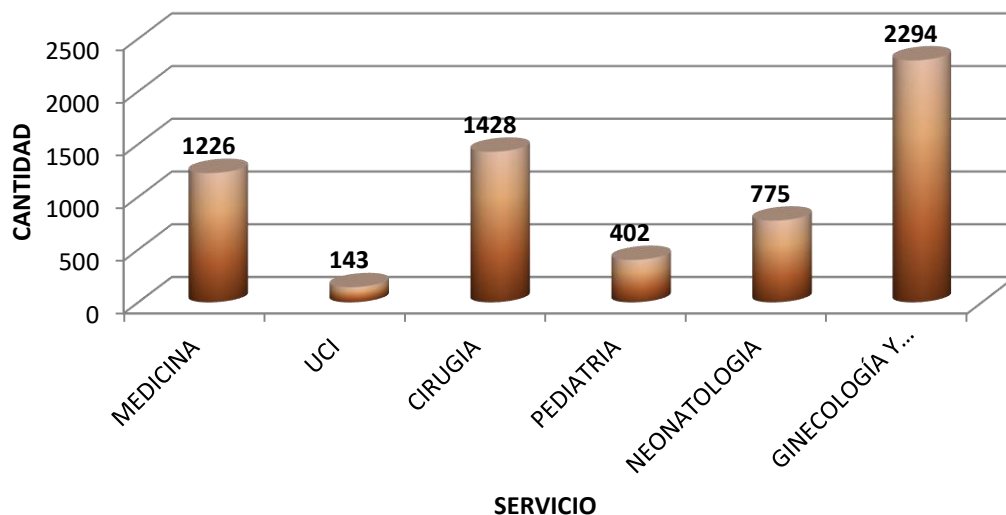
SERVICIO	ENE	FEB	MAR	ABR	MAY	JUN	JUL	AGO	SEP	OCT	NOV	DIC	TOTAL
TOTAL	499	491	566	517	472	519	571	523	538	512	542	518	6268
MEDICINA	98	132	120	114	106	133	121	102	98	95	129	121	1369
Medicina Interna	55	71	95	80	87	30	58	50	56	46	15	23	666
Medicina General	34	52	7	10	11	60	39	28	8	15	66	69	399
Neumología	0	0	0	0	0	0	0	0	0	0	0	0	0
Cardiología	0	0	0	0	0	4	1	0	2	4	12	0	23
Neurología	0	0	0	0	0	5	5	6	3	11	9	10	49
Gastroenterología	0	0	0	0	0	16	2	0	0	0	2	4	24
Dermatología	0	0	0	0	0	0	0	0	0	0	0	0	0
Nefrología	0	0	0	0	0	2	0	0	0	0	0	0	2
Psiquiatría	0	0	0	0	0	0	0	0	0	0	2	2	4
Endocrinología	0	0	0	0	0	7	4	5	16	10	11	6	59
Oncología	0	0	0	0	0	0	0	0	0	0	0	0	0
UCI	9	9	18	24	8	9	12	13	13	9	12	7	143
CIRUGIA	101	100	125	113	107	105	131	128	139	140	137	102	1428
Cirugía General	68	56	82	70	57	60	89	77	78	82	78	59	856
Traum. y Ortopedia	24	28	21	24	28	23	17	25	40	26	29	22	307
Otorrinolaringología	0	0	0	0	0	0	0	0	0	0	0	0	0
Oftalmología	0	0	0	0	0	0	0	0	0	0	0	0	0
Urología	2	1	0	4	5	5	6	2	3	4	5	1	38
Neurocirugía	6	13	17	12	12	14	14	15	13	21	20	17	174
Cirugía Pediátrica	1	2	5	3	5	3	5	9	5	7	5	3	53
PEDIATRIA	27	22	26	27	38	41	49	47	30	32	34	29	402
1 a 11 meses	11	11	9	10	20	14	24	16	8	13	9	12	157
Pre-escolar (1-4 años)	12	7	10	12	13	19	16	25	16	11	16	9	166
(5 años)	2	0	0	0	1	2	1	1	2	4	4	4	21
Escolar (6-14 años)	2	4	7	5	4	6	8	5	4	4	5	4	58
NEONATOLOGIA	71	48	73	72	48	58	76	59	66	61	65	78	775
Neonatología General	71	48	73	72	48	58	76	59	66	61	65	78	775
OBST. Y GINECOL.	202	189	222	191	173	182	194	187	205	184	177	188	2294
Obstetricia	193	179	214	180	165	173	182	174	197	171	168	173	2169
Ginecología	9	10	8	11	8	9	12	13	8	13	9	15	125

FUENTE: SES239 2022 / UEI - HRMNB PUNO / cqg

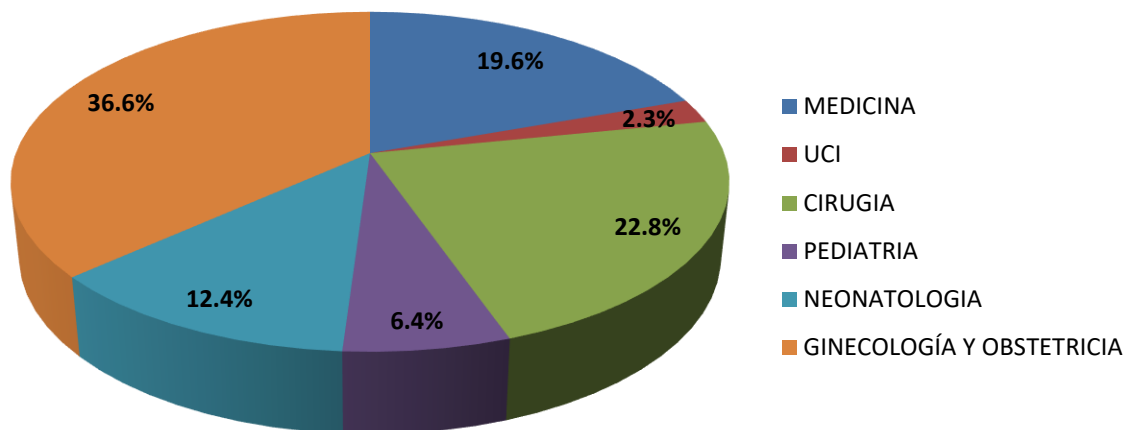
EVOLUCIÓN DE LOS EGRESOS EN HOSPITALIZACIÓN POR SERVICIO - 2022



EGRESOS HOSPITALARIOS POR SERVICIO - 2022



PORCENTAJE % DE EGRESOS HOSPITALARIOS POR SERVICIO



INDICADORES HOSPITALARIOS 2022

HOSPITAL REGIONAL MANUEL NÚÑEZ BUTRÓN UNIDAD DE ESTADÍSTICA E INFORMÁTICA

CUADRO 02. REPORTE DE INDICADORES HOSPITALARIOS POR SERVICIO EN HOSPITALIZACIÓN - 2022

SERVICIO	RENDIMIENTO CAMA	GRADO USO (% OCUPACIÓN CAMA)	PROMEDIO PERMANENCIA	INTERVALO DE SUSTITUCIÓN
TOTAL	2.11	31.4%	4.47	8.86
MEDICINA	1.19	25.7%	6.53	17.93
UCI	1.61	52.0%	9.79	7.98
CIRUGIA	1.75	33.5%	5.83	10.59
PEDIATRIA	1.13	21.9%	5.88	20.31
NEONATOLOGIA	2.09	41.4%	5.53	7.26
OBST. Y GINECOL.	8.25	49.7%	1.83	0.86

FUENTE: SES239 2022 / UEI - HRMNB PUNO / cqg

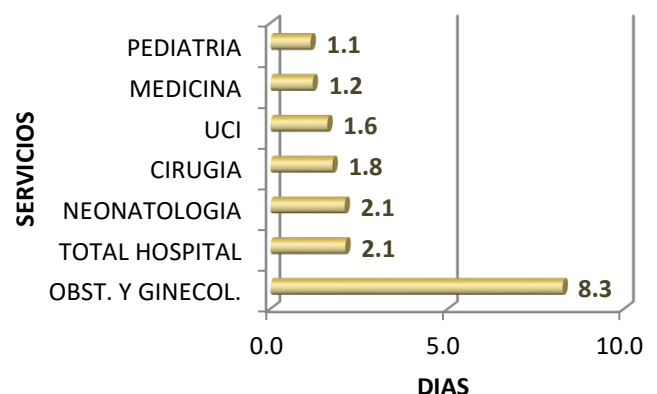


CUADRO 03. RENDIMIENTO CAMA EN HOSPITALIZACIÓN 2022

SERVICIO	RENDIMIENTO CAMA
OBST. Y GINECOL.	8.3
TOTAL HOSPITAL	2.1
NEONATOLOGIA	2.1
CIRUGIA	1.8
UCI	1.6
MEDICINA	1.2
PEDIATRIA	1.1

FUENTE: SES239 2022 / UEI - HRMNB PUNO / cqg

**INDICADORES HOSPITALARIOS:
RENDIMIENTO CAMA HRMNB - 2022**

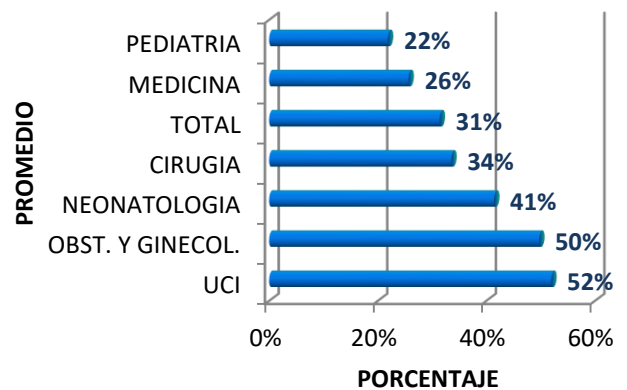


CUADRO 04. GRADO DE USO (% OCUPACIÓN CAMA) EN HOSPITALIZACIÓN 2022

SERVICIO	GRADO USO (% OCUPACION CAMA)
UCI	52%
OBST. Y GINECOL.	50%
NEONATOLOGIA	41%
CIRUGIA	34%
TOTAL	31%
MEDICINA	26%
PEDIATRIA	22%

FUENTE: SES239 2022 / UEI - HRMNB PUNO / cqg

INDICADORES HOSPITALARIOS: GRADO USO (% OCUPACION CAMA) HRMNB - 2022

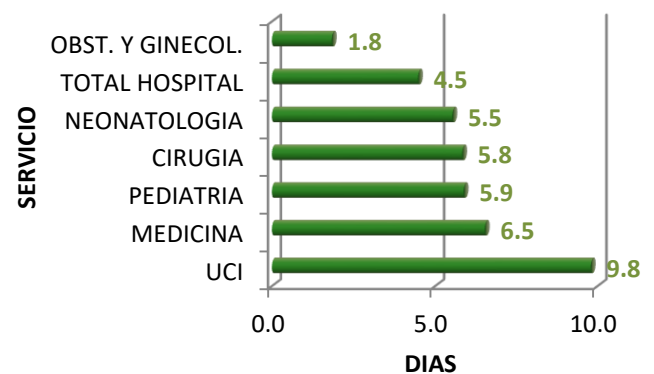


CUADRO 05. PROMEDIO DE PERMANENCIA EN HOSPITALIZACIÓN 2022

SERVICIO	PROMEDIO PERMANENCIA
UCI	9.8
MEDICINA	6.5
PEDIATRIA	5.9
CIRUGIA	5.8
NEONATOLOGIA	5.5
TOTAL HOSPITAL	4.5
OBST. Y GINECOL.	1.8

FUENTE: SES239 2022 / UEI - HRMNB PUNO / cqg

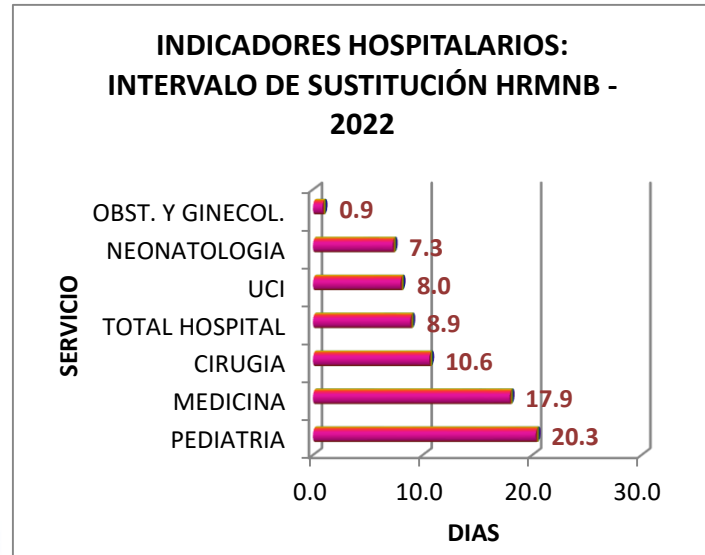
INDICADORES HOSPITALARIOS: PROMEDIO PERMANENCIA CAMA HRMNB - 2022



CUADRO 06. INTERVALO DE SUSTITUCIÓN CAMA EN HOSPITALIZACION 2022

SERVICIO	INTERVALO DE SUSTITUCION
PEDIATRIA	20.3
MEDICINA	17.9
CIRUGIA	10.6
TOTAL HOSPITAL	8.9
UCI	8.0
NEONATOLOGIA	7.3
OBST. Y GINECOL.	0.9

FUENTE: SES239 2022 / UEI - HRMNB PUNO / cq



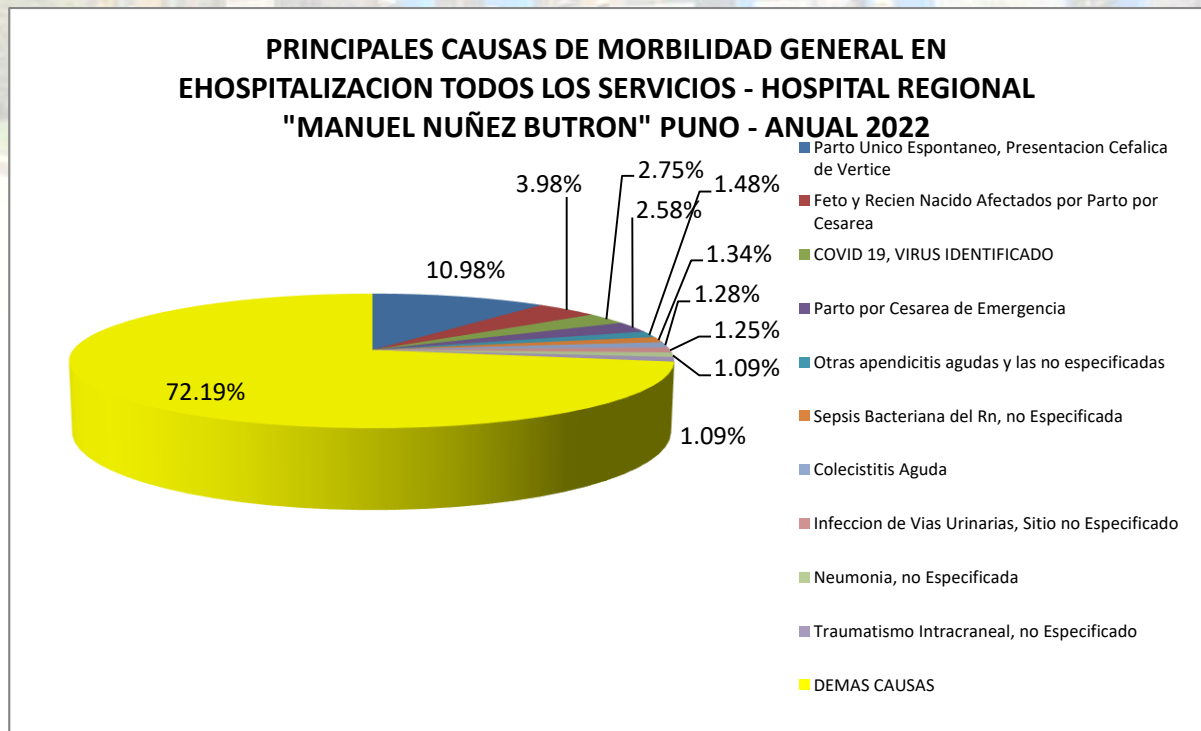
MORBILIDAD EN HOSPITALIZACIÓN 2022

PRINCIPALES CAUSAS DE MORBILIDAD GENERAL EN HOSPITALIZACION

CUADRO 07. TODOS LOS SERVICIOS - HOSPITAL REGIONAL "MANUEL NUÑEZ BUTRÓN" PUNO - ANUAL 2022

N°	CÓDIGO	DESCRIPCIÓN	M	F	CASOS	%
1	O800	Parto Unico Espontaneo, Presentacion Cefalica de Vertice		1183	1183	10.98%
2	P034	Feto y Recien Nacido Afectados por Parto por Cesarea	232	197	429	3.98%
3	U071	COVID 19, VIRUS IDENTIFICADO	139	157	296	2.75%
4	O821	Parto por Cesarea de Emergencia		278	278	2.58%
5	K358	Otras apendicitis agudas y las no especificadas	83	77	160	1.48%
6	P369	Sepsis Bacteriana del Rn, no Especificada	76	68	144	1.34%
7	K810	Colecistitis Aguda	42	96	138	1.28%
8	N390	Infeccion de Vias Urinarias, Sitio no Especificado	30	105	135	1.25%
9	J189	Neumonia, no Especificada	67	51	118	1.09%
10	S069	Traumatismo Intracraneal, no Especificado	80	37	117	1.09%
		DEMÁS CAUSAS	2623	5158	7781	72.19%
		TOTAL GENERAL	3372	7407	10779	100.00%

FUENTE: HISMINSA / UEI - HRMNB PUNO / cqg

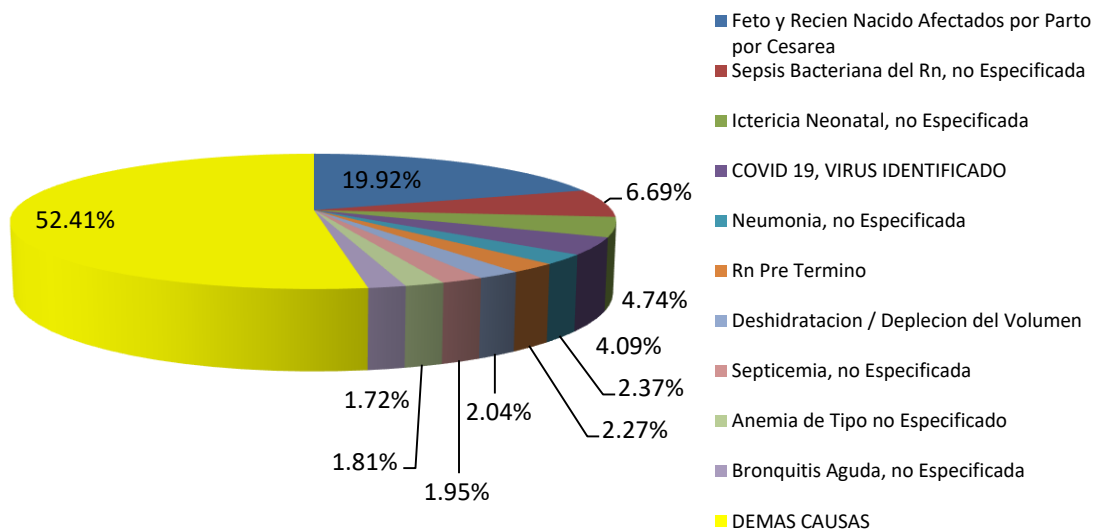


CUADRO 08. PRINCIPALES CAUSAS DE MORBILIDAD NIÑO (0 - 11 AÑOS) EN HOSPITALIZACION TODOS LOS SERVICIOS - HOSPITAL REGIONAL "MANUEL NUÑEZ BUTRÓN" PUNO - ANUAL 2022

N°	CÓDIGO	DESCRIPCIÓN	M	F	CASOS	%
1	P034	Feto y Recien Nacido Afectados por Parto por Cesarea	232	197	429	19.92%
2	P369	Sepsis Bacteriana del Rn, no Especificada	76	68	144	6.69%
3	P599	Ictericia Neonatal, no Especificada	53	49	102	4.74%
4	U071	COVID 19, VIRUS IDENTIFICADO	53	35	88	4.09%
5	J189	Neumonia, no Especificada	29	22	51	2.37%
6	P073	Rn Pre Termino	30	19	49	2.27%
7	E86X	Deshidratacion / Deplecion del Volumen	26	18	44	2.04%
8	A419	Septicemia, no Especificada	20	22	42	1.95%
9	D649	Anemia de Tipo no Especificado	21	18	39	1.81%
10	J209	Bronquitis Aguda, no Especificada	16	21	37	1.72%
		DEMÁS CAUSAS	630	499	1129	52.41%
		TOTAL GENERAL	1186	968	2154	100.00%

FUENTE: HISMINSA / UEI - HRMNB PUNO / cq

PRINCIPALES CAUSAS DE MORBILIDAD NIÑOS (0 - 11 AÑOS) EN HOSPITALIZACION TODOS LOS SERVICIOS - HOSPITAL REGIONAL "MANUEL NUÑEZ BUTRON" PUNO - ANUAL 2022

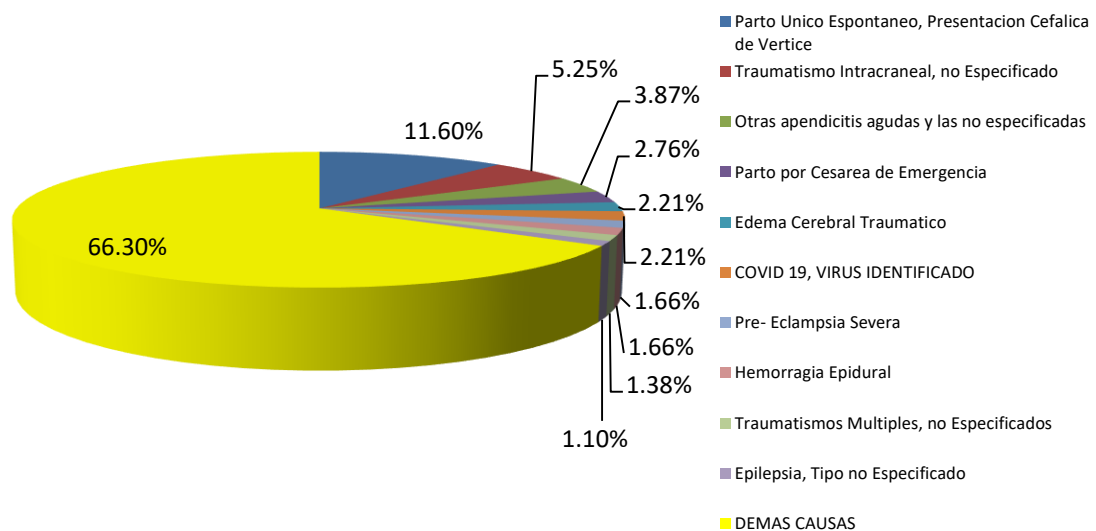


CUADRO 09. PRINCIPALES CAUSAS DE MORBILIDAD ADOLESCENTE (12 - 17 AÑOS) EN HOSPITALIZACIÓN
TODOS LOS SERVICIOS - HOSPITAL REGIONAL "MANUEL NUÑEZ BUTRÓN" PUNO - ANUAL 2022

N°	CÓDIGO	DESCRIPCIÓN	M	F	CASOS	%
1	O800	Parto Unico Espontaneo, Presentacion Cefalica de Vertice		42	42	11.60%
2	S069	Traumatismo Intracraneal, no Especificado	10	9	19	5.25%
3	K358	Otras apendicitis agudas y las no especificadas	5	9	14	3.87%
4	O821	Parto por Cesarea de Emergencia		10	10	2.76%
5	S061	Edema Cerebral Traumatico	3	5	8	2.21%
6	U071	COVID 19, VIRUS IDENTIFICADO	4	4	8	2.21%
7	O141	Pre- Eclampsia Severa		6	6	1.66%
8	S064	Hemorragia Epidural	6		6	1.66%
9	T07X	Traumatismos Multiples, no Especificados	1	4	5	1.38%
10	G409	Epilepsia, Tipo no Especificado	1	3	4	1.10%
		DEMÁS CAUSAS	90	150	240	66.30%
		TOTAL GENERAL	120	242	362	100.00%

FUENTE: HISMINSA / UEI - HRMNB PUNO / cqc

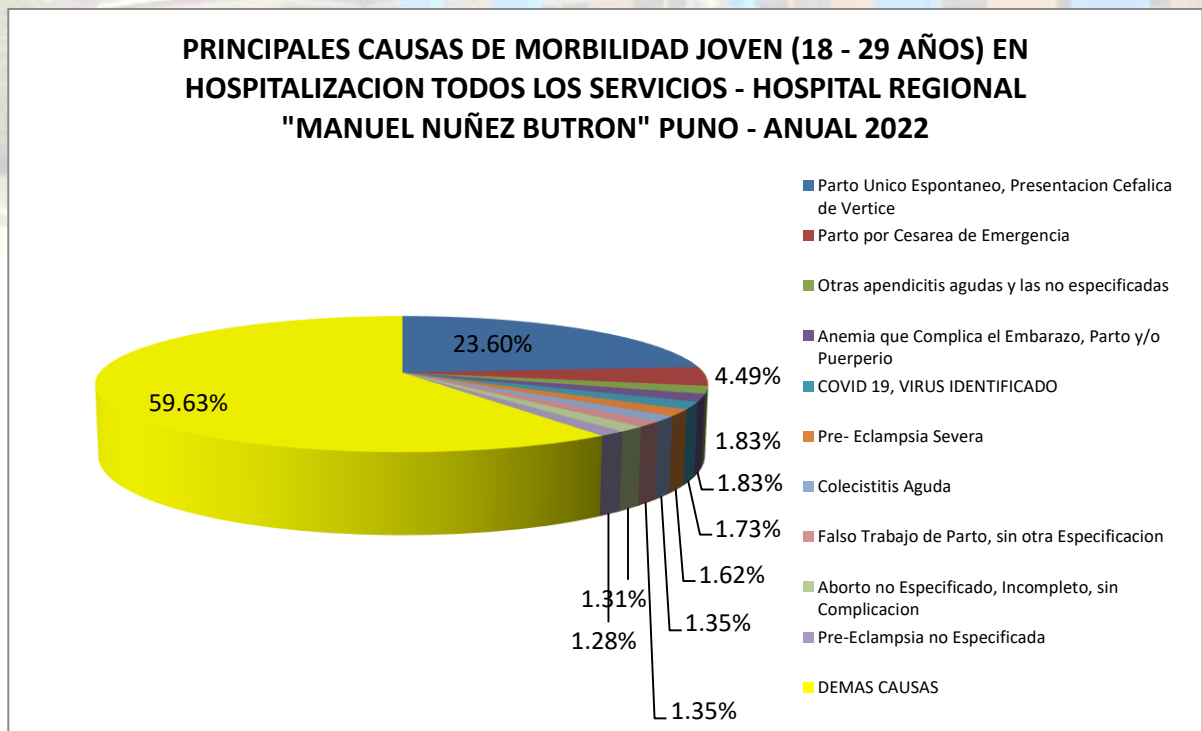
PRINCIPALES CAUSAS DE MORBILIDAD ADOLESCENTE (12 - 17 AÑOS)
EN HOSPITALIZACIÓN TODOS LOS SERVICIOS - HOSPITAL REGIONAL
"MANUEL NUÑEZ BUTRON" PUNO - ANUAL 2022



**CUADRO 10. PRINCIPALES CAUSAS DE MORBILIDAD JOVEN (18 - 29 AÑOS) EN HOSPITALIZACION
 TODOS LOS SERVICIOS - HOSPITAL REGIONAL "MANUEL NUÑEZ BUTRÓN" PUNO - ANUAL 2022**

N°	CÓDIGO	DESCRIPCIÓN	M	F	CASOS	%
1	O800	Parto Unico Espontaneo, Presentacion Cefalica de Vertice		684	684	23.60%
2	O821	Parto por Cesarea de Emergencia		130	130	4.49%
3	K358	Otras apendicitis agudas y las no especificadas	31	22	53	1.83%
4	O990	Anemia que Complica el Embarazo, Parto y/o Puerperio		53	53	1.83%
5	U071	COVID 19, VIRUS IDENTIFICADO	12	38	50	1.73%
6	O141	Pre- Eclampsia Severa		47	47	1.62%
7	K810	Colecistitis Aguda	10	29	39	1.35%
8	O479	Falso Trabajo de Parto, sin otra Especificacion		39	39	1.35%
9	O064	Aborto no Especificado, Incompleto, sin Complicacion		38	38	1.31%
10	O149	Pre-Eclampsia no Especificada		37	37	1.28%
		DEMÁS CAUSAS	313	1415	1728	59.63%
		TOTAL GENERAL	366	2532	2898	100.00%

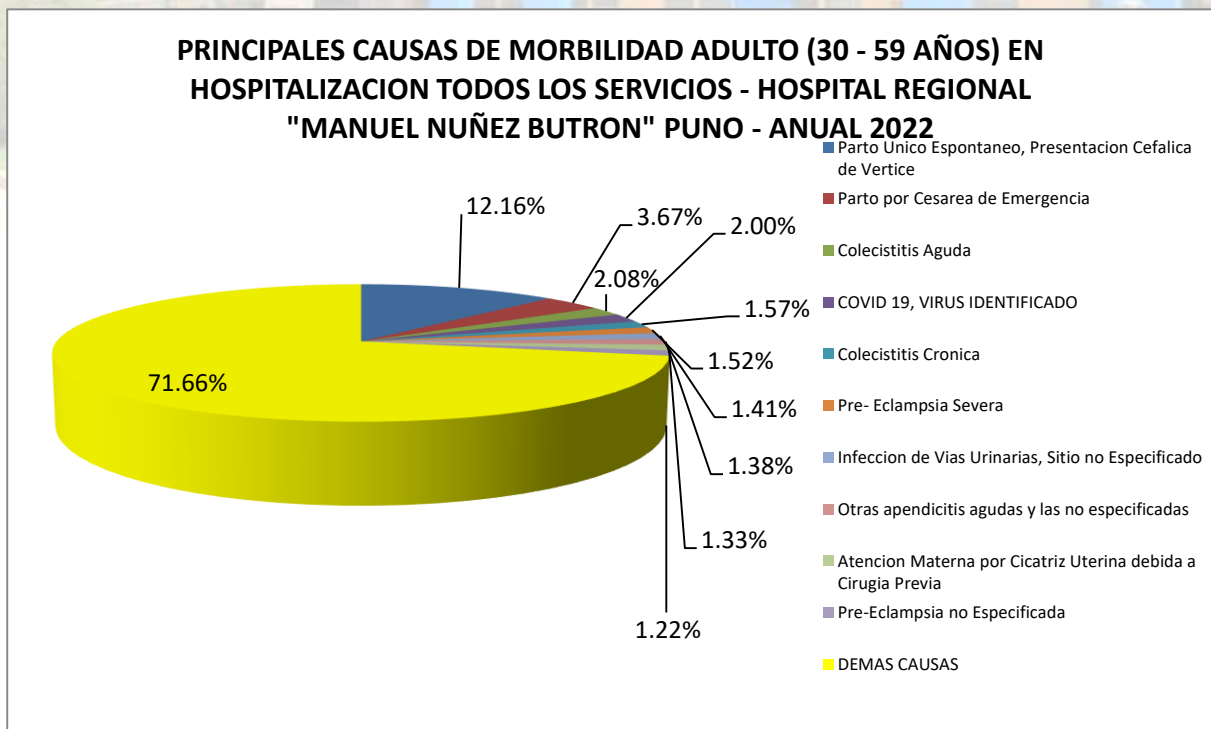
FUENTE: HISMINSA / UEI - HRMNB PUNO / cqc



CUADRO 11. PRINCIPALES CAUSAS DE MORBILIDAD ADULTO (30 - 59 AÑOS) EN HOSPITALIZACION TODOS LOS SERVICIOS - HOSPITAL REGIONAL "MANUEL NUÑEZ BUTRÓN" PUNO - ANUAL 2022

N°	CÓDIGO	DESCRIPCIÓN	M	F	CASOS	%
1	O800	Parto Unico Espontaneo, Presentacion Cefalica de Vertice		457	457	12.16%
2	O821	Parto por Cesarea de Emergencia		138	138	3.67%
3	K810	Colecistitis Aguda	26	52	78	2.08%
4	U071	COVID 19, VIRUS IDENTIFICADO	30	45	75	2.00%
5	K811	Colecistitis Cronica	14	45	59	1.57%
6	O141	Pre- Eclampsia Severa		57	57	1.52%
7	N390	Infeccion de Vias Urinarias, Sitio no Especificado	7	46	53	1.41%
8	K358	Otras apendicitis agudas y las no especificadas	26	26	52	1.38%
9	O342	Atencion Materna por Cicatriz Uterina debida a Cirugia Previa		50	50	1.33%
10	O149	Pre-Eclampsia no Especificada		46	46	1.22%
		DEMÁS CAUSAS	800	1893	2693	71.66%
		TOTAL GENERAL	903	2855	3758	100.00%

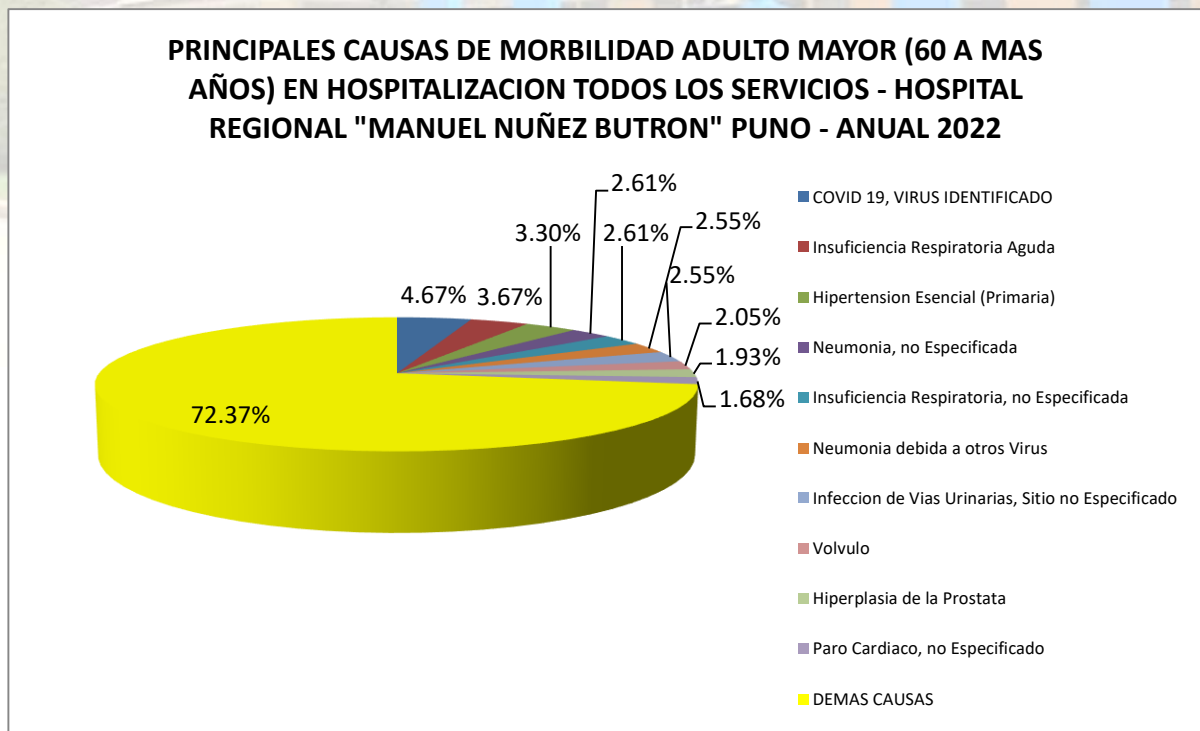
FUENTE: HISMINSA / UEI - HRMNB PUNO / cqc



CUADRO 12. PRINCIPALES CAUSAS DE MORBILIDAD ADULTO MAYOR (60 A MAS AÑOS) EN HOSPITALIZACION
TODOS LOS SERVICIOS - HOSPITAL REGIONAL "MANUEL NUÑEZ BUTRÓN" PUNO - ANUAL 2022

N°	CÓDIGO	DESCRIPCIÓN	M	F	CASOS	%
1	U071	COVID 19, VIRUS IDENTIFICADO	40	35	75	4.67%
2	J960	Insuficiencia Respiratoria Aguda	34	25	59	3.67%
3	I10X	Hipertension Esencial (Primaria)	17	36	53	3.30%
4	J189	Neumonia, no Especificada	26	16	42	2.61%
5	J969	Insuficiencia Respiratoria, no Especificada	24	18	42	2.61%
6	J128	Neumonia debida a otros Virus	27	14	41	2.55%
7	N390	Infeccion de Vias Urinarias, Sitio no Especificado	19	22	41	2.55%
8	K562	Volvulo	28	5	33	2.05%
9	N40X	Hiperplasia de la Prostata	31		31	1.93%
10	I469	Paro Cardiaco, no Especificado	12	15	27	1.68%
		DEMÁS CAUSAS	539	624	1163	72.37%
		TOTAL GENERAL	797	810	1607	100.00%

FUENTE: HISMINSA / UEI - HRMNB PUNO / cqc

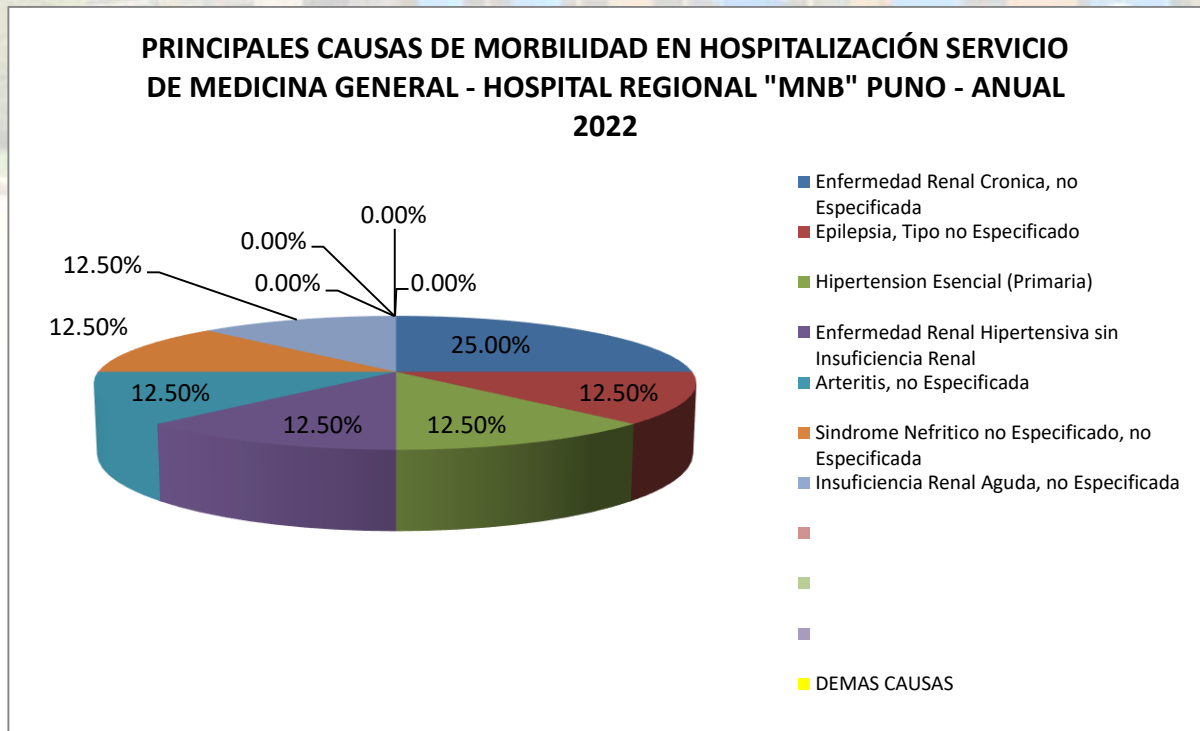


PRINCIPALES CAUSAS DE MORBILIDAD GENERAL EN HOSPITALIZACIÓN

CUADRO 13. SERVICIO DE NEFROLOGÍA - HOSPITAL REGIONAL "MNB" PUNO - ANUAL 2022

N°	CÓDIGO	DESCRIPCIÓN	M	F		%
1	N189	Enfermedad Renal Cronica, no Especificada		2	2	25.00%
2	G409	Epilepsia, Tipo no Especificado		1	1	12.50%
3	I10X	Hipertension Esencial (Primaria)		1	1	12.50%
4	I129	Enfermedad Renal Hipertensiva sin Insuficiencia Renal	1		1	12.50%
5	I776	Arteritis, no Especificada		1	1	12.50%
6	N059	Sindrome Nefritico no Especificado, no Especificada	1		1	12.50%
7	N179	Insuficiencia Renal Aguda, no Especificada	1		1	12.50%
8						0.00%
9						0.00%
10						0.00%
		DEMÁS CAUSAS	-	-	-	0.00%
		TOTAL GENERAL	3	5	8	100.00%

FUENTE: HISMINSA / UEI - HRMNB PUNO / cqc

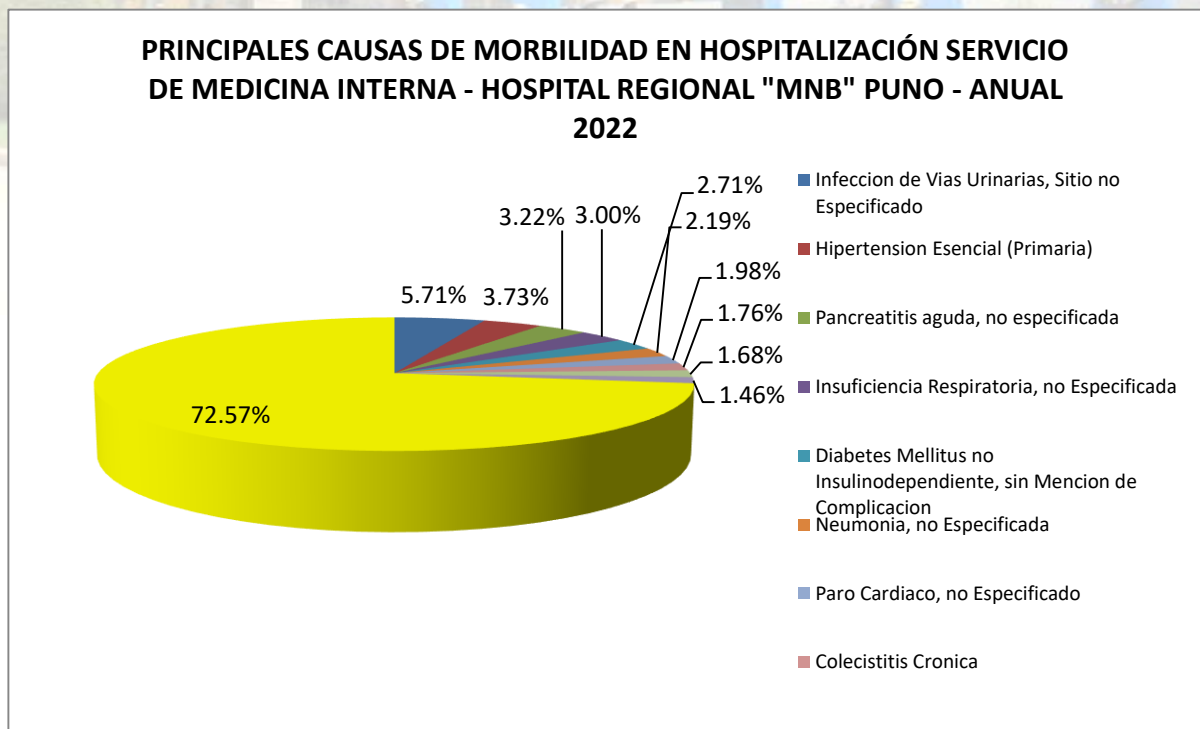


PRINCIPALES CAUSAS DE MORBILIDAD GENERAL EN HOSPITALIZACION

CUADRO 14. SERVICIO DE MEDICINA INTERNA - HOSPITAL REGIONAL "MNB" PUNO - ANUAL 2022

N°	CÓDIGO	DESCRIPCIÓN	M	F	CASOS	%
1	N390	Infeccion de Vías Urinarias, Sitio no Especificado	21	57	78	5.71%
2	I10X	Hipertension Esencial (Primaria)	14	37	51	3.73%
3	K859	Pancreatitis aguda, no especificada	12	32	44	3.22%
4	J969	Insuficiencia Respiratoria, no Especificada	19	22	41	3.00%
5	E119	Diabetes Mellitus no Insulinodependiente, sin Mencion de Complicacion	8	29	37	2.71%
6	J189	Neumonia, no Especificada	16	14	30	2.19%
7	I469	Paro Cardiaco, no Especificado	7	20	27	1.98%
8	K811	Colecistitis Cronica	8	16	24	1.76%
9	N189	Enfermedad Renal Cronica, no Especificada	14	9	23	1.68%
10	N12X	Nefritis Tubulointerstitial, no Especificada como Aguda o Cronica	2	18	20	1.46%
		DEMÁS CAUSAS	402	590	992	72.57%
		TOTAL GENERAL	523	844	1367	100.00%

FUENTE: HISMINSA / UEI - HRMNB PUNO / cqc

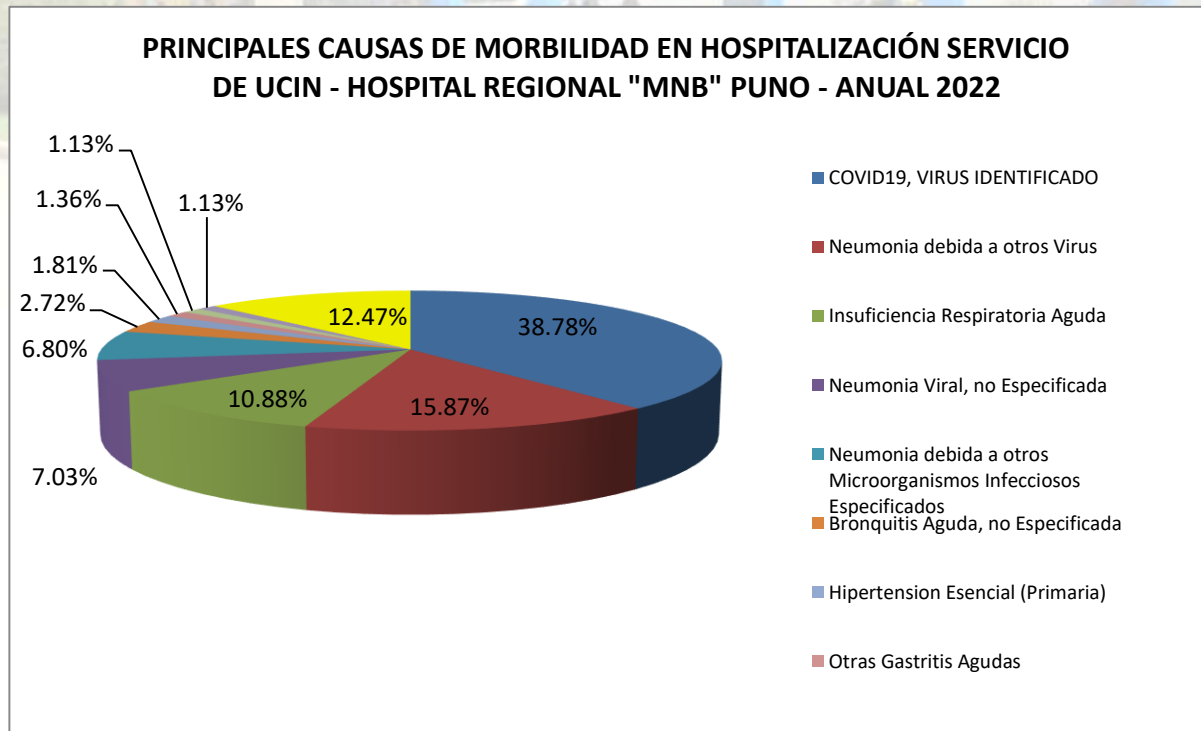


PRINCIPALES CAUSAS DE MORBILIDAD GENERAL EN HOSPITALIZACION

CUADRO 15. SERVICIO DE UNIDAD DE CUIDADOS INTERMEDIOS - HOSPITAL REGIONAL "MNB" PUNO - ANUAL 2022

N°	CÓDIGO	DESCRIPCIÓN	M	F	CASOS	%
1	U071	COVID19, VIRUS IDENTIFICADO	76	95	171	38.78%
2	J128	Neumonía debida a otros Virus	36	34	70	15.87%
3	J960	Insuficiencia Respiratoria Aguda	22	26	48	10.88%
4	J129	Neumonía Viral, no Especificada	14	17	31	7.03%
5	J168	Neumonía debida a otros Microorganismos Infecciosos Especificados	10	20	30	6.80%
6	J209	Bronquitis Aguda, no Especificada	6	6	12	2.72%
7	I10X	Hipertension Esencial (Primaria)	1	7	8	1.81%
8	K291	Otras Gastritis Agudas	1	5	6	1.36%
9	J80X	Síndrome de dificultad Respiratoria del Adulto	4	1	5	1.13%
10	N390	Infección de Vías Urinarias, Sitio no Especificado	1	4	5	1.13%
		DEMÁS CAUSAS	20	35	55	12.47%
		TOTAL GENERAL	191	250	441	100.00%

FUENTE: HISMINSA / UEI - HRMNB PUNO / cq

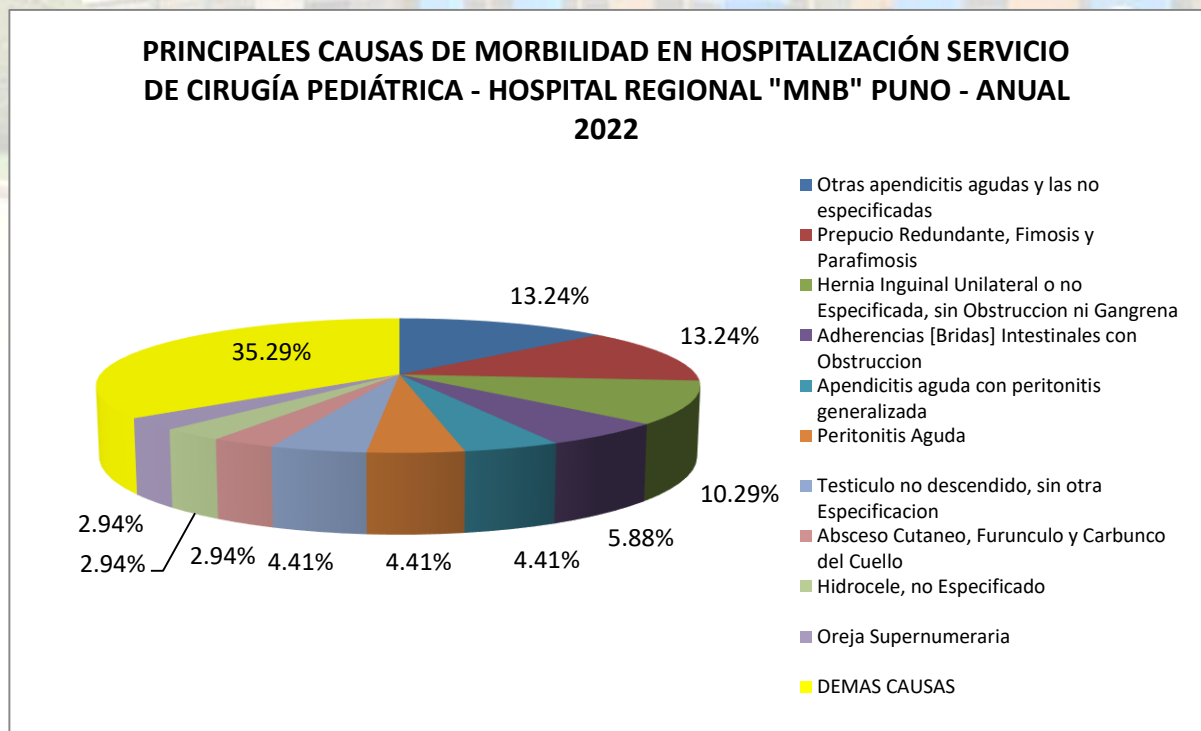


PRINCIPALES CAUSAS DE MORBILIDAD GENERAL EN HOSPITALIZACION

CUADRO 16. SERVICIO DE CIRUGÍA PEDIÁTRICA - HOSPITAL REGIONAL "MNB" PUNO - ANUAL 2022

N°	CÓDIGO	DESCRIPCIÓN	M	F	CASOS	%
1	K358	Otras apendicitis agudas y las no especificadas	5	4	9	13.24%
2	N47X	Prepucio Redundante, Fimosis y Parafimosis	9		9	13.24%
3	K409	Hernia Inguinal Unilateral o no Especificada, sin Obstruccion ni Gangrena	4	3	7	10.29%
4	K565	Adherencias [Bridas] Intestinales con Obstruccion	1	3	4	5.88%
5	K352	Apendicitis aguda con peritonitis generalizada	2	1	3	4.41%
6	K650	Peritonitis Aguda	2	1	3	4.41%
7	Q539	Testiculo no descendido, sin otra Especificacion	3		3	4.41%
8	L021	Absceso Cutaneo, Furunculo y Carhunco del Cuello		2	2	2.94%
9	N433	Hidrocele, no Especificado	2		2	2.94%
10	Q170	Oreja Supernumeraria		2	2	2.94%
		DEMÁS CAUSAS	15	9	24	35.29%
		TOTAL GENERAL	43	25	68	100.00%

FUENTE: HISMINSA / UEI - HRMNB PUNO / cqc



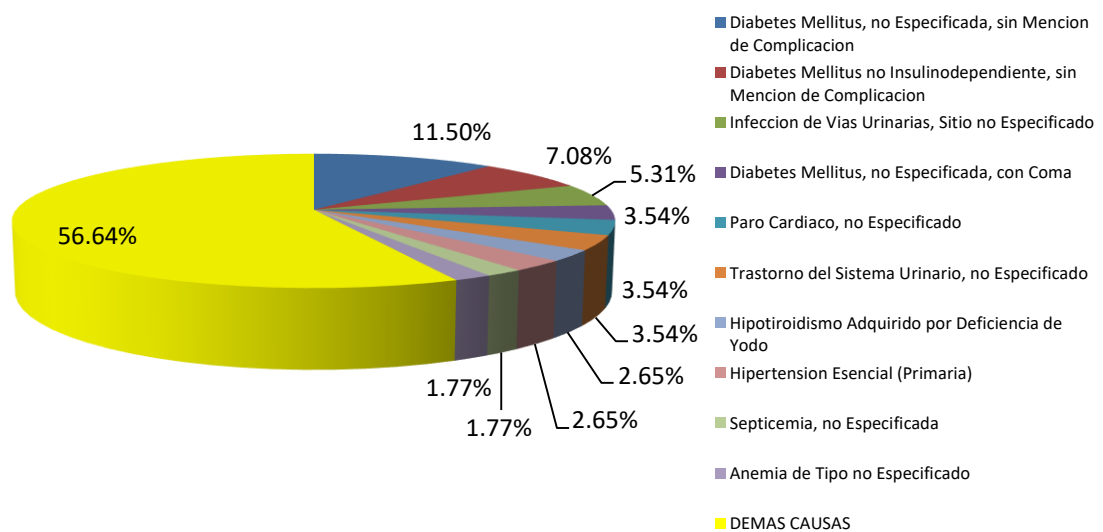
PRINCIPALES CAUSAS DE MORBILIDAD GENERAL EN HOSPITALIZACION

CUADRO 17. SERVICIO DE ENDOCRINOLOGÍA - HOSPITAL REGIONAL "MNB" PUNO - ANUAL 2022

N°	CÓDIGO	DESCRIPCIÓN	M	F	TOTAL	%
1	E149	Diabetes Mellitus, no Especificada, sin Mencion de Complicacion	5	8	13	11.50%
2	E119	Diabetes Mellitus no Insulinodependiente, sin Mencion de Complicacion	2	6	8	7.08%
3	N390	Infeccion de Vias Urinarias, Sitio no Especificado	3	3	6	5.31%
4	E140	Diabetes Mellitus, no Especificada, con Coma	3	1	4	3.54%
5	I469	Paro Cardiaco, no Especificado	2	2	4	3.54%
6	N399	Trastorno del Sistema Urinario, no Especificado		4	4	3.54%
7	E039	Hipotiroidismo Adquirido por Deficiencia de Yodo		3	3	2.65%
8	I10X	Hipertension Esencial (Primaria)	2	1	3	2.65%
9	A419	Septicemia, no Especificada	2		2	1.77%
10	D649	Anemia de Tipo no Especificado		2	2	1.77%
		DEMÁS CAUSAS	27	37	64	56.64%
		TOTAL GENERAL	46	67	113	100.00%

FUENTE: HISMINSA / UEI - HRMNB PUNO / cq

PRINCIPALES CAUSAS DE MORBILIDAD EN HOSPITALIZACIÓN SERVICIO DE ENDOCRINOLOGÍA - HOSPITAL REGIONAL "MNB" PUNO - ANUAL 2022

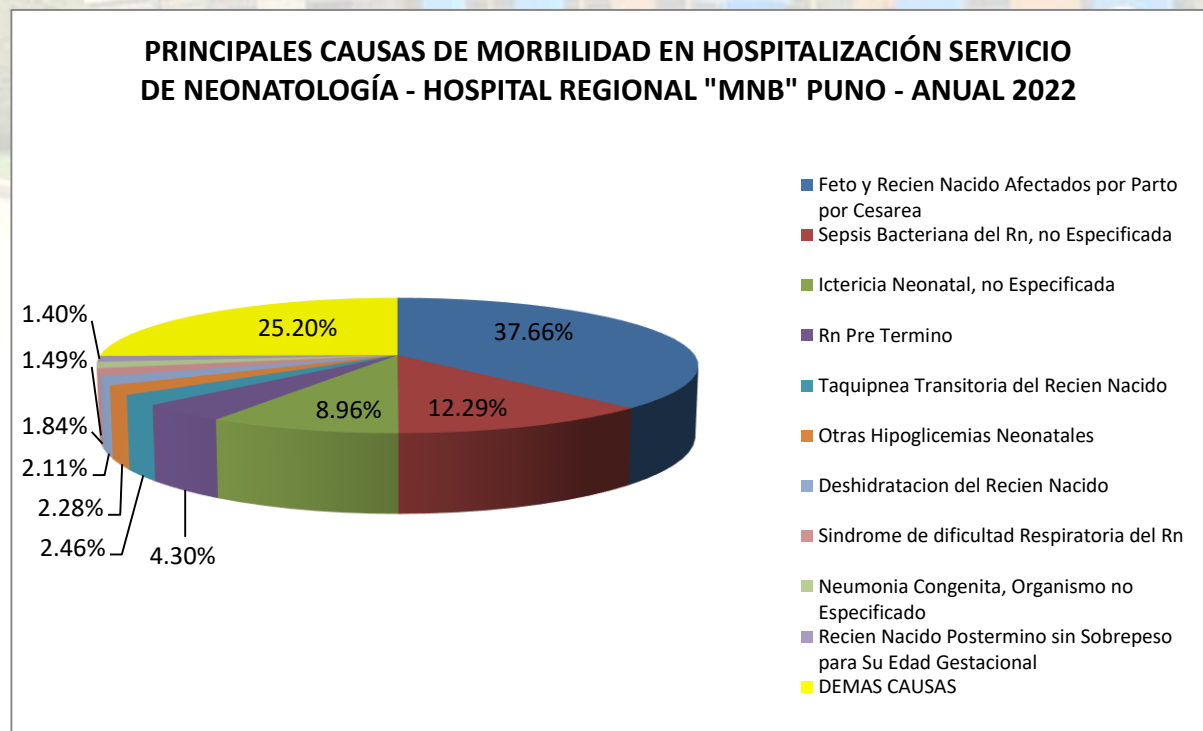


PRINCIPALES CAUSAS DE MORBILIDAD GENERAL EN HOSPITALIZACION

CUADRO 18. SERVICIO DE NEONATOLOGÍA - HOSPITAL REGIONAL "MNB" PUNO - ANUAL 2022

N°	CÓDIGO	DESCRIPCIÓN	M	F	TOTAL	%
1	P034	Feto y Recien Nacido Afectados por Parto por Cesarea	232	197	429	37.66%
2	P369	Sepsis Bacteriana del Rn, no Especificada	73	67	140	12.29%
3	P599	Ictericia Neonatal, no Especificada	53	49	102	8.96%
4	P073	Rn Pre Termino	30	19	49	4.30%
5	P221	Taquipnea Transitoria del Recien Nacido	15	13	28	2.46%
6	P704	Otras Hipoglicemias Neonatales	13	13	26	2.28%
7	P741	Deshidratacion del Recien Nacido	12	12	24	2.11%
8	P220	Sindrome de dificultad Respiratoria del Rn	12	9	21	1.84%
9	P239	Neumonia Congenita, Organismo no Especificado	12	5	17	1.49%
10	P082	Recien Nacido Posttermino sin Sobrepeso para Su Edad Gestacional	11	5	16	1.40%
		DEMÁS CAUSAS	157	130	287	25.20%
		TOTAL GENERAL	620	519	1139	100.00%

FUENTE: HISMINSA / UEI - HRMNB PUNO / cq

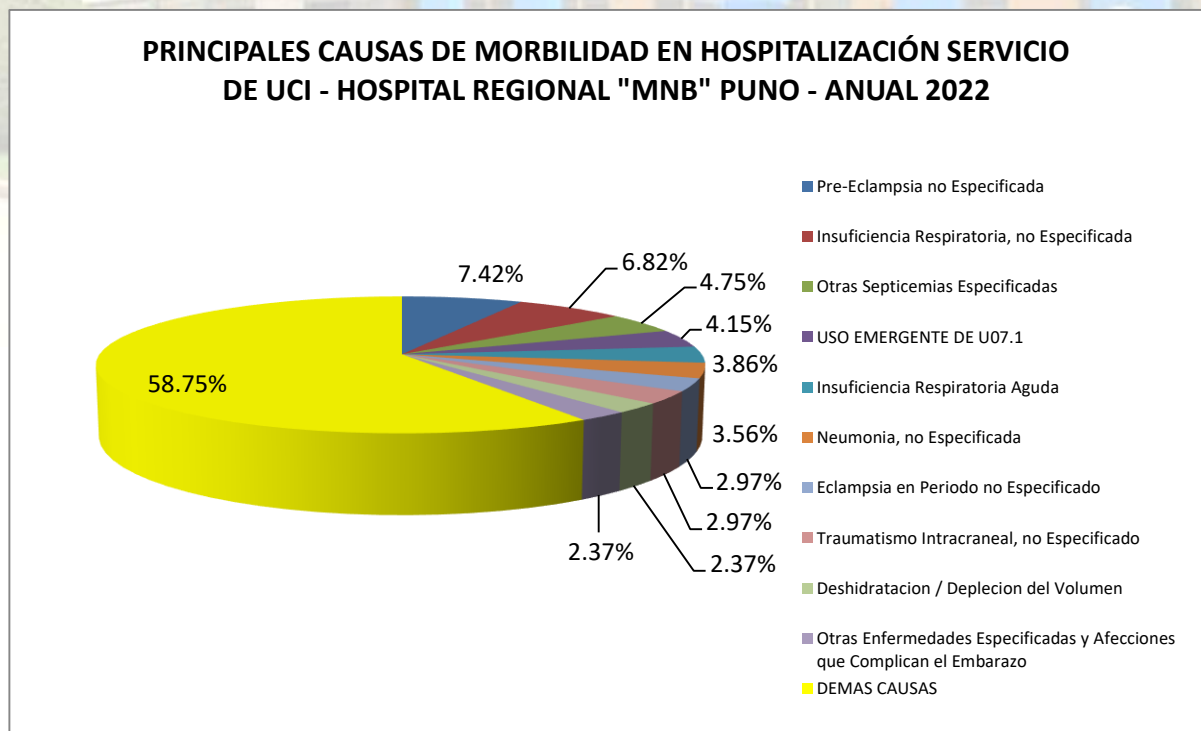


PRINCIPALES CAUSAS DE MORBILIDAD GENERAL EN HOSPITALIZACION

CUADRO 19. SERVICIO DE UCI - HOSPITAL REGIONAL "MNB" PUNO - ANUAL 2022

N°	CÓDIGO	DESCRIPCIÓN	M	F	CASOS	%
1	O149	Pre-Eclampsia no Especificada		25	25	7.42%
2	J969	Insuficiencia Respiratoria, no Especificada	9	14	23	6.82%
3	A418	Otras Septicemias Especificadas	7	9	16	4.75%
4	U071	USO EMERGENTE DE U07.1	9	5	14	4.15%
5	J960	Insuficiencia Respiratoria Aguda	11	2	13	3.86%
6	J189	Neumonía, no Especificada	7	5	12	3.56%
7	O159	Eclampsia en Periodo no Especificado		10	10	2.97%
8	S069	Traumatismo Intracraneal, no Especificado	7	3	10	2.97%
9	E86X	Deshidratacion / Deplecion del Volumen	4	4	8	2.37%
10	O998	Otras Enfermedades Especificadas y Afecciones que Complican el Embarazo		8	8	2.37%
		DEMÁS CAUSAS	70	128	198	58.75%
		TOTAL GENERAL	124	213	337	100.00%

FUENTE: HISMINSA / UEI - HRMNB PUNO / cq

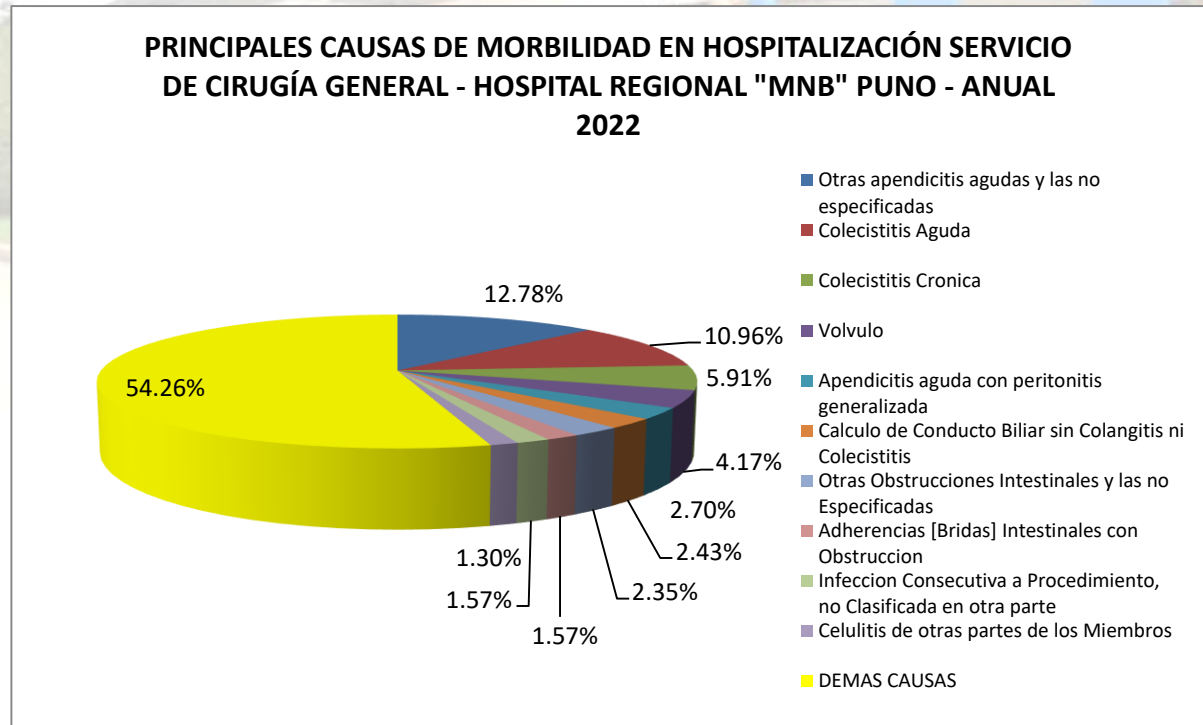


PRINCIPALES CAUSAS DE MORBILIDAD GENERAL EN HOSPITALIZACIÓN

CUADRO 20. SERVICIO DE CIRUGÍA GENERAL - HOSPITAL REGIONAL "MNB" PUNO - ANUAL 2022

N°	CÓDIGO	DESCRIPCIÓN	M	F	CASOS	%
1	K358	Otras apendicitis agudas y las no especificadas	75	72	147	12.78%
2	K810	Colecistitis Aguda	40	86	126	10.96%
3	K811	Colecistitis Cronica	18	50	68	5.91%
4	K562	Volvulo	40	8	48	4.17%
5	K352	Apendicitis aguda con peritonitis generalizada	17	14	31	2.70%
6	K805	Calculo de Conducto Biliar sin Colangitis ni Colecistitis	6	22	28	2.43%
7	K566	Otras Obstrucciones Intestinales y las no Especificadas	19	8	27	2.35%
8	K565	Adherencias [Bridas] Intestinales con Obstruccion	13	5	18	1.57%
9	T814	Infeccion Consecutiva a Procedimiento, no Clasificada en otra parte	10	8	18	1.57%
10	L031	Celulitis de otras partes de los Miembros	9	6	15	1.30%
		DEMÁS CAUSAS	290	334	624	54.26%
		TOTAL GENERAL	537	613	1150	100.00%

FUENTE: HISMINSA / UEI - HRMNB PUNO / cq



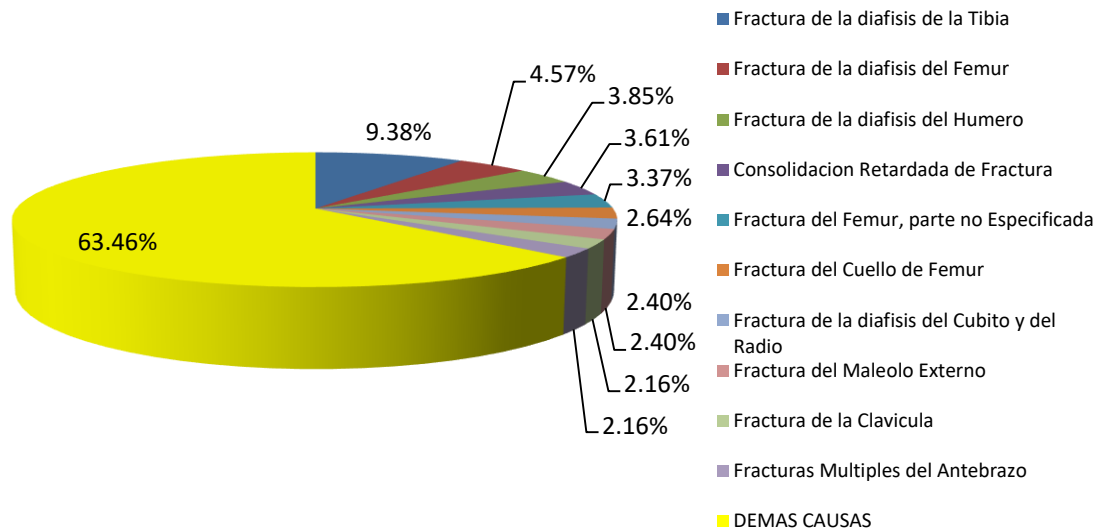
PRINCIPALES CAUSAS DE MORBILIDAD GENERAL EN HOSPITALIZACIÓN

CUADRO21. SERVICIO DE TRAUMATOLOGÍA - HOSPITAL REGIONAL "MNB" PUNO - ANUAL 2022

N°	CÓDIGO	DESCRIPCIÓN	M	F		%
1	S822	Fractura de la diafisis de la Tibia	21	18	39	9.38%
2	S723	Fractura de la diafisis del Femur	9	10	19	4.57%
3	S423	Fractura de la diafisis del Húmero	13	3	16	3.85%
4	M842	Consolidación Retardada de Fractura	9	6	15	3.61%
5	S729	Fractura del Femur, parte no Especificada	10	4	14	3.37%
6	S720	Fractura del Cuello de Femur	8	3	11	2.64%
7	S524	Fractura de la diafisis del Cubito y del Radio	8	2	10	2.40%
8	S826	Fractura del Maleolo Externo	6	4	10	2.40%
9	S420	Fractura de la Clavicula	9		9	2.16%
10	S527	Fracturas Múltiples del Antebrazo	8	1	9	2.16%
		DEMÁS CAUSAS	169	95	264	63.46%
		TOTAL GENERAL	270	146	416	100.00%

FUENTE: HISMINSA / UEI - HRMNB PUNO / cqc

PRINCIPALES CAUSAS DE MORBILIDAD EN HOSPITALIZACIÓN SERVICIO DE TRAUMATOLOGÍA - HOSPITAL REGIONAL "MNB" PUNO - ANUAL 2022

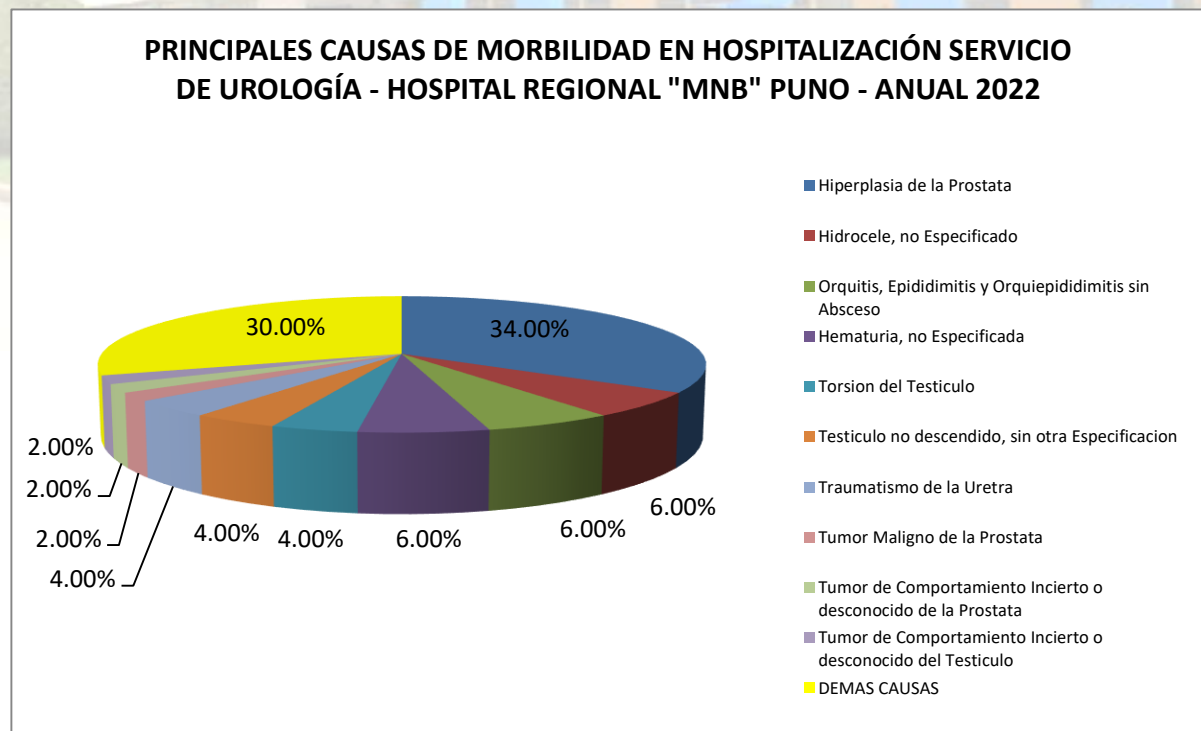


PRINCIPALES CAUSAS DE MORBILIDAD GENERAL EN HOSPITALIZACIÓN

CUADRO22. SERVICIO DE UROLOGÍA - HOSPITAL REGIONAL "MNB" PUNO - ANUAL 2022

N°	CÓDIGO	DESCRIPCIÓN	M	F	CASOS	%
1	N40X	Hiperplasia de la Prostata	17		17	34.00%
2	N433	Hidrocele, no Especificado	3		3	6.00%
3	N459	Orquitis, Epididimitis y Orquiepididimitis sin Absceso	3		3	6.00%
4	R31X	Hematuria, no Especificada	3		3	6.00%
5	N44X	Torsion del Testiculo	2		2	4.00%
6	Q539	Testiculo no descendido, sin otra Especificacion	2		2	4.00%
7	S373	Traumatismo de la Uretra	2		2	4.00%
8	C61X	Tumor Maligno de la Prostata	1		1	2.00%
9	D400	Tumor de Comportamiento Incierto o desconocido de la Prostata	1		1	2.00%
10	D401	Tumor de Comportamiento Incierto o desconocido del Testiculo	1		1	2.00%
		DEMÁS CAUSAS	12	3	15	30.00%
		TOTAL GENERAL	47	3	50	100.00%

FUENTE: HISMINSA / UEI - HRMNB PUNO / cqc

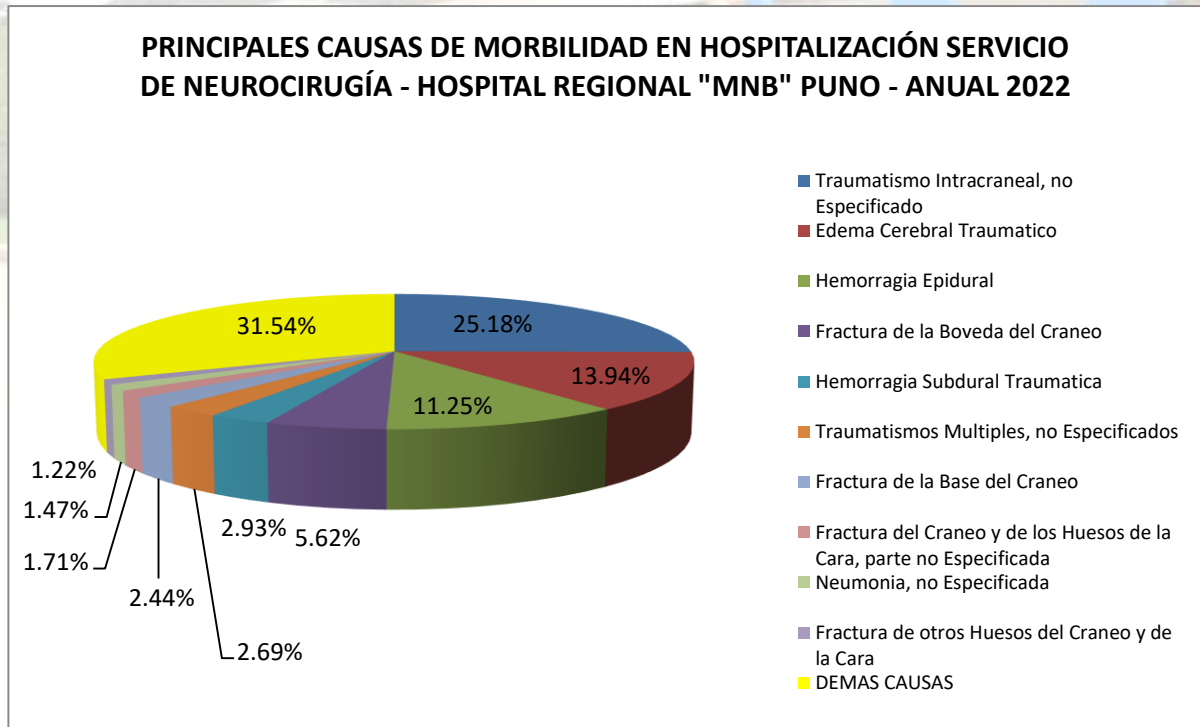


PRINCIPALES CAUSAS DE MORBILIDAD GENERAL EN HOSPITALIZACIÓN

CUADRO23. SERVICIO DE NEUROCIRUGÍA - HOSPITAL REGIONAL "MNB" PUNO - ANUAL 2022

N°	CÓDIGO	DESCRIPCIÓN	M	F	CASOS	%
1	S069	Traumatismo Intracraneal, no Especificado	72	31	103	25.18%
2	S061	Edema Cerebral Traumático	33	24	57	13.94%
3	S064	Hemorragia Epidural	37	9	46	11.25%
4	S020	Fractura de la Boveda del Craneo	19	4	23	5.62%
5	S065	Hemorragia Subdural Traumática	10	2	12	2.93%
6	T07X	Traumatismos Múltiples, no Especificados	5	6	11	2.69%
7	S021	Fractura de la Base del Craneo	6	4	10	2.44%
8	S029	Fractura del Craneo y de los Huesos de la Cara, parte no Especificada	3	4	7	1.71%
9	J189	Neumonía, no Especificada	5	1	6	1.47%
10	S028	Fractura de otros Huesos del Craneo y de la Cara	3	2	5	1.22%
		DEMÁS CAUSAS	81	48	129	31.54%
		TOTAL GENERAL	274	135	409	100.00%

FUENTE: HISMINSA / UEI - HRMNB PUNO / cq

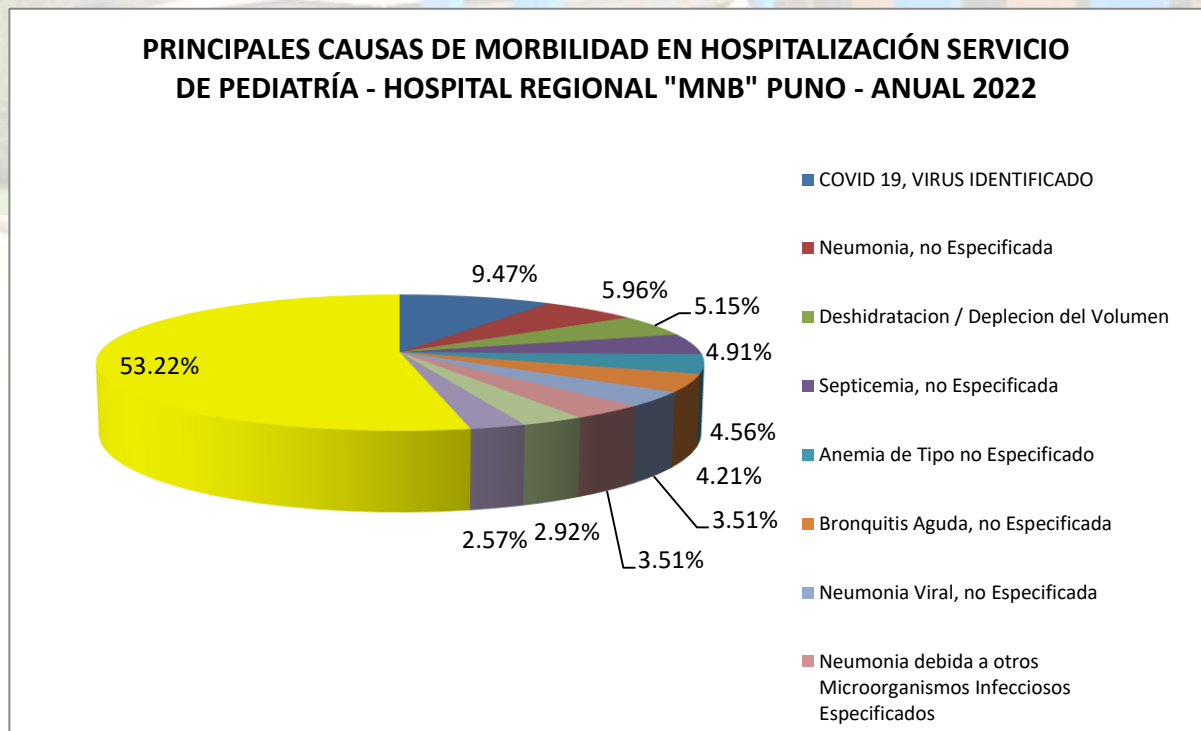


PRINCIPALES CAUSAS DE MORBILIDAD GENERAL EN HOSPITALIZACIÓN

CUADRO 24. SERVICIO DE PEDIATRÍA - HOSPITAL REGIONAL "MNB" PUNO - ANUAL 2022

N°	CÓDIGO	DESCRIPCIÓN	M	F	TOTAL	%
1	U071	COVID 19, VIRUS IDENTIFICADO	47	34	81	9.47%
2	J189	Neumonía, no Especificada	29	22	51	5.96%
3	E86X	Deshidratacion / Deplecion del Volumen	26	18	44	5.15%
4	A419	Septicemia, no Especificada	20	22	42	4.91%
5	D649	Anemia de Tipo no Especificado	21	18	39	4.56%
6	J209	Bronquitis Aguda, no Especificada	16	20	36	4.21%
7	J129	Neumonía Viral, no Especificada	19	11	30	3.51%
8	J168	Neumonía debida a otros Microorganismos Infecciosos Especificados	19	11	30	3.51%
9	J188	Otras Neumonías, de Microorganismo no Especificado	18	7	25	2.92%
10	J159	Neumonía Bacteriana, no Especificada	14	8	22	2.57%
		DEMÁS CAUSAS	231	224	455	53.22%
		TOTAL GENERAL	460	395	855	100.00%

FUENTE: HISMINSA / UEI - HRMNB PUNO / cqc

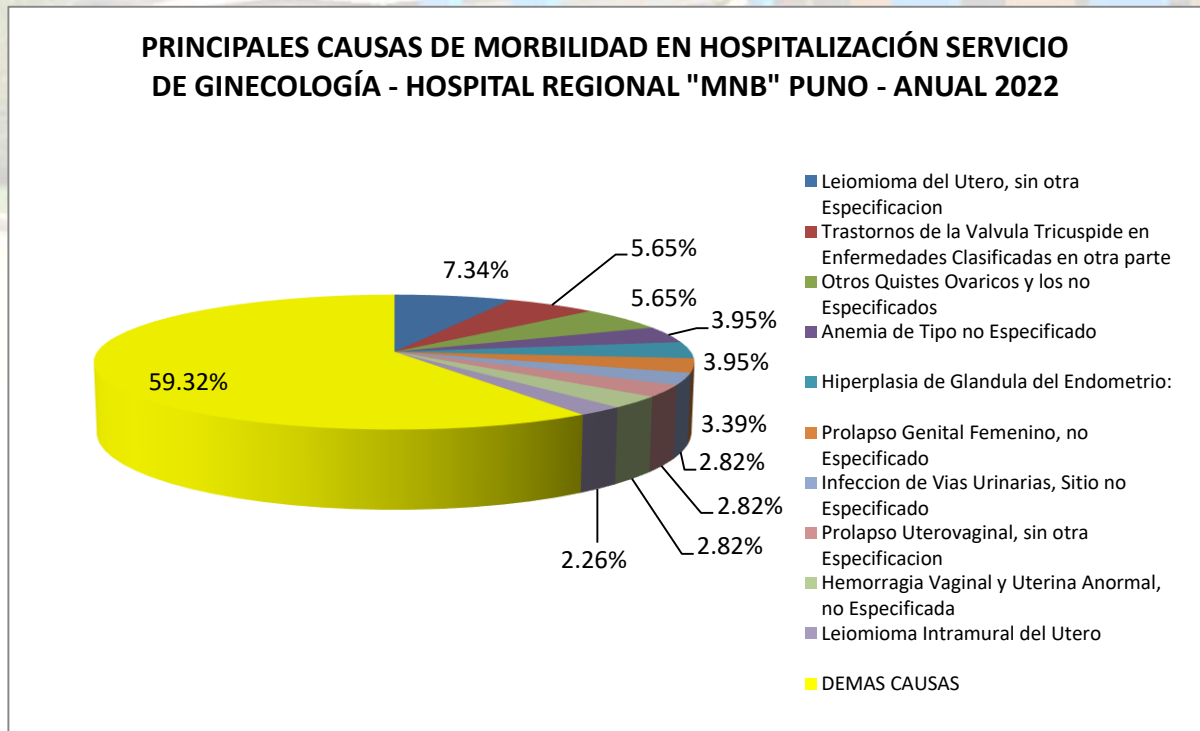


PRINCIPALES CAUSAS DE MORBILIDAD GENERAL EN HOSPITALIZACIÓN

CUADRO25. SERVICIO DE GINECOLOGÍA - HOSPITAL REGIONAL "MNB" PUNO - ANUAL 2022

N°	CÓDIGO	DESCRIPCIÓN	M	F	CASOS	%
1	D259	Leiomioma del Utero, sin otra Especificacion		13	13	7.34%
2	I392	Trastornos de la Valvula Tricuspile en Enfermedades Clasificadas en otra parte		10	10	5.65%
3	N832	Otros Quistes Ovaricos y los no Especificados		10	10	5.65%
4	D649	Anemia de Tipo no Especificado		7	7	3.95%
5	N850	Hiperplasia de Glandula del Endometrio:		7	7	3.95%
6	N819	Prolapso Genital Femenino, no Especificado		6	6	3.39%
7	N390	Infeccion de Vias Urinarias, Sitio no Especificado		5	5	2.82%
8	N814	Prolapso Uterovaginal, sin otra Especificacion		5	5	2.82%
9	N939	Hemorragia Vaginal y Uterina Anormal, no Especificada		5	5	2.82%
10	D251	Leiomioma Intramural del Utero		4	4	2.26%
		DEMÁS CAUSAS	-	105	105	59.32%
		TOTAL GENERAL		177	177	100.00%

FUENTE: HISMINSA / UEI - HRMNB PUNO / cqc



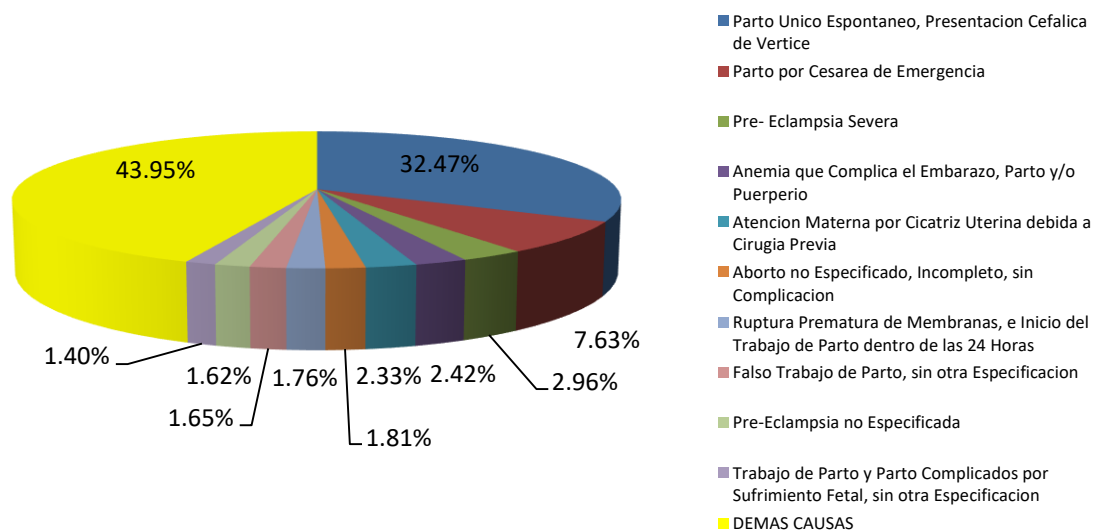
PRINCIPALES CAUSAS DE MORBILIDAD GENERAL EN HOSPITALIZACIÓN

CUADRO 26. SERVICIO DE OBSTETRICIA - HOSPITAL REGIONAL "MNB" PUNO - ANUAL 2022

N°	CÓDIGO	DESCRIPCIÓN	M	F	CASOS	%
1	O800	Parto Unico Espontaneo, Presentacion Cefalica de Vertice		1183	1183	32.47%
2	O821	Parto por Cesarea de Emergencia		278	278	7.63%
3	O141	Pre- Eclampsia Severa		108	108	2.96%
4	O990	Anemia que Complica el Embarazo, Parto y/o Puerperio		88	88	2.42%
5	O342	Atencion Materna por Cicatriz Uterina debida a Cirugia Previa		85	85	2.33%
6	O064	Aborto no Especificado, Incompleto, sin Complicacion		66	66	1.81%
7	O420	Ruptura Prematura de Membranas, e Inicio del Trabajo de Parto dentro de las 24 Horas		64	64	1.76%
8	O479	Falso Trabajo de Parto, sin otra Especificacion		60	60	1.65%
9	O149	Pre-Eclampsia no Especificada		59	59	1.62%
10	O689	Trabajo de Parto y Parto Complicados por Sufrimiento Fetal, sin otra Especificacion		51	51	1.40%
		DEMÁS CAUSAS	-	1,601	1601	43.95%
		TOTAL GENERAL		3643	3643	100.00%

FUENTE: HISMINSA / UEI - HRMNB PUNO / cqc

PRINCIPALES CAUSAS DE MORBILIDAD EN HOSPITALIZACIÓN SERVICIO DE OBSTETRICIA - HOSPITAL REGIONAL "MNB" PUNO - ANUAL 2022



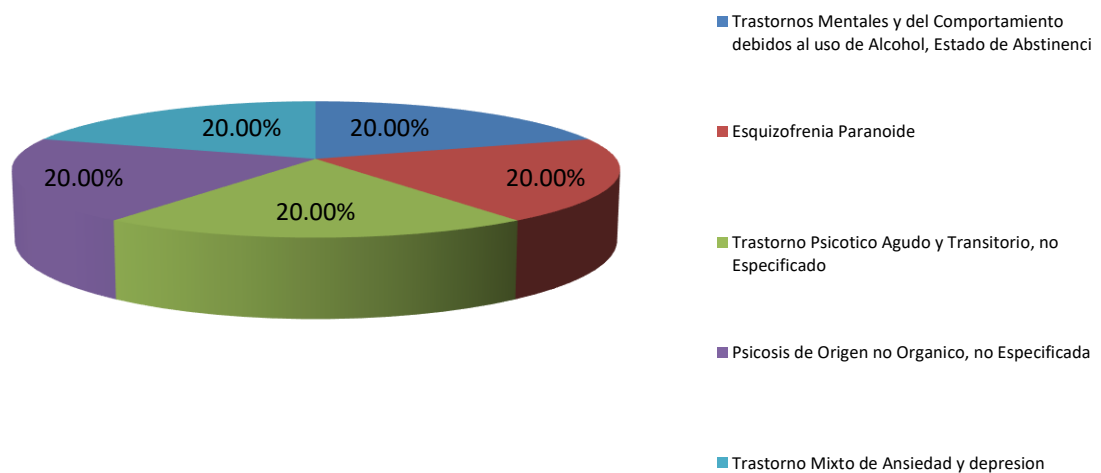
PRINCIPALES CAUSAS DE MORBILIDAD GENERAL EN HOSPITALIZACIÓN

CUADRO 27. SERVICIO DE PSIQUIATRÍA - HOSPITAL REGIONAL "MNB" PUNO - ANUAL 2022

N°	CÓDIGO	DESCRIPCIÓN	M	F	TOTAL	%
1	F103	Trastornos Mentales y del Comportamiento debidos al uso de Alcohol, Estado de Abstinenci		1	1	20.00%
2	F200	Esquizofrenia Paranoide		1	1	20.00%
3	F239	Trastorno Psicotico Agudo y Transitorio, no Especificado		1	1	20.00%
4	F29X	Psicosis de Origen no Organico, no Especificada		1	1	20.00%
5	F412	Trastorno Mixto de Ansiedad y depresion		1	1	20.00%
6						0.00%
7						0.00%
8						0.00%
9						0.00%
10						0.00%
		DEMÁS CAUSAS	-	-		0.00%
		TOTAL GENERAL	0	5	5	100.00%

FUENTE: HISMINSA / UEI - HRMNB PUNO / cq

PRINCIPALES CAUSAS DE MORBILIDAD EN HOSPITALIZACIÓN SERVICIO DE PSIQUIATRÍA - HOSPITAL REGIONAL "MNB" PUNO - ANUAL 2022

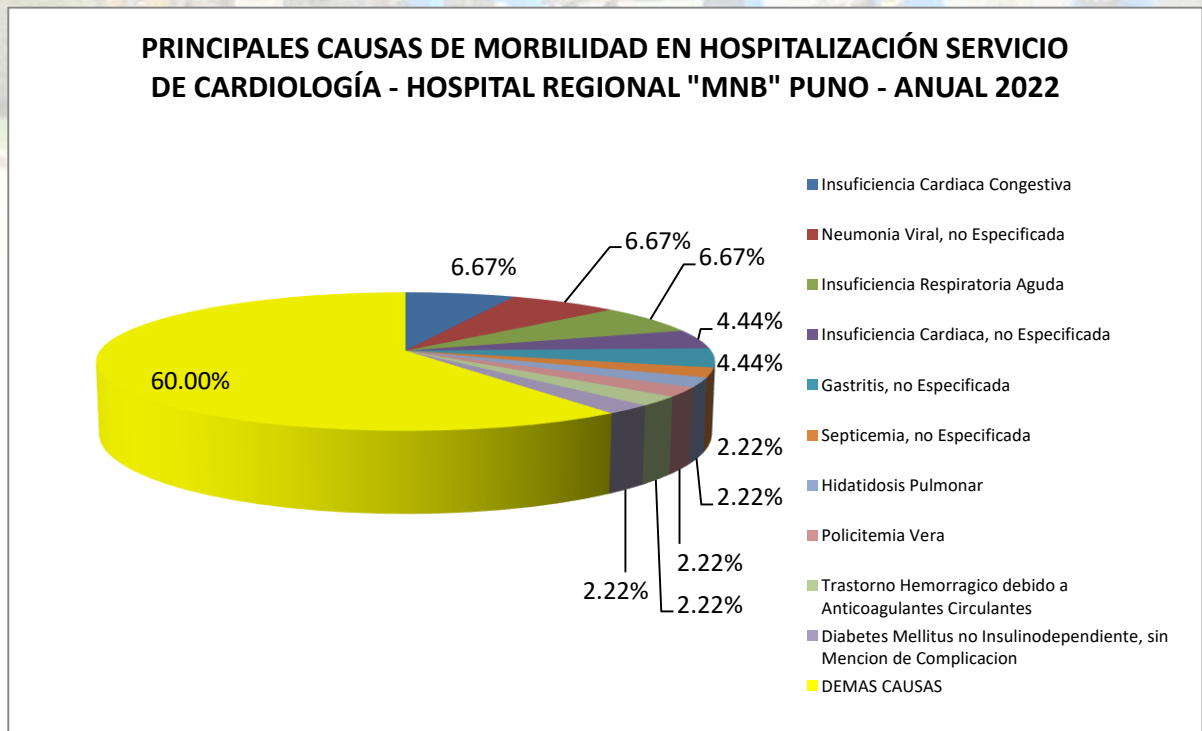


PRINCIPALES CAUSAS DE MORBILIDAD GENERAL EN HOSPITALIZACIÓN

CUADRO 28. SERVICIO DE CARDIOLOGÍA - HOSPITAL REGIONAL "MNB" PUNO - ANUAL 2022

N°	CÓDIGO	DESCRIPCIÓN	M	F	TOTAL	%
1	I500	Insuficiencia Cardíaca Congestiva	3		3	6.67%
2	J129	Neumonía Viral, no Especificada		3	3	6.67%
3	J960	Insuficiencia Respiratoria Aguda	1	2	3	6.67%
4	I509	Insuficiencia Cardíaca, no Especificada		2	2	4.44%
5	K297	Gastritis, no Especificada	2		2	4.44%
6	A419	Septicemia, no Especificada		1	1	2.22%
7	B671	Hidatidosis Pulmonar		1	1	2.22%
8	D45X	Policitemia Vera		1	1	2.22%
9	D683	Trastorno Hemorrágico debido a Anticoagulantes Circulantes	1		1	2.22%
10	E119	Diabetes Mellitus no Insulinodependiente, sin Mención de Complicación	1		1	2.22%
		DEMÁS CAUSAS	13	14	27	60.00%
		TOTAL GENERAL	21	24	45	100.00%

FUENTE: HISMINSA / UEI - HRMNB PUNO / cq



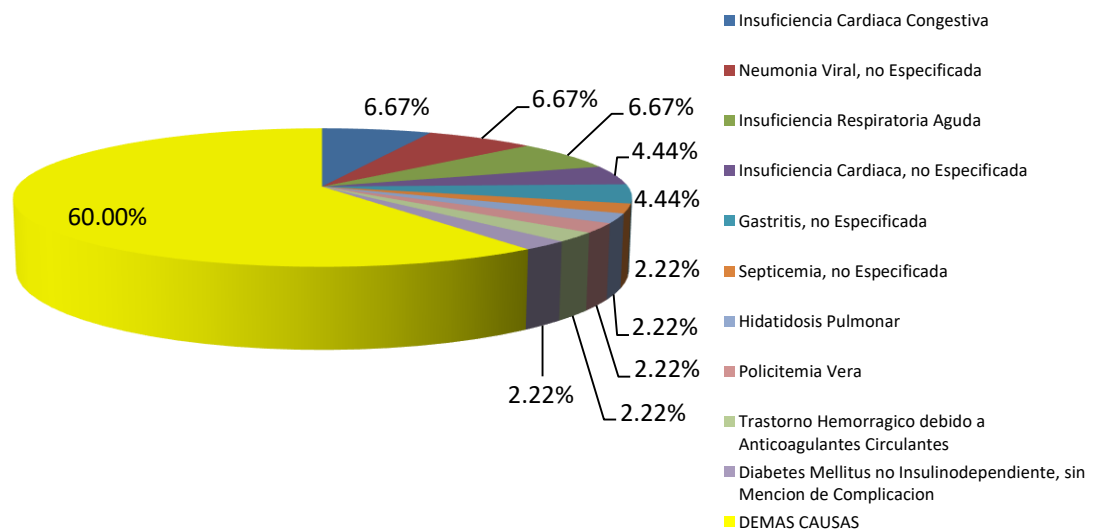
PRINCIPALES CAUSAS DE MORBILIDAD GENERAL EN HOSPITALIZACIÓN

CUADRO 29. SERVICIO DE NEUROLOGÍA - HOSPITAL REGIONAL "MNB" PUNO - ANUAL 2022

N°	CÓDIGO	DESCRIPCIÓN	M	F	TOTAL	%
1	I500	Insuficiencia Cardíaca Congestiva	3		3	6.67%
2	J129	Neumonía Viral, no Especificada		3	3	6.67%
3	J960	Insuficiencia Respiratoria Aguda	1	2	3	6.67%
4	I509	Insuficiencia Cardíaca, no Especificada		2	2	4.44%
5	K297	Gastritis, no Especificada	2		2	4.44%
6	A419	Septicemia, no Especificada		1	1	2.22%
7	B671	Hidatidosis Pulmonar		1	1	2.22%
8	D45X	Policitemia Vera		1	1	2.22%
9	D683	Trastorno Hemorrágico debido a Anticoagulantes Circulantes	1		1	2.22%
10	E119	Diabetes Mellitus no Insulinodependiente, sin Mención de Complicación	1		1	2.22%
		DEMÁS CAUSAS	13	14	27	60.00%
		TOTAL GENERAL	21	24	45	100.00%

FUENTE: HISMINSA / UEI - HRMNB PUNO / cq

PRINCIPALES CAUSAS DE MORBILIDAD EN HOSPITALIZACIÓN SERVICIO DE NEUROLOGÍA - HOSPITAL REGIONAL "MNB" PUNO - ANUAL 2022



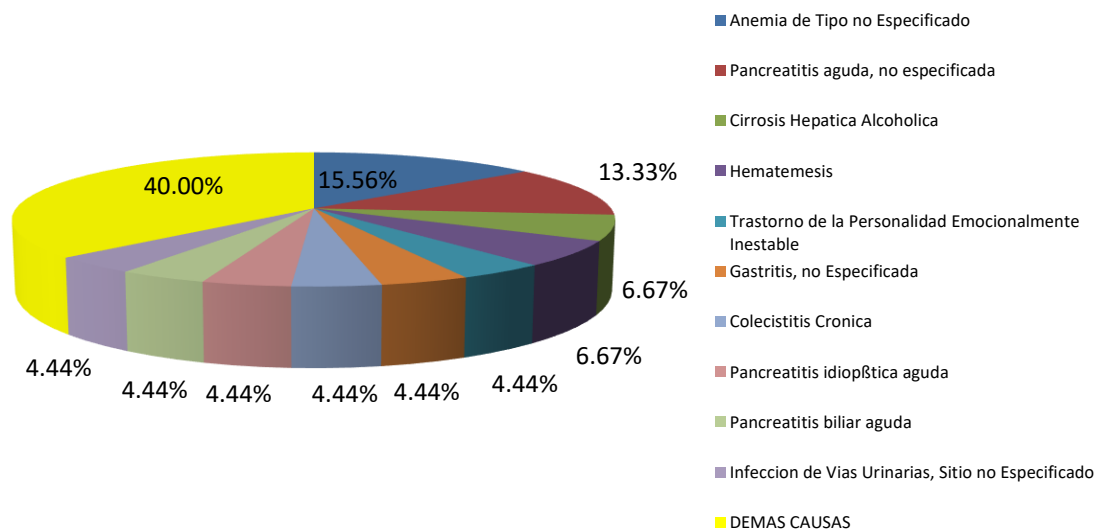
PRINCIPALES CAUSAS DE MORBILIDAD GENERAL EN HOSPITALIZACIÓN

CUADRO 30. SERVICIO DE GASTROENTEROLOGÍA - HOSPITAL REGIONAL "MNB" PUNO - ANUAL 2022

N°	CÓDIGO	DESCRIPCIÓN	M	F	TOTAL	%
1	D649	Anemia de Tipo no Especificado	4	3	7	15.56%
2	K859	Pancreatitis aguda, no especificada		6	6	13.33%
3	K703	Cirrosis Hepatica Alcoholica	2	1	3	6.67%
4	K920	Hematemesis	2	1	3	6.67%
5	F603	Trastorno de la Personalidad Emocionalmente Inestable	1	1	2	4.44%
6	K297	Gastritis, no Especificada	1	1	2	4.44%
7	K811	Colecistitis Cronica		2	2	4.44%
8	K850	Pancreatitis idiopática aguda		2	2	4.44%
9	K851	Pancreatitis biliar aguda		2	2	4.44%
10	N390	Infeccion de Vias Urinarias, Sitio no Especificado		2	2	4.44%
		DEMÁS CAUSAS	6	12	18	40.00%
		TOTAL GENERAL	16	33	49	108.89%

FUENTE: HISMINSA / UEI - HRMNB PUNO / cqc

PRINCIPALES CAUSAS DE MORBILIDAD EN HOSPITALIZACIÓN SERVICIO DE GASTROENTEROLOGÍA - HOSPITAL REGIONAL "MNB" PUNO - ANUAL 2022

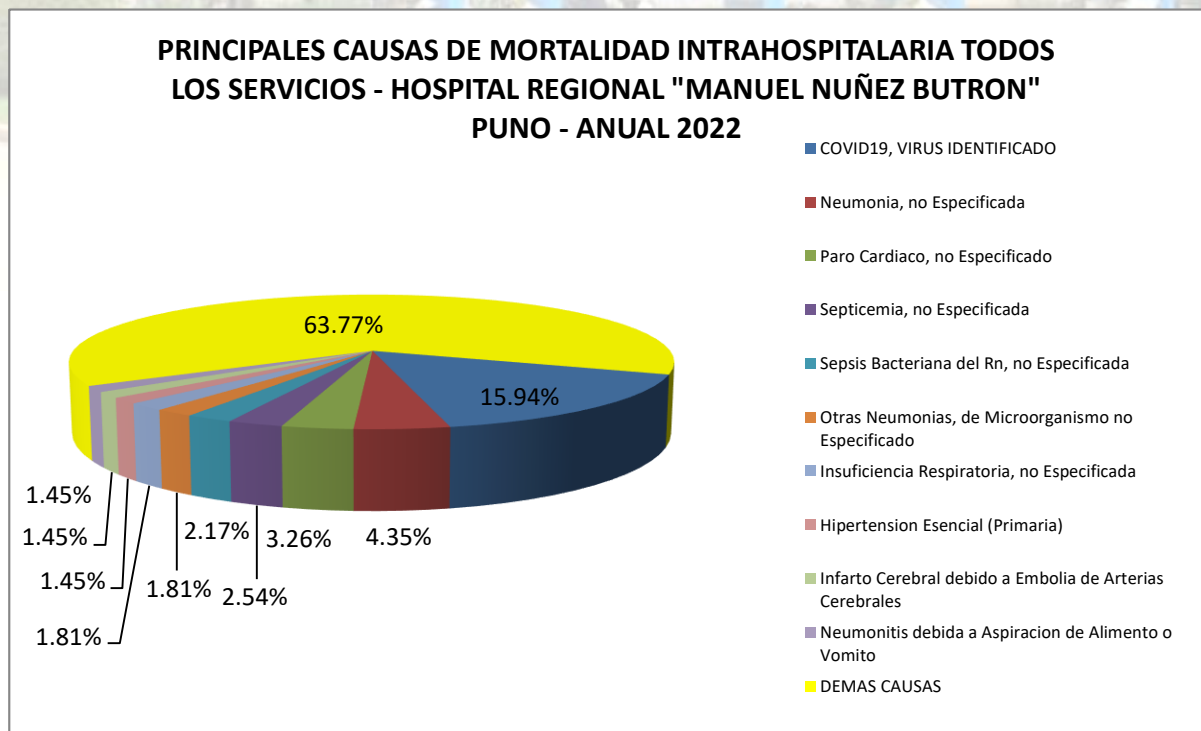


MORTALIDAD INTRAHOSPITALARIA 2022

CUADRO 31. PRINCIPALES CAUSAS DE MORTALIDAD INTRAHOSPITALARIA
TODOS LOS SERVICIOS - HOSPITAL REGIONAL "MANUEL NUÑEZ BUTRÓN" PUNO - ANUAL 2022

Nº	CÓDIGO	DESCRIPCIÓN	M	F	CASOS	%
1	U071	COVID19, VIRUS IDENTIFICADO	25	19	44	15.94%
2	J189	Neumonía, no Especificada	7	5	12	4.35%
3	I469	Paro Cardíaco, no Especificado	3	6	9	3.26%
4	A419	Septicemia, no Especificada		7	7	2.54%
5	P369	Sepsis Bacteriana del Rn, no Especificada	5	1	6	2.17%
6	J188	Otras Neumonías, de Microorganismo no Especificado	1	4	5	1.81%
7	J969	Insuficiencia Respiratoria, no Especificada	1	4	5	1.81%
8	I10X	Hipertension Esencial (Primaria)	1	3	4	1.45%
9	I634	Infarto Cerebral debido a Embolia de Arterias Cerebrales	3	1	4	1.45%
10	J690	Neumonitis debida a Aspiracion de Alimento o Vomito	3	1	4	1.45%
		DEMÁS CAUSAS	88	88	176	63.77%
		TOTAL GENERAL	137	139	276	100.00%

FUENTE: HISMINSA / UEI - HRMNB PUNO / cqc

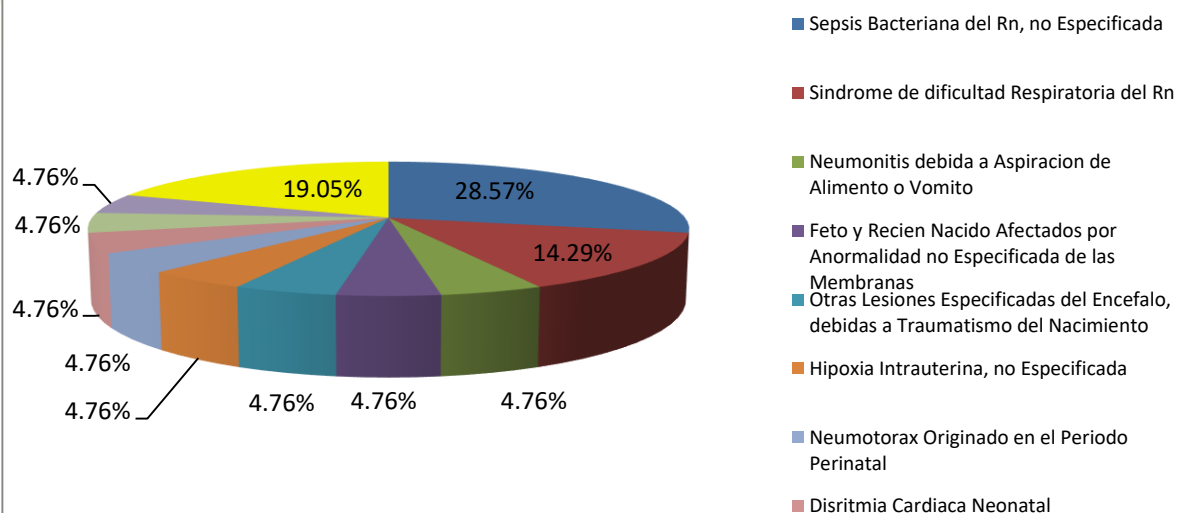


CUADRO 32. PRINCIPALES CAUSAS DE MORTALIDAD INTRAHOSPITALARIA NIÑO (0 - 11 AÑOS)
TODOS LOS SERVICIOS - HOSPITAL REGIONAL "MANUEL NUÑEZ BUTRÓN" PUNO - ANUAL 2022

N°	CÓDIGO	DESCRIPCIÓN	M	F	CASOS	%
1	P369	Sepsis Bacteriana del Rn, no Especificada	5	1	6	28.57%
2	P220	Síndrome de dificultad Respiratoria del Rn	1	2	3	14.29%
3	J690	Neumonitis debida a Aspiracion de Alimento o Vomito		1	1	4.76%
4	P029	Feto y Recien Nacido Afectados por Anormalidad no Especificada de las Membranas	1		1	4.76%
5	P111	Otras Lesiones Especificadas del Encefalo, debidas a Traumatismo del Nacimiento		1	1	4.76%
6	P209	Hipoxia Intrauterina, no Especificada	1		1	4.76%
7	P251	Neumotorax Originado en el Periodo Perinatal		1	1	4.76%
8	P291	Disritmia Cardiaca Neonatal	1		1	4.76%
9	P548	Otras Hemorragias Fetales y Neonatales Especificadas	1		1	4.76%
10	P579	Kernicterus, no Especificado	1		1	4.76%
		DEMÁS CAUSAS	2	2	4	19.05%
		TOTAL GENERAL	13	8	21	100.00%

FUENTE: HISMINSA / UEI - HRMNB PUNO / cqc

PRINCIPALES CAUSAS DE MORTALIDAD INTRAHOSPITALARIA NIÑOS
(0 - 11 AÑOS) TODOS LOS SERVICIOS - HOSPITAL REGIONAL "MANUEL
NUÑEZ BUTRON" PUNO - ANUAL 2022

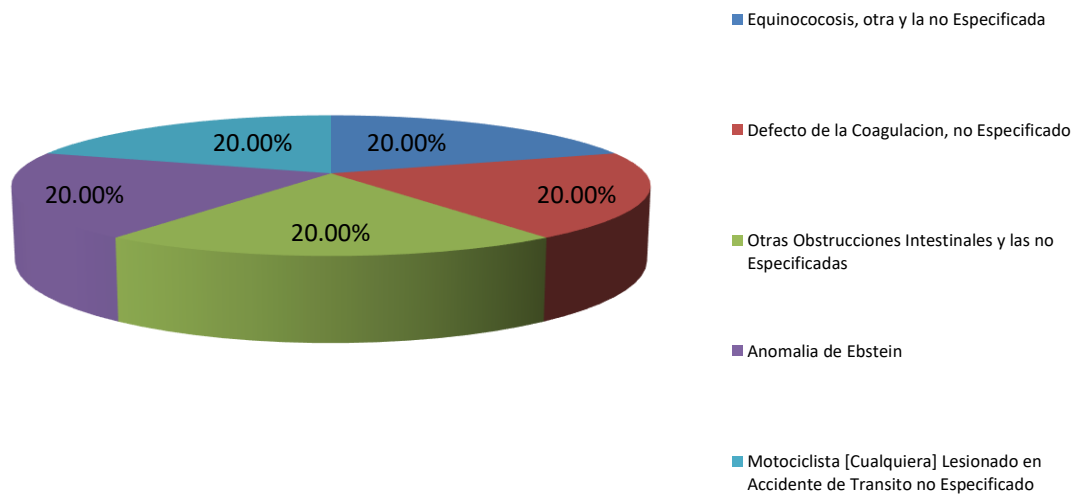


CUADRO 33. PRINCIPALES CAUSAS DE MORTALIDAD INTRAHOSPITALARIA (12 - 17 AÑOS)
TODOS LOS SERVICIOS - HOSPITAL REGIONAL "MANUEL NUÑEZ BUTRÓN" PUNO - ANUAL
2022

N°	CÓDIGO	DESCRIPCIÓN	M	F	CASOS	%
1	B679	Equinococosis, otra y la no Especificada	1		1	20.00%
2	D689	Defecto de la Coagulacion, no Especificado	1		1	20.00%
3	K566	Otras Obstrucciones Intestinales y las no Especificadas	1		1	20.00%
4	Q225	Anomalia de Ebstein		1	1	20.00%
5	V299	Motociclista [Cualquiera] Lesionado en Accidente de Transito no Especificado	1		1	20.00%
6						0.00%
7						0.00%
8						0.00%
9						0.00%
10						0.00%
		DEMÁS CAUSAS	0	0	0	0.00%
		TOTAL GENERAL	4	1	5	100.00%

FUENTE: HISMINSA / UEI - HRMNB PUNO / cq

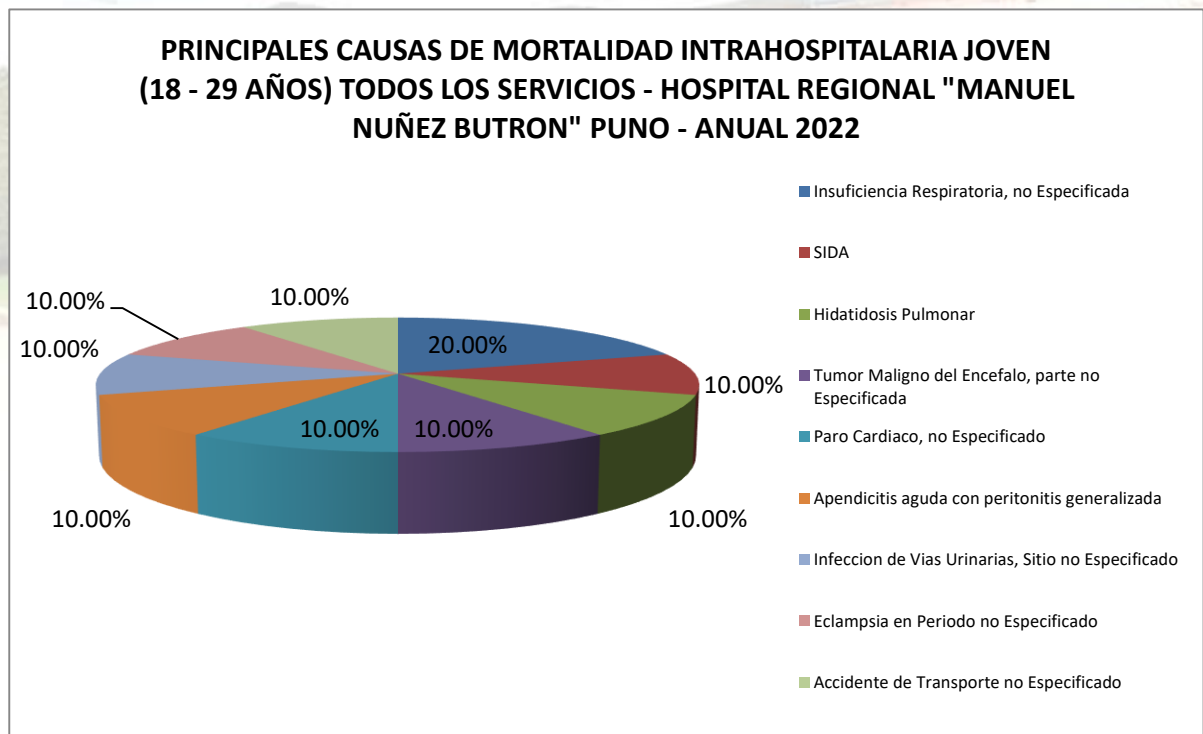
PRINCIPALES CAUSAS DE MORTALIDAD INTRAHOSPITALARIA
ADOLESCENTE (12 - 17 AÑOS) TODOS LOS SERVICIOS - HOSPITAL
REGIONAL "MANUEL NUÑEZ BUTRON" PUNO - ANUAL 2022



CUADRO 34. PRINCIPALES CAUSAS DE MORTALIDAD INTRAHOSPITALARIA (18 - 29 AÑOS)
TODOS LOS SERVICIOS - HOSPITAL REGIONAL "MANUEL NUÑEZ BUTRÓN" PUNO - ANUAL 2022

N°	CÓDIGO	DESCRIPCIÓN	M	F	CASOS	%
1	J969	Insuficiencia Respiratoria, no Especificada	1	1	2	20.00%
2	B24X	SIDA		1	1	10.00%
3	B671	Hidatidosis Pulmonar		1	1	10.00%
4	C719	Tumor Maligno del Encefalo, parte no Especificada	1		1	10.00%
5	I469	Paro Cardíaco, no Especificado		1	1	10.00%
6	K352	Apendicitis aguda con peritonitis generalizada	1		1	10.00%
7	N390	Infeccion de Vias Urinarias, Sitio no Especificado	1		1	10.00%
8	O159	Eclampsia en Periodo no Especificado		1	1	10.00%
9	V99X	Accidente de Transporte no Especificado		1	1	10.00%
10						0.00%
		DEMÁS CAUSAS	0	0	0	0.00%
		TOTAL GENERAL	4	6	10	100.00%

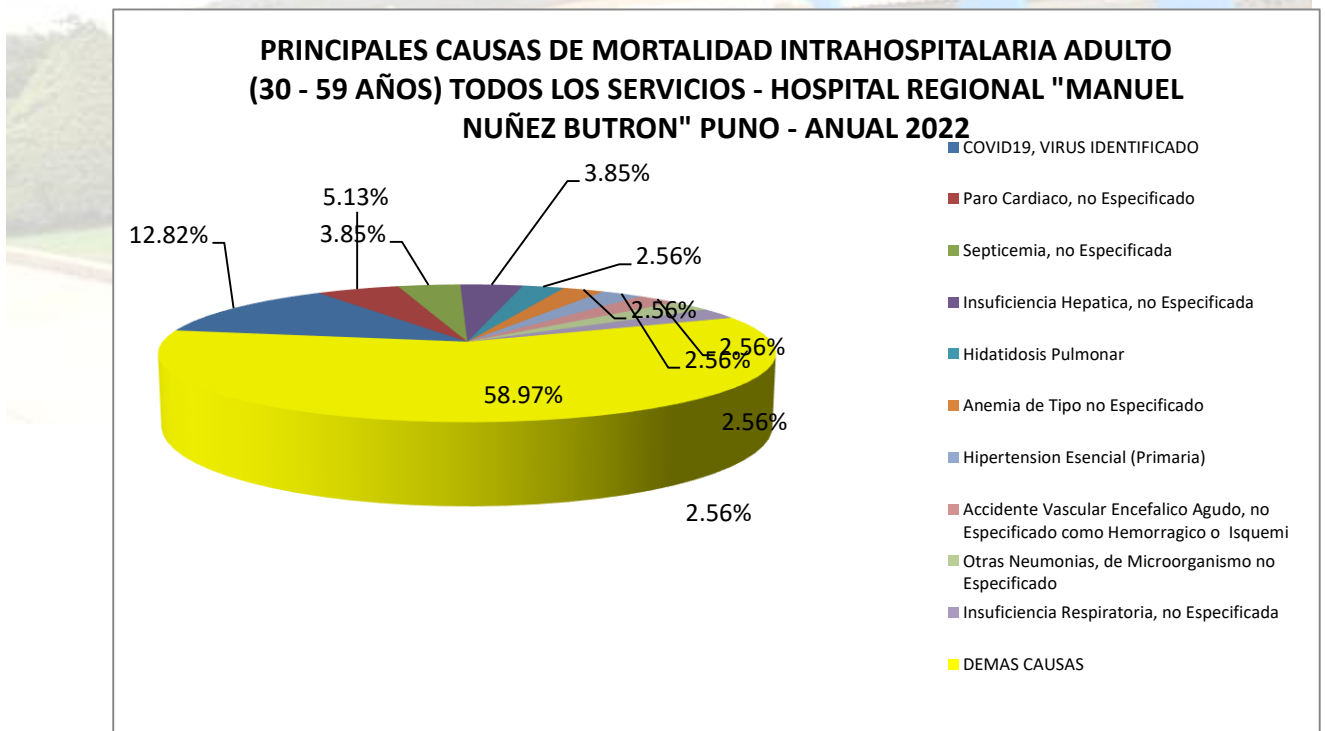
FUENTE: HISMINSA / UEI - HRMNB PUNO / cqc



CUADRO 35. PRINCIPALES CAUSAS DE MORTALIDAD INTRAHOSPITALARIA (30 - 59 AÑOS)
TODOS LOS SERVICIOS - HOSPITAL REGIONAL "MANUEL NUÑEZ BUTRÓN" PUNO - ANUAL 2022

N°	CÓDIGO	DESCRIPCIÓN	M	F	CASOS	%
1	U071	COVID19, VIRUS IDENTIFICADO	4	6	10	12.82%
2	I469	Paro Cardíaco, no Especificado	2	2	4	5.13%
3	A419	Septicemia, no Especificada		3	3	3.85%
4	K729	Insuficiencia Hepática, no Especificada		3	3	3.85%
5	B671	Hidatidosis Pulmonar	1	1	2	2.56%
6	D649	Anemia de Tipo no Especificado	1	1	2	2.56%
7	I10X	Hipertension Esencial (Primaria)	1	1	2	2.56%
8	I64X	Accidente Vascular Encefálico Agudo, no Especificado como Hemorrágico o Isquémico		2	2	2.56%
9	J188	Otras Neumonías, de Microorganismo no Especificado	1	1	2	2.56%
10	J969	Insuficiencia Respiratoria, no Especificada		2	2	2.56%
		DEMÁS CAUSAS	24	22	46	58.97%
		TOTAL GENERAL	34	44	78	100.00%

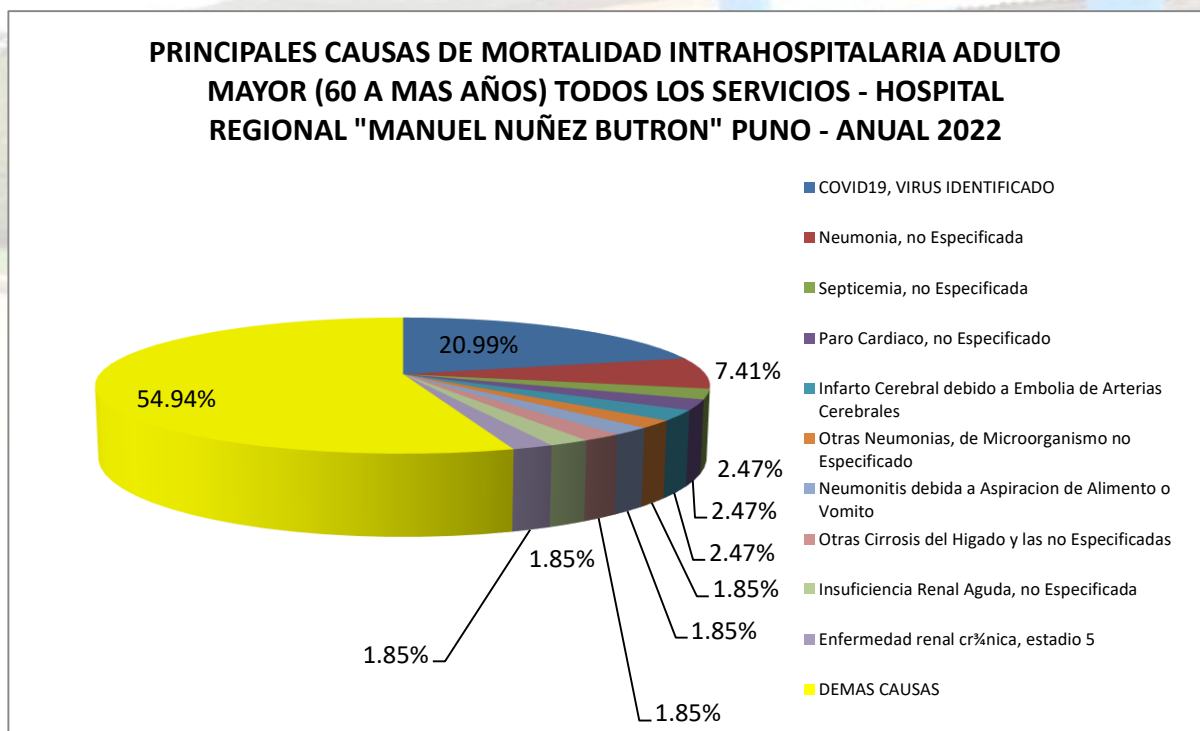
FUENTE: HISMINSA / UEI - HRMNB PUNO / cqc



CUADRO 36. PRINCIPALES CAUSAS DE MORTALIDAD INTRAHOSPITALARIA ADULTO MAYOR (60 A MAS AÑOS)
TODOS LOS SERVICIOS - HOSPITAL REGIONAL "MANUEL NUÑEZ BUTRÓN" PUNO - ANUAL 2022

N°	CÓDIGO	DESCRIPCIÓN	M	F	CASOS	%
1	U071	COVID19, VIRUS IDENTIFICADO	21	13	34	20.99%
2	J189	Neumonía, no Especificada	7	5	12	7.41%
3	A419	Septicemia, no Especificada		4	4	2.47%
4	I469	Paro Cardíaco, no Especificado	1	3	4	2.47%
5	I634	Infarto Cerebral debido a Embolia de Arterias Cerebrales	3	1	4	2.47%
6	J188	Otras Neumonías, de Microorganismo no Especificado		3	3	1.85%
7	J690	Neumonitis debida a Aspiracion de Alimento o Vomito	3		3	1.85%
8	K746	Otras Cirrosis del Hígado y las no Especificadas	1	2	3	1.85%
9	N179	Insuficiencia Renal Aguda, no Especificada	1	2	3	1.85%
10	N185	Enfermedad renal crónica, estadio 5	2	1	3	1.85%
		DEMÁS CAUSAS	43	46	89	54.94%
		TOTAL GENERAL	82	80	162	100.00%

FUENTE: HISMINSA / UEI - HRMNB PUNO / cq



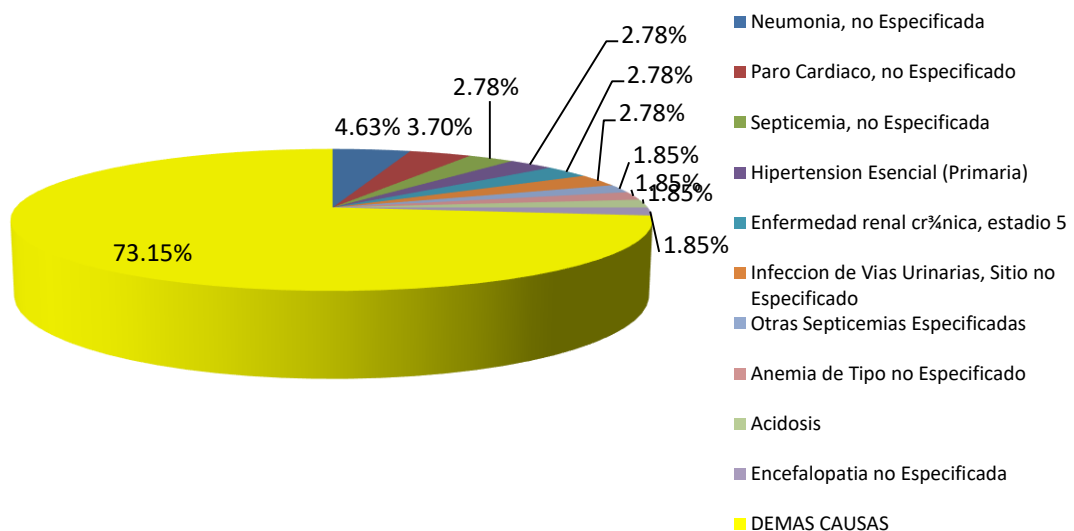
PRINCIPALES CAUSAS DE MORTALIDAD INTRAHOSPITALARIA

CUADRO 37. SERVICIO DE MEDICINA INTERNA - HOSPITAL REGIONAL "MNB" PUNO - ANUAL 2022

N°	CÓDIGO	DESCRIPCIÓN	M	F	CASOS	%
1	J189	Neumonía, no Especificada	2	3	5	4.63%
2	I469	Paro Cardíaco, no Especificado	1	3	4	3.70%
3	A419	Septicemia, no Especificada		3	3	2.78%
4	I10X	Hipertension Esencial (Primaria)	1	2	3	2.78%
5	N185	Enfermedad renal crónica, estadio 5	2	1	3	2.78%
6	N390	Infeccion de Vias Urinarias, Sitio no Especificado	2	1	3	2.78%
7	A418	Otras Septicemias Especificadas		2	2	1.85%
8	D649	Anemia de Tipo no Especificado	1	1	2	1.85%
9	E872	Acidosis		2	2	1.85%
10	G934	Encefalopatía no Especificada		2	2	1.85%
		DEMÁS CAUSAS	40	39	79	73.15%
		TOTAL GENERAL	49	59	108	100.00%

FUENTE: HISMINSA / UEI - HRMNB PUNO / cqc

PRINCIPALES CAUSAS DE MORTALIDAD INTRAHOSPITALARIA SERVICIO DE MEDICINA INTERNA - HOSPITAL REGIONAL "MNB" PUNO - ANUAL 2022



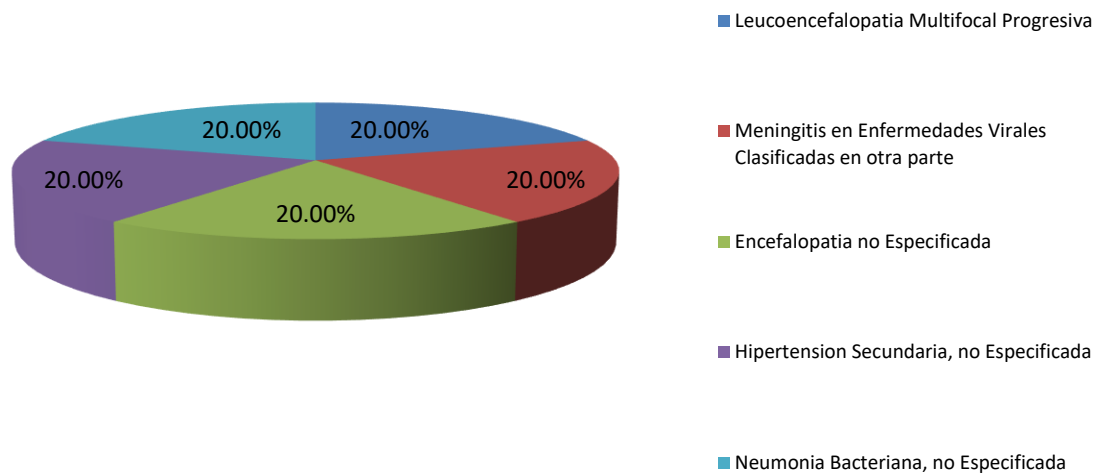
PRINCIPALES CAUSAS DE MORTALIDAD INTRAHOSPITALARIA

CUADRO 38. SERVICIO DE NEUROLOGÍA - HOSPITAL REGIONAL "MNB" PUNO - ANUAL 2022

N°	CÓDIGO	DESCRIPCIÓN	M	F	CASOS	%
1	A812	Leucoencefalopatía Multifocal Progresiva		1	1	20.00%
2	G020	Meningitis en Enfermedades Virales Clasificadas en otra parte	1		1	20.00%
3	G934	Encefalopatía no Especificada	1		1	20.00%
4	I159	Hipertensión Secundaria, no Especificada	1		1	20.00%
5	J159	Neumonía Bacteriana, no Especificada	1		1	20.00%
6						0.00%
7						0.00%
8						0.00%
9						0.00%
10						0.00%
		DEMÁS CAUSAS	0	0	0	0.00%
		TOTAL GENERAL	4	1	5	100.00%

FUENTE: HISMINSA / UEI - HRMNB PUNO / cqc

PRINCIPALES CAUSAS DE MORTALIDAD INTRAHOSPITALARIA SERVICIO DE NEFROLOGÍA - HOSPITAL REGIONAL "MNB" PUNO - ANUAL 2022



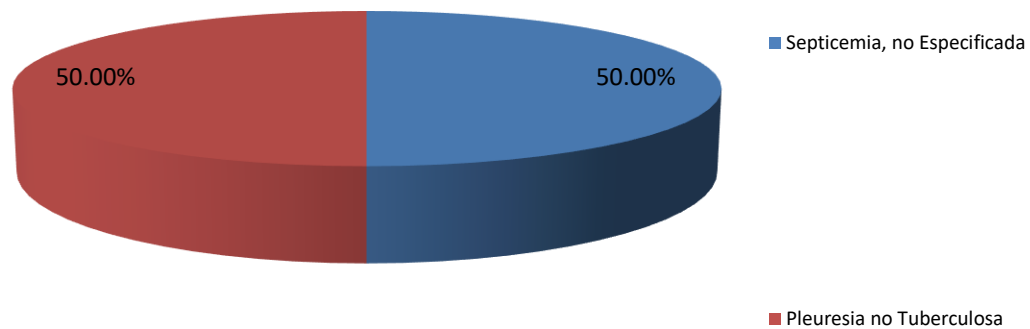
PRINCIPALES CAUSAS DE MORTALIDAD INTRAHOSPITALARIA

CUADRO 39. SERVICIO DE CARDIOLOGÍA - HOSPITAL REGIONAL "MNB" PUNO - ANUAL 2022

N°	CÓDIGO	DESCRIPCIÓN	M	F	CASOS	%
1	A419	Septicemia, no Especificada		1	1	50.00%
2	J90X	Pleuresia no Tuberculosa		1	1	50.00%
3						0.00%
4						0.00%
5						0.00%
6						0.00%
7						0.00%
8						0.00%
9						0.00%
10						0.00%
		DEMÁS CAUSAS	0	0	0	0.00%
		TOTAL GENERAL	0	2	2	100.00%

FUENTE: HISMINSA / UEI - HRMNB PUNO / cqc

PRINCIPALES CAUSAS DE MORTALIDAD INTRAHOSPITALARIA SERVICIO DE UROLOGÍA - HOSPITAL REGIONAL "MNB" PUNO - ANUAL 2022



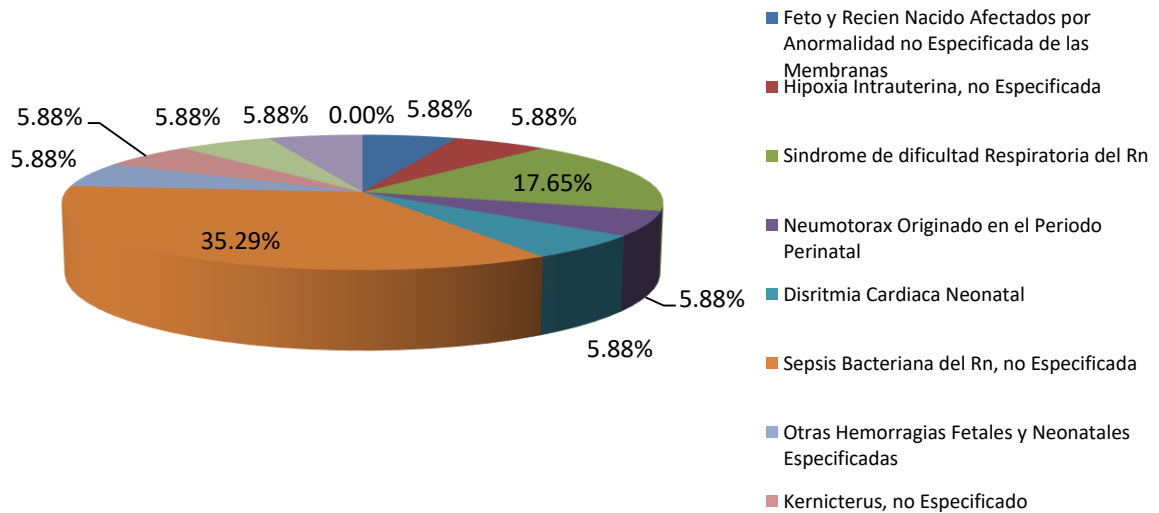
PRINCIPALES CAUSAS DE MORTALIDAD INTRAHOSPITALARIA

CUADRO 40. SERVICIO DE NEONATOLOGÍA - HOSPITAL REGIONAL "MNB" PUNO - ANUAL 2022

N°	CÓDIGO	DESCRIPCIÓN	M	F	CASOS	%
1	P029	Feto y Recien Nacido Afectados por Anormalidad no Especificada de las Membranas	1		1	5.88%
2	P209	Hipoxia Intrauterina, no Especificada	1		1	5.88%
3	P220	Sindrome de dificultad Respiratoria del Rn	1	2	3	17.65%
4	P251	Neumotorax Originado en el Periodo Perinatal		1	1	5.88%
5	P291	Disritmia Cardiaca Neonatal	1		1	5.88%
6	P369	Sepsis Bacteriana del Rn, no Especificada	5	1	6	35.29%
7	P548	Otras Hemorragias Fetales y Neonatales Especificadas	1		1	5.88%
8	P579	Kernicterus, no Especificado	1		1	5.88%
9	Q000	Anencefalia		1	1	5.88%
10	Q049	Malformacion Congenita del Encefalo, no Especificada	1		1	5.88%
		DEMÁS CAUSAS	0	0	0	0.00%
		TOTAL GENERAL	12	5	17	100.00%

FUENTE: HISMINSA / UEI - HRMNB PUNO / cqc

PRINCIPALES CAUSAS DE MORTALIDAD INTRAHOSPITALARIA SERVICIO DE NEONATOLOGÍA - HOSPITAL REGIONAL "MNB" PUNO - ANUAL 2022

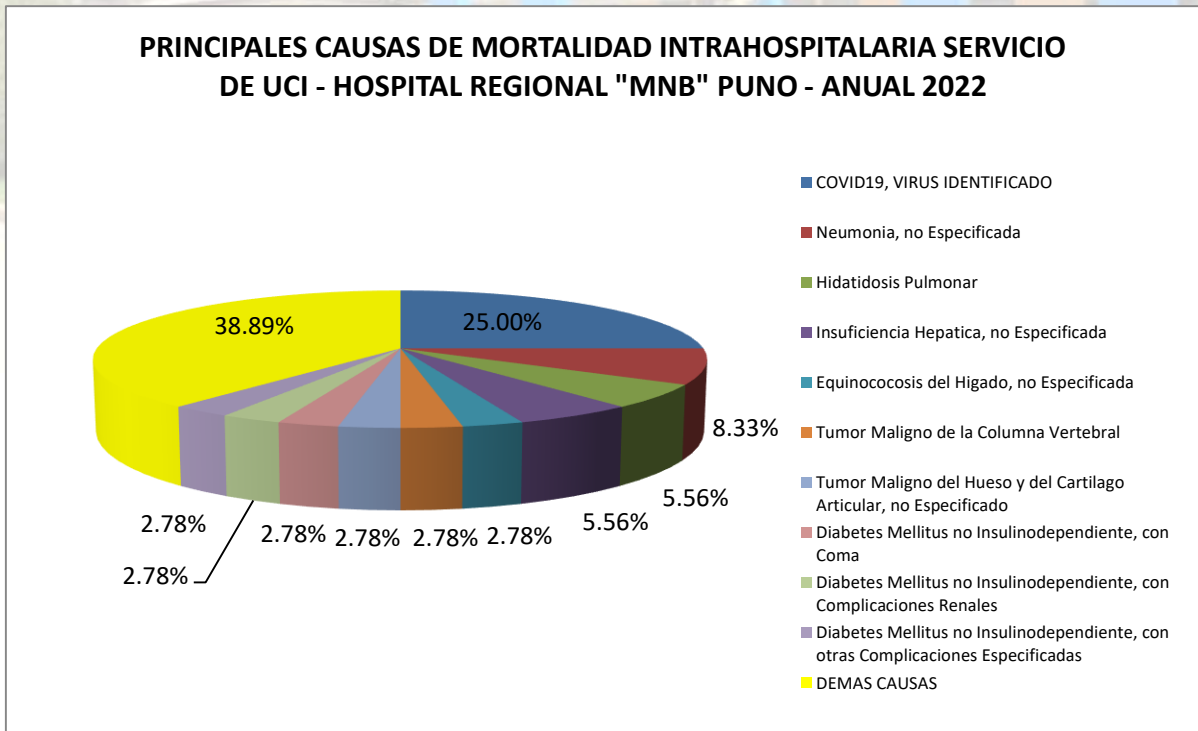


PRINCIPALES CAUSAS DE MORTALIDAD INTRAHOSPITALARIA

CUADRO 41. SERVICIO DE UCI - HOSPITAL REGIONAL "MNB" PUNO - ANUAL 2022

N°	CÓDIGO	DESCRIPCIÓN	M	F	CASOS	%
1	U071	COVID19, VIRUS IDENTIFICADO	7	2	9	25.00%
2	J189	Neumonía, no Especificada	2	1	3	8.33%
3	B671	Hidatidosis Pulmonar		2	2	5.56%
4	K729	Insuficiencia Hepática, no Especificada		2	2	5.56%
5	B678	Equinocosis del Hígado, no Especificada		1	1	2.78%
6	C412	Tumor Maligno de la Columna Vertebral	1		1	2.78%
7	C419	Tumor Maligno del Hueso y del Cartilago Articular, no Especificado		1	1	2.78%
8	E110	Diabetes Mellitus no Insulinodependiente, con Coma		1	1	2.78%
9	E112	Diabetes Mellitus no Insulinodependiente, con Complicaciones Renales	1		1	2.78%
10	E116	Diabetes Mellitus no Insulinodependiente, con otras Complicaciones Especificadas	1		1	2.78%
		DEMÁS CAUSAS	8	6	14	38.89%
		TOTAL GENERAL	20	16	36	100.00%

FUENTE: HISMINSA / UEI - HRMNB PUNO / cqc



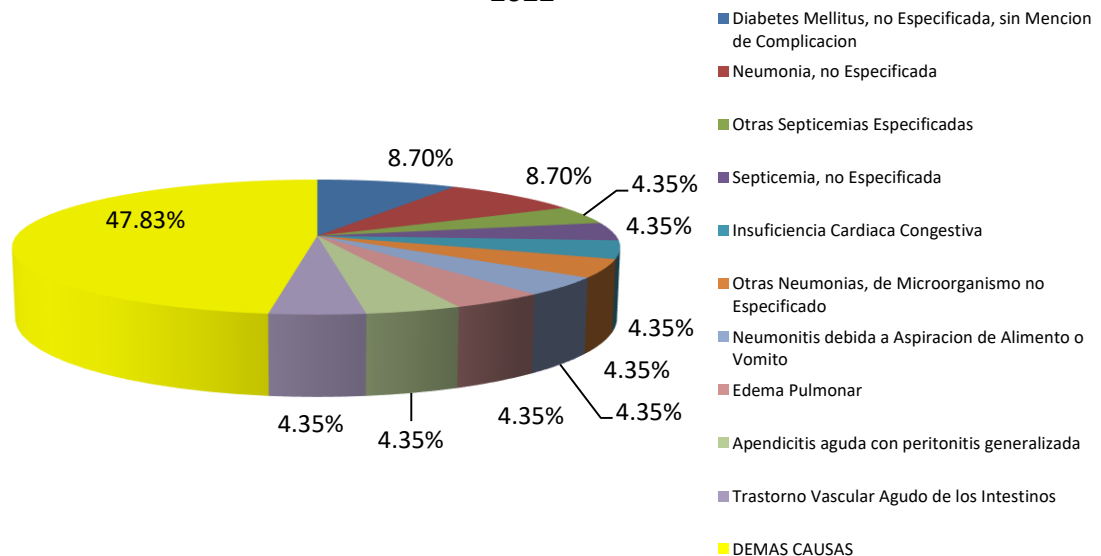
PRINCIPALES CAUSAS DE MORTALIDAD INTRAHOSPITALARIA

CUADRO 42. SERVICIO DE CIRUGÍA GENERAL - HOSPITAL REGIONAL "MNB" PUNO - ANUAL 2022

N°	CÓDIGO	DESCRIPCIÓN	M	F	CASOS	%
1	E149	Diabetes Mellitus, no Especificada, sin Mencion de Complicacion		2	2	8.70%
2	J189	Neumonía, no Especificada	2		2	8.70%
3	A418	Otras Septicemias Especificadas	1		1	4.35%
4	A419	Septicemia, no Especificada		1	1	4.35%
5	I500	Insuficiencia Cardiaca Congestiva	1		1	4.35%
6	J188	Otras Neumonias, de Microorganismo no Especificado		1	1	4.35%
7	J690	Neumonitis debida a Aspiracion de Alimento o Vomito	1		1	4.35%
8	J81X	Edema Pulmonar		1	1	4.35%
9	K352	Apendicitis aguda con peritonitis generalizada	1		1	4.35%
10	K550	Trastorno Vascular Agudo de los Intestinos		1	1	4.35%
		DEMAS CAUSAS	6	5	11	47.83%
		TOTAL GENERAL	12	11	23	100.00%

FUENTE: HISMINSA / UEI - HRMNB PUNO / cqc

PRINCIPALES CAUSAS DE MORTALIDAD INTRAHOSPITALARIA SERVICIO DE CIRUGÍA GENERAL - HOSPITAL REGIONAL "MNB" PUNO - ANUAL 2022



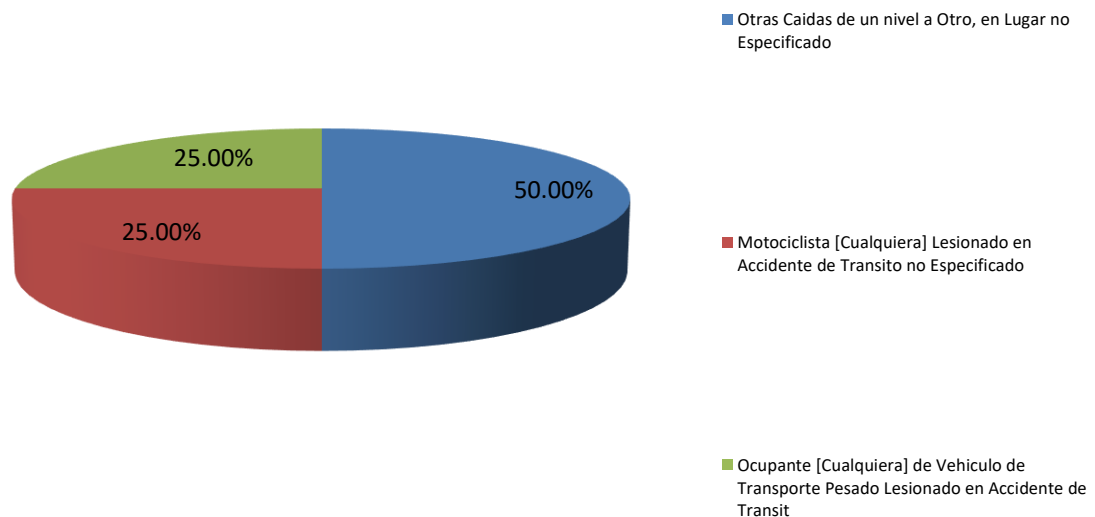
PRINCIPALES CAUSAS DE MORTALIDAD INTRAHOSPITALARIA

CUADRO 43. SERVICIO DE NEUROCIRUGÍA - HOSPITAL REGIONAL "MNB" PUNO - ANUAL 2022

N°	CÓDIGO	DESCRIPCIÓN	M	F	CASOS	%
1	W179	Otras Caidas de un nivel a Otro, en Lugar no Especificado	2		2	50.00%
2	V299	Motociclista [Cualquiera] Lesionado en Accidente de Transito no Especificado	1		1	25.00%
3	V699	Ocupante [Cualquiera] de Vehiculo de Transporte Pesado Lesionado en Accidente de Transit	1		1	25.00%
4						0.00%
5						0.00%
6						0.00%
7						0.00%
8						0.00%
9						0.00%
10						0.00%
		DEMÁS CAUSAS	0	0	0	0.00%
		TOTAL GENERAL	4	0	4	100.00%

FUENTE: HISMINSA / UEI - HRMNB PUNO / cqc

PRINCIPALES CAUSAS DE MORTALIDAD INTRAHOSPITALARIA SERVICIO DE NEUROCIRUGÍA - HOSPITAL REGIONAL "MNB" PUNO - ANUAL 2022



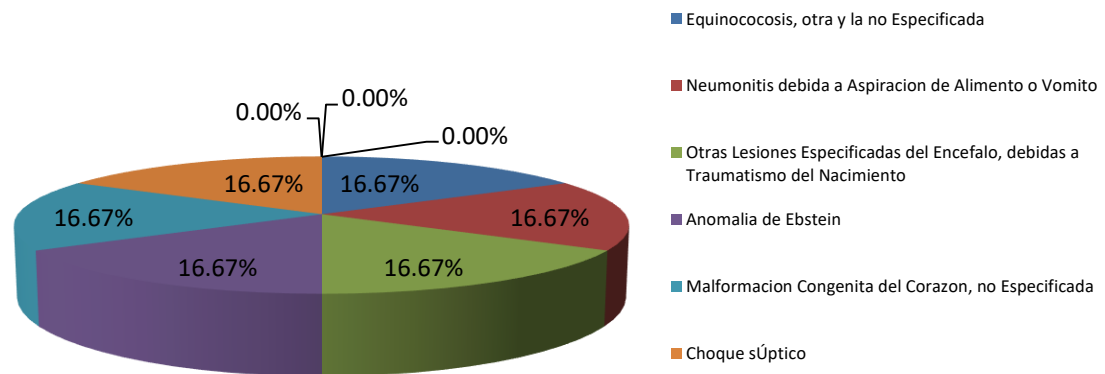
PRINCIPALES CAUSAS DE MORTALIDAD INTRAHOSPITALARIA

CUADRO 44. SERVICIO DE PEDIATRÍA - HOSPITAL REGIONAL "MNB" PUNO - ANUAL 2022

N°	CÓDIGO	DESCRIPCIÓN	M	F	CASOS	%
1	B679	Equinococosis, otra y la no Especificada	1		1	16.67%
2	J690	Neumonitis debida a Aspiracion de Alimento o Vomito		1	1	16.67%
3	P111	Otras Lesiones Especificadas del Encefalo, debidas a Traumatismo del Nacimiento		1	1	16.67%
4	Q225	Anomalia de Ebstein		1	1	16.67%
5	Q249	Malformacion Congenita del Corazon, no Especificada		1	1	16.67%
6	R572	Choque súptico	1		1	16.67%
7						0.00%
8						0.00%
9						0.00%
10						0.00%
		DEMÁS CAUSAS	0	0	0	0.00%
		TOTAL GENERAL	2	4	6	100.00%

FUENTE: HISMINSA / UEI - HRMNB PUNO / cqc

PRINCIPALES CAUSAS DE MORTALIDAD INTRAHOSPITALARIA SERVICIO DE PEDIATRÍA - HOSPITAL REGIONAL "MNB" PUNO - ANUAL 2022



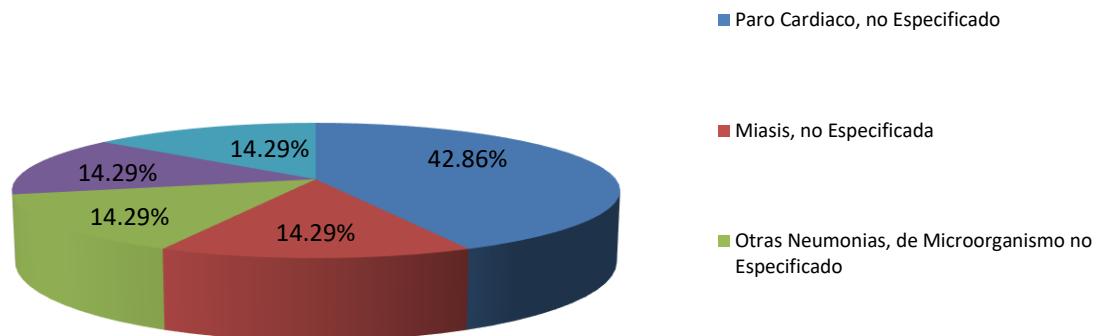
PRINCIPALES CAUSAS DE MORTALIDAD INTRAHOSPITALARIA

CUADRO 45. SERVICIO DE ENDOCRINOLOGÍA - HOSPITAL REGIONAL "MNB" PUNO - ANUAL 2022

N°	CÓDIGO	DESCRIPCIÓN	M	F	CASOS	%
1	I469	Paro Cardíaco, no Especificado	2	1	3	42.86%
2	B879	Miasis, no Especificada	1		1	14.29%
3	J188	Otras Neumonias, de Microorganismo no Especificado	1		1	14.29%
4	K859	Pancreatitis aguda, no especificada		1	1	14.29%
5	R99X	Causas mal definidas de mortalidad		1	1	14.29%
6						0.00%
7						0.00%
8						0.00%
9						0.00%
10						0.00%
		DEMÁS CAUSAS	0	0	0	0.00%
		TOTAL GENERAL	4	3	7	100.00%

FUENTE: HISMINSA / UEI - HRMNB PUNO / cq

PRINCIPALES CAUSAS DE MORTALIDAD INTRAHOSPITALARIA SERVICIO DE ENDOCRINOLOGÍA - HOSPITAL REGIONAL "MNB" PUNO - ANUAL 2022



PRINCIPALES CAUSAS DE MORTALIDAD INTRAHOSPITALARIA

CUADRO 46. SERVICIO DE MEDICINA GENERAL - HOSPITAL REGIONAL "MNB" PUNO - ANUAL 2022

N°	CÓDIGO	DESCRIPCIÓN	M	F	CASOS	%
1	J969	Insuficiencia Respiratoria, no Especificada	1	2	3	8.57%
2	A419	Septicemia, no Especificada		2	2	5.71%
3	I469	Paro Cardíaco, no Especificado		2	2	5.71%
4	I634	Infarto Cerebral debido a Embolia de Arterias Cerebrales	1	1	2	5.71%
5	J189	Neumonía, no Especificada	1	1	2	5.71%
6	K746	Otras Cirrosis del Hígado y las no Especificadas		2	2	5.71%
7	N189	Enfermedad Renal Crónica, no Especificada	1	1	2	5.71%
8	B671	Hidatidosis Pulmonar	1		1	2.86%
9	C229	Tumor Maligno del Hígado, no Especificado	1		1	2.86%
10	D400	Tumor de Comportamiento Incierto o desconocido de la Prostata	1		1	2.86%
		DEMÁS CAUSAS	6	11	17	48.57%
		TOTAL GENERAL	13	22	35	100.00%

FUENTE: HISMINSA / UEI - HRMNB PUNO / cq

PRINCIPALES CAUSAS DE MORTALIDAD INTRAHOSPITALARIA SERVICIO DE MEDICINA GENERAL - HOSPITAL REGIONAL "MNB" PUNO - ANUAL 2022

