

BOLETÍN N° 001



SERVICIO DE CONSULTA EXTERNA

PERIODO ANUAL

AÑO 2022

- ✓ ATENCIONES Y ATENDIDOS POR GRUPO DE EDAD, POR SEXO, POR SERVICIOS MÉDICOS Y NO MÉDICOS.
- ✓ EVOLUCIÓN DE ATENCIONES Y ATENDIDOS POR MESES.
- ✓ 10 PRIMERAS CAUSAS DE MORBILIDAD GENERAL, POR GRUPOS DE EDAD Y POR SERVICIOS.
- ✓ 10 PRIMERAS CAUSAS DE MORBILIDAD EN LA GESTANTE.
- ✓ PRINCIPALES ACTIVIDADES/PROCEDIMIENTOS

**EQUIPO DE LA UNIDAD DE ESTADÍSTICA E INFORMÁTICA DEL
HOSPITAL REGIONAL MANUEL NÚÑEZ BUTRÓN DE PUNO**

JEFATURA

ING. ELIZABETH YANIRA QUISPE ESQUIVEL

ÁREA DE INFORMÁTICA

ING. ULISES ZENON OLVEA LUQUE

ING. CESAR QUISPE CALSIN

ING. JOSE LUIS GORDILLO MOLINA

ÁREA DE ESTADÍSTICA

TEC. EST. NATIVIDAD ESTELA FLORES CHAMBI

TEC. EST. JOSEFINA ESTANISLADA PINEDA BARRIGA

ÁREA DE HISTORIAS CLÍNICAS LEGALES

TAP. YOSSY MARELIN CCARI FLORES

TAP. PABLO REYES CHOQUE

ÁREA DE EGRESOS HOSPITALARIOS

TEC. EST. LUZ AMANDA BEJAR YAPO

BACH. EDITH MENDOZA TORRES

ÁREA DE EMERGENCIAS

ING. DAYANE JULIA AJAHUANA MENDOZA

TAP. ANA ISABEL CUTIPA QUISPE

BACH. ROXANA MAMANI CONDORI

TAP. JUAN CARLOS VASQUEZ MAYE

TAP. JULY ALFARO FLORES

ÁREA DE ADMISIÓN

TAP. OMAR TORRES BARRIENTOS

ING. MARLENI ESMERALDA QUISPE RAMOS

TAP. ROMULO COAQUIRA BARRIONUEVO

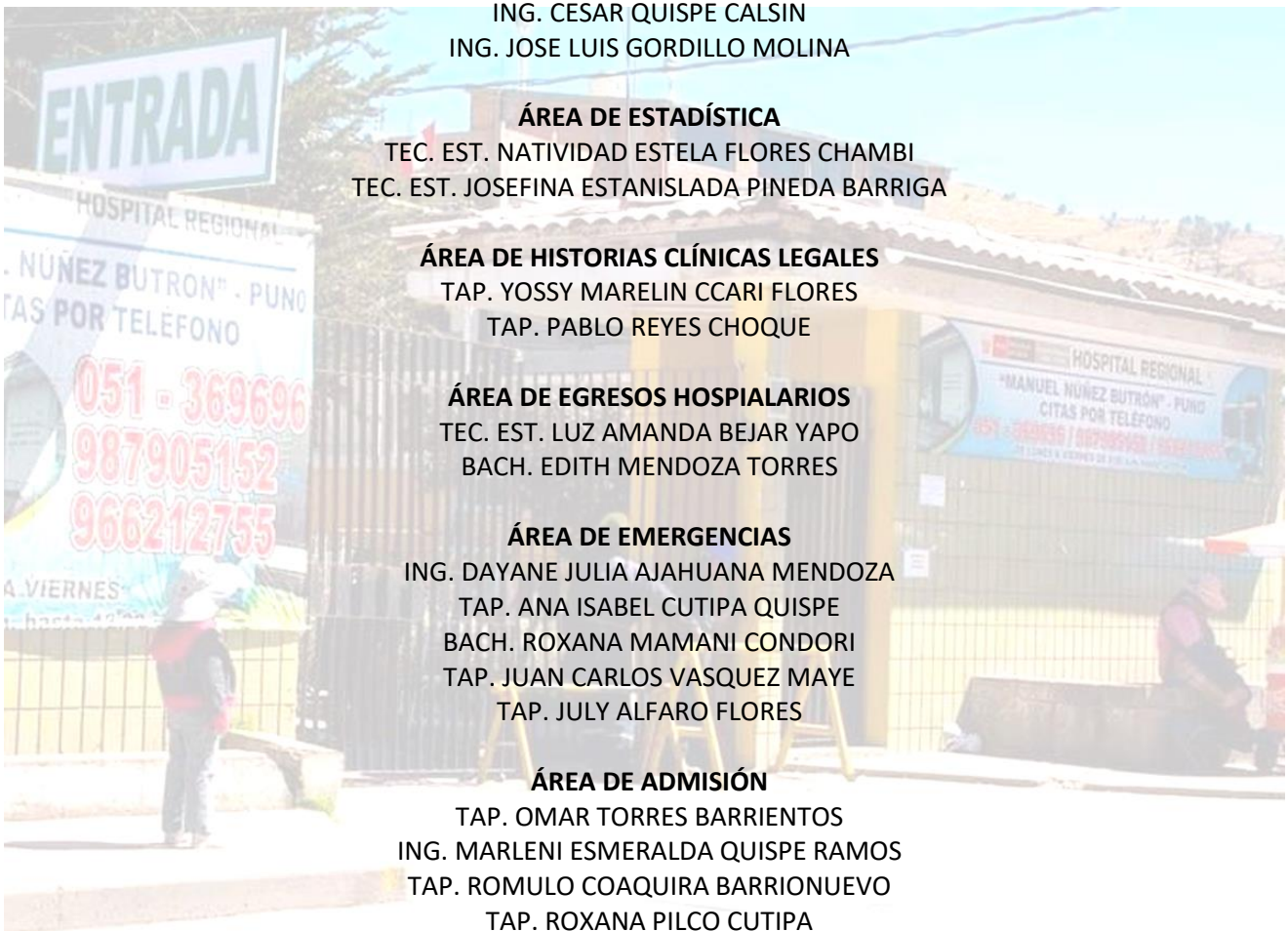
TAP. ROXANA PILCO CUTIPA

TAP. CARLOS MATHINAY MAMANI QUISPE

TAP. VIDALINA ARMIDA QUISPE MAMANI

TAP. GALA PERCCA FLORES

TAP. LEONARDO BERMEJO NUÑEZ



ÍNDICE

1. CUADRO 1. ATENDIDOS Y ATENCIONES EN CONSULTA EXTERNA P OR GRUPO ETAREO HRMNB 2022	6
2. CUADRO 2. ATENDIDOS Y ATENCIONES EN CONSULTA EXTERNA POR SEXO HRMNB 2022	6
3. CUADRO 3. ATENCIONES MÉDICAS EN CONSULTA EXTERNA POR SERVICIOS HRMNB 2022.....	6
4. CUADRO 4. ATENCIONES MÉDICAS EN CONSULTA EXTERNA POR SERVICIOS Y ETAPAS DE VIDA HRMNB 2022.....	7
5. CUADRO 5. ATENCIONES MÉDICAS EN CONSULTA EXTERNA POR SERVICIOS - ETAPA DE VIDA NIÑO (0 - 11 AÑOS) HRMNB 2022.....	8
6. CUADRO 6. ATENCIONES MÉDICAS EN CONSULTA EXTERNA POR SERVICIOS - ETAPA DE VIDA ADOLESCENTE (12 - 17 AÑOS) HRMNB 2022.....	9
7. CUADRO 7. ATENCIONES MÉDICAS EN CONSULTA EXTERNA POR SERVICIOS – ETAPA DE VIDA JOVEN (18 - 29 AÑOS) HRMNB 2022.....	10
8. CUADRO 8. ATENCIONES MÉDICAS EN CONSULTA EXTERNA POR SERVICIOS - ETAPA DE VIDA ADULTO (30 - 59 AÑOS) HRMNB 2022.....	11
9. CUADRO 9. ATENCIONES MÉDICAS EN CONSULTA EXTERNA POR SERVICIOS - ETAPA DE VIDA ADULTO MAYOR (60 A MAS AÑOS) HRMNB 2022.....	12
10. CUADRO 10. ATENCIONES NO MÉDICAS EN CONSULTA EXTERNA HRMNB 2022	13
11. CUADRO 11. ATENCIONES NO MÉDICAS EN CONSULTA EXTERNA POR SERVICIOS POR ETAPAS DE VIDA HRMNB 2022.....	14
12. CUADRO 12. ATENCIONES NO MÉDICAS EN CONSULTA EXTERNA POR SERVICIOS - ETAPA DE VIDA NIÑO (0 - 11 AÑOS) HRMNB 2022.....	15
13. CUADRO 13. ATENCIONES NO MÉDICAS EN CONSULTA EXTERNA POR SERVICIOS - ETAPA DE VIDA ADOLESCENTE (12 - 17 AÑOS) HRMNB 2022.....	16
14. CUADRO 14. ATENCIONES NO MÉDICAS EN CONSULTA EXTERNA POR SERVICIOS - ETAPA DE VIDA JOVEN (18 - 29 AÑOS) HRMNB 2022.....	17
15. CUADRO 15. ATENCIONES NO MÉDICAS EN CONSULTA EXTERNA POR SERVICIOS - ETAPA DE VIDA ADULTO (30 - 59 AÑOS) HRMNB 2022.....	18
16. CUADRO 16. ATENCIONES NO MÉDICAS EN CONSULTA EXTERNA POR SERVICIOS - ETAPA DE VIDA NIÑO (60 A MAS AÑOS) HRMNB 2022.....	19
17. CUADRO 17. GRÁFICO DE EVOLUCIÓN DE ATENDIDOS Y ATENCIONES EN CONSULTA EXTERNA	20
18. CUADRO 18. TODOS LOS SERVICIOS - HOSPITAL REGIONAL "MANUEL NUÑEZ BUTRÓN" PUNO - ANUAL 2022	21



MINISTERIO DE SALUD
DIRECCIÓN REGIONAL DE SALUD PUNO
HOSPITAL REGIONAL "MANUEL NÚÑEZ BUTRÓN" - PUNO
UNIDAD DE ESTADÍSTICA E INFORMÁTICA



19. Cuadro 19. PRINCIPALES CAUSAS DE MORBILIDAD NIÑO (0 - 11 AÑOS) EN CONSULTA EXTERNA	22
20. Cuadro 20. PRINCIPALES CAUSAS DE MORBILIDAD ADOLESCENTE (12 - 17 AÑOS) EN CONSULTA EXTERNA	23
21. Cuadro 21. PRINCIPALES CAUSAS DE MORBILIDAD JOVEN (18 - 29 AÑOS) EN CONSULTA EXTERNA	24
22. Cuadro 22. PRINCIPALES CAUSAS DE MORBILIDAD ADULTO (30 - 59 AÑOS) EN CONSULTA EXTERNA	25
23. Cuadro 23. PRINCIPALES CAUSAS DE MORBILIDAD ADULTO MAYOR (60 A MAS AÑOS) EN CONSULTA EXTERNA	26
24. Cuadro 24. SERVICIO DE MEDICINA GENERAL - HOSPITAL REGIONAL "MNB" PUNO - ANUAL 2022	27
25. Cuadro 25. SERVICIO DE MEDICINA INTERNA - HOSPITAL REGIONAL "MNB" PUNO - ANUAL 2022	28
26. Cuadro 26. SERVICIO DE NEUMOLOGÍA - HOSPITAL REGIONAL "MNB" PUNO - ANUAL 2022	29
27. Cuadro 27. SERVICIO DE CARDIOLOGÍA - HOSPITAL REGIONAL "MNB" PUNO - ANUAL 2022	30
28. Cuadro 28. SERVICIO DE NEUROLOGÍA - HOSPITAL REGIONAL "MNB" PUNO - ANUAL 2022	31
29. Cuadro 29. SERVICIO DE GASTROENTEROLOGÍA - HOSPITAL REGIONAL "MNB" PUNO - ANUAL 2022	32
30. Cuadro 30. SERVICIO DE NEFROLOGÍA - HOSPITAL REGIONAL "MNB" PUNO - ANUAL 2022	33
31. Cuadro 31. SERVICIO DE PSIQUIATRÍA - HOSPITAL REGIONAL "MNB" PUNO - ANUAL 2022	34
32. Cuadro 32. SERVICIO DE PSICOLOGÍA - HOSPITAL REGIONAL "MNB" PUNO - ANUAL 2022	35
33. Cuadro 33. SERVICIO DE ENDOCRINOLOGÍA - HOSPITAL REGIONAL "MNB" PUNO - ANUAL 2022	36
34. Cuadro 34. SERVICIO DE DERMATOLOGÍA - HOSPITAL REGIONAL "MNB" PUNO - ANUAL 2022	37
35. Cuadro 35. SERVICIO DE MEDICINA ONCOLÓGICA - HOSPITAL REGIONAL "MNB" PUNO - ANUAL 2022	38
36. Cuadro 36. SERVICIO DE MEDICINA FÍSICA Y REHABILITACIÓN - HOSPITAL REGIONAL "MNB" PUNO - ANUAL 2022	39
37. Cuadro 37. SERVICIO DE ODONTOLOGÍA GENERAL - HOSPITAL REGIONAL "MNB" PUNO - ANUAL 2022	40
38. Cuadro 38. SERVICIO DE CIRUGÍA GENERAL - HOSPITAL REGIONAL "MNB" PUNO - ANUAL 2022	41
39. Cuadro 39. SERVICIO DE TRAUMATOLOGÍA - HOSPITAL REGIONAL "MNB" PUNO - ANUAL 2022	42
40. Cuadro 40. SERVICIO DE OFTALMOLOGÍA - HOSPITAL REGIONAL "MNB" PUNO - ANUAL 2022	43
41. Cuadro 41. SERVICIO DE UROLOGÍA - HOSPITAL REGIONAL "MNB" PUNO - ANUAL 2022	44
42. Cuadro 42. SERVICIO DE NEUROCIRUGÍA - HOSPITAL REGIONAL "MNB" PUNO - ANUAL 2022	45

43. Cuadro 43. SERVICIO DE PEDIATRÍA - HOSPITAL REGIONAL "MNB" PUNO - ANUAL 2022.....	46
44. Cuadro 44. SERVICIO DE GINECOLOGÍA - HOSPITAL REGIONAL "MNB" PUNO - ANUAL 2022....	47
45. Cuadro 45. SERVICIO DE CIRUGÍA ONCOLÓGICA - HOSPITAL REGIONAL "MNB" PUNO - ANUAL 2022	48
46. Cuadro 46. SERVICIO DE CIRUGÍA PEDIÁTRICA - HOSPITAL REGIONAL "MNB" PUNO - ANUAL 2022	49
47. CUADRO 47. DIEZ PRIMERAS CAUSAS DE MORBILIDAD EN GESTANTES EN CONSULTA EXTERNA HRMNB 2022.....	50
48. CUADRO 48. PRIMERAS ACTIVIDADES/PROCEDIMIENTOS EN CONSULTA EXTERNA TODOS LOS SERVICIOS HRMNB 2022	51

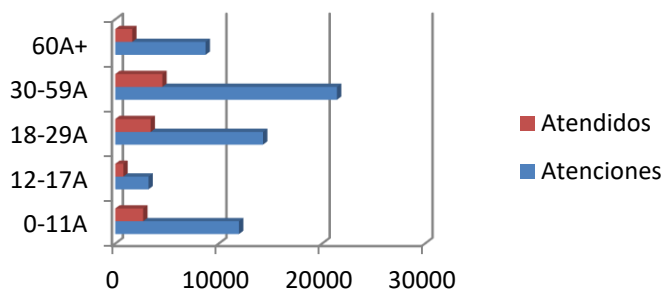


CUADRO 1. ATENDIDOS Y ATENCIONES EN CONSULTA EXTERNA POR GRUPO ETAREO HRMNB 2022

GRUPO ETAREO	Atenciones	%	Atendidos	%
0-11A	11956	20.1%	2694	20.6%
12-17A	3211	5.4%	785	6.0%
18-29A	14273	23.9%	3421	26.1%
30-59A	21454	36.0%	4554	34.8%
60A+	8730	14.6%	1639	12.5%
Total general	59624	100.0%	13093	100.0%

FUENTE: HISMINSA / UEI - HRMNB / cqç

Atendidos y atenciones en consulta externa por grupo etareo HRMNB 2022

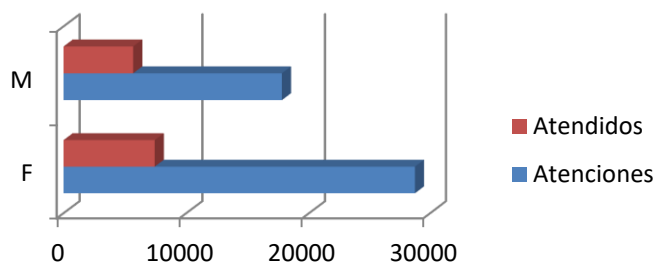


CUADRO 2. ATENDIDOS Y ATENCIONES EN CONSULTA EXTERNA POR SEXO HRMNB 2022

SEXO	Atenciones	%	Atendidos	%
F	28742	61.8%	7423	56.7%
M	17789	38.2%	5670	43.3%
Total general	46531	100.0%	13093	100.0%

FUENTE: HISMINSA / UEI - HRMNB / cqç

Atendidos y atenciones en consulta externa por sexo HRMNB 2022

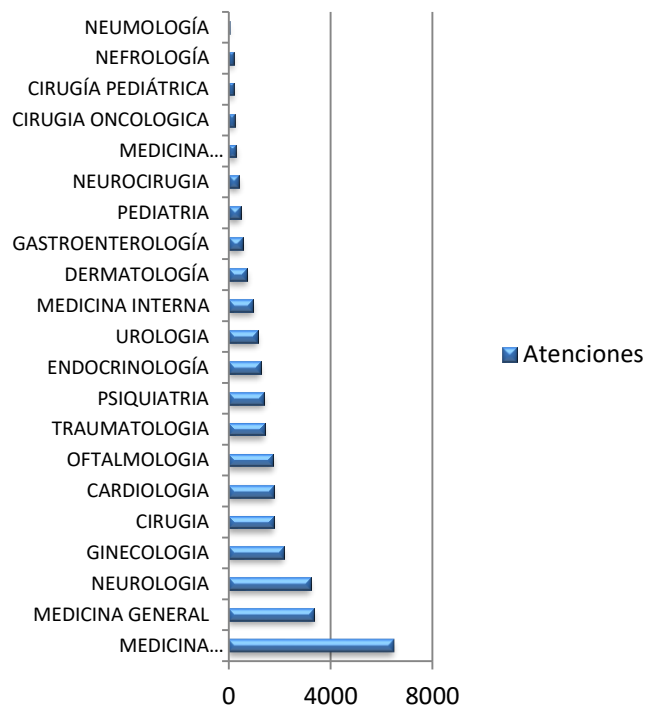


CUADRO 3. ATENCIONES MÉDICAS EN CONSULTA EXTERNA POR SERVICIOS HRMNB 2022

SERVICIO	Atenciones	%
MEDICINA REHABILITACION	6487	10.8%
MEDICINA GENERAL	3357	5.6%
NEUROLOGIA	3214	5.4%
GINECOLOGIA	2163	3.6%
CIRUGIA	1779	3.0%
CARDIOLOGIA	1768	3.0%
OFTALMOLOGIA	1749	2.9%
TRAUMATOLOGIA	1411	2.4%
PSIQUIATRIA	1386	2.3%
ENDOCRINOLOGÍA	1257	2.1%
UROLOGIA	1136	1.9%
MEDICINA INTERNA	966	1.6%
DERMATOLOGÍA	720	1.2%
GASTROENTEROLOGÍA	536	0.9%
PEDIATRIA	464	0.8%
NEUROCIRUGIA	410	0.7%
MEDICINA ONCOLOGICA	289	0.5%
CIRUGIA ONCOLOGICA	236	0.4%
CIRUGÍA PEDIÁTRICA	206	0.3%
NEFROLOGÍA	206	0.3%
NEUMOLOGÍA	35	0.1%
Total general	59804	100.0%

FUENTE: HISMINSA / UEI - HRMNB / cqç

Atenciones médicas en consulta externa por servicios HRMNB 2022



CUADRO 4. ATENCIONES MÉDICAS EN CONSULTA EXTERNA POR SERVICIOS Y ETAPAS DE VIDA HRMNB 2022

SERVICIO	0-11A	%	12-17A	%	18-29A	%	30-59A	%	60A+	%	Total general	%
MEDICINA REHABILITACION	2289	55.3%	172	14.7%	702	12.5%	2084	16.7%	1240	19.5%	6487	21.8%
MEDICINA GENERAL	15	0.4%	81	6.9%	977	17.4%	1798	14.4%	486	7.7%	3357	11.3%
NEUROLOGIA	203	4.9%	274	23.4%	765	13.6%	1365	10.9%	607	9.6%	3214	10.8%
GINECOLOGIA	7	0.2%	55	4.7%	918	16.3%	1070	8.6%	113	1.8%	2163	7.3%
CARDIOLOGIA	119	2.9%	64	5.5%	176	3.1%	622	5.0%	787	12.4%	1768	5.9%
CIRUGIA	27	0.7%	58	5.0%	349	6.2%	996	8.0%	338	5.3%	1768	5.9%
OFTALMOLOGIA	149	3.6%	69	5.9%	136	2.4%	628	5.0%	767	12.1%	1749	5.9%
TRAUMATOLOGIA	513	12.4%	75	6.4%	193	3.4%	394	3.2%	236	3.7%	1411	4.7%
PSIQUIATRIA	15	0.4%	79	6.7%	327	5.8%	868	7.0%	97	1.5%	1386	4.7%
ENDOCRINOLOGÍA	41	1.0%	40	3.4%	216	3.8%	672	5.4%	288	4.5%	1257	4.2%
UROLOGIA	11	0.3%	14	1.2%	146	2.6%	370	3.0%	595	9.4%	1136	3.8%
MEDICINA INTERNA	4	0.1%	25	2.1%	151	2.7%	522	4.2%	264	4.2%	966	3.2%
DERMATOLOGÍA	91	2.2%	76	6.5%	275	4.9%	194	1.6%	84	1.3%	720	2.4%
GASTROENTEROLOGÍA	6	0.1%	16	1.4%	122	2.2%	259	2.1%	133	2.1%	536	1.8%
PEDIATRIA	432	10.4%	28	2.4%	0	0.0%	0	0.0%	0	0.0%	460	1.6%
NEUROCIROLOGIA	19	0.5%	18	1.5%	66	1.2%	228	1.8%	79	1.2%	410	1.4%
MEDICINA ONCOLOGICA	2	0.0%	3	0.3%	35	0.6%	140	1.1%	109	1.7%	289	1.0%
CIRUGIA ONCOLOGICA	2	0.0%	4	0.3%	26	0.5%	133	1.1%	71	1.1%	236	0.8%
CIRUGÍA PEDIÁTRICA	190	4.6%	16	1.4%	0	0.0%	0	0.0%	0	0.0%	206	0.7%
NEFROLOGÍA	2	0.0%	4	0.3%	39	0.7%	121	1.0%	40	0.6%	206	0.7%
NEUMOLOGÍA	1	0.0%	0	0.0%	8	0.1%	12	0.1%	14	0.2%	35	0.1%
Total general	4138	100.0%	1171	100%	5627	100%	12476	100%	6348	100%	29760	100%

FUENTE: HISMINSA / UEI - HRMNB / cqc

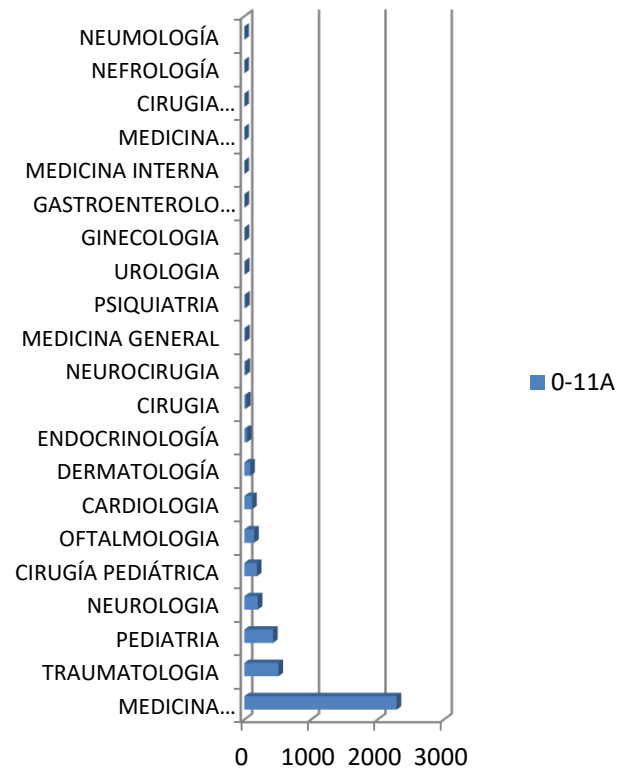


CUADRO 5. ATENCIONES MÉDICAS EN CONSULTA EXTERNA POR SERVICIOS - ETAPA DE VIDA NIÑO (0 - 11 AÑOS) HRMNB 2022

SERVICIO	0-11A	%
MEDICINA REHABILITACION	2289	55.3%
TRAUMATOLOGIA	513	12.4%
PEDIATRIA	432	10.4%
NEUROLOGIA	203	4.9%
CIRUGÍA PEDIÁTRICA	190	4.6%
OFTALMOLOGIA	149	3.6%
CARDIOLOGIA	119	2.9%
DERMATOLOGÍA	91	2.2%
ENDOCRINOLOGÍA	41	1.0%
CIRUGIA	27	0.7%
NEUROCIRUGIA	19	0.5%
MEDICINA GENERAL	15	0.4%
PSIQUIATRIA	15	0.4%
UROLOGIA	11	0.3%
GINECOLOGIA	7	0.2%
GASTROENTEROLOGÍA	6	0.1%
MEDICINA INTERNA	4	0.1%
MEDICINA ONCOLOGICA	2	0.0%
CIRUGIA ONCOLOGICA	2	0.0%
NEFROLOGÍA	2	0.0%
NEUMOLOGÍA	1	0.0%
Total general	4138	100.0%

FUENTE: HISMINSA / UEI - HRMNB / cqC

Atenciones médicas en consulta externa por servicios - Etapa de vida niño (0 - 11 años) HRMNB 2022

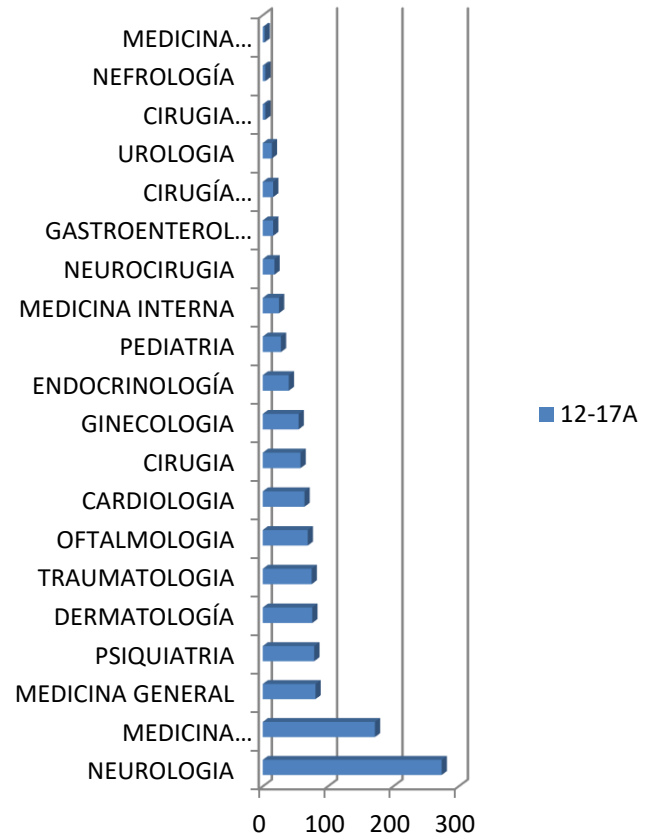


CUADRO 6. ATENCIONES MÉDICAS EN CONSULTA EXTERNA POR SERVICIOS - ETAPA DE VIDA ADOLESCENTE (12 - 17 AÑOS) HRMNB 2022

SERVICIO	12-17A	%
NEUROLOGIA	274	23.4%
MEDICINA REHABILITACION	172	14.7%
MEDICINA GENERAL	81	6.9%
PSIQUIATRIA	79	6.7%
DERMATOLOGÍA	76	6.5%
TRAUMATOLOGIA	75	6.4%
OFTALMOLOGIA	69	5.9%
CARDIOLOGIA	64	5.5%
CIRUGIA	58	5.0%
GINECOLOGIA	55	4.7%
ENDOCRINOLOGÍA	40	3.4%
PEDIATRIA	28	2.4%
MEDICINA INTERNA	25	2.1%
NEUROCIRUGIA	18	1.5%
GASTROENTEROLOGÍA	16	1.4%
CIRUGÍA PEDIÁTRICA	16	1.4%
UROLOGIA	14	1.2%
CIRUGIA ONCOLOGICA	4	0.3%
NEFROLOGÍA	4	0.3%
MEDICINA ONCOLOGICA	3	0.3%
NEUMOLOGÍA	0	0.0%
Total general	1171	100%

FUENTE: HISMINSA / UEI - HRMNB / cqc

Atenciones médicas en consulta externa por servicios - Etapa de vida adolescente (12 - 17 años) HRMNB 2022

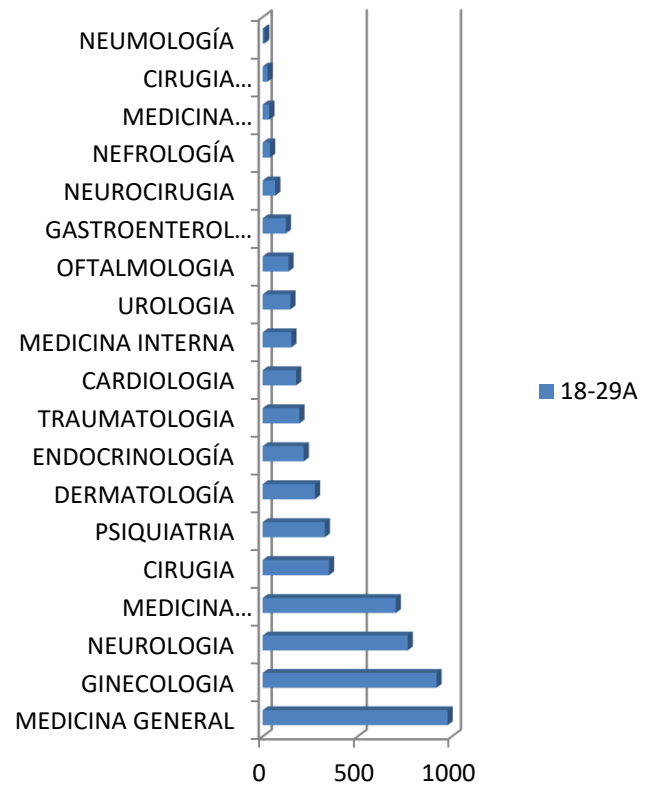


CUADRO 7. ATENCIONES MÉDICAS EN CONSULTA EXTERNA POR SERVICIOS - ETAPA DE VIDA JOVEN (18 - 29 AÑOS) HRMNB 2022

SERVICIO	18-29A	%
MEDICINA GENERAL	977	17.4%
GINECOLOGIA	918	16.3%
NEUROLOGIA	765	13.6%
MEDICINA REHABILITACION	702	12.5%
CIRUGIA	349	6.2%
PSIQUIATRIA	327	5.8%
DERMATOLOGÍA	275	4.9%
ENDOCRINOLOGÍA	216	3.8%
TRAUMATOLOGIA	193	3.4%
CARDIOLOGIA	176	3.1%
MEDICINA INTERNA	151	2.7%
UROLOGIA	146	2.6%
OFTALMOLOGIA	136	2.4%
GASTROENTEROLOGÍA	122	2.2%
NEUROCIRUGIA	66	1.2%
NEFROLOGÍA	39	0.7%
MEDICINA ONCOLOGICA	35	0.6%
CIRUGIA ONCOLOGICA	26	0.5%
NEUMOLOGÍA	8	0.1%
Total general	5629	100%

FUENTE: HISMINSA / UEI - HRMNB / cqc

Atenciones médicas en consulta externa por servicios - Etapa de vida joven (18 - 29 años) HRMNB 2022

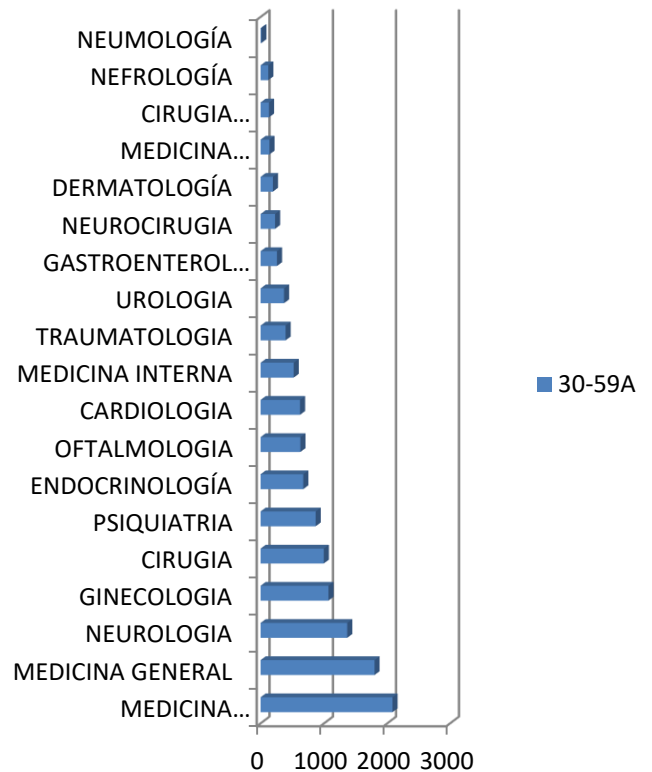


CUADRO 8. ATENCIONES MÉDICAS EN CONSULTA EXTERNA POR SERVICIOS - ETAPA DE VIDA ADULTO (30 - 59 AÑOS) HRMNB 2022

SERVICIO	30-59A	%
MEDICINA REHABILITACION	2084	16.7%
MEDICINA GENERAL	1798	14.4%
NEUROLOGIA	1365	10.9%
GINECOLOGIA	1070	8.6%
CIRUGIA	996	8.0%
PSIQUIATRIA	868	7.0%
ENDOCRINOLOGÍA	672	5.4%
OFTALMOLOGIA	628	5.0%
CARDIOLOGIA	622	5.0%
MEDICINA INTERNA	522	4.2%
TRAUMATOLOGIA	394	3.2%
UROLOGIA	370	3.0%
GASTROENTEROLOGÍA	259	2.1%
NEUROCIRUGIA	228	1.8%
DERMATOLOGÍA	194	1.6%
MEDICINA ONCOLOGICA	140	1.1%
CIRUGIA ONCOLOGICA	133	1.1%
NEFROLOGÍA	121	1.0%
NEUMOLOGÍA	12	0.1%
Total general	12478	100%

FUENTE: HISMINSA / UEI - HRMNB / cq

Atenciones médicas en consulta externa por servicios - Etapa de vida adulto (30 - 59 años) HRMNB 2022

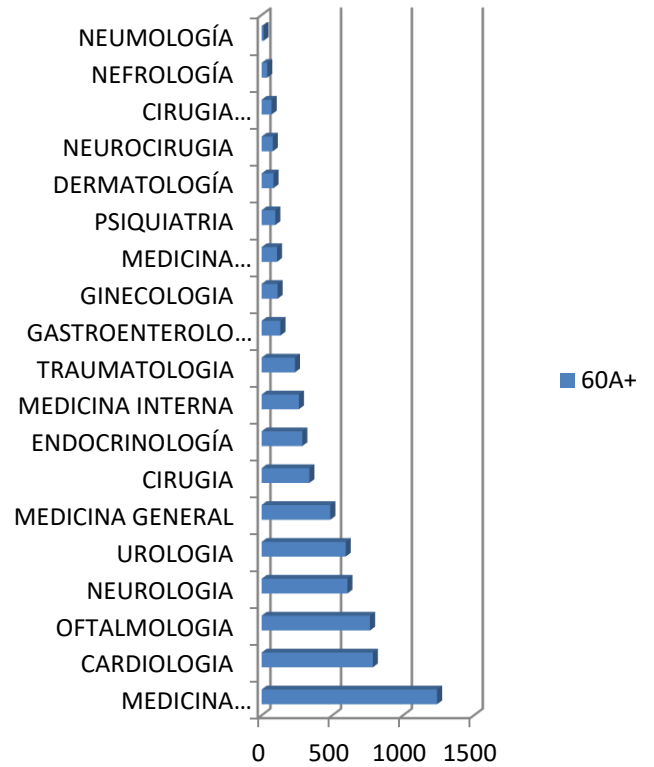


CUADRO 9. ATENCIONES MÉDICAS EN CONSULTA EXTERNA POR SERVICIOS - ETAPA DE VIDA ADULTO MAYOR (60 A MAS AÑOS) HRMNB 2022

SERVICIO	60A+	%
MEDICINA REHABILITACION	1240	19.5%
CARDIOLOGIA	787	12.4%
OFTALMOLOGIA	767	12.1%
NEUROLOGIA	607	9.6%
UROLOGIA	595	9.4%
MEDICINA GENERAL	486	7.7%
CIRUGIA	338	5.3%
ENDOCRINOLOGÍA	288	4.5%
MEDICINA INTERNA	264	4.2%
TRAUMATOLOGIA	236	3.7%
GASTROENTEROLOGÍA	133	2.1%
GINECOLOGIA	113	1.8%
MEDICINA ONCOLOGICA	109	1.7%
PSIQUIATRIA	97	1.5%
DERMATOLOGÍA	84	1.3%
NEUROCIRUGIA	79	1.2%
CIRUGIA ONCOLOGICA	71	1.1%
NEFROLOGÍA	40	0.6%
NEUMOLOGÍA	14	0.2%
Total general	6348	100%

FUENTE: HISMINSA / UEI - HRMNB / cq

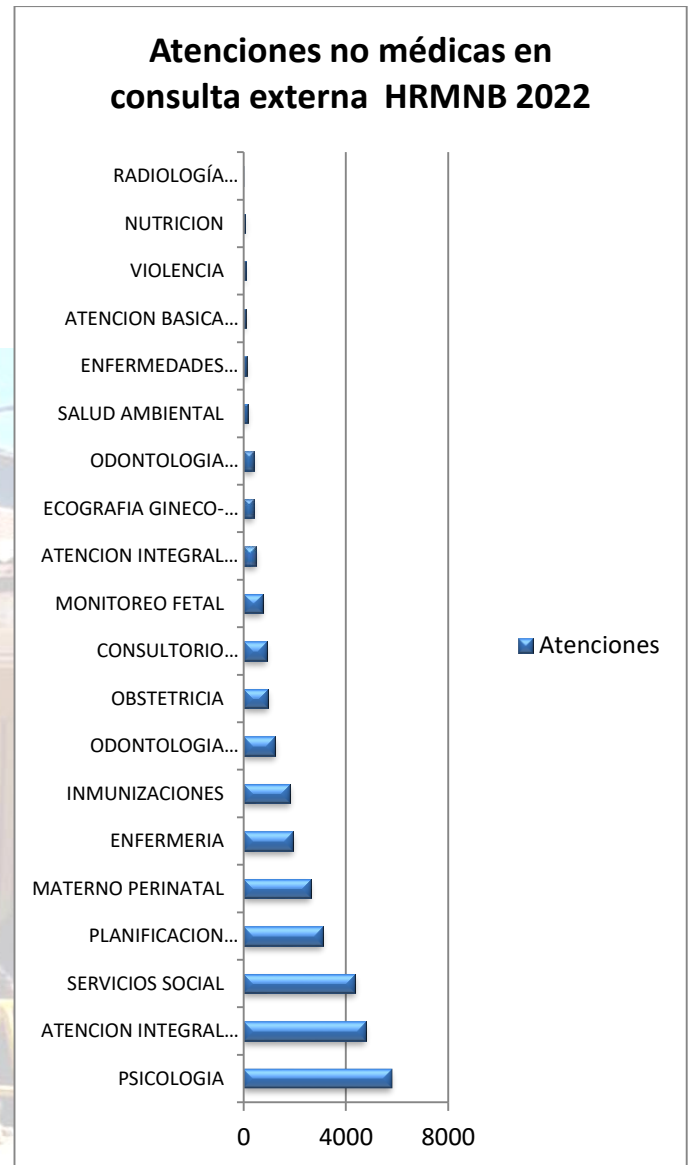
Atenciones médicas en consulta externa por servicios - Etapa de vida adulto mayor (60 a mas años) HRMNB 2022



CUADRO 10. ATENCIONES NO MÉDICAS EN CONSULTA EXTERNA HRMNB 2022

SERVICIO	Atenciones	%
PSICOLOGIA	5774	19.2%
ATENCION INTEGRAL DEL NINO	4761	15.9%
SERVICIOS SOCIAL	4368	14.5%
PLANIFICACION FAMILIAR	3096	10.3%
MATERNAL PERINATAL	2636	8.8%
ENFERMERIA	1939	6.5%
INMUNIZACIONES	1819	6.1%
ODONTOLOGIA GENERAL	1231	4.1%
OBSTETRICIA	964	3.2%
CONSULTORIO CONTROL TUBERCULOSIS	903	3.0%
MONITOREO FETAL	733	2.4%
ATENCION INTEGRAL DEL ADOLESCENTE	495	1.6%
ECOGRAFIA GINECO-OBSTETRICIA	394	1.3%
ODONTOLOGIA PEDIATRICA	386	1.3%
SALUD AMBIENTAL	168	0.6%
ENFERMEDADES METAXENICAS Y OTRAS TRANSMITIDAS POR VECTORES	126	0.4%
ATENCION BASICA PARA ENFERMEDADES NO TRANSMISIBLES	88	0.3%
VIOLENCIA	72	0.2%
NUTRICION	60	0.2%
RADIOLOGÍA CONVENCIONAL	16	0.1%
Total general	30029	100%

FUENTE: HISMINSA / UEI - HRMNB / cqc



**CUADRO 11. ATENCIONES NO MÉDICAS EN CONSULTA EXTERNA
 POR SERVICIOS POR ETAPAS DE VIDA HRMNB 2022**

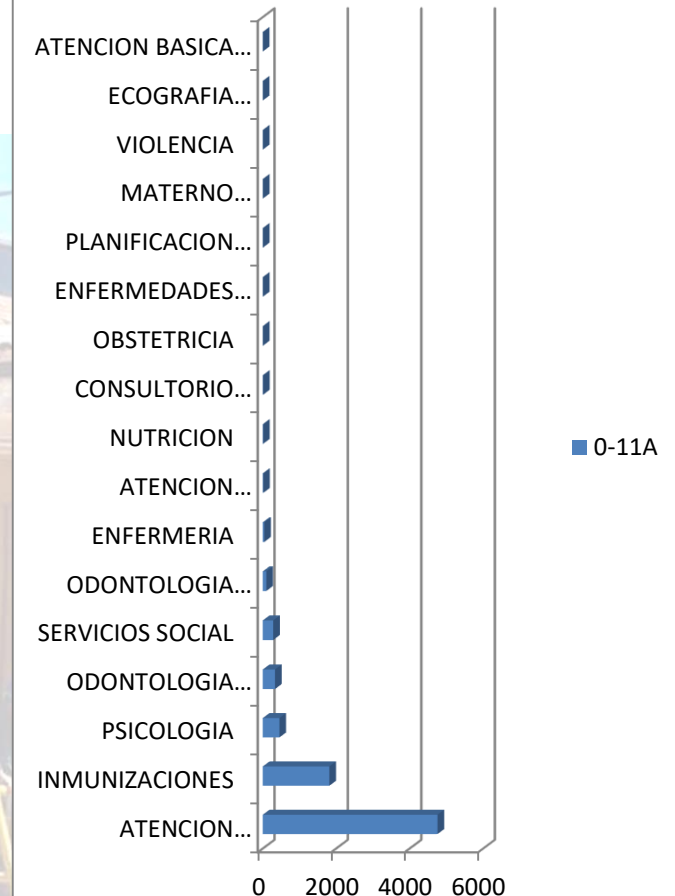
SERVICIO	0-11A	%	12-17A	%	18-29A	%	30-59A	%	60A+	%	Total general	%
PSICOLOGIA	453	5.8%	543	26.6%	1781	20.8%	2298	25.6%	698	29.3%	5773	19.4%
ATENCION INTEGRAL DEL NINO	4758	60.9%	0	0.0%	0	0.0%	0	0.0%	0	0.0%	4758	16.0%
SERVICIOS SOCIAL	284	3.6%	454	22.3%	1083	12.7%	1551	17.3%	982	41.3%	4354	14.6%
PLANIFICACION FAMILIAR	2	0.0%	76	3.7%	1731	20.3%	1265	14.1%	22	0.9%	3096	10.4%
MATERNO PERINATAL	2	0.0%	86	4.2%	1503	17.6%	1043	11.6%	2	0.1%	2636	8.9%
ENFERMERIA	40	0.5%	189	9.3%	547	6.4%	778	8.7%	385	16.2%	1939	6.5%
INMUNIZACIONES	1814	23.2%	1	0.0%	3	0.0%	1	0.0%		0.0%	1819	6.1%
ODONTOLOGIA GENERAL	96	1.2%	110	5.4%	426	5.0%	476	5.3%	123	5.2%	1231	4.1%
OBSTETRICIA	3	0.0%	19	0.9%	498	5.8%	439	4.9%	5	0.2%	964	3.2%
CONSULTORIO CONTROL TUBERCULOSIS	7	0.1%	26	1.3%	337	3.9%	431	4.8%	102	4.3%	903	3.0%
MONITOREO FETAL		0.0%	22	1.1%	433	5.1%	278	3.1%		0.0%	733	2.5%
ATENCION INTEGRAL DEL ADOLESCENTE	0	0.0%	376	18.4%	0	0.0%	0	0.0%	0	0.0%	376	1.3%
ECOGRAFIA GINECO-OBSTETRICA	1	0.0%	18	0.9%	170	2.0%	187	2.1%	18	0.8%	394	1.3%
ODONTOLOGIA PEDIATRICA	333	4.3%	53	2.6%		0.0%		0.0%		0.0%	386	1.3%
ENFERMEDADES METAXENICAS Y OTRAS TRANSMITIDAS POR VECTORES	3	0.0%		0.0%	8	0.1%	110	1.2%	5	0.2%	126	0.4%
ATENCION BASICA PARA ENFERMEDADES NO TRANSMISIBLES	1	0.0%		0.0%	2	0.0%	59	0.7%	26	1.1%	88	0.3%
VIOLENCIA	2	0.0%	62	3.0%	4	0.0%	3	0.0%	1	0.0%	72	0.2%
NUTRICION	8	0.1%	2	0.1%	8	0.1%	34	0.4%	8	0.3%	60	0.2%
RADIOLOGÍA CONVENCIONAL		0.0%	1	0.0%	4	0.0%	10	0.1%	1	0.0%	16	0.1%
SALUD AMBIENTAL		0.0%	1	0.0%	5	0.1%	7	0.1%	2	0.1%	15	0.1%
Total general	7807	100%	2039	100%	8543	100%	8970	100%	2380	100%	29739	100%
FUENTE: HISMINSA / UEI - HRMNB / cqc												

CUADRO 12. ATENCIONES NO MÉDICAS EN CONSULTA EXTERNA POR SERVICIOS - ETAPA DE VIDA NIÑO (0 - 11 AÑOS) HRMNB 2022

SERVICIO	0-11A	%
ATENCION INTEGRAL DEL NINO	4758	60.9%
INMUNIZACIONES	1814	23.2%
PSICOLOGIA	453	5.8%
ODONTOLOGIA PEDIATRICA	333	4.3%
SERVICIOS SOCIAL	284	3.6%
ODONTOLOGIA GENERAL	96	1.2%
ENFERMERIA	40	0.5%
ATENCION INTEGRAL DEL ADOLESCENTE	11	0.1%
NUTRICION	8	0.1%
CONSULTORIO CONTROL TUBERCULOSIS	7	0.1%
OBSTETRICIA	3	0.0%
ENFERMEDADES METAXENICAS Y OTRAS TRANSMITIDAS POR VECTORES	3	0.0%
PLANIFICACION FAMILIAR	2	0.0%
MATERNO PERINATAL	2	0.0%
VIOLENCIA	2	0.0%
ECOGRAFIA GINECO-OBSTETRICA	1	0.0%
ATENCION BASICA PARA ENFERMEDADES NO TRANSMISIBLES	1	0.0%
MONITOREO FETAL	0	0.0%
RADIOLOGÍA CONVENCIONAL	0	0.0%
SALUD AMBIENTAL	0	0.0%
Total general	7818	100%

FUENTE: HISMINSA / UEI - HRMNB / cqc

Atenciones no médicas en consulta externa por servicios - Etapa de vida niño (0 - 11 años) HRMNB 2022

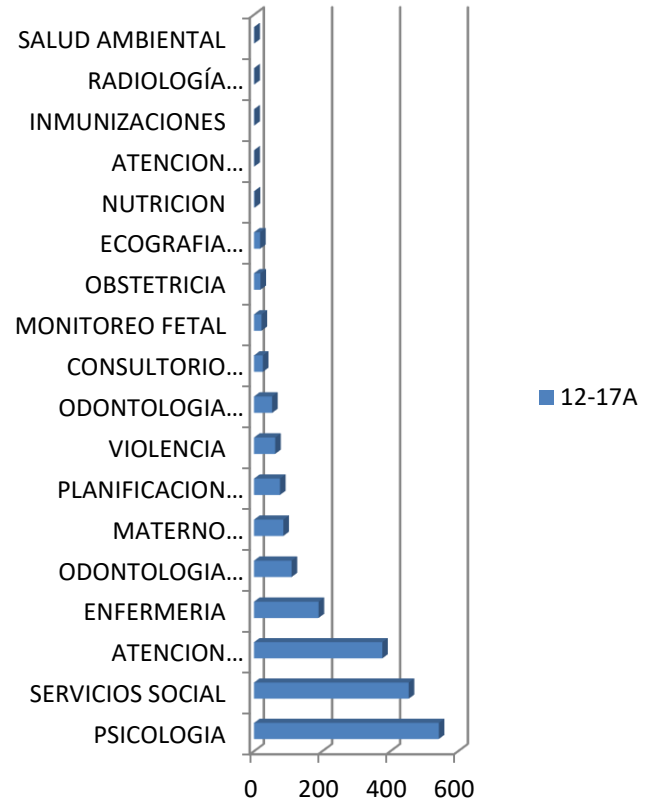


CUADRO 13. ATENCIONES NO MÉDICAS EN CONSULTA EXTERNA POR SERVICIOS - ETAPA DE VIDA ADOLESCENTE (12 - 17 AÑOS) HRMNB 2022

SERVICIO	12-17A	%
PSICOLOGIA	543	26.6%
SERVICIOS SOCIAL	454	22.3%
ATENCION INTEGRAL DEL ADOLESCENTE	376	18.4%
ENFERMERIA	189	9.3%
ODONTOLOGIA GENERAL	110	5.4%
MATERNO PERINATAL	86	4.2%
PLANIFICACION FAMILIAR	76	3.7%
VIOLENCIA	62	3.0%
ODONTOLOGIA PEDIATRICA	53	2.6%
CONSULTORIO CONTROL TUBERCULOSIS	26	1.3%
MONITOREO FETAL	22	1.1%
OBSTETRICIA	19	0.9%
ECOGRAFIA GINECO-OBSTETRICA	18	0.9%
NUTRICION	2	0.1%
ATENCION INTEGRAL DEL NINO	1	0.0%
INMUNIZACIONES	1	0.0%
RADIOLOGÍA CONVENCIONAL	1	0.0%
SALUD AMBIENTAL	1	0.0%
Total general	2040	100%

FUENTE: HISMINSA / UEI - HRMNB / cqg

Atenciones no médicas en consulta externa por servicios - Etapa de vida adolescente (12 - 17 años) HRMNB 2022

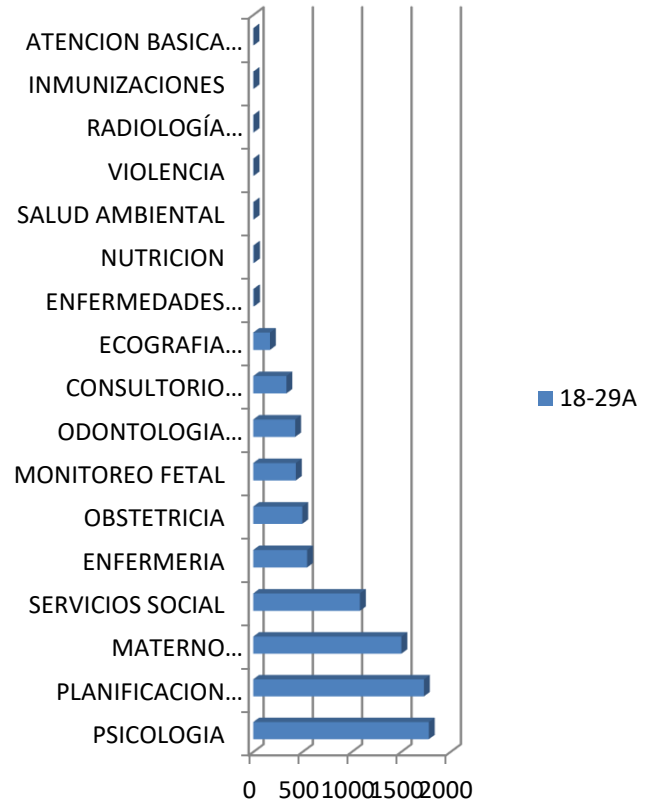


CUADRO 14. ATENCIONES NO MÉDICAS EN CONSULTA EXTERNA POR SERVICIOS - ETAPA DE VIDA JOVEN (18 - 29 AÑOS) HRMNB 2022

SERVICIO	18-29A	%
PSICOLOGIA	1781	20.8%
PLANIFICACION FAMILIAR	1731	20.3%
MATERNO PERINATAL	1503	17.6%
SERVICIOS SOCIAL	1083	12.7%
ENFERMERIA	547	6.4%
OBSTETRICIA	498	5.8%
MONITOREO FETAL	433	5.1%
ODONTOLOGIA GENERAL	426	5.0%
CONSULTORIO CONTROL TUBERCULOSIS	337	3.9%
ECOGRAFIA GINECO-OBSTETRICA	170	2.0%
ENFERMEDADES METAXENICAS Y OTRAS TRANSMITIDAS POR VECTORES	8	0.1%
NUTRICION	8	0.1%
SALUD AMBIENTAL	5	0.1%
VIOLENCIA	4	0.0%
RADIOLOGÍA CONVENCIONAL	4	0.0%
INMUNIZACIONES	3	0.0%
ATENCION BASICA PARA ENFERMEDADES NO TRANSMISIBLES	2	0.0%
Total general	8543	100.0%

FUENTE: HISMINSU / UEI - HRMNB / cqc

Atenciones no médicas en consulta externa por servicios - Etapa de vida joven (18 - 29 años) HRMNB 2022

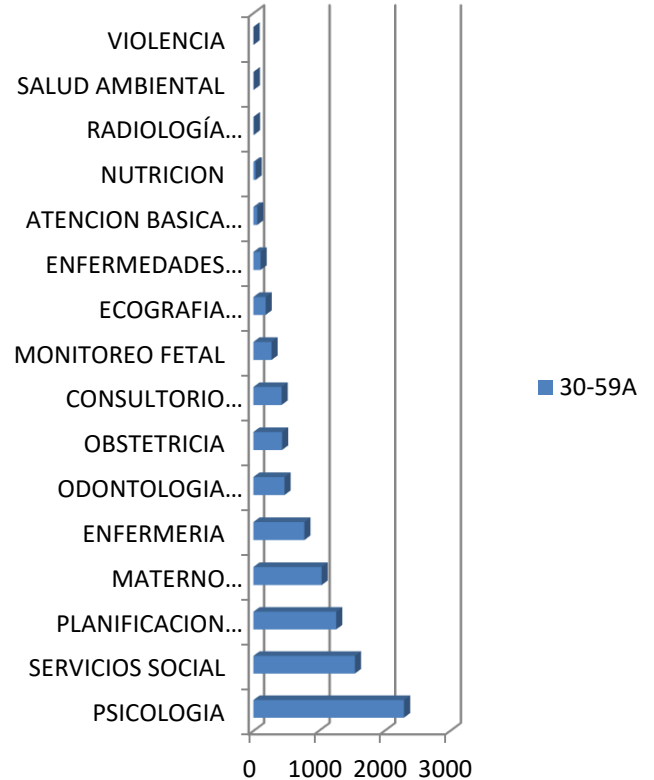


CUADRO 15. ATENCIONES NO MÉDICAS EN CONSULTA EXTERNA POR SERVICIOS - ETAPA DE VIDA ADULTO (30 - 59 AÑOS) HRMNB 2022

SERVICIO	30-59A	%
PSICOLOGIA	2298	25.6%
SERVICIOS SOCIAL	1551	17.3%
PLANIFICACION FAMILIAR	1265	14.1%
MATERNO PERINATAL	1043	11.6%
ENFERMERIA	778	8.7%
ODONTOLOGIA GENERAL	476	5.3%
OBSTETRICIA	439	4.9%
CONSULTORIO CONTROL TUBERCULOSIS	431	4.8%
MONITOREO FETAL	278	3.1%
ECOGRAFIA GINECO-OBSTETRICA	187	2.1%
ENFERMEDADES METAXENICAS Y OTRAS TRANSMITIDAS POR VECTORES	110	1.2%
ATENCION BASICA PARA ENFERMEDADES NO TRANSMISIBLES	59	0.7%
NUTRICION	34	0.4%
RADIOLOGÍA CONVENCIONAL	10	0.1%
SALUD AMBIENTAL	7	0.1%
VIOLENCIA	3	0.0%
Total general	8976	100%

FUENTE: HISMINSA / UEI - HRMNB / cq

Atenciones no médicas en consulta externa por servicios - Etapa de vida adulto (30 - 59 años) HRMNB 2022

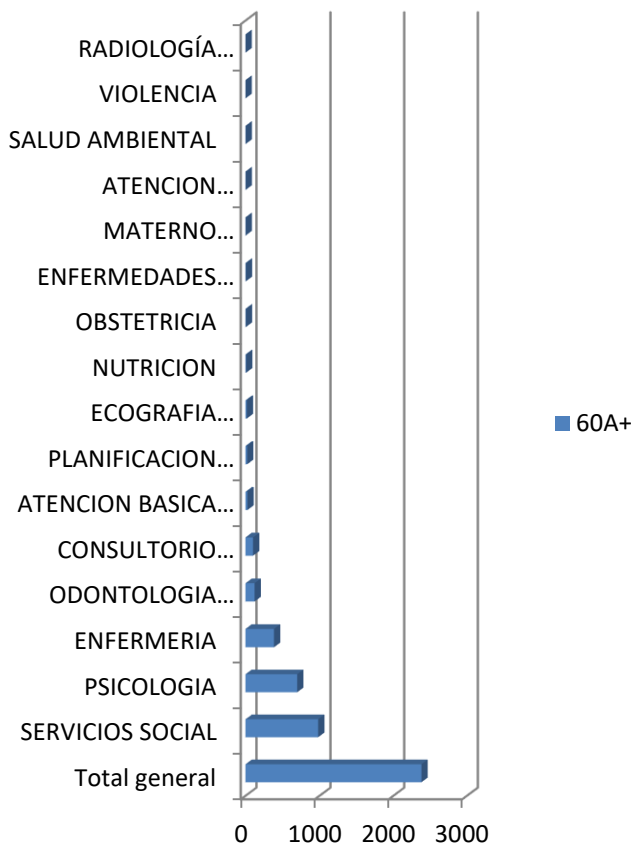


CUADRO 16. ATENCIONES NO MÉDICAS EN CONSULTA EXTERNA POR SERVICIOS - ETAPA DE VIDA NIÑO (60 A MAS AÑOS) HRMNB 2022

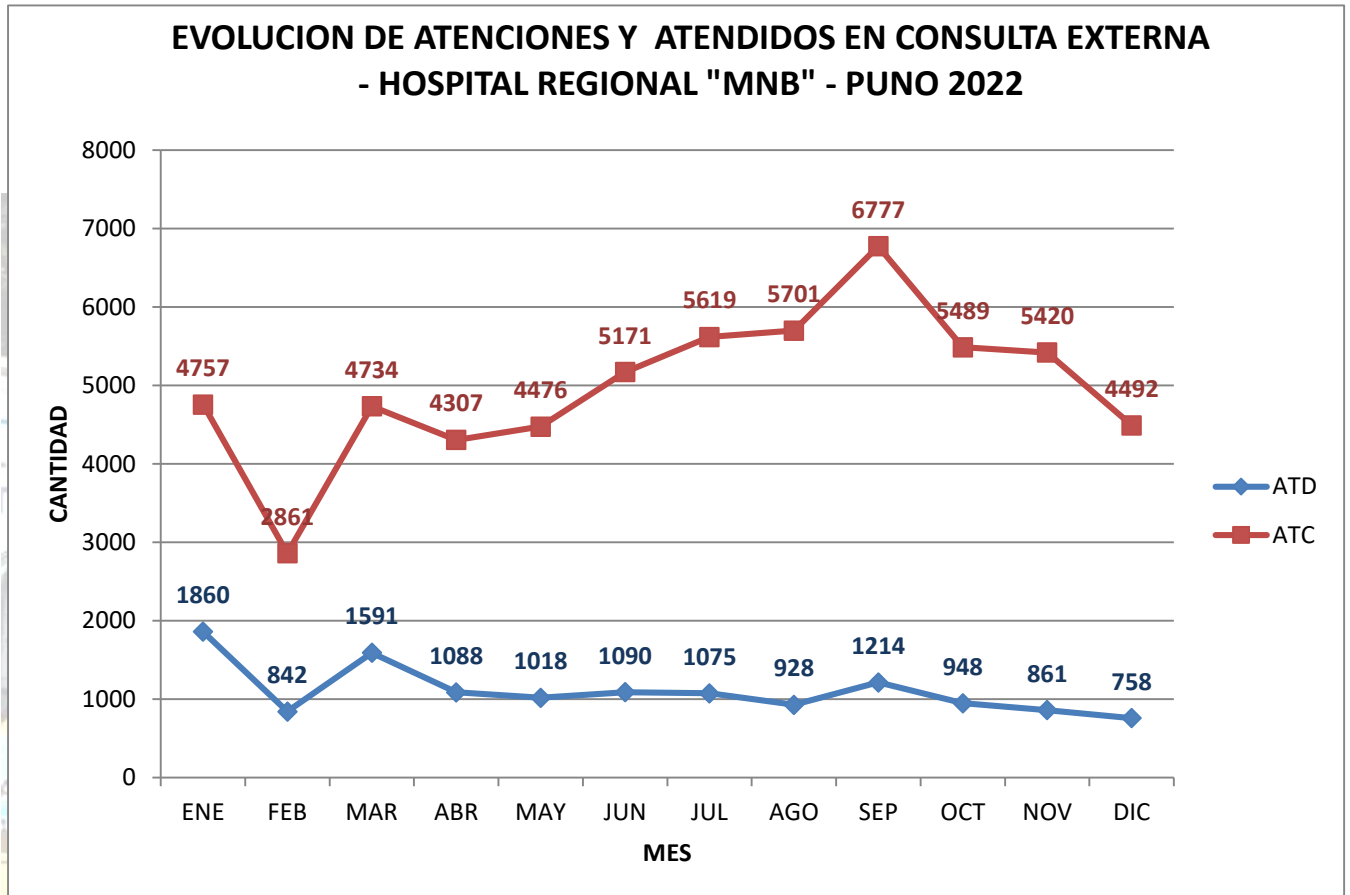
SERVICIO	60A+	%
Total general	2382	100%
SERVICIOS SOCIAL	982	41.2%
PSICOLOGIA	698	29.3%
ENFERMERIA	385	16.2%
ODONTOLOGIA GENERAL	123	5.2%
CONSULTORIO CONTROL TUBERCULOSIS	102	4.3%
ATENCION BASICA PARA ENFERMEDADES NO TRANSMISIBLES	26	1.1%
PLANIFICACION FAMILIAR	22	0.9%
ECOGRAFIA GINECO-OBSTETRICA	18	0.8%
NUTRICION	8	0.3%
OBSTETRICIA	5	0.2%
ENFERMEDADES METAXENICAS Y OTRAS TRANSMITIDAS POR VECTORES	5	0.2%
MATERNO PERINATAL	2	0.1%
ATENCION INTEGRAL DEL ADOLESCENTE	2	0.1%
SALUD AMBIENTAL	2	0.1%
VIOLENCIA	1	0.0%
RADIOLOGÍA CONVENCIONAL	1	0.0%

FUENTE: HISMINSA / UEI - HRMNB / cqc

Atenciones no médicas en consulta externa por servicios - Etapa de vida niño (60 a mas años) HRMNB 2022



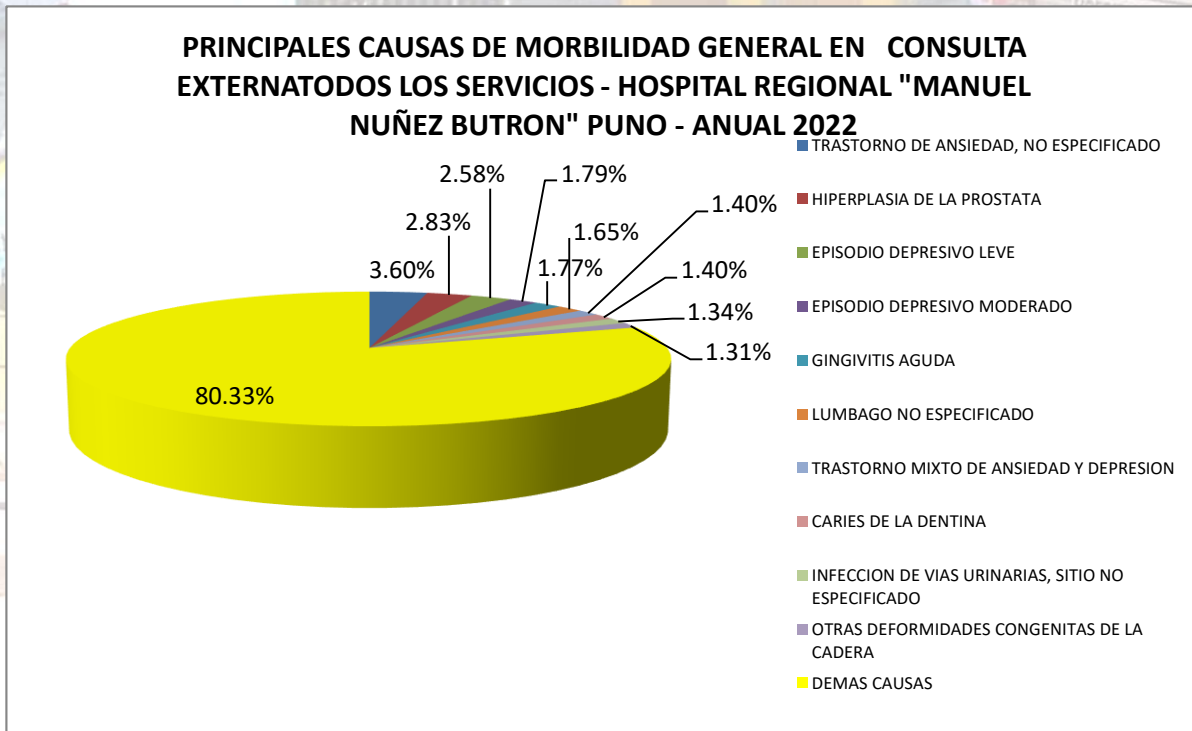
**CUADRO 17. GRÁFICO DE EVOLUCIÓN DE ATENDIDOS Y ATENCIONES EN CONSULTA EXTERNA
TODOS LOS SERVICIOS
PERIODO: ANUAL 2022**



**Cuadro18. PRINCIPALES CAUSAS DE MORBILIDAD GENERAL EN CONSULTA EXTERNA
 TODOS LOS SERVICIOS - HOSPITAL REGIONAL "MANUEL NUÑEZ BUTRÓN" PUNO - ANUAL 2022**

N°	CÓDIGO	DESCRIPCIÓN	M	F	CASOS	%
1	F419	TRASTORNO DE ANSIEDAD, NO ESPECIFICADO	185	419	604	3.60%
2	N40X	HIPERPLASIA DE LA PROSTATA	474		474	2.83%
3	F320	EPISODIO DEPRESIVO LEVE	153	279	432	2.58%
4	F321	EPISODIO DEPRESIVO MODERADO	90	210	300	1.79%
5	K050	GINGIVITIS AGUDA	24	273	297	1.77%
6	M545	LUMBAGO NO ESPECIFICADO	110	166	276	1.65%
7	F412	TRASTORNO MIXTO DE ANSIEDAD Y DEPRESION	111	124	235	1.40%
8	K021	CARIES DE LA DENTINA	92	142	234	1.40%
9	N390	INFECCION DE VIAS URINARIAS, SITIO NO ESPECIFICADO	48	177	225	1.34%
10	Q658	OTRAS DEFORMIDADES CONGENITAS DE LA CADERA	81	138	219	1.31%
		DEMÁS CAUSAS	5496	7964	13460	80.33%
		TOTAL GENERAL	6864	9892	16756	100.00%

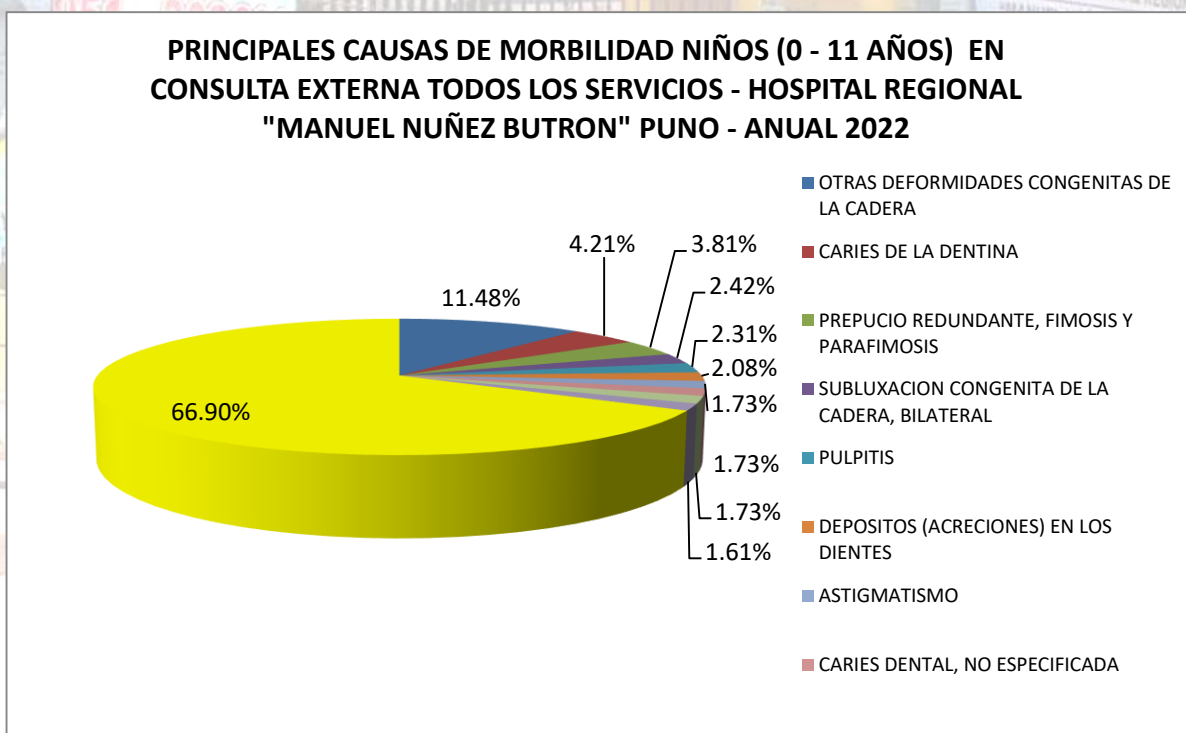
FUENTE: HISMINSA / UEI - HRMNB PUNO / cqc



**Cuadro 19. PRINCIPALES CAUSAS DE MORBILIDAD NIÑO (0 - 11 AÑOS) EN CONSULTA EXTERNA
 TODOS LOS SERVICIOS - HOSPITAL REGIONAL "MANUEL NUÑEZ BUTRÓN" PUNO - ANUAL 2022**

N°	CÓDIGO	DESCRIPCIÓN	M	F	CASOS	%
1	Q658	OTRAS DEFORMIDADES CONGENITAS DE LA CADERA	77	122	199	11.48%
2	K021	CARIES DE LA DENTINA	42	31	73	4.21%
3	N47X	PREPUCIO REDUNDANTE, FIMOSIS Y PARAFIMOSIS	66		66	3.81%
4	Q654	SUBLUXACION CONGENITA DE LA CADERA, BILATERAL	14	28	42	2.42%
5	K040	PULPITIS	24	16	40	2.31%
6	K036	DEPOSITOS (ACRECIONES) EN LOS DIENTES	20	16	36	2.08%
7	H522	ASTIGMATISMO	14	16	30	1.73%
8	K029	CARIES DENTAL, NO ESPECIFICADA	17	13	30	1.73%
9	K409	HERNIA INGUINAL UNILATERAL O NO ESPECIFICADA, SIN OBSTRUCCION NI GANGRENA	21	9	30	1.73%
10	F801	TRASTORNO DEL LENGUAJE EXPRESIVO	19	9	28	1.61%
		DEMÁS CAUSAS	614	546	1160	66.90%
		TOTAL GENERAL	928	806	1734	100.00%

FUENTE: HISMINSA / UEI - HRMNB PUNO / cqc

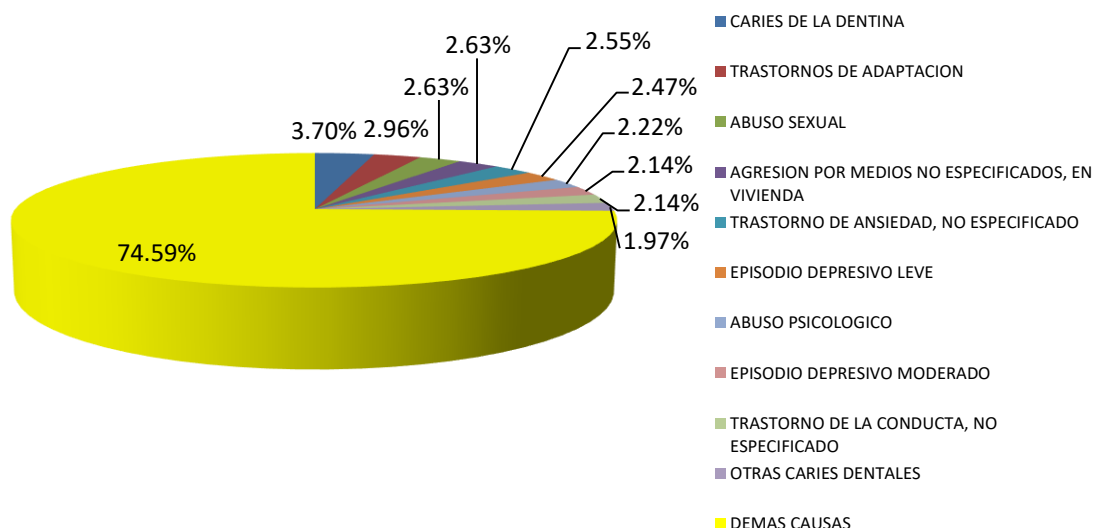


Cuadro 20. PRINCIPALES CAUSAS DE MORBILIDAD ADOLESCENTE (12 - 17 AÑOS) EN CONSULTA EXTERNA
TODOS LOS SERVICIOS - HOSPITAL REGIONAL "MANUEL NUÑEZ BUTRÓN" PUNO - ANUAL 2022

N°	CÓDIGO	DESCRIPCIÓN	M	F	CASOS	%
1	K021	CARIES DE LA DENTINA	20	25	45	3.70%
2	F432	TRASTORNOS DE ADAPTACION	14	22	36	2.96%
3	T742	ABUSO SEXUAL	1	31	32	2.63%
4	Y090	AGRESION POR MEDIOS NO ESPECIFICADOS, EN VIVIENDA	5	27	32	2.63%
5	F419	TRASTORNO DE ANSIEDAD, NO ESPECIFICADO	12	19	31	2.55%
6	F320	EPISODIO DEPRESIVO LEVE	12	18	30	2.47%
7	T743	ABUSO PSICOLOGICO	14	13	27	2.22%
8	F321	EPISODIO DEPRESIVO MODERADO	9	17	26	2.14%
9	F919	TRASTORNO DE LA CONDUCTA, NO ESPECIFICADO	14	12	26	2.14%
10	K028	OTRAS CARIES DENTALES	12	12	24	1.97%
		DEMÁS CAUSAS	455	452	907	74.59%
		TOTAL GENERAL	568	648	1216	100.00%

FUENTE: HISMINSA / UEI - HRMNB PUNO / cqc

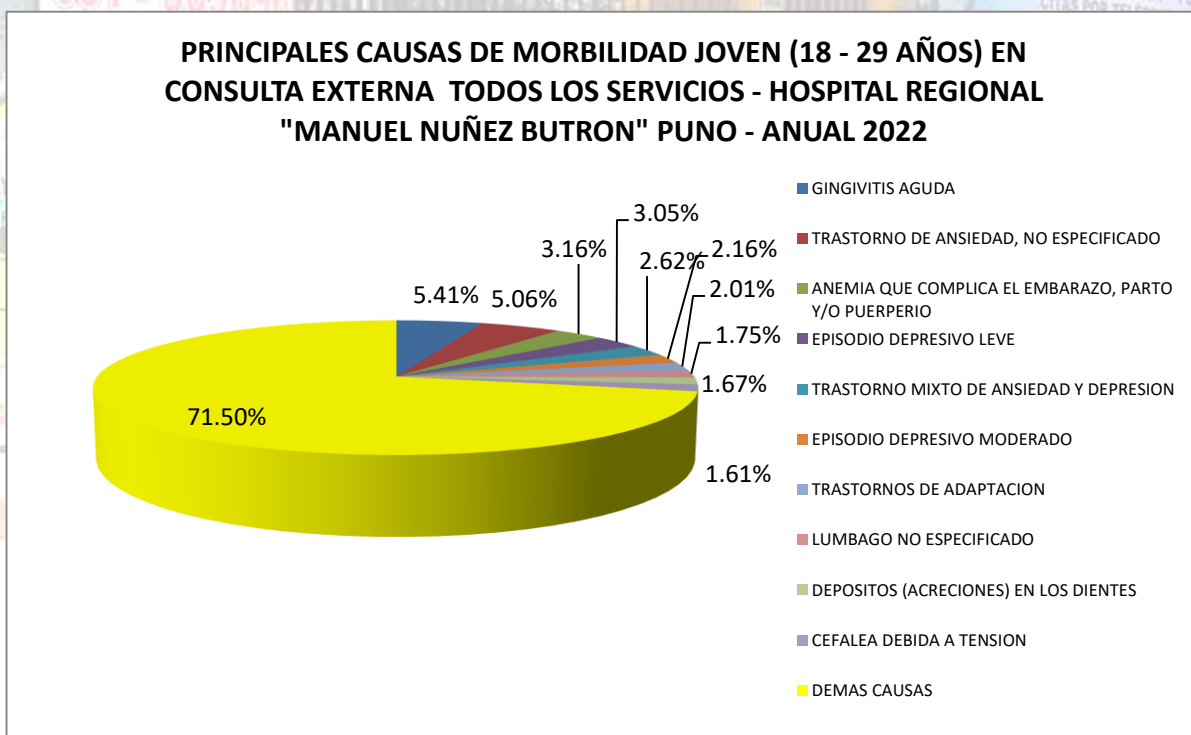
PRINCIPALES CAUSAS DE MORBILIDAD ADOLESCENTE (12 - 17 AÑOS) EN CONSULTA EXTERNA TODOS LOS SERVICIOS - HOSPITAL REGIONAL "MANUEL NUÑEZ BUTRON" PUNO - ANUAL 2022



**Cuadro 21. PRINCIPALES CAUSAS DE MORBILIDAD JOVEN (18 - 29 AÑOS) EN CONSULTA EXTERNA
 TODOS LOS SERVICIOS - HOSPITAL REGIONAL "MANUEL NÚÑEZ BUTRÓN" PUNO - ANUAL 2022**

N°	CÓDIGO	DESCRIPCIÓN	M	F	CASOS	%
1	K050	GINGIVITIS AGUDA	6	182	188	5.41%
2	F419	TRASTORNO DE ANSIEDAD, NO ESPECIFICADO	20	156	176	5.06%
3	O990	ANEMIA QUE COMPLICA EL EMBARAZO, PARTO Y/O PUERPERIO		110	110	3.16%
4	F320	EPISODIO DEPRESIVO LEVE	31	75	106	3.05%
5	F412	TRASTORNO MIXTO DE ANSIEDAD Y DEPRESION	37	54	91	2.62%
6	F321	EPISODIO DEPRESIVO MODERADO	20	55	75	2.16%
7	F432	TRASTORNOS DE ADAPTACION	21	49	70	2.01%
8	M545	LUMBAGO NO ESPECIFICADO	30	31	61	1.75%
9	K036	DEPOSITOS (ACRECIONES) EN LOS DIENTES	8	50	58	1.67%
10	G442	CEFALEA DEBIDA A TENSION	17	39	56	1.61%
		DEMÁS CAUSAS	957	1529	2486	71.50%
		TOTAL GENERAL	1147	2330	3477	100.00%

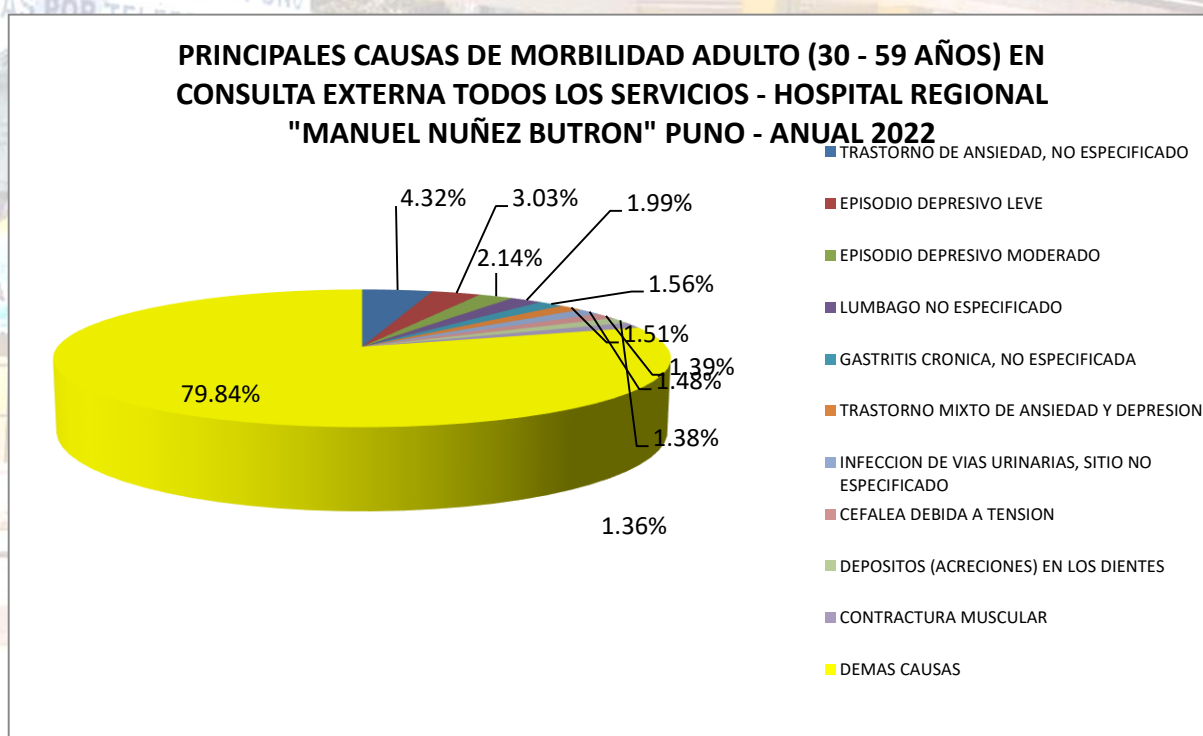
FUENTE: HISMINSA / UEI - HRMNB PUNO / cqc



**Cuadro 22. PRINCIPALES CAUSAS DE MORBILIDAD ADULTO (30 - 59 AÑOS) EN CONSULTA EXTERNA
 TODOS LOS SERVICIOS - HOSPITAL REGIONAL "MANUEL NUÑEZ BUTRÓN" PUNO - ANUAL 2022**

N°	CÓDIGO	DESCRIPCIÓN	M	F	CASOS	%
1	F419	TRASTORNO DE ANSIEDAD, NO ESPECIFICADO	105	196	301	4.32%
2	F320	EPISODIO DEPRESIVO LEVE	71	140	211	3.03%
3	F321	EPISODIO DEPRESIVO MODERADO	37	112	149	2.14%
4	M545	LUMBAGO NO ESPECIFICADO	39	100	139	1.99%
5	K295	GASTRITIS CRONICA, NO ESPECIFICADA	30	79	109	1.56%
6	F412	TRASTORNO MIXTO DE ANSIEDAD Y DEPRESION	54	51	105	1.51%
7	N390	INFECCION DE VIAS URINARIAS, SITIO NO ESPECIFICADO	11	92	103	1.48%
8	G442	CEFALEA DEBIDA A TENSION	40	57	97	1.39%
9	K036	DEPOSITOS (ACRECCIONES) EN LOS DIENTES	4	92	96	1.38%
10	M624	CONTRACTURA MUSCULAR	44	51	95	1.36%
		DEMÁS CAUSAS	2068	3496	5564	79.84%
		TOTAL GENERAL	2503	4466	6969	100.00%

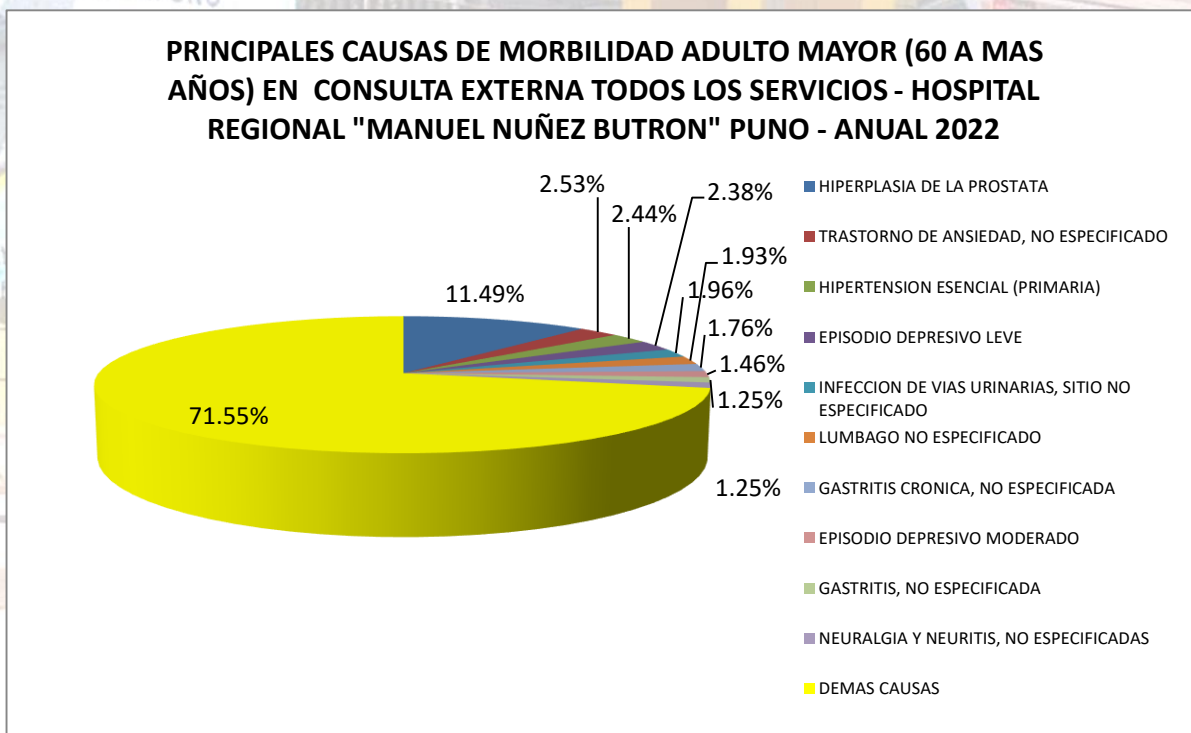
FUENTE: HISMINSA / UEI - HRMNB PUNO / cqc



Cuadro 23. PRINCIPALES CAUSAS DE MORBILIDAD ADULTO MAYOR (60 A MAS AÑOS) EN CONSULTA EXTERNA
TODOS LOS SERVICIOS - HOSPITAL REGIONAL "MANUEL NUÑEZ BUTRÓN" PUNO - ANUAL 2022

N°	CÓDIGO	DESCRIPCIÓN	M	F	CASOS	%
1	N40X	HIPERPLASIA DE LA PROSTATA	386		386	11.49%
2	F419	TRASTORNO DE ANSIEDAD, NO ESPECIFICADO	45	40	85	2.53%
3	I10X	HIPERTENSION ESENCIAL (PRIMARIA)	24	58	82	2.44%
4	F320	EPISODIO DEPRESIVO LEVE	38	42	80	2.38%
5	N390	INFECCION DE VIAS URINARIAS, SITIO NO ESPECIFICADO	26	40	66	1.96%
6	M545	LUMBAGO NO ESPECIFICADO	36	29	65	1.93%
7	K295	GASTRITIS CRONICA, NO ESPECIFICADA	21	38	59	1.76%
8	F321	EPISODIO DEPRESIVO MODERADO	23	26	49	1.46%
9	K297	GASTRITIS, NO ESPECIFICADA	15	27	42	1.25%
10	M792	NEURALGIA Y NEURITIS, NO ESPECIFICADAS	21	21	42	1.25%
		DEMÁS CAUSAS	1083	1321	2404	71.55%
		TOTAL GENERAL	1718	1642	3360	100.00%

FUENTE: HISMINSA / UEI - HRMNB PUNO / cqc

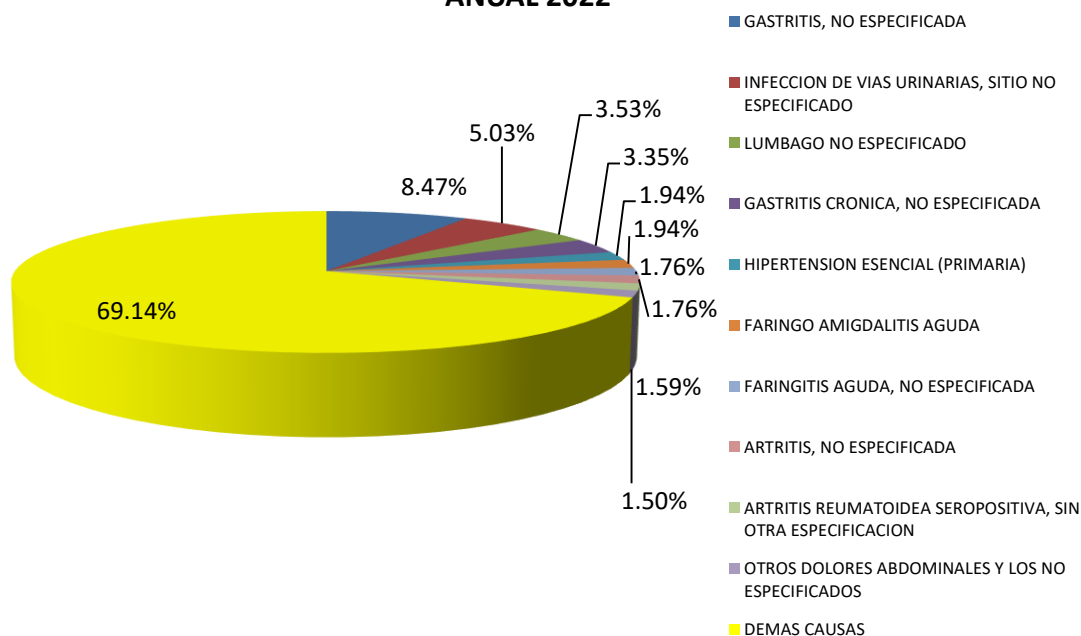


**Cuadro 24. PRINCIPALES CAUSAS DE MORBILIDAD EN CONSULTORIO EXTERNO
SERVICIO DE MEDICINA GENERAL - HOSPITAL REGIONAL "MNB" PUNO - ANUAL 2022**

N°	CÓDIGO	DESCRIPCIÓN	M	F	CASOS	%
1	K297	GASTRITIS, NO ESPECIFICADA	32	64	96	8.47%
2	N390	INFECCION DE VIAS URINARIAS, SITIO NO ESPECIFICADO	13	44	57	5.03%
3	M545	LUMBAGO NO ESPECIFICADO	21	19	40	3.53%
4	K295	GASTRITIS CRONICA, NO ESPECIFICADA	14	24	38	3.35%
5	I10X	HIPERTENSION ESENCIAL (PRIMARIA)	9	13	22	1.94%
6	J068	FARINGO AMIGDALITIS AGUDA	11	11	22	1.94%
7	J029	FARINGITIS AGUDA, NO ESPECIFICADA	9	11	20	1.76%
8	M139	ARTRITIS, NO ESPECIFICADA	6	14	20	1.76%
9	M059	ARTRITIS REUMATOIDEA SEROPOSITIVA, SIN OTRA ESPECIFICACION	1	17	18	1.59%
10	R104	OTROS DOLORES ABDOMINALES Y LOS NO ESPECIFICADOS	3	14	17	1.50%
		DEMÁS CAUSAS	345	439	784	69.14%
		TOTAL GENERAL	464	670	1134	100.00%

FUENTE: HISMINSA / UEI - HRMNB PUNO / cqc

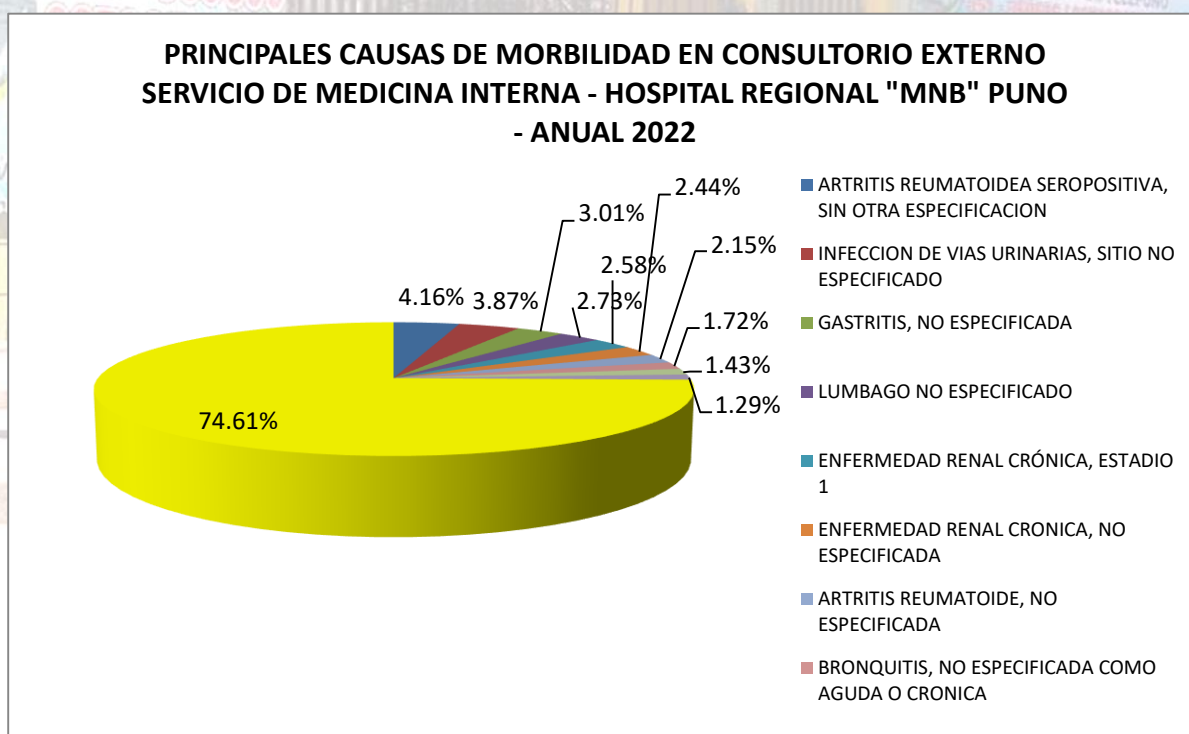
**PRINCIPALES CAUSAS DE MORBILIDAD EN CONSULTORIO EXTERNO
SERVICIO DE MEDICINA GENERAL - HOSPITAL REGIONAL "MNB" PUNO
- ANUAL 2022**



**Cuadro 25. PRINCIPALES CAUSAS DE MORBILIDAD EN CONSULTORIO EXTERNO
SERVICIO DE MEDICINA INTERNA - HOSPITAL REGIONAL "MNB" PUNO - ANUAL 2022**

N°	CÓDIGO	DESCRIPCIÓN	M	F	CASOS	%
1	M059	ARTRITIS REUMATOIDEA SEROPOSITIVA, SIN OTRA ESPECIFICACION	7	22	29	4.16%
2	N390	INFECCION DE VIAS URINARIAS, SITIO NO ESPECIFICADO	4	23	27	3.87%
3	K297	GASTRITIS, NO ESPECIFICADA	4	17	21	3.01%
4	M545	LUMBAGO NO ESPECIFICADO	5	14	19	2.73%
5	N181	ENFERMEDAD RENAL CRÓNICA, ESTADIO 1	8	10	18	2.58%
6	N189	ENFERMEDAD RENAL CRONICA, NO ESPECIFICADA	10	7	17	2.44%
7	M069	ARTRITIS REUMATOIDE, NO ESPECIFICADA	2	13	15	2.15%
8	J40X	BRONQUITIS, NO ESPECIFICADA COMO AGUDA O CRONICA	5	7	12	1.72%
9	E111	DIABETES MELLITUS NO INSULINODEPENDIENTE, CON CETOACIDOSIS	5	5	10	1.43%
10	A169	TBC RESPIRATORIA NO ESPECIFICADA / TBC PULMONAR SIN BACILOSCOPIA	6	3	9	1.29%
		DEMÁS CAUSAS	230	290	520	74.61%
		TOTAL GENERAL	286	411	697	100.00%

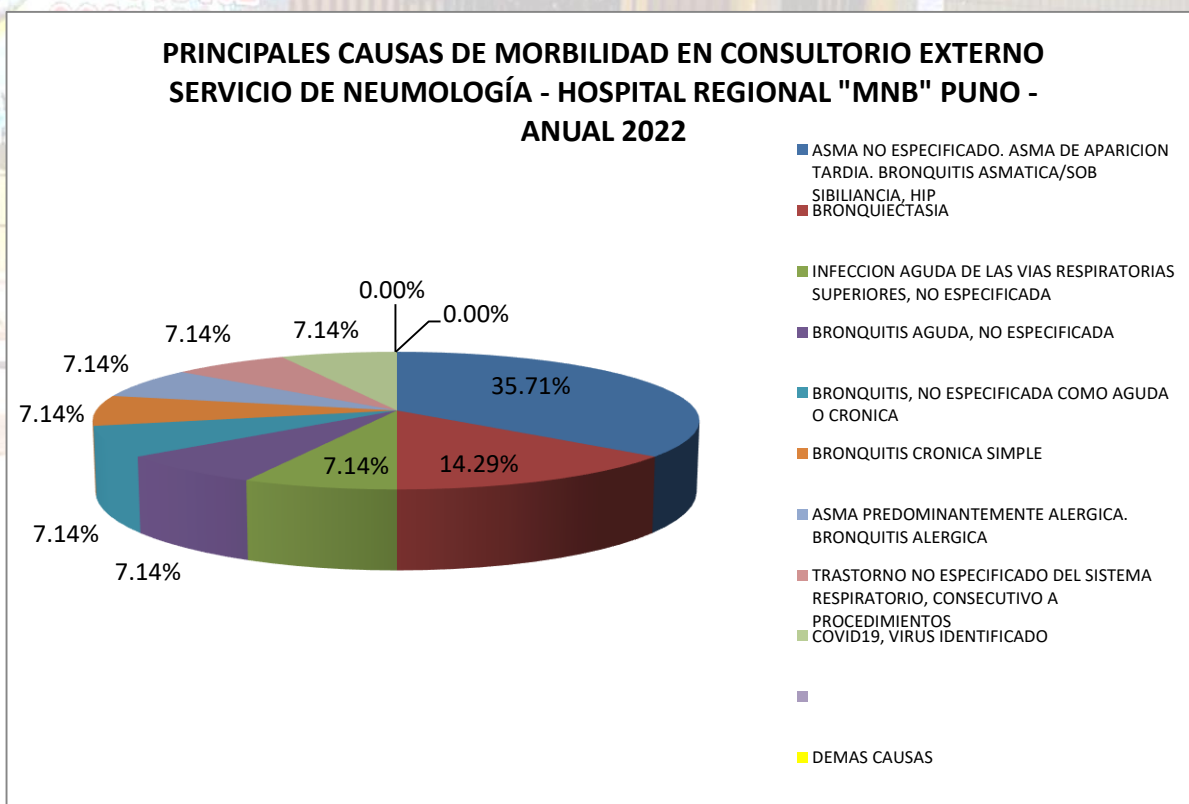
FUENTE: HISMINSA / UEI - HRMNB PUNO / ccq



**Cuadro 26. PRINCIPALES CAUSAS DE MORBILIDAD EN CONSULTORIO EXTERNO
SERVICIO DE NEUMOLOGÍA - HOSPITAL REGIONAL "MNB" PUNO - ANUAL 2022**

N°	CÓDIGO	DESCRIPCIÓN	M	F	CASOS	%
1	J459	ASMA NO ESPECIFICADO. ASMA DE APARICION TARDIA. BRONQUITIS ASMATICA/SOB SIBILIANCIA	3	2	5	35.71%
2	J47X	BRONQUIECTASIA	1	1	2	14.29%
3	J069	INFECCION AGUDA DE LAS VIAS RESPIRATORIAS SUPERIORES, NO ESPECIFICADA		1	1	7.14%
4	J209	BRONQUITIS AGUDA, NO ESPECIFICADA		1	1	7.14%
5	J40X	BRONQUITIS, NO ESPECIFICADA COMO AGUDA O CRONICA		1	1	7.14%
6	J410	BRONQUITIS CRONICA SIMPLE		1	1	7.14%
7	J450	ASMA PREDOMINANTEMENTE ALERGICA. BRONQUITIS ALERGICA		1	1	7.14%
8	J959	TRASTORNO NO ESPECIFICADO DEL SISTEMA RESPIRATORIO, CONSECUTIVO A PROCEDIMIENTOS	1		1	7.14%
9	U071	COVID19, VIRUS IDENTIFICADO		1	1	7.14%
10		DEMÁS CAUSAS	-	-	-	0.00%
		TOTAL GENERAL	5	9	14	100.00%

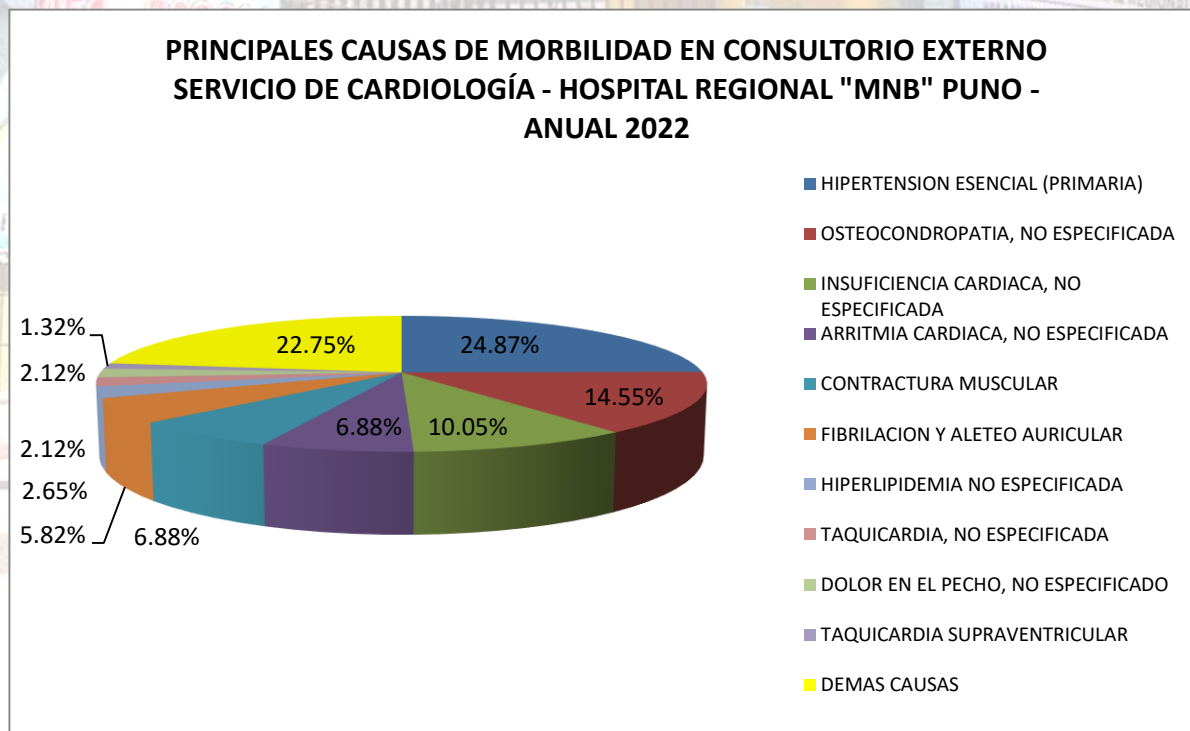
FUENTE: HISMINSA / UEI - HRMNB PUNO / cqc



**Cuadro 27. PRINCIPALES CAUSAS DE MORBILIDAD EN CONSULTORIO EXTERNO
SERVICIO DE CARDIOLOGÍA - HOSPITAL REGIONAL "MNB" PUNO - ANUAL 2022**

Nº	CÓDIGO	DESCRIPCIÓN	M	F	CASOS	%
1	I10X	HIPERTENSION ESENCIAL (PRIMARIA)	32	62	94	24.87%
2	M939	OSTEOCONDROPATIA, NO ESPECIFICADA	30	25	55	14.55%
3	I509	INSUFICIENCIA CARDIACA, NO ESPECIFICADA	17	21	38	10.05%
4	I499	ARRITMIA CARDIACA, NO ESPECIFICADA	14	12	26	6.88%
5	M624	CONTRACTURA MUSCULAR	13	13	26	6.88%
6	I48X	FIBRILACION Y ALETEO AURICULAR	14	8	22	5.82%
7	E785	HIPERLIPIDEMIA NO ESPECIFICADA	2	8	10	2.65%
8	R000	TAQUICARDIA, NO ESPECIFICADA	6	2	8	2.12%
9	R074	DOLOR EN EL PECHO, NO ESPECIFICADO	3	5	8	2.12%
10	I471	TAQUICARDIA SUPRAVENTRICULAR	1	4	5	1.32%
		DEMÁS CAUSAS	37	49	86	22.75%
		TOTAL GENERAL	169	209	378	100.00%

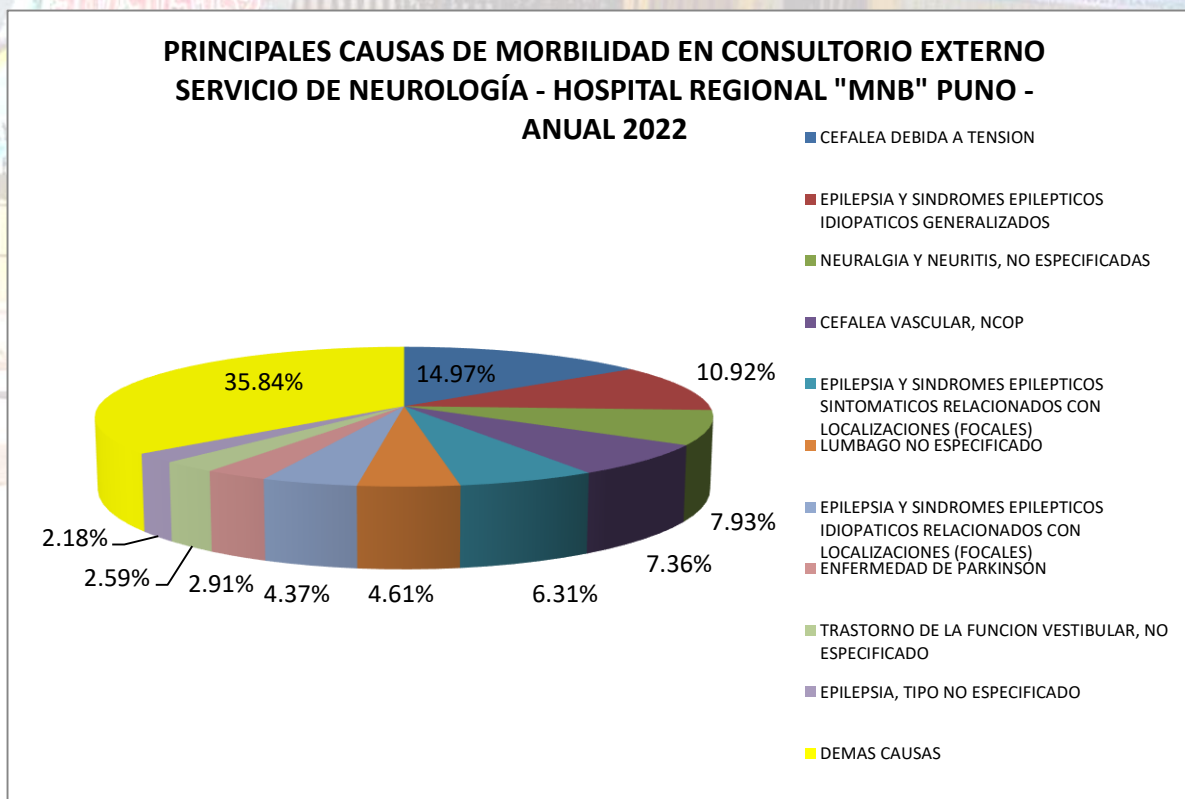
FUENTE: HISMINSA / UEI - HRMNB PUNO / cqc



**Cuadro 28. PRINCIPALES CAUSAS DE MORBILIDAD EN CONSULTORIO EXTERNO
SERVICIO DE NEUROLOGÍA - HOSPITAL REGIONAL "MNB" PUNO - ANUAL 2022**

N°	CÓDIGO	DESCRIPCIÓN	M	F	CASOS	%
1	G442	CEFALEA DEBIDA A TENSION	64	121	185	14.97%
2	G403	EPILEPSIA Y SINDROMES EPILEPTICOS IDIOPATICOS GENERALIZADOS	69	66	135	10.92%
3	M792	NEURALGIA Y NEURITIS, NO ESPECIFICADAS	46	52	98	7.93%
4	G441	CEFALEA VASCULAR, NCOP	25	66	91	7.36%
5	G402	EPILEPSIA Y SINDROMES EPILEPTICOS SINTOMATICOS RELACIONADOS CON LOCALIZACIONES (FOCALES)	41	37	78	6.31%
6	M545	LUMBAGO NO ESPECIFICADO	24	33	57	4.61%
7	G400	EPILEPSIA Y SINDROMES EPILEPTICOS IDIOPATICOS RELACIONADOS CON LOCALIZACIONES (FOCALES)	30	24	54	4.37%
8	G20X	ENFERMEDAD DE PARKINSON	21	15	36	2.91%
9	H819	TRASTORNO DE LA FUNCION VESTIBULAR, NO ESPECIFICADO	15	17	32	2.59%
10	G409	EPILEPSIA, TIPO NO ESPECIFICADO	12	15	27	2.18%
		DEMÁS CAUSAS	218	225	443	35.84%
		TOTAL GENERAL	565	671	1236	100.00%

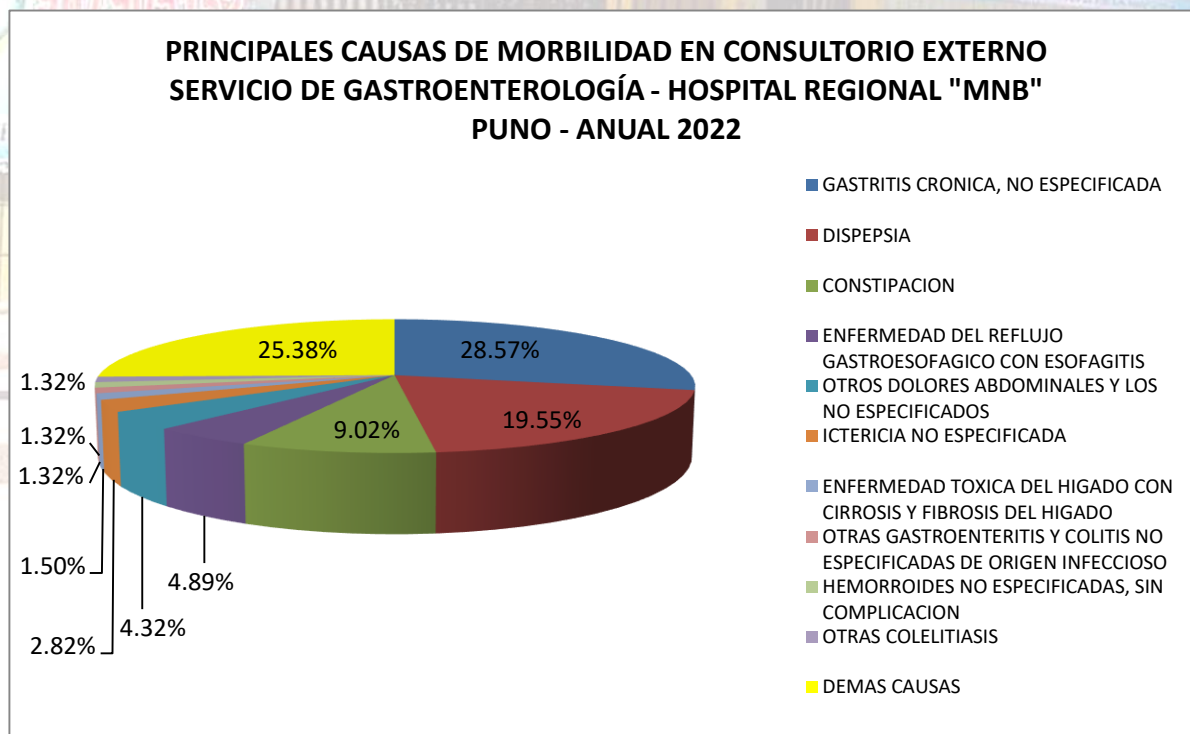
FUENTE: HISMINSA / UEI - HRMNB PUNO / cqç



**Cuadro 29. PRINCIPALES CAUSAS DE MORBILIDAD EN CONSULTORIO EXTERNO
SERVICIO DE GASTROENTEROLOGÍA - HOSPITAL REGIONAL "MNB" PUNO - ANUAL 2022**

N°	CÓDIGO	DESCRIPCIÓN	M	F	CASOS	%
1	K295	GASTRITIS CRONICA, NO ESPECIFICADA	47	105	152	28.57%
2	K30X	DISPEPSIA	31	73	104	19.55%
3	K590	CONSTIPACION	21	27	48	9.02%
4	K210	ENFERMEDAD DEL REFLUJO GASTROESOFAGICO CON ESOFAGITIS	15	11	26	4.89%
5	R104	OTROS DOLORES ABDOMINALES Y LOS NO ESPECIFICADOS	6	17	23	4.32%
6	R17X	ICTERICIA NO ESPECIFICADA	3	12	15	2.82%
7	K717	ENFERMEDAD TOXICA DEL HIGADO CON CIRROSIS Y FIBROSIS DEL HIGADO	6	2	8	1.50%
8	A090	OTRAS GASTROENTERITIS Y COLITIS NO ESPECIFICADAS DE ORIGEN INFECCIOSO	5	2	7	1.32%
9	I849	HEMORROIDES NO ESPECIFICADAS, SIN COMPLICACION	5	2	7	1.32%
10	K808	OTRAS COLELITIASIS	3	4	7	1.32%
		DEMÁS CAUSAS	71	64	135	25.38%
		TOTAL GENERAL	213	319	532	100.00%

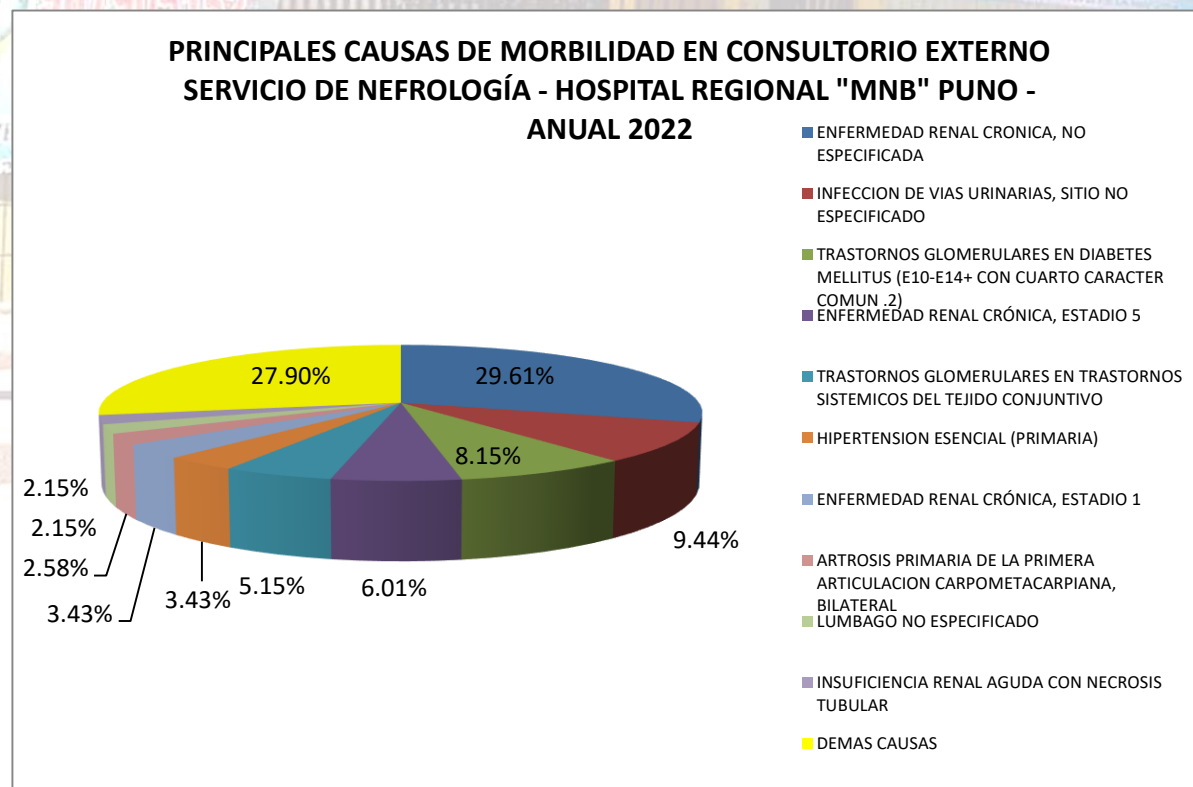
FUENTE: HISMINSA / UEI - HRMNB PUNO / cqc



**Cuadro 30. PRINCIPALES CAUSAS DE MORBILIDAD EN CONSULTORIO EXTERNO
SERVICIO DE NEFROLOGÍA - HOSPITAL REGIONAL "MNB" PUNO - ANUAL 2022**

N°	CÓDIGO	DESCRIPCIÓN	M	F	CASOS	%
1	N189	ENFERMEDAD RENAL CRONICA, NO ESPECIFICADA	33	36	69	29.61%
2	N390	INFECCION DE VIAS URINARIAS, SITIO NO ESPECIFICADO	5	17	22	9.44%
3	N083	TRASTORNOS GLOMERULARES EN DIABETES MELLITUS (E10-E14+ CON CUARTO CARACTER COMUN .2)	10	9	19	8.15%
4	N185	ENFERMEDAD RENAL CRÓNICA, ESTADIO 5	9	5	14	6.01%
5	N085	TRASTORNOS GLOMERULARES EN TRASTORNOS SISTEMICOS DEL TEJIDO CONJUNTIVO		12	12	5.15%
6	I10X	HIPERTENSION ESENCIAL (PRIMARIA)	2	6	8	3.43%
7	N181	ENFERMEDAD RENAL CRÓNICA, ESTADIO 1	4	4	8	3.43%
8	M180	ARTROSIS PRIMARIA DE LA PRIMERA ARTICULACION CARPOMETACARPIANA, BILATERAL	2	4	6	2.58%
9	M545	LUMBAGO NO ESPECIFICADO	2	3	5	2.15%
10	N170	INSUFICIENCIA RENAL AGUDA CON NECROSIS TUBULAR	3	2	5	2.15%
		DEMÁS CAUSAS	27	38	65	27.90%
		TOTAL GENERAL	97	136	233	100.00%

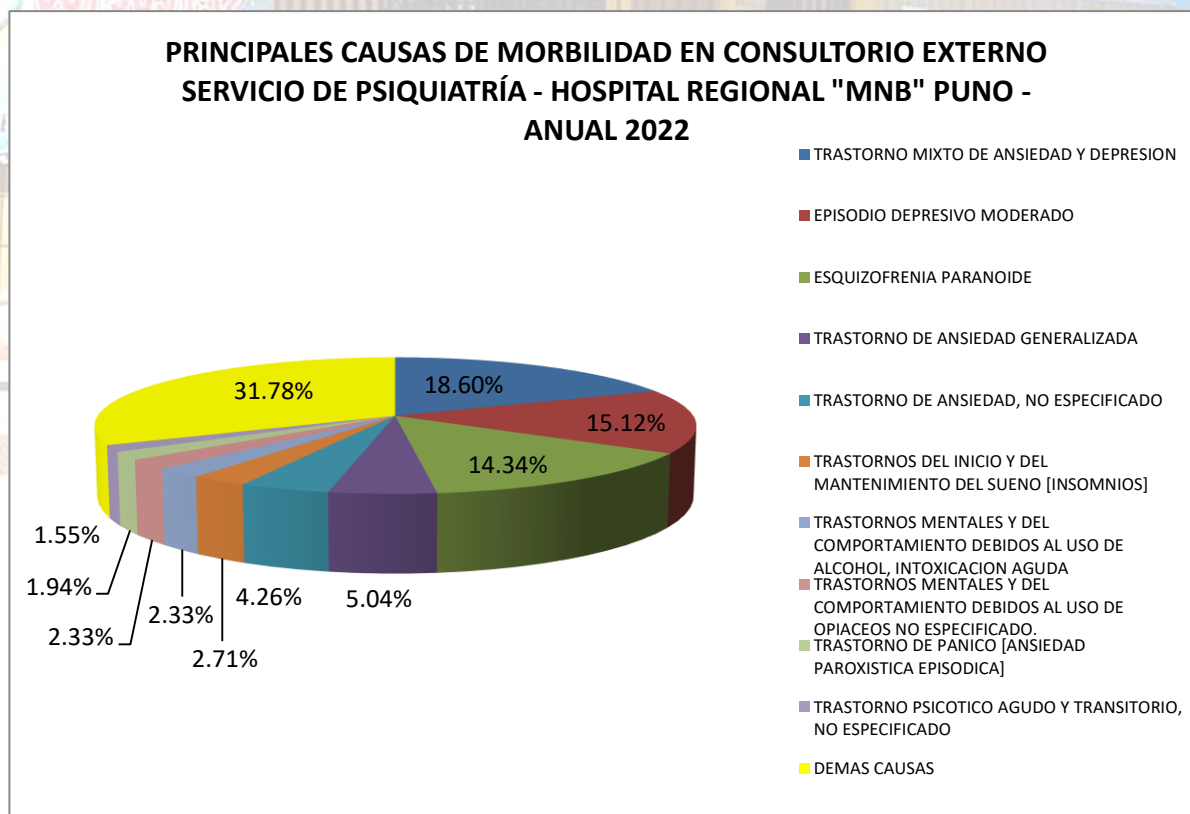
FUENTE: HISMINSA / UEI - HRMNB PUNO / cqc



**Cuadro 31. PRINCIPALES CAUSAS DE MORBILIDAD EN CONSULTORIO EXTERNO
SERVICIO DE PSIQUIATRÍA - HOSPITAL REGIONAL "MNB" PUNO - ANUAL 2022**

Nº	CÓDIGO	DESCRIPCIÓN	M	F	CASOS	%
1	F412	TRASTORNO MIXTO DE ANSIEDAD Y DEPRESION	41	7	48	18.60%
2	F321	EPISODIO DEPRESIVO MODERADO	18	21	39	15.12%
3	F200	ESQUIZOFRENIA PARANOIDE	31	6	37	14.34%
4	F411	TRASTORNO DE ANSIEDAD GENERALIZADA	6	7	13	5.04%
5	F419	TRASTORNO DE ANSIEDAD, NO ESPECIFICADO	5	6	11	4.26%
6	G470	TRASTORNOS DEL INICIO Y DEL MANTENIMIENTO DEL SUENO [INSOMNIOS]	7		7	2.71%
7	F100	TRASTORNOS MENTALES Y DEL COMPORTAMIENTO DEBIDOS AL USO DE ALCOHOL, INTOXICACION AGUDA	2	4	6	2.33%
8	F119	TRASTORNOS MENTALES Y DEL COMPORTAMIENTO DEBIDOS AL USO DE OPIACEOS NO ESPECIFICADO.		6	6	2.33%
9	F410	TRASTORNO DE PANICO [ANSIEDAD PAROXISTICA EPISODICA]	2	3	5	1.94%
10	F239	TRASTORNO PSICOTICO AGUDO Y TRANSITORIO, NO ESPECIFICADO	1	3	4	1.55%
		DEMÁS CAUSAS	50	32	82	31.78%
		TOTAL GENERAL	163	95	258	100.00%

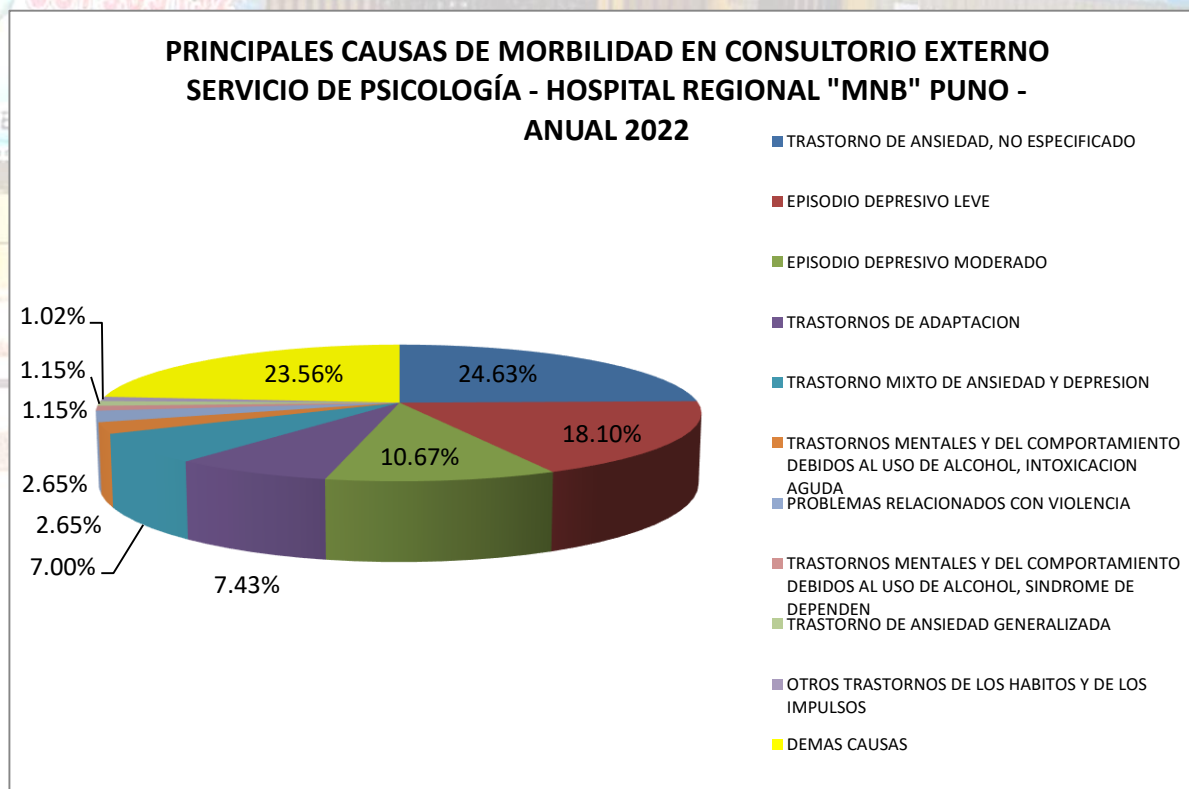
FUENTE: HISMINSA / UEI - HRMNB PUNO / cqc



**Cuadro 32. PRINCIPALES CAUSAS DE MORBILIDAD EN CONSULTORIO EXTERNO
SERVICIO DE PSICOLOGÍA - HOSPITAL REGIONAL "MNB" PUNO - ANUAL 2022**

N°	CÓDIGO	DESCRIPCIÓN	M	F	CASOS	%
1	F419	TRASTORNO DE ANSIEDAD, NO ESPECIFICADO	175	402	577	24.63%
2	F320	EPISODIO DEPRESIVO LEVE	151	273	424	18.10%
3	F321	EPISODIO DEPRESIVO MODERADO	65	185	250	10.67%
4	F432	TRASTORNOS DE ADAPTACION	62	112	174	7.43%
5	F412	TRASTORNO MIXTO DE ANSIEDAD Y DEPRESION	60	104	164	7.00%
6	F100	TRASTORNOS MENTALES Y DEL COMPORTAMIENTO DEBIDOS AL USO DE ALCOHOL, INTOXICACION AGUDA	53	9	62	2.65%
7	R456	PROBLEMAS RELACIONADOS CON VIOLENCIA	24	38	62	2.65%
8	F102	TRASTORNOS MENTALES Y DEL COMPORTAMIENTO DEBIDOS AL USO DE ALCOHOL, SINDROME DE DEPENDEN	21	6	27	1.15%
9	F411	TRASTORNO DE ANSIEDAD GENERALIZADA	12	15	27	1.15%
10	F638	OTROS TRASTORNOS DE LOS HABITOS Y DE LOS IMPULSOS	18	6	24	1.02%
		DEMÁS CAUSAS	222	330	552	23.56%
		TOTAL GENERAL	863	1480	2343	100.00%

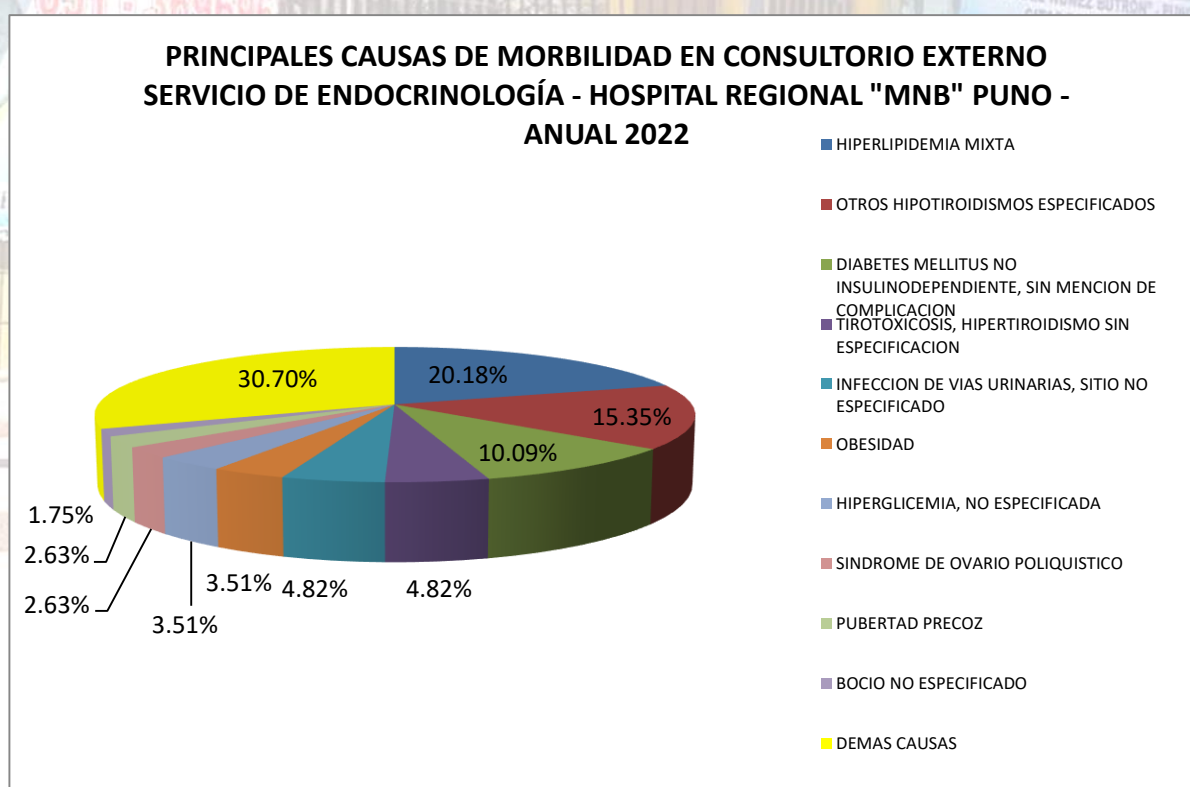
FUENTE: HISMINSA / UEI - HRMNB PUNO / ccq



**Cuadro 33. PRINCIPALES CAUSAS DE MORBILIDAD EN CONSULTORIO EXTERNO
SERVICIO DE ENDOCRINOLOGÍA - HOSPITAL REGIONAL "MNB" PUNO - ANUAL 2022**

N°	CÓDIGO	DESCRIPCIÓN	M	F	CASOS	%
1	E782	HIPERLIPIDEMIA MIXTA	22	24	46	20.18%
2	E038	OTROS HIPOTIROIDISMOS ESPECIFICADOS	2	33	35	15.35%
3	E119	DIABETES MELLITUS NO INSULINODEPENDIENTE, SIN MENCION DE COMPLICACION	7	16	23	10.09%
4	E059	TIROTOXICOSIS, HIPERTIROIDISMO SIN ESPECIFICACION	2	9	11	4.82%
5	N390	INFECCION DE VIAS URINARIAS, SITIO NO ESPECIFICADO	1	10	11	4.82%
6	E669	OBESIDAD	4	4	8	3.51%
7	R739	HIPERGLICEMIA, NO ESPECIFICADA	1	7	8	3.51%
8	E282	SINDROME DE OVARIO POLIQUISTICO		6	6	2.63%
9	E301	PUBERTAD PRECOZ		6	6	2.63%
10	E049	BOCIO NO ESPECIFICADO	2	2	4	1.75%
		DEMÁS CAUSAS	22	48	70	30.70%
		TOTAL GENERAL	63	165	228	100.00%

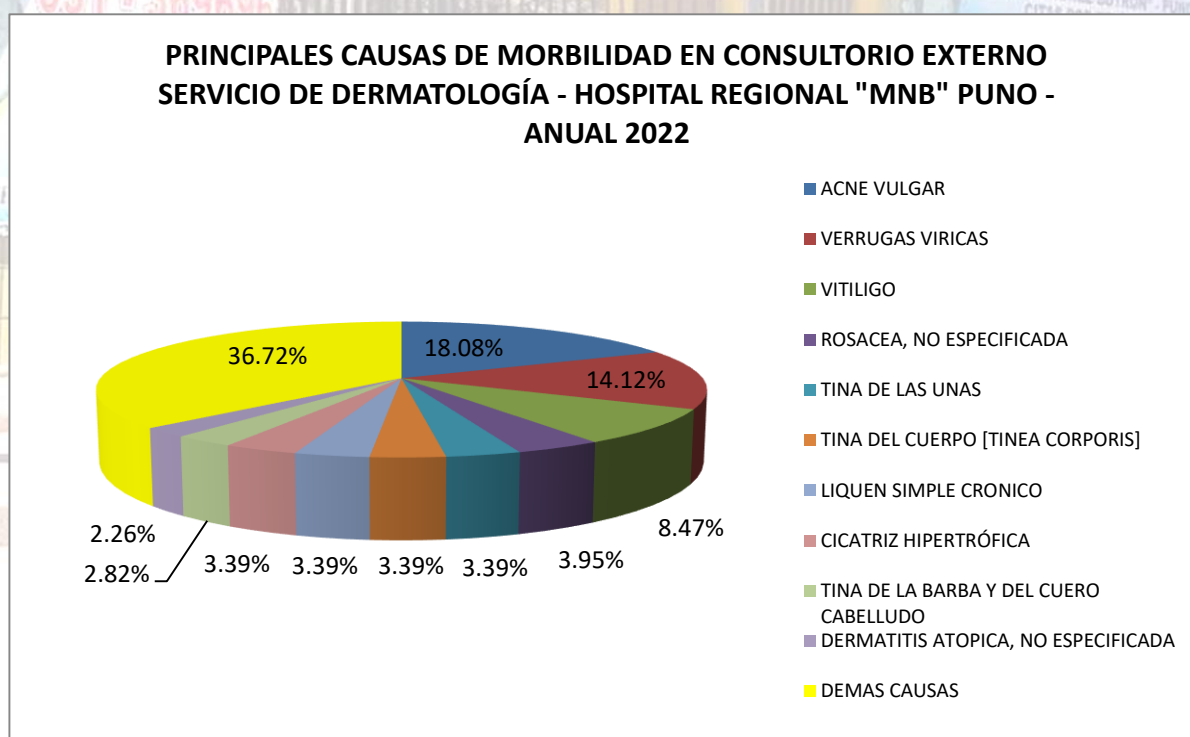
FUENTE: HISMINSA / UEI - HRMNB PUNO / ccq



**Cuadro 34. PRINCIPALES CAUSAS DE MORBILIDAD EN CONSULTORIO EXTERNO
SERVICIO DE DERMATOLOGÍA - HOSPITAL REGIONAL "MNB" PUNO - ANUAL 2022**

N°	CÓDIGO	DESCRIPCIÓN	M	F	CASOS	%
1	L700	ACNE VULGAR	21	11	32	18.08%
2	B07X	VERRUGAS VIRICAS	12	13	25	14.12%
3	L80X	VITILIGO	6	9	15	8.47%
4	L719	ROSACEA, NO ESPECIFICADA	4	3	7	3.95%
5	B351	TINA DE LAS UNAS	2	4	6	3.39%
6	B354	TINA DEL CUERPO [TINEA CORPORIS]	1	5	6	3.39%
7	L280	LIQUEN SIMPLE CRONICO	2	4	6	3.39%
8	L910	CICATRIZ HIPERTRÓFICA	4	2	6	3.39%
9	B350	TINA DE LA BARBA Y DEL CUERO CABELLUDO	1	4	5	2.82%
10	L209	DERMATITIS ATOPICA, NO ESPECIFICADA	1	3	4	2.26%
		DEMÁS CAUSAS	34	31	65	36.72%
		TOTAL GENERAL	88	89	177	100.00%

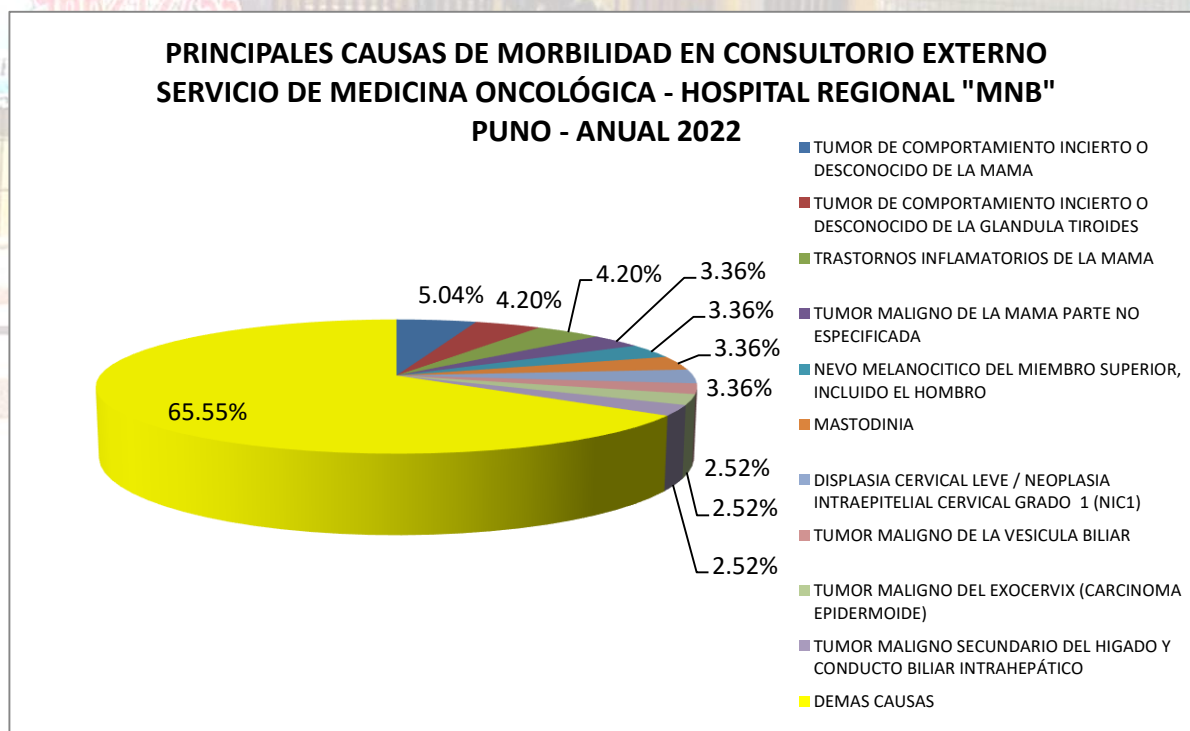
FUENTE: HISMINSA / UEI - HRMNB PUNO / cqc



**Cuadro 35. PRINCIPALES CAUSAS DE MORBILIDAD EN CONSULTORIO EXTERNO
SERVICIO DE MEDICINA ONCOLÓGICA - HOSPITAL REGIONAL "MNB" PUNO - ANUAL 2022**

Nº	CÓDIGO	DESCRIPCIÓN	M	F	CASOS	%
1	D486	TUMOR DE COMPORTAMIENTO INCIERTO O DESCONOCIDO DE LA MAMA	1	5	6	5.04%
2	D440	TUMOR DE COMPORTAMIENTO INCIERTO O DESCONOCIDO DE LA GLANDULA TIROIDES	1	4	5	4.20%
3	N61X	TRASTORNOS INFLAMATORIOS DE LA MAMA		5	5	4.20%
4	C509	TUMOR MALIGNO DE LA MAMA PARTE NO ESPECIFICADA		4	4	3.36%
5	D226	NEVO MELANOCITICO DEL MIEMBRO SUPERIOR, INCLUIDO EL HOMBRO	1	3	4	3.36%
6	N644	MASTODINIA		4	4	3.36%
7	N870	DISPLASIA CERVICAL LEVE / NEOPLASIA INTRAEPITELIAL CERVICAL GRADO 1 (NIC1)		4	4	3.36%
8	C23X	TUMOR MALIGNO DE LA VESICULA BILIAR		3	3	2.52%
9	C531	TUMOR MALIGNO DEL EXOCERVIX (CARCINOMA EPIDERMOIDE)		3	3	2.52%
10	C787	TUMOR MALIGNO SECUNDARIO DEL HIGADO Y CONDUCTO BILIAR INTRAHEPÁTICO		3	3	2.52%
		DEMÁS CAUSAS	18	60	78	65.55%
		TOTAL GENERAL	21	98	119	100.00%

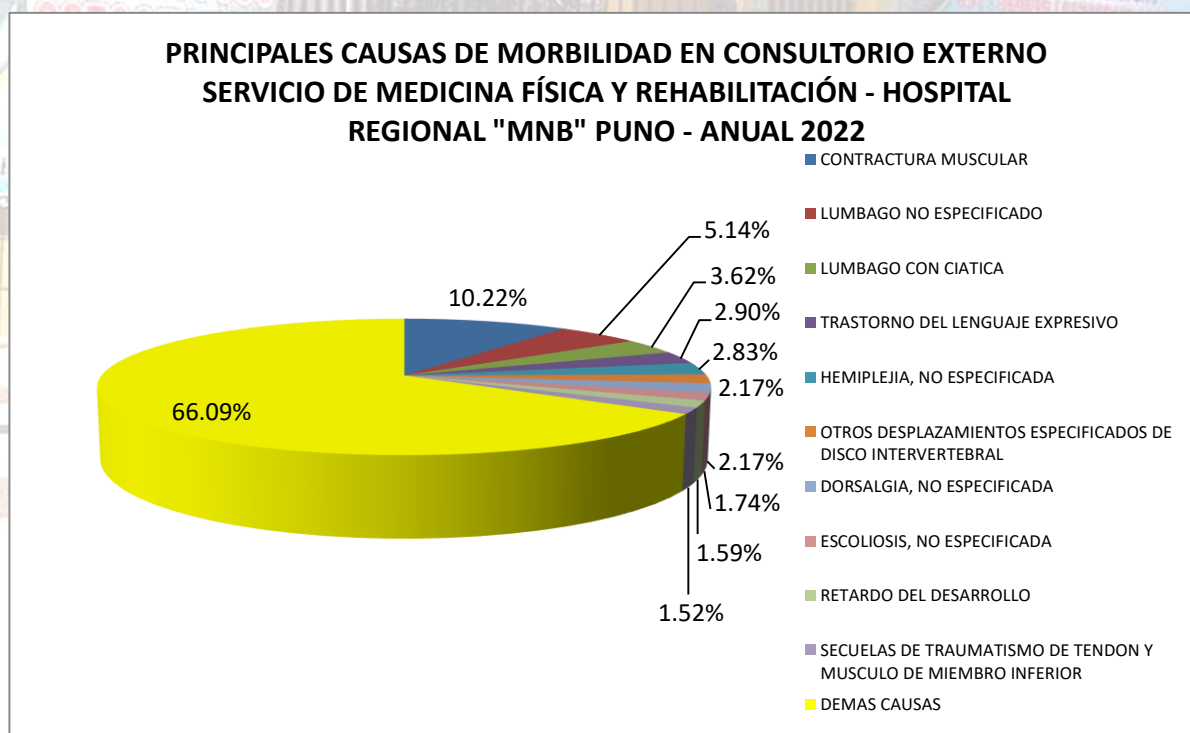
FUENTE: HISMINSA / UEI - HRMNB PUNO / ccq



Cuadro 36. PRINCIPALES CAUSAS DE MORBILIDAD EN CONSULTORIO EXTERNO
SERVICIO DE MEDICINA FÍSICA Y REHABILITACIÓN - HOSPITAL REGIONAL "MNB" PUNO - ANUAL 2022

N°	CÓDIGO	DESCRIPCIÓN	M	F	CASOS	%
1	M624	CONTRACTURA MUSCULAR	62	79	141	10.22%
2	M545	LUMBAGO NO ESPECIFICADO	23	48	71	5.14%
3	M544	LUMBAGO CON CIATICA	24	26	50	3.62%
4	F801	TRASTORNO DEL LENGUAJE EXPRESIVO	21	19	40	2.90%
5	G819	HEMIPLEJIA, NO ESPECIFICADA	11	28	39	2.83%
6	M512	OTROS DESPLAZAMIENTOS ESPECIFICADOS DE DISCO INTERVERTEBRAL	12	18	30	2.17%
7	M549	DORSALGIA, NO ESPECIFICADA	11	19	30	2.17%
8	M419	ESCOLIOSIS, NO ESPECIFICADA	7	17	24	1.74%
9	R620	RETARDO DEL DESARROLLO	9	13	22	1.59%
10	T935	SECUELAS DE TRAUMATISMO DE TENDON Y MUSCULO DE MIEMBRO INFERIOR	14	7	21	1.52%
		DEMÁS CAUSAS	467	445	912	66.09%
		TOTAL GENERAL	661	719	1380	100.00%

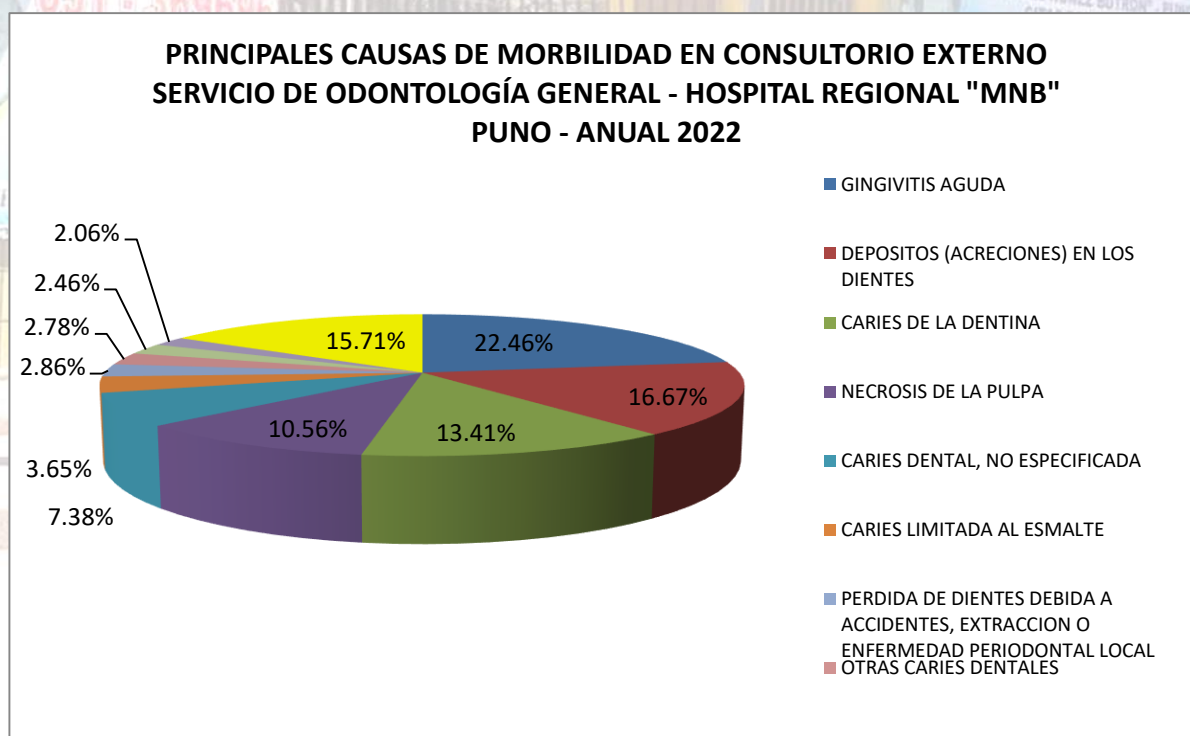
FUENTE: HISMINSA / UEI - HRMNB PUNO / ccq



**Cuadro 37. PRINCIPALES CAUSAS DE MORBILIDAD EN CONSULTORIO EXTERNO
SERVICIO DE ODONTOLOGÍA GENERAL - HOSPITAL REGIONAL "MNB" PUNO - ANUAL 2022**

N°	CÓDIGO	DESCRIPCIÓN	M	F	CASOS	%
1	K050	GINGIVITIS AGUDA	20	263	283	22.46%
2	K036	DEPOSITOS (ACRECIONES) EN LOS DIENTES	47	163	210	16.67%
3	K021	CARIES DE LA DENTINA	64	105	169	13.41%
4	K041	NECROSIS DE LA PULPA	60	73	133	10.56%
5	K029	CARIES DENTAL, NO ESPECIFICADA	40	53	93	7.38%
6	K020	CARIES LIMITADA AL ESMALTE	25	21	46	3.65%
7	K081	PERDIDA DE DIENTES DEBIDA A ACCIDENTES, EXTRACCION O ENFERMEDAD PERIODONTAL LOCAL	9	27	36	2.86%
8	K028	OTRAS CARIES DENTALES	19	16	35	2.78%
9	K083	RAIZ DENTAL RETENIDA	12	19	31	2.46%
10	K040	PULPITIS	14	12	26	2.06%
		DEMÁS CAUSAS	60	138	198	15.71%
		TOTAL GENERAL	370	890	1260	100.00%

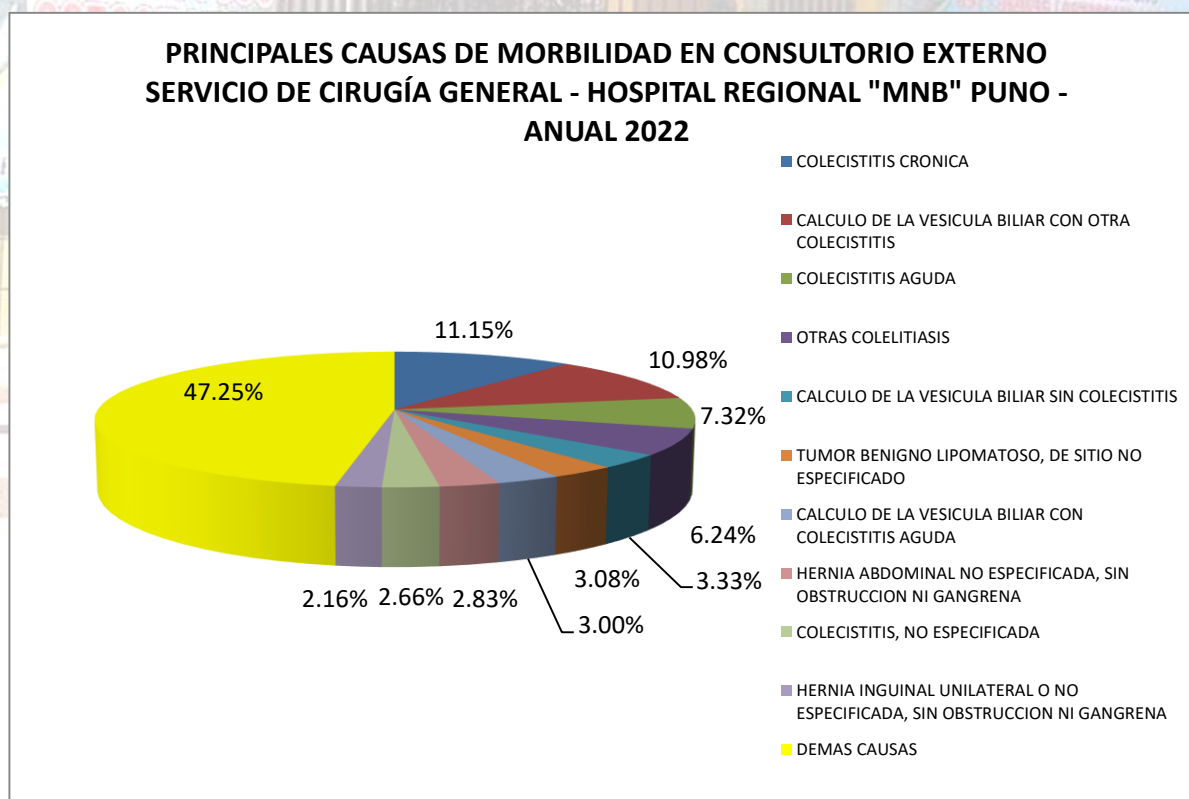
FUENTE: HISMINSA / UEI - HRMNB PUNO / ccq



**Cuadro 38. PRINCIPALES CAUSAS DE MORBILIDAD EN CONSULTORIO EXTERNO
SERVICIO DE CIRUGÍA GENERAL - HOSPITAL REGIONAL "MNB" PUNO - ANUAL 2022**

N°	CÓDIGO	DESCRIPCIÓN	M	F	CASOS	%
1	K811	COLECISTITIS CRONICA	25	109	134	11.15%
2	K801	CALCULO DE LA VESICULA BILIAR CON OTRA COLECISTITIS	29	103	132	10.98%
3	K810	COLECISTITIS AGUDA	25	63	88	7.32%
4	K808	OTRAS COLELITIASIS	17	58	75	6.24%
5	K802	CALCULO DE LA VESICULA BILIAR SIN COLECISTITIS	7	33	40	3.33%
6	D179	TUMOR BENIGNO LIPOMATOSO, DE SITIO NO ESPECIFICADO	9	28	37	3.08%
7	K800	CALCULO DE LA VESICULA BILIAR CON COLECISTITIS AGUDA	12	24	36	3.00%
8	K469	HERNIA ABDOMINAL NO ESPECIFICADA, SIN OBSTRUCCION NI GANGRENA	13	21	34	2.83%
9	K819	COLECISTITIS, NO ESPECIFICADA	6	26	32	2.66%
10	K409	HERNIA INGUINAL UNILATERAL O NO ESPECIFICADA, SIN OBSTRUCCION NI GANGRENA	16	10	26	2.16%
		DEMÁS CAUSAS	256	312	568	47.25%
		TOTAL GENERAL	415	787	1202	100.00%

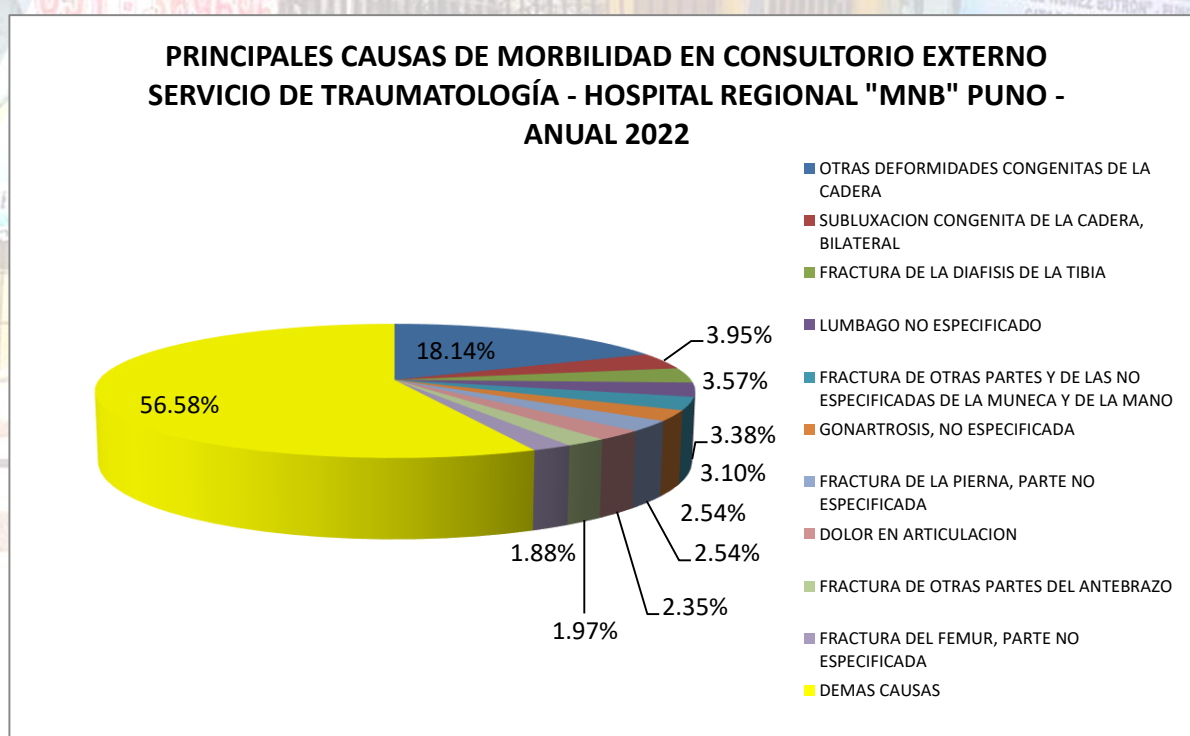
FUENTE: HISMINSA / UEI - HRMNB PUNO / ccq



**Cuadro 39. PRINCIPALES CAUSAS DE MORBILIDAD EN CONSULTORIO EXTERNO
SERVICIO DE TRAUMATOLOGÍA - HOSPITAL REGIONAL "MNB" PUNO - ANUAL 2022**

N°	CÓDIGO	DESCRIPCIÓN	M	F	CASOS	%
1	Q658	OTRAS DEFORMIDADES CONGENITAS DE LA CADERA	77	116	193	18.14%
2	Q654	SUBLUXACION CONGENITA DE LA CADERA, BILATERAL	14	28	42	3.95%
3	S822	FRACTURA DE LA DIAFISIS DE LA TIBIA	24	14	38	3.57%
4	M545	LUMBAGO NO ESPECIFICADO	17	19	36	3.38%
5	S628	FRACTURA DE OTRAS PARTES Y DE LAS NO ESPECIFICADAS DE LA MUÑECA Y DE LA MANO	22	11	33	3.10%
6	M179	GONARTROSIS, NO ESPECIFICADA	11	16	27	2.54%
7	S829	FRACTURA DE LA PIERNA, PARTE NO ESPECIFICADA	14	13	27	2.54%
8	M255	DOLOR EN ARTICULACION	13	12	25	2.35%
9	S528	FRACTURA DE OTRAS PARTES DEL ANTEBRAZO	9	12	21	1.97%
10	S729	FRACTURA DEL FEMUR, PARTE NO ESPECIFICADA	12	8	20	1.88%
		DEMÁS CAUSAS	326	276	602	56.58%
		TOTAL GENERAL	539	525	1064	100.00%

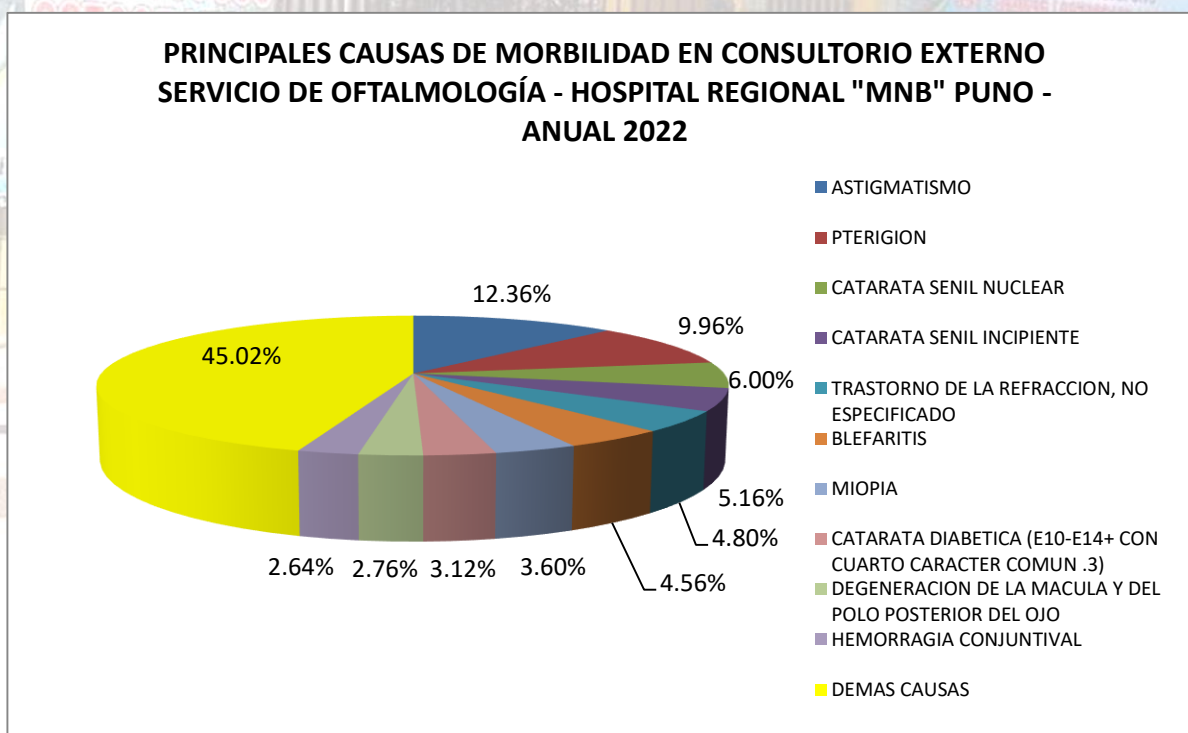
FUENTE: HISMINSA / UEI - HRMNB PUNO / ccq



**Cuadro 40. PRINCIPALES CAUSAS DE MORBILIDAD EN CONSULTORIO EXTERNO
SERVICIO DE OFTALMOLOGÍA - HOSPITAL REGIONAL "MNB" PUNO - ANUAL 2022**

N°	CÓDIGO	DESCRIPCIÓN	M	F	CASOS	%
1	H522	ASTIGMATISMO	54	49	103	12.36%
2	H110	PTERIGION	20	63	83	9.96%
3	H251	CATARATA SENIL NUCLEAR	27	23	50	6.00%
4	H250	CATARATA SENIL INCIPIENTE	16	27	43	5.16%
5	H527	TRASTORNO DE LA REFRACCION, NO ESPECIFICADO	16	24	40	4.80%
6	H010	BLEFARITIS	14	24	38	4.56%
7	H521	MIOPIA	18	12	30	3.60%
8	H280	CATARATA DIABETICA (E10-E14+ CON CUARTO CARACTER COMUN .3)	11	15	26	3.12%
9	H353	DEGENERACION DE LA MACULA Y DEL POLO POSTERIOR DEL OJO	16	7	23	2.76%
10	H113	HEMORRAGIA CONJUNTIVAL	8	14	22	2.64%
		DEMÁS CAUSAS	208	167	375	45.02%
		TOTAL GENERAL	408	425	833	100.00%

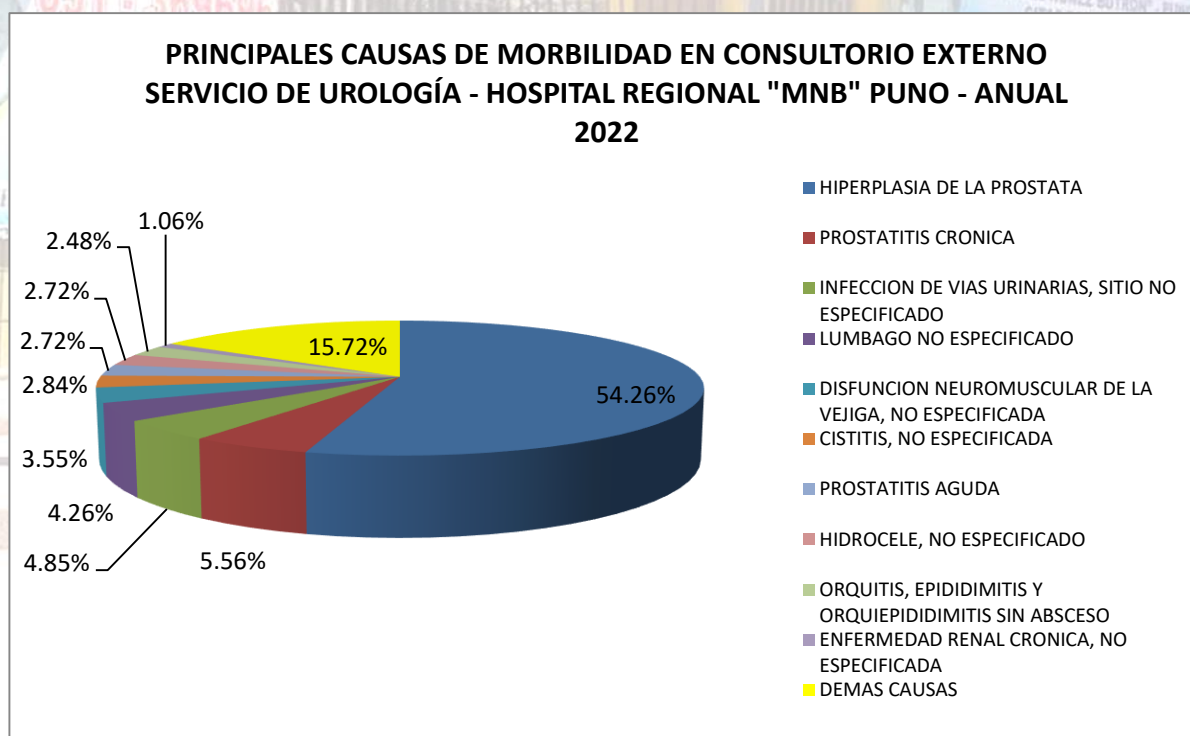
FUENTE: HISMINSA / UEI - HRMNB PUNO / ccq



**Cuadro 41. PRINCIPALES CAUSAS DE MORBILIDAD EN CONSULTORIO EXTERNO
SERVICIO DE UROLOGÍA - HOSPITAL REGIONAL "MNB" PUNO - ANUAL 2022**

N°	CÓDIGO	DESCRIPCIÓN	M	F	CASOS	%
1	N40X	HIPERPLASIA DE LA PROSTATA	459		459	54.26%
2	N411	PROSTATITIS CRONICA	47		47	5.56%
3	N390	INFECCION DE VIAS URINARIAS, SITIO NO ESPECIFICADO	22	19	41	4.85%
4	M545	LUMBAGO NO ESPECIFICADO	16	20	36	4.26%
5	N319	DISFUNCION NEUROMUSCULAR DE LA VEJIGA, NO ESPECIFICADA	20	10	30	3.55%
6	N309	CISTITIS, NO ESPECIFICADA	2	22	24	2.84%
7	N410	PROSTATITIS AGUDA	23		23	2.72%
8	N433	HIDROCELE, NO ESPECIFICADO	23		23	2.72%
9	N459	ORQUITIS, EPIDIDIMITIS Y ORQUIEPIDIDIMITIS SIN ABSCESO	21		21	2.48%
10	N189	ENFERMEDAD RENAL CRONICA, NO ESPECIFICADA	9		9	1.06%
		DEMÁS CAUSAS	100	33	133	15.72%
		TOTAL GENERAL	742	104	846	100.00%

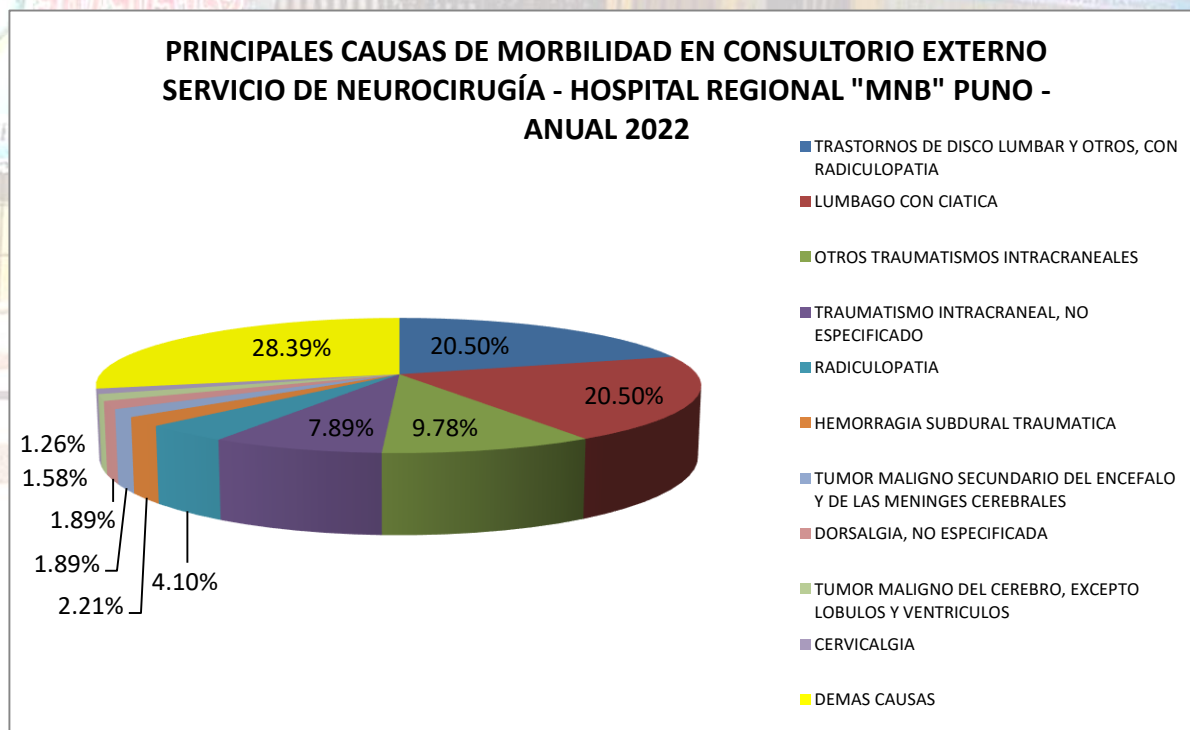
FUENTE: HISMINSA / UEI - HRMNB PUNO / ccq



**Cuadro 42. PRINCIPALES CAUSAS DE MORBILIDAD EN CONSULTORIO EXTERNO
SERVICIO DE NEUROCIRUGÍA - HOSPITAL REGIONAL "MNB" PUNO - ANUAL 2022**

N°	CÓDIGO	DESCRIPCIÓN	M	F	CASOS	%
1	M511	TRASTORNOS DE DISCO LUMBAR Y OTROS, CON RADICULOPATIA	19	46	65	20.50%
2	M544	LUMBAGO CON CIATICA	25	40	65	20.50%
3	S068	OTROS TRAUMATISMOS INTRACRANEALES	18	13	31	9.78%
4	S069	TRAUMATISMO INTRACRANEAL, NO ESPECIFICADO	10	15	25	7.89%
5	M541	RADICULOPATIA	6	7	13	4.10%
6	S065	HEMORRAGIA SUBDURAL TRAUMATICA	7		7	2.21%
7	C793	TUMOR MALIGNO SECUNDARIO DEL ENCEFALO Y DE LAS MENINGES CEREBRALES	6		6	1.89%
8	M549	DORSALGIA, NO ESPECIFICADA	1	5	6	1.89%
9	C710	TUMOR MALIGNO DEL CEREBRO, EXCEPTO LOBULOS Y VENTRICULOS	2	3	5	1.58%
10	M542	CERVICALGIA	2	2	4	1.26%
		DEMÁS CAUSAS	41	49	90	28.39%
		TOTAL GENERAL	137	180	317	100.00%

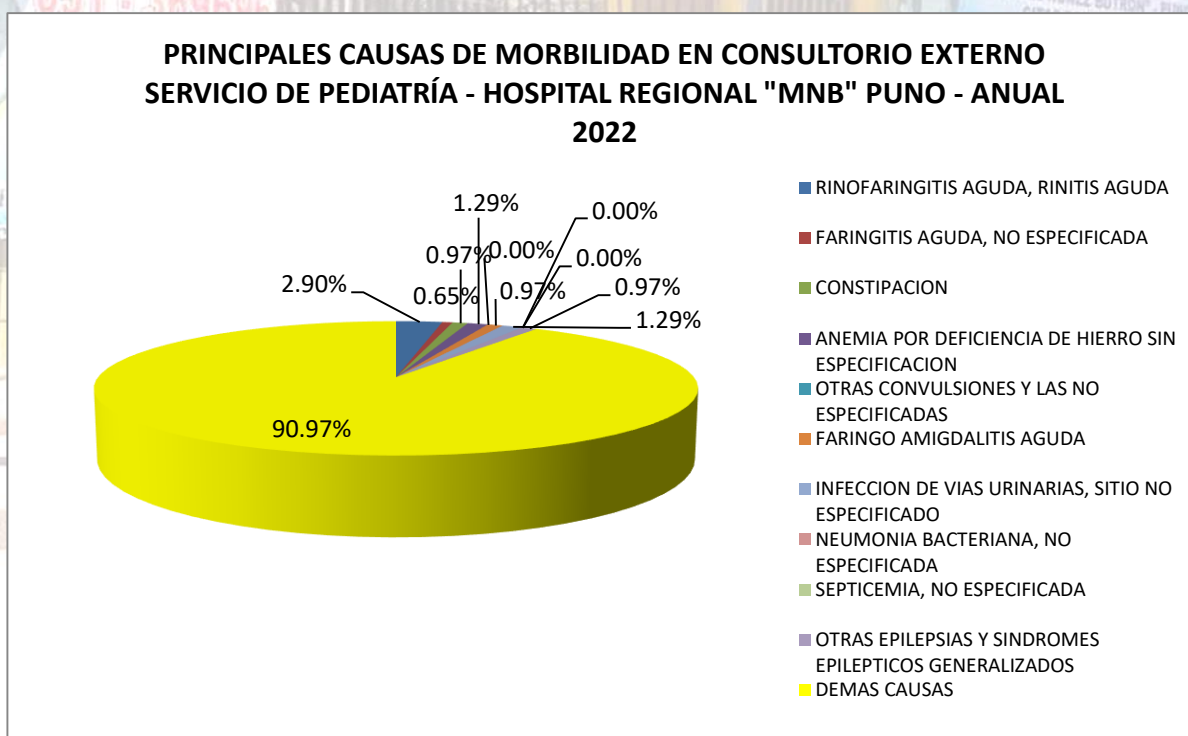
FUENTE: HISMINSA / UEI - HRMNB PUNO / ccq



**Cuadro 43. PRINCIPALES CAUSAS DE MORBILIDAD EN CONSULTORIO EXTERNO
SERVICIO DE PEDIATRÍA - HOSPITAL REGIONAL "MNB" PUNO - ANUAL 2022**

N°	CÓDIGO	DESCRIPCIÓN	M	F	CASOS	%
1	J00X	RINOFARINGITIS AGUDA, RINITIS AGUDA	16	7	9	2.90%
2	J029	FARINGITIS AGUDA, NO ESPECIFICADA	10	8	2	0.65%
3	K590	CONSTIPACION	8	5	3	0.97%
4	D509	ANEMIA POR DEFICIENCIA DE HIERRO SIN ESPECIFICACION	7	3	4	1.29%
5	R568	OTRAS CONVULSIONES Y LAS NO ESPECIFICADAS	7	7		0.00%
6	J068	FARINGO AMIGDALITIS AGUDA	6	3	3	0.97%
7	N390	INFECCION DE VIAS URINARIAS, SITIO NO ESPECIFICADO	6	2	4	1.29%
8	J159	NEUMONIA BACTERIANA, NO ESPECIFICADA	5	5		0.00%
9	A419	SEPTICEMIA, NO ESPECIFICADA	4	4		0.00%
10	G404	OTRAS EPILEPSIAS Y SINDROMES EPILEPTICOS GENERALIZADOS	4	1	3	0.97%
		DEMÁS CAUSAS	87	105	282	90.97%
		TOTAL GENERAL	160	150	310	100.00%

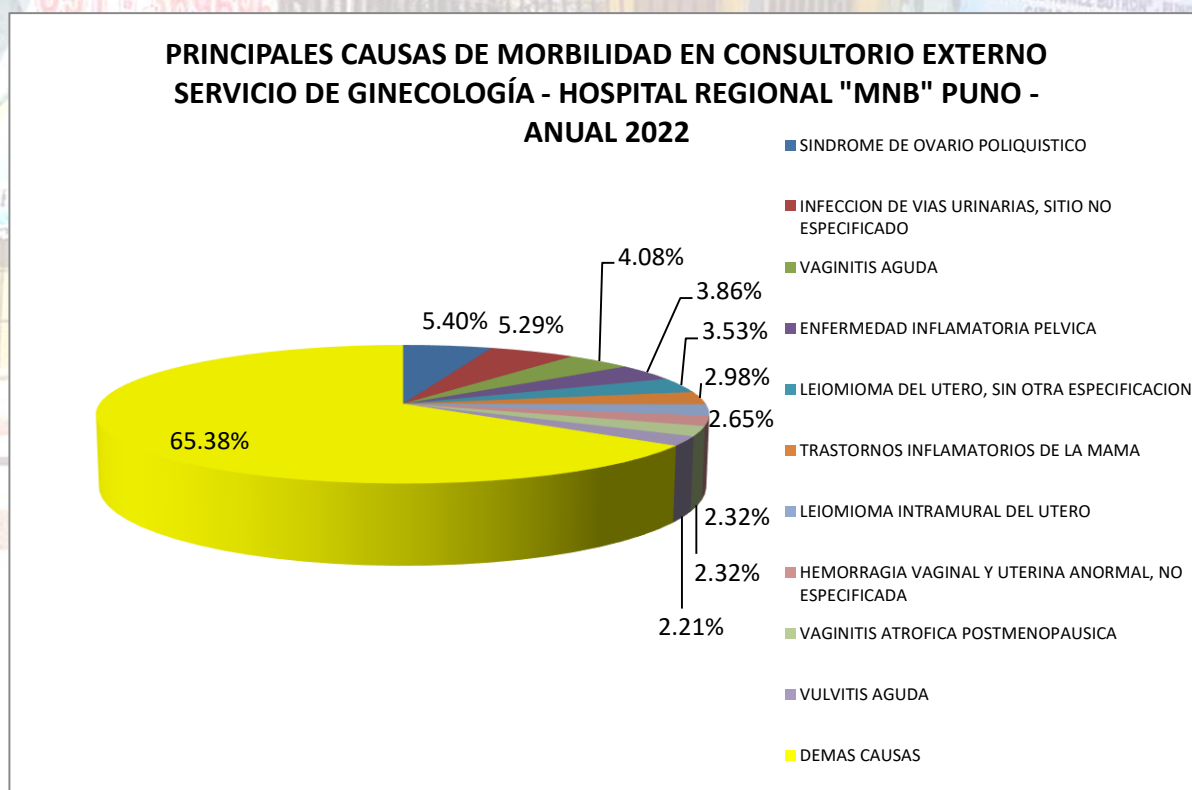
FUENTE: HISMINSA / UEI - HRMNB PUNO / ccq



**Cuadro 44. PRINCIPALES CAUSAS DE MORBILIDAD EN CONSULTORIO EXTERNO
SERVICIO DE GINECOLOGÍA - HOSPITAL REGIONAL "MNB" PUNO - ANUAL 2022**

N°	CÓDIGO	DESCRIPCIÓN	M	F	CASOS	%
1	E282	SINDROME DE OVARIO POLIQUISTICO		49	49	5.40%
2	N390	INFECCION DE VIAS URINARIAS, SITIO NO ESPECIFICADO		48	48	5.29%
3	N760	VAGINITIS AGUDA		37	37	4.08%
4	N739	ENFERMEDAD INFLAMATORIA PELVICA		35	35	3.86%
5	D259	LEIOMIOMA DEL UTERO, SIN OTRA ESPECIFICACION		32	32	3.53%
6	N61X	TRASTORNOS INFLAMATORIOS DE LA MAMA		27	27	2.98%
7	D251	LEIOMIOMA INTRAMURAL DEL UTERO		24	24	2.65%
8	N939	HEMORRAGIA VAGINAL Y UTERINA ANORMAL, NO ESPECIFICADA		21	21	2.32%
9	N952	VAGINITIS ATROFICA POSTMENOPAUSICA		21	21	2.32%
10	N762	VULVITIS AGUDA		20	20	2.21%
		DEMÁS CAUSAS	-	593	593	65.38%
		TOTAL GENERAL		907	907	100.00%

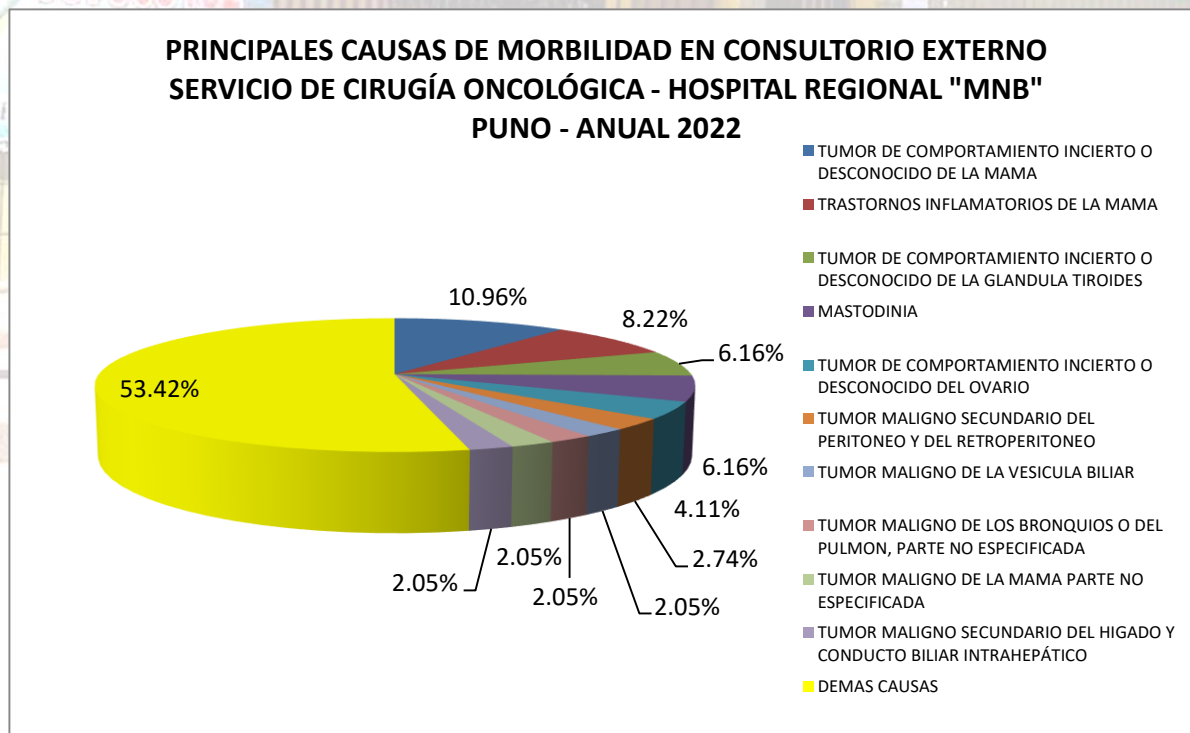
FUENTE: HISMINSA / UEI - HRMNB PUNO / ccq



**Cuadro 45. PRINCIPALES CAUSAS DE MORBILIDAD EN CONSULTORIO EXTERNO
SERVICIO DE CIRUGÍA ONCOLÓGICA - HOSPITAL REGIONAL "MNB" PUNO - ANUAL 2022**

N°	CÓDIGO	DESCRIPCIÓN	M	F	CASOS	%
1	D486	TUMOR DE COMPORTAMIENTO INCIERTO O DESCONOCIDO DE LA MAMA		16	16	10.96%
2	N61X	TRASTORNOS INFLAMATORIOS DE LA MAMA		12	12	8.22%
3	D440	TUMOR DE COMPORTAMIENTO INCIERTO O DESCONOCIDO DE LA GLANDULA TIROIDES		9	9	6.16%
4	N644	MASTODINIA		9	9	6.16%
5	D391	TUMOR DE COMPORTAMIENTO INCIERTO O DESCONOCIDO DEL OVARIO		6	6	4.11%
6	C786	TUMOR MALIGNO SECUNDARIO DEL PERITONEO Y DEL RETROPERITONEO	1	3	4	2.74%
7	C23X	TUMOR MALIGNO DE LA VESICULA BILIAR	1	2	3	2.05%
8	C349	TUMOR MALIGNO DE LOS BRONQUIOS O DEL PULMON, PARTE NO ESPECIFICADA	2	1	3	2.05%
9	C509	TUMOR MALIGNO DE LA MAMA PARTE NO ESPECIFICADA		3	3	2.05%
10	C787	TUMOR MALIGNO SECUNDARIO DEL HIGADO Y CONDUCTO BILIAR INTRAHEPÁTICO		3	3	2.05%
		DEMÁS CAUSAS	16	62	78	53.42%
		TOTAL GENERAL	20	126	146	100.00%

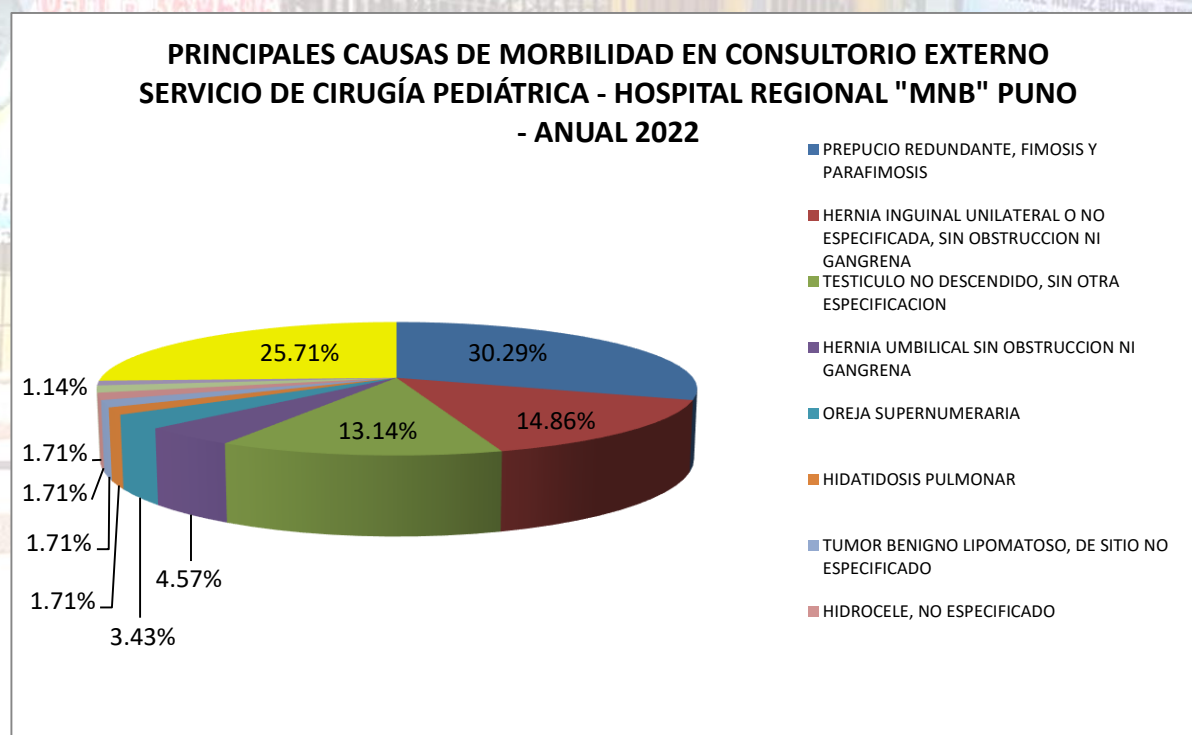
FUENTE: HISMINSA / UEI - HRMNB PUNO / cq



**Cuadro 46. PRINCIPALES CAUSAS DE MORBILIDAD EN CONSULTORIO EXTERNO
SERVICIO DE CIRUGÍA PEDIÁTRICA - HOSPITAL REGIONAL "MNB" PUNO - ANUAL 2022**

N°	CÓDIGO	DESCRIPCIÓN	M	F	CASOS	%
1	N47X	PREPUCIO REDUNDANTE, FIMOSIS Y PARAFIMOSIS	53		53	30.29%
2	K409	HERNIA INGUINAL UNILATERAL O NO ESPECIFICADA, SIN OBSTRUCCION NI GANGRENA	19	7	26	14.86%
3	Q539	TESTICULO NO DESCENDIDO, SIN OTRA ESPECIFICACION	23		23	13.14%
4	K429	HERNIA UMBILICAL SIN OBSTRUCCION NI GANGRENA	6	2	8	4.57%
5	Q170	OREJA SUPERNUMERARIA		6	6	3.43%
6	B671	HIDATIDOSIS PULMONAR	2	1	3	1.71%
7	D179	TUMOR BENIGNO LIPOMATOSO, DE SITIO NO ESPECIFICADO	1	2	3	1.71%
8	N433	HIDROCELE, NO ESPECIFICADO	3		3	1.71%
9	Q381	ANQUILOGLOSIA	3		3	1.71%
10	B07X	VERRUGAS VIRICAS	2		2	1.14%
		DEMÁS CAUSAS	24	21	45	25.71%
		TOTAL GENERAL	136	39	175	100.00%

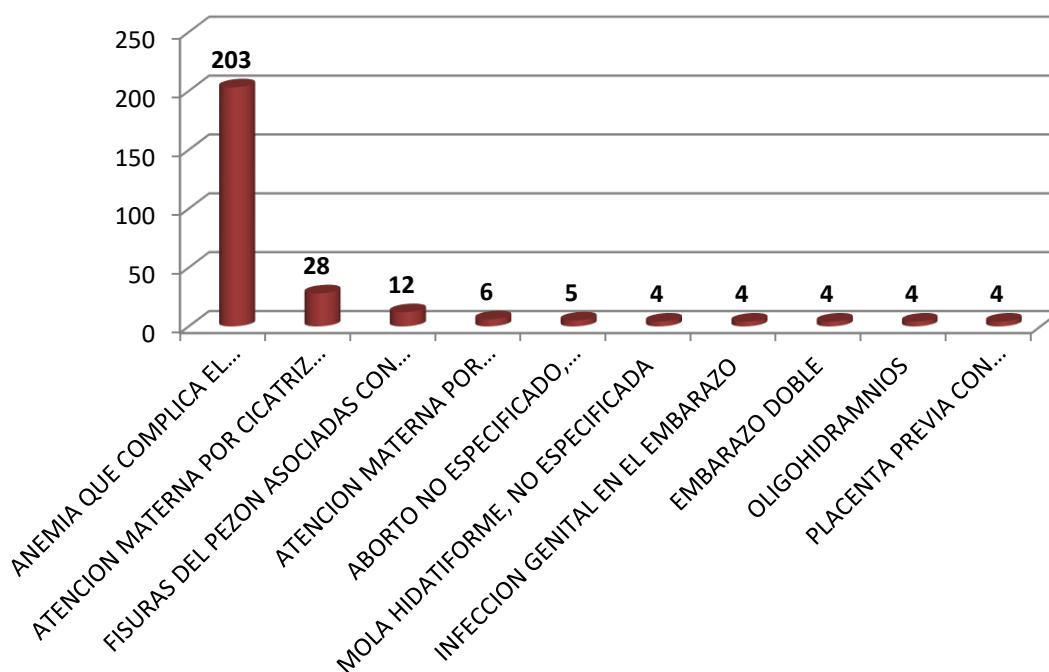
FUENTE: HISMINSA / UEI - HRMNB PUNO / cqq



CUADRO 47. DIEZ PRIMERAS CAUSAS DE MORBILIDAD EN GESTANTES EN CONSULTA EXTERNA HRMNB 2022

Codigo	Descripcion	Total	%
O990	ANEMIA QUE COMPLICA EL EMBARAZO, PARTO Y/O PUERPERIO	203	56.4%
O342	ATENCION MATERNA POR CICATRIZ UTERINA DEBIDA A CIRUGIA PREVIA	28	7.8%
O921	FISURAS DEL PEZON ASOCIADAS CON EL PARTO	12	3.3%
O321	ATENCION MATERNA POR PRESENTACION DE NALGAS	6	1.7%
O060	ABORTO NO ESPECIFICADO, INCOMPLETO, COMPLICADO CON INFECCION GENITAL Y PELVIANA	5	1.4%
O019	MOLA HIDATIFORME, NO ESPECIFICADA	4	1.1%
O235	INFECCION GENITAL EN EL EMBARAZO	4	1.1%
O300	EMBARAZO DOBLE	4	1.1%
O410	OLIGOHIDRAMNIOS	4	1.1%
O440	PLACENTA PREVIA CON ESPECIFICACION DE QUE NO HUBO HEMORRAGIA	4	1.1%
	DEMÁS CAUSAS	86	23.9%
	Total general	360	100.0%

Diez primeras causas de morbilidad en gestantes en consulta externa HRMNB 2022



**CUADRO 48. PRIMERAS ACTIVIDADES/PROCEDIMIENTOS EN CONSULTA EXTERNA TODOS LOS SERVICIOS
 HRMNB 2022**

N°	Codigo	Descripcion	Total	%
1	U128	ORIENTACION SOCIAL	7932	4.7%
2	97125	TÉCNICAS DE TERAPIA MANUAL	5049	3.0%
3	97799	PROCEDIMIENTO DE MEDICINA FISICA / REHABILITACION	4980	3.0%
4	99401.03	CONSEJERÍA EN LACTANCIA MATERNA EXCLUSIVA HASTA LOS 06 MESES	4350	2.6%
5	U160	NINO / ADOLESCENTE / PERSONA SANA	4170	2.5%
6	99401.24	CONSEJERÍA EN HIGIENE DE MANOS	4109	2.5%
7	99499.10	TELEMONITOREO	3809	2.3%
8	Z359	SUPERVISION DE EMBARAZO DE ALTO RIESGO, SIN OTRA ESPECIFICACION	3646	2.2%
9	99402.05	CONSEJERÍA/ORIENTACIÓN EN PREVENCIÓN DE ITS, VIH, HEPATITIS B	3578	2.1%
10	99402.04	CONSEJERÍA/ORIENTACIÓN EN PLANIFICACIÓN FAMILIAR	3424	2.0%
11	99208	ATENCION EN PLANIFICACION FAMILIAR	3421	2.0%
12	99404	CONSEJERIA ESPECIAL (VIH/SALUD MENTAL)	3263	1.9%
13	99401.10	CONSEJERÍA EN HIGIENE DEL RECIÉN NACIDO NIÑO NIÑA Y CUIDADO EN EL HOGAR	3246	1.9%
14	Z596	PROBLEMAS RELACIONADOS CON BAJOS INGRESOS Y POBREZA NO EXTREMA	3194	1.9%
15	99402.08	CONSEJERÍA EN PREVENCIÓN DE CÁNCER	2996	1.8%
16	Z021	EXAMEN PREEMPLEO	2778	1.7%
17	90806	PSICOTERAPIA INDIVIDUAL	2597	1.6%
18	96150	EVALUACIÓN DE SALUD Y COMPORTAMIENTO (EJEMPLO: ENTREVISTA CLÍNICA ENFOCADA EN LA SALUD, OBSERVACIÓN DE LA CONDUCTA, MONITOREO PSICOFISIOLÓGICO, CUESTIONARIOS ORIENTADOS A LA SALUD), POR CADA 15 MINUTOS DE CONTACTO CARA A CARA CON EL PACIENTE, EVALUACIÓN I	2558	1.5%
19	99401.02	CONSEJERÍA EN IMPORTANCIA DE LA LACTANCIA MATERNA EN LA PRIMERA HORA, LACTANCIA MATERNA EXCLUSIVA. TÉCNICAS DE AMAMANTAMIENTO, EXTRACCIÓN Y ALMACENAMIENTO DE LA LECHE	2376	1.4%
20	99460	ATENCION INMEDIATA DEL RECIEN NACIDO	2336	1.4%
21	99207.04	PSICOEDUCACIÓN AL PACIENTE	2307	1.4%
22	99401.08	CONSEJERÍA DE IDENTIFICACIÓN DE SIGNOS DE ALARMA	2269	1.4%
23	99401.04	CONSEJERÍA EN CORTE Y CUIDADO DEL CORDÓN UMBILICAL	2236	1.3%
24	Z599	POBREZA COYUNTURAL	2142	1.3%
25	99173	DETERMINACION DE AGUDEZA VISUAL BILATERAL	2141	1.3%
26	99403.01	CONSEJERÍA NUTRICIONAL: ALIMENTACIÓN SALUDABLE	2106	1.3%
27	97139	SESION: PROCEDIMIENTO TERAPEUTICO (KINESIOTERAPIA) + AGENTES FISICOS	2048	1.2%
28	97010	TERAPIA FISICA A UNA O MAS AREAS; FRIO O CALOR LOCAL	2023	1.2%
29	90585	VACUNA BCG	1952	1.2%
30	90744	VACUNA PARA HEPATITIS B	1920	1.1%
		DEMÁS ACTIVIDADES/PROCEDIMIENTOS	72542	43.3%
		Total general	167498	100.0%

FUENTE: HISMINSA / UEI - HRMNB / cqc

