



**MINISTERIO DE SALUD
DIRECCIÓN REGIONAL DE SALUD PUNO
HOSPITAL REGIONAL "MANUEL NÚÑEZ BUTRÓN" - PUNO
UNIDAD DE ESTADÍSTICA E INFORMÁTICA**



BOLETÍN N° 003



10 PRIMERAS CAUSAS DE MORBILIDAD

HOSPITALIZACIÓN

ANUAL 2019

- ❖ 10 PRIMERAS CAUSAS DE MORBILIDAD GENERAL EN HOSPITALIZACIÓN
- ❖ 10 PRIMERAS CAUSAS DE MORBILIDAD EN HOSPITALIZACIÓN POR GRUPOS DE EDAD
- ❖ 10 PRIMERAS CAUSAS DE MORBILIDAD EN HOSPITALIZACIÓN POR SERVICIOS



**MINISTERIO DE SALUD
DIRECCIÓN REGIONAL DE SALUD PUNO
HOSPITAL REGIONAL "MANUEL NÚÑEZ BUTRÓN" - PUNO
UNIDAD DE ESTADÍSTICA E INFORMÁTICA**



ELABORADO POR EL EQUIPO:

ING. ALCIDES MAMANI CARITA

ING. MANUEL VELEZ MONTESINOS

ING. CESAR QUISPE CALSIN

ING. MARLENI QUISPE RAMOS

ING. ULISES OLVEA LUQUE



**MINISTERIO DE SALUD
DIRECCIÓN REGIONAL DE SALUD PUNO
HOSPITAL REGIONAL "MANUEL NÚÑEZ BUTRÓN" - PUNO
UNIDAD DE ESTADÍSTICA E INFORMÁTICA**



ÍNDICE

PRINCIPALES CAUSAS DE MORBILIDAD GENERAL EN HOSPITALIZACIÓN

1. TODOS LOS SERVICIOS - HOSPITAL REGIONAL "MNB" PUNO - ANUAL 2019	4
2. PRINCIPALES CAUSAS DE MORBILIDAD NIÑO (0 - 11 AÑOS) EN HOSPITALIZACIÓN.....	5
3. PRINCIPALES CAUSAS DE MORBILIDAD ADOLESCENTE (12 - 17 AÑOS) EN HOSPITALIZACIÓN	6
4. PRINCIPALES CAUSAS DE MORBILIDAD JOVEN (18 - 29 AÑOS) EN HOSPITALIZACIÓN	7
5. PRINCIPALES CAUSAS DE MORBILIDAD ADULTO (30 - 59 AÑOS) EN HOSPITALIZACIÓN	8
6. PRINCIPALES CAUSAS DE MORBILIDAD ADULTO MAYOR (60 A MAS AÑOS) EN HOSPITALIZACIÓN	9
7. SERVICIO DE MEDICINA GENERAL - HOSPITAL REGIONAL "MNB" PUNO - ANUAL 2019	10
8. SERVICIO DE MEDICINA INTERNA - HOSPITAL REGIONAL "MNB" PUNO - ANUAL 2019.....	11
9. SERVICIO DE NEUMOLOGÍA - HOSPITAL REGIONAL "MNB" PUNO - ANUAL 2019	12
10. SERVICIO DE CARDIOLOGÍA - HOSPITAL REGIONAL "MNB" PUNO - ANUAL 2019.....	13
11. SERVICIO DE NEUROLOGÍA - HOSPITAL REGIONAL "MNB" PUNO - ANUAL 2019	14
12. SERVICIO DE GASTROENTEROLOGÍA - HOSPITAL REGIONAL "MNB" PUNO - ANUAL 2019..	15
13. SERVICIO DE NEFROLOGÍA - HOSPITAL REGIONAL "MNB" PUNO - ANUAL 2019	16
14. SERVICIO DE PSIQUIATRÍA - HOSPITAL REGIONAL "MNB" PUNO - ANUAL 2019	17
15. SERVICIO DE CIRUGÍA PEDIÁTRICA - HOSPITAL REGIONAL "MNB" PUNO - ANUAL 2019	18
16. SERVICIO DE ENDOCRINOLOGÍA - HOSPITAL REGIONAL "MNB" PUNO - ANUAL 2019.....	19
17. SERVICIO DE NEONATOLOGÍA - HOSPITAL REGIONAL "MNB" PUNO - ANUAL 2019	20
18. SERVICIO DE UCI - HOSPITAL REGIONAL "MNB" PUNO - ANUAL 2019.....	21
19. SERVICIO DE CIRUGÍA GENERAL - HOSPITAL REGIONAL "MNB" PUNO - ANUAL 2019	22
20. SERVICIO DE TRAUMATOLOGÍA - HOSPITAL REGIONAL "MNB" PUNO - ANUAL 2019	23
21. SERVICIO DE UROLOGÍA - HOSPITAL REGIONAL "MNB" PUNO - ANUAL 2019.....	24
22. SERVICIO DE NEUROCIRUGÍA - HOSPITAL REGIONAL "MNB" PUNO - ANUAL 2019	25
23. SERVICIO DE PEDIATRÍA - HOSPITAL REGIONAL "MNB" PUNO - ANUAL 2019.....	26
24. SERVICIO DE GINECOLOGÍA - HOSPITAL REGIONAL "MNB" PUNO - ANUAL 2019.....	27
25. SERVICIO DE OBSTETRICIA - HOSPITAL REGIONAL "MNB" PUNO - ANUAL 2019	28



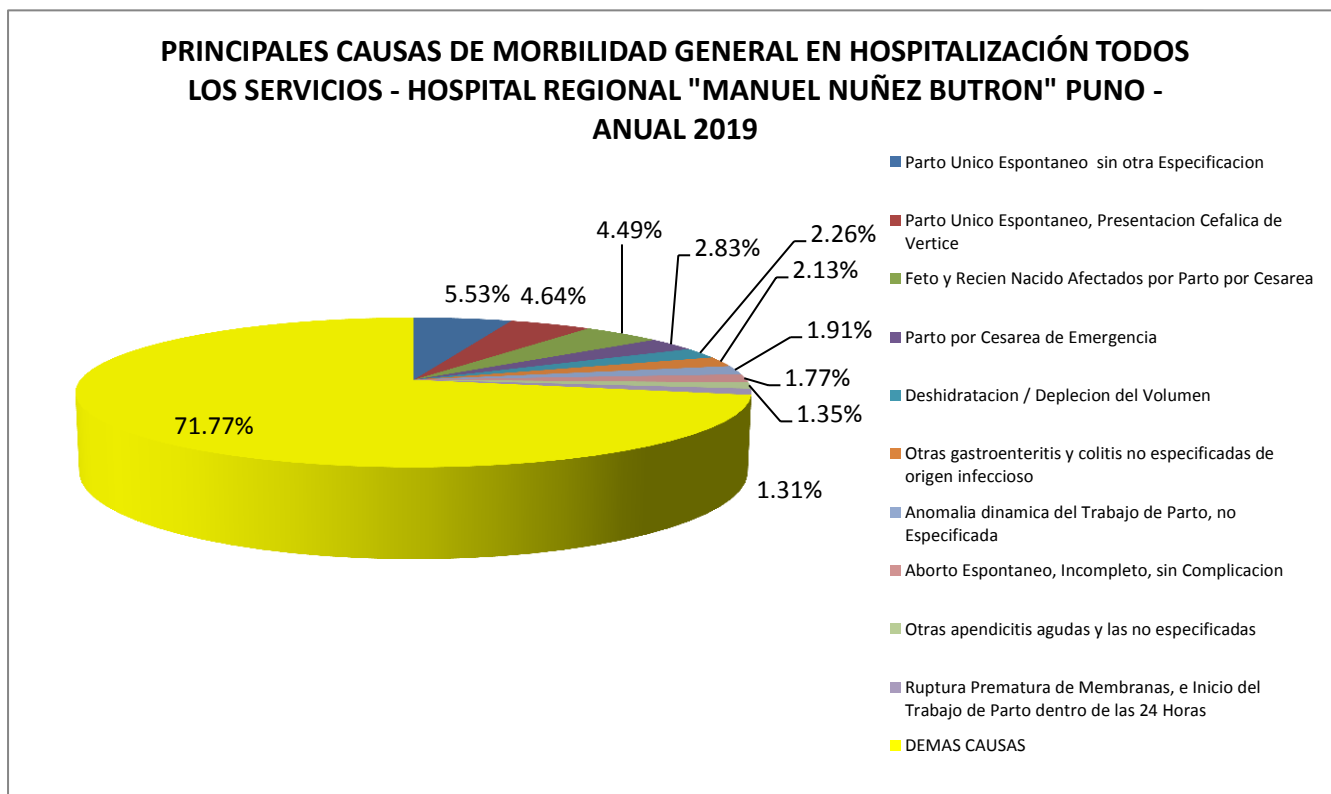
MINISTERIO DE SALUD
DIRECCIÓN REGIONAL DE SALUD PUNO
HOSPITAL REGIONAL "MANUEL NÚÑEZ BUTRÓN" - PUNO
UNIDAD DE ESTADÍSTICA E INFORMÁTICA



PRINCIPALES CAUSAS DE MORBILIDAD GENERAL EN HOSPITALIZACIÓN
TODOS LOS SERVICIOS - HOSPITAL REGIONAL "MANUEL NÚÑEZ BUTRÓN" PUNO - ANUAL 2019

N°	CÓDIGO	DESCRIPCIÓN	CASOS	M	F	%
1	O809	Parto Único Espontaneo sin otra Especificación	783		783	5.53%
2	O800	Parto Único Espontaneo, Presentación Cefálica de Vértice	657		657	4.64%
3	P034	Feto y Recién Nacido Afectados por Parto por Cesárea	635	336	299	4.49%
4	O821	Parto por Cesárea de Emergencia	401		401	2.83%
5	E86X	Deshidratación / Depleción del Volumen	320	169	151	2.26%
6	A090	Otras gastroenteritis y colitis no especificadas de origen infeccioso	302	161	141	2.13%
7	O629	Anomalía dinámica del Trabajo de Parto, no Especificada	270		270	1.91%
8	O034	Aborto Espontaneo, Incompleto, sin Complicación	251		251	1.77%
9	K358	Otras apendicitis agudas y las no especificadas	191	88	103	1.35%
10	O420	Ruptura Prematura de Membranas, e Inicio del Trabajo de Parto dentro de las 24 Horas	185		185	1.31%
		DEMÁS CAUSAS	10159	3916	6243	71.77%
		TOTAL GENERAL	14154	4670	9484	100.00%

FUENTE: HISMINSA / UEI - HRMNB PUNO / cq

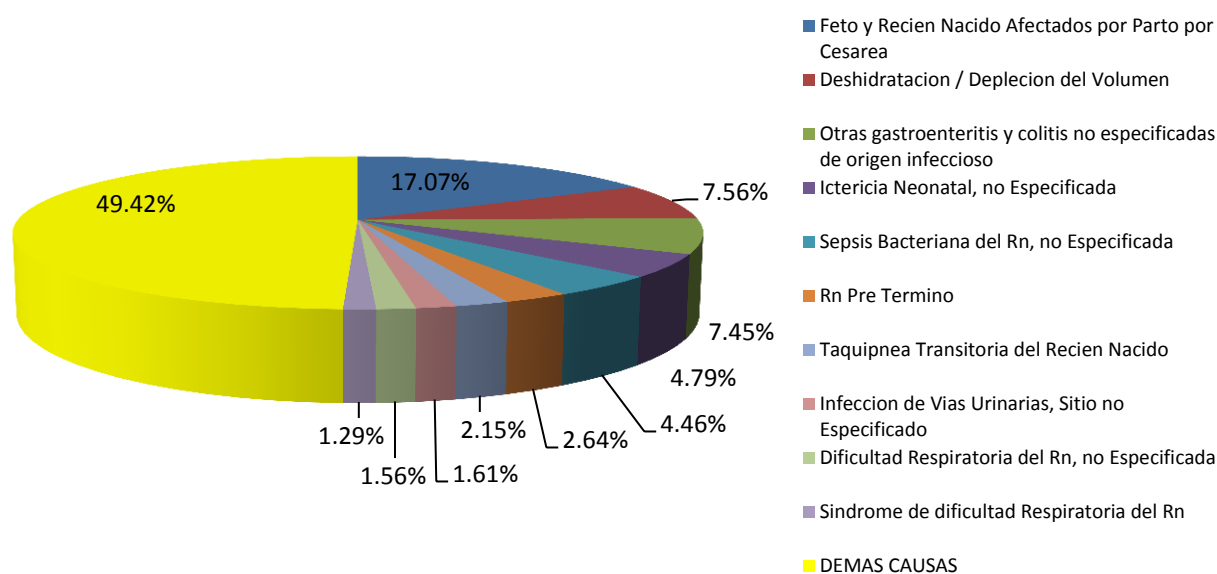


PRINCIPALES CAUSAS DE MORBILIDAD NIÑO (0 - 11 AÑOS) EN HOSPITALIZACIÓN
TODOS LOS SERVICIOS - HOSPITAL REGIONAL "MANUEL NÚÑEZ BUTRÓN" PUNO - ANUAL 2019

N°	CÓDIGO	DESCRIPCIÓN	CASOS	M	F	%
1	P034	Feto y Recién Nacido Afectados por Parto por Cesárea	635	336	299	17.07%
2	E86X	Deshidratación / Depleción del Volumen	281	149	132	7.56%
3	A090	Otras gastroenteritis y colitis no especificadas de origen infeccioso	277	149	128	7.45%
4	P599	Ictericia Neonatal, no Especificada	178	94	84	4.79%
5	P369	Sepsis Bacteriana del Rn, no Especificada	166	89	77	4.46%
6	P073	Rn Pre Termino	98	58	40	2.64%
7	P221	Taquipnea Transitoria del Recién Nacido	80	40	40	2.15%
8	N390	Infección de Vías Urinarias, Sitio no Especificado	60	12	48	1.61%
9	P229	Dificultad Respiratoria del Rn, no Especificada	58	29	29	1.56%
10	P220	Síndrome de dificultad Respiratoria del Rn	48	24	24	1.29%
		DEMÁS CAUSAS	1,838	987	851	49.42%
		TOTAL GENERAL	3719	1967	1752	100.00%

FUENTE: HISMINSA / UEI - HRMNB PUNO / cqg

PRINCIPALES CAUSAS DE MORBILIDAD NIÑOS (0 - 11 AÑOS) EN
HOSPITALIZACIÓN TODOS LOS SERVICIOS - HOSPITAL REGIONAL "MANUEL
NUÑEZ BUTRON" PUNO - ANUAL 2019





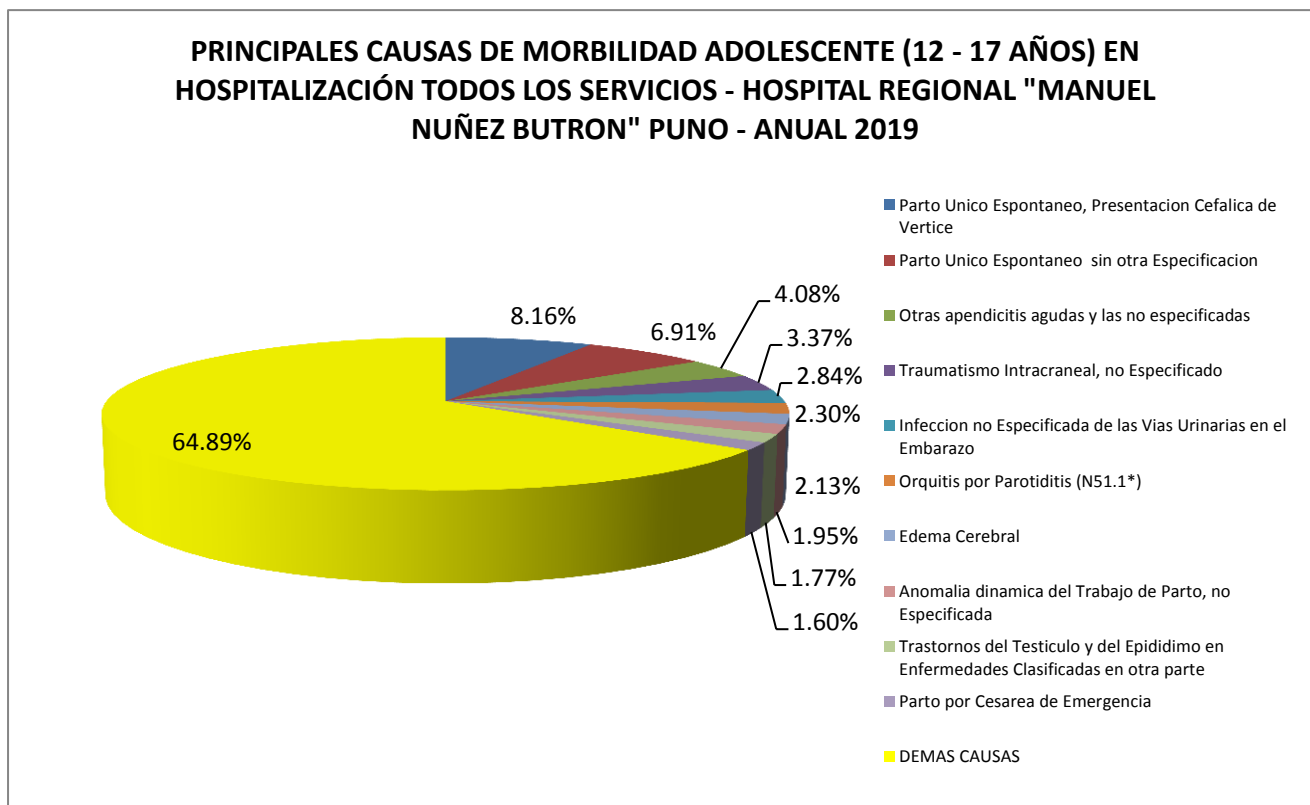
MINISTERIO DE SALUD
DIRECCIÓN REGIONAL DE SALUD PUNO
HOSPITAL REGIONAL "MANUEL NÚÑEZ BUTRÓN" - PUNO
UNIDAD DE ESTADÍSTICA E INFORMÁTICA



PRINCIPALES CAUSAS DE MORBILIDAD ADOLESCENTE (12 - 17 AÑOS) EN HOSPITALIZACIÓN
TODOS LOS SERVICIOS - HOSPITAL REGIONAL "MANUEL NÚÑEZ BUTRÓN" PUNO - ANUAL 2019

N°	CÓDIGO	DESCRIPCIÓN	CASOS	M	F	%
1	O800	Parto Único Espontaneo, Presentación Cefálica de Vértice	46		46	8.16%
2	O809	Parto Único Espontaneo sin otra Especificación	39		39	6.91%
3	K358	Otras apendicitis agudas y las no especificadas	23	5	18	4.08%
4	S069	Traumatismo Intracraneal, no Especificado	19	11	8	3.37%
5	O234	Infección no Especificada de las Vías Urinarias en el Embarazo	16		16	2.84%
6	B260	Orquitis por Parotiditis (N51.1*)	13	13		2.30%
7	G936	Edema Cerebral	12	8	4	2.13%
8	O629	Anomalía dinámica del Trabajo de Parto, no Especificada	11		11	1.95%
9	N511	Trastornos del Testículo y del Epidídimo en Enfermedades Clasificadas en otra parte	10	10		1.77%
10	O821	Parto por Cesárea de Emergencia	9		9	1.60%
		DEMÁS CAUSAS	366	150	216	64.89%
		TOTAL GENERAL	564	197	367	100.00%

FUENTE: HISMINSA / UEI - HRMNB PUNO / cqg

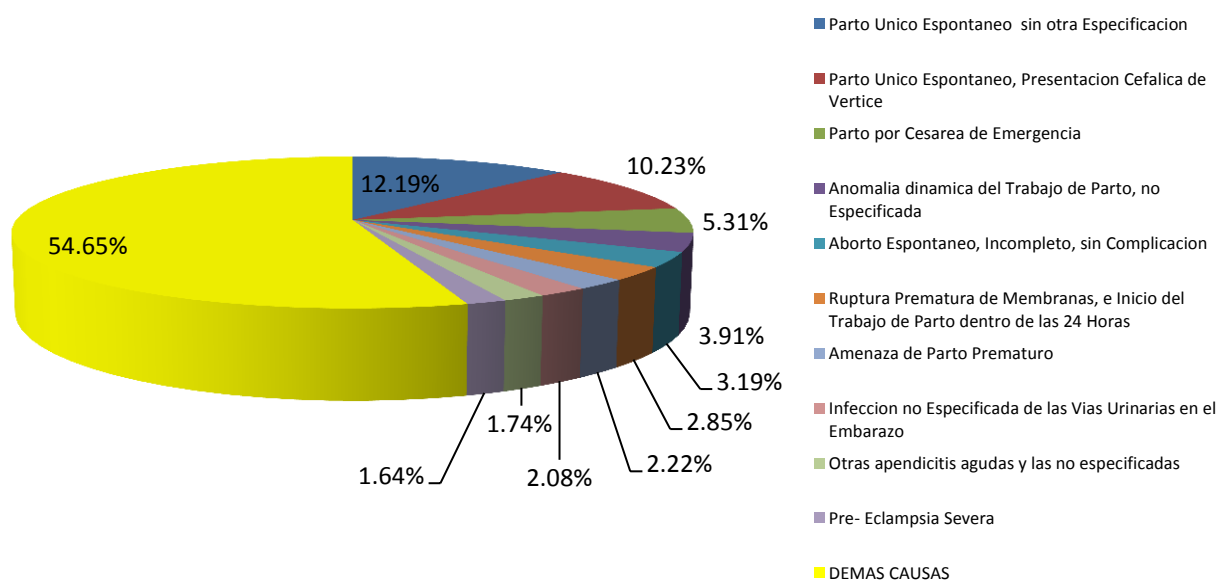


PRINCIPALES CAUSAS DE MORBILIDAD JOVEN (18 - 29 AÑOS) EN HOSPITALIZACIÓN
TODOS LOS SERVICIOS - HOSPITAL REGIONAL "MANUEL NÚÑEZ BUTRÓN" PUNO - ANUAL 2019

N°	CÓDIGO	DESCRIPCIÓN	CASOS	M	F	%
1	O809	Parto Único Espontaneo sin otra Especificación	505		505	12.19%
2	O800	Parto Único Espontaneo, Presentación Cefálica de Vértice	424		424	10.23%
3	O821	Parto por Cesárea de Emergencia	220		220	5.31%
4	O629	Anomalía dinámica del Trabajo de Parto, no Especificada	162		162	3.91%
5	O034	Aborto Espontaneo, Incompleto, sin Complicación	132		132	3.19%
6	O420	Ruptura Prematura de Membranas, e Inicio del Trabajo de Parto dentro de las 24 Horas	118		118	2.85%
7	O470	Amenaza de Parto Prematuro	92		92	2.22%
8	O234	Infección no Especificada de las Vías Urinarias en el Embarazo	86		86	2.08%
9	K358	Otras apendicitis agudas y las no especificadas	72	32	40	1.74%
10	O141	Pre- Eclampsia Severa	68		68	1.64%
		DEMÁS CAUSAS	2264	499	1765	54.65%
		TOTAL GENERAL	4143	531	3612	100.00%

FUENTE: HISMINSA / UEI - HRMNB PUNO / cqç

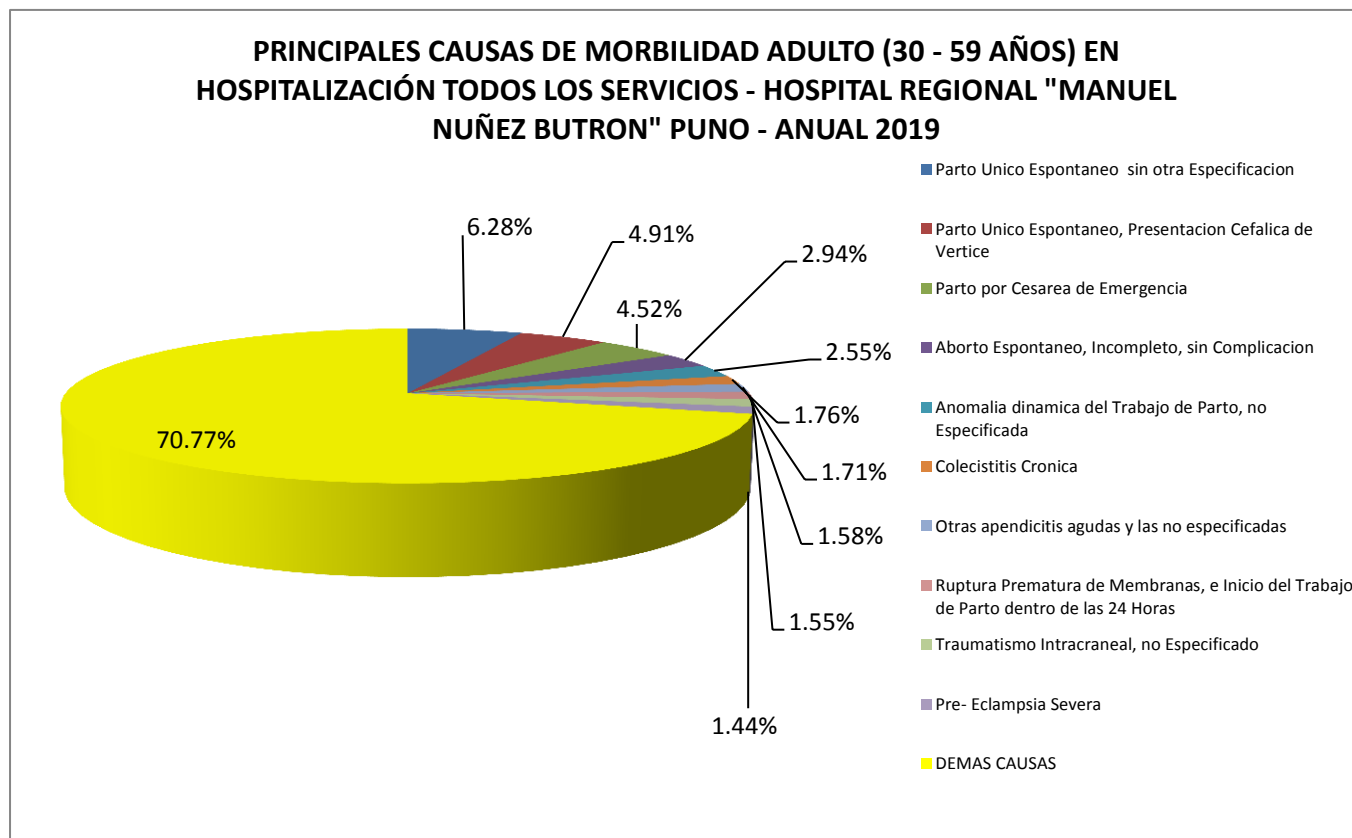
PRINCIPALES CAUSAS DE MORBILIDAD JOVEN (18 - 29 AÑOS) EN
HOSPITALIZACIÓN TODOS LOS SERVICIOS - HOSPITAL REGIONAL "MANUEL
NUÑEZ BUTRON" PUNO - ANUAL 2019



PRINCIPALES CAUSAS DE MORBILIDAD ADULTO (30 - 59 AÑOS) EN HOSPITALIZACIÓN
TODOS LOS SERVICIOS - HOSPITAL REGIONAL "MANUEL NÚÑEZ BUTRÓN" PUNO - ANUAL 2019

N°	CÓDIGO	DESCRIPCIÓN	CASOS	M	F	%
1	O809	Parto Único Espontaneo sin otra Especificación	239		239	6.28%
2	O800	Parto Único Espontaneo, Presentación Cefálica de Vértice	187		187	4.91%
3	O821	Parto por Cesárea de Emergencia	172		172	4.52%
4	O034	Aborto Espontaneo, Incompleto, sin Complicación	112		112	2.94%
5	O629	Anomalía dinámica del Trabajo de Parto, no Especificada	97		97	2.55%
6	K811	Colecistitis Crónica	67	24	43	1.76%
7	K358	Otras apendicitis agudas y las no especificadas	65	35	30	1.71%
8	O420	Ruptura Prematura de Membranas, e Inicio del Trabajo de Parto dentro de las 24 Horas	60		60	1.58%
9	S069	Traumatismo Intracraneal, no Especificado	59	42	17	1.55%
10	O141	Pre- Eclampsia Severa	55		55	1.44%
		DEMÁS CAUSAS	2695	928	1767	70.77%
		TOTAL GENERAL	3808	1029	2779	100.00%

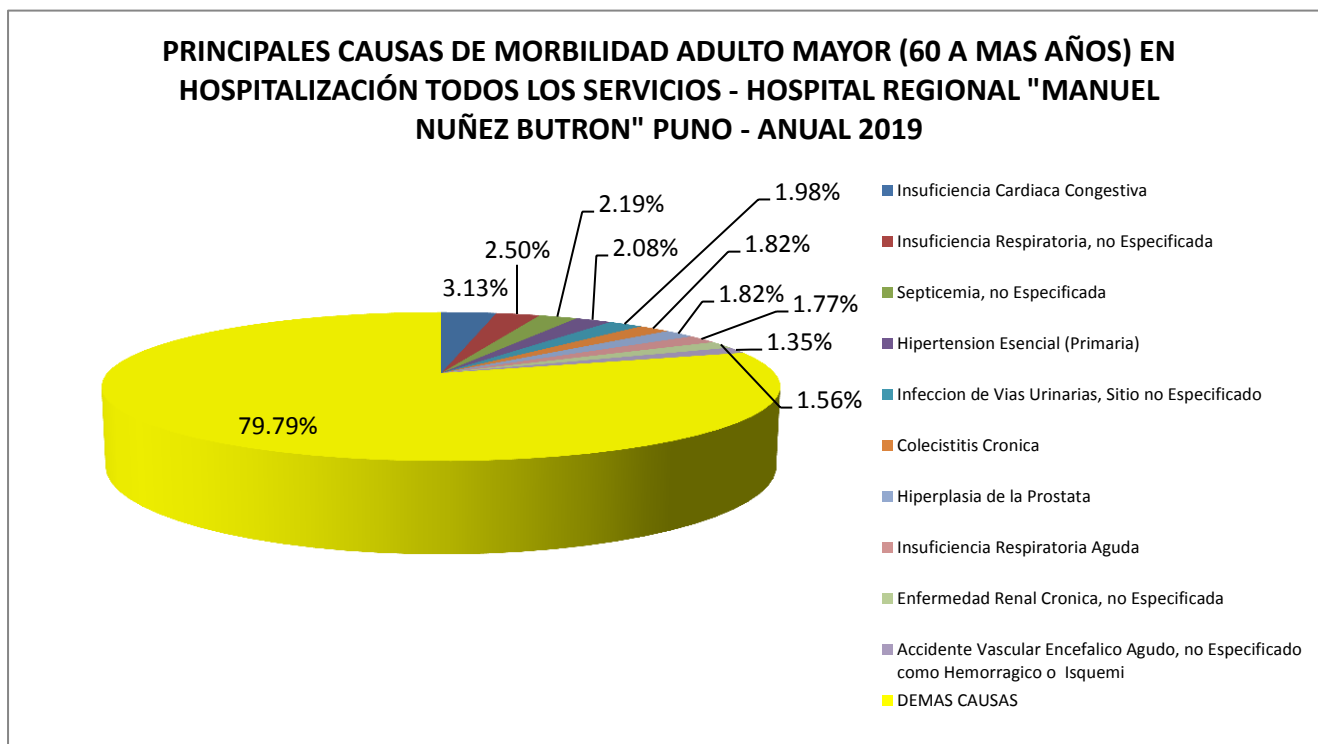
FUENTE: HISMINSA / UEI - HRMNB PUNO / cqç



**PRINCIPALES CAUSAS DE MORBILIDAD ADULTO MAYOR (60 A MÁS AÑOS) EN HOSPITALIZACIÓN
 TODOS LOS SERVICIOS - HOSPITAL REGIONAL "MANUEL NÚÑEZ BUTRÓN" PUNO - ANUAL 2019**

N°	CÓDIGO	DESCRIPCIÓN	CASOS	M	F	%
1	I500	Insuficiencia Cardíaca Congestiva	60	23	37	3.13%
2	J969	Insuficiencia Respiratoria, no Especificada	48	27	21	2.50%
3	A419	Septicemia, no Especificada	42	23	19	2.19%
4	I10X	Hipertensión Esencial (Primaria)	40	18	22	2.08%
5	N390	Infección de Vías Urinarias, Sitio no Especificado	38	12	26	1.98%
6	K811	Colecistitis Crónica	35	18	17	1.82%
7	N40X	Hiperplasia de la Próstata	35	35		1.82%
8	J960	Insuficiencia Respiratoria Aguda	34	19	15	1.77%
9	N189	Enfermedad Renal Crónica, no Especificada	30	22	8	1.56%
10	I64X	Accidente Vascular Encefálico Agudo, no Especificado como Hemorrágico o Isquémico	26	12	14	1.35%
		DEMÁS CAUSAS	1532	737	795	79.79%
		TOTAL GENERAL	1920	946	974	100.00%

FUENTE: HISMINSA / UEI - HRMNB PUNO / cqg





**MINISTERIO DE SALUD
DIRECCIÓN REGIONAL DE SALUD PUNO
HOSPITAL REGIONAL "MANUEL NÚÑEZ BUTRÓN" - PUNO
UNIDAD DE ESTADÍSTICA E INFORMÁTICA**

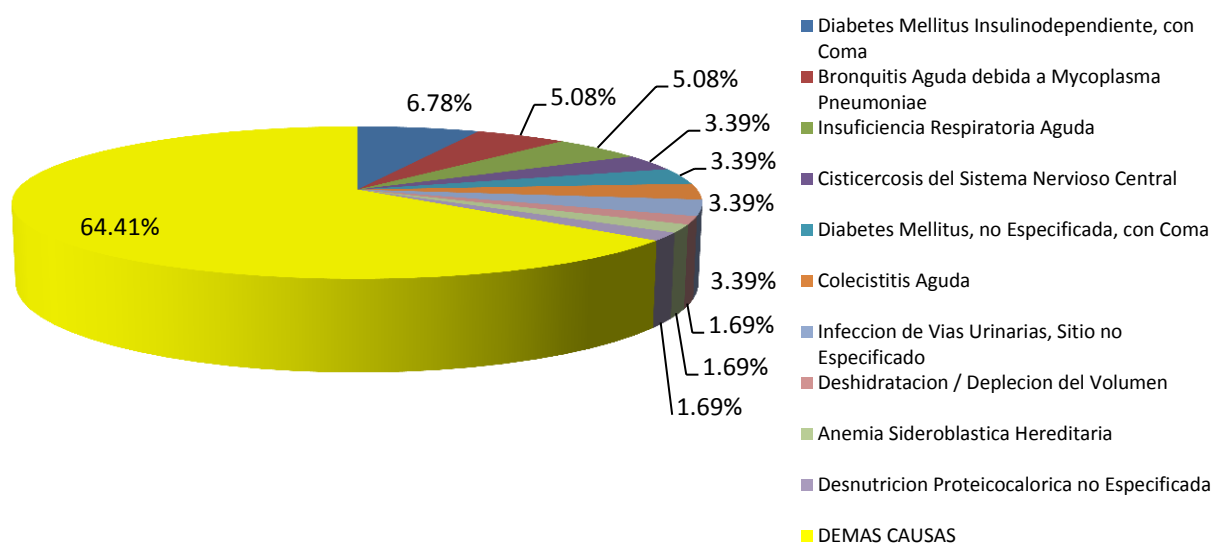


**PRINCIPALES CAUSAS DE MORBILIDAD GENERAL EN HOSPITALIZACIÓN
SERVICIO DE MEDICINA GENERAL - HOSPITAL REGIONAL "MNB" PUNO - ANUAL 2019**

N°	CÓDIGO	DESCRIPCIÓN	CASOS	M	F	%
1	E100	Diabetes Mellitus Insulinodependiente, con Coma	4	1	3	6.78%
2	J200	Bronquitis Aguda debida a Mycoplasma Pneumoniae	3	1	2	5.08%
3	J960	Insuficiencia Respiratoria Aguda	3	3		5.08%
4	B690	Cisticercosis del Sistema Nervioso Central	2		2	3.39%
5	E140	Diabetes Mellitus, no Especificada, con Coma	2	1	1	3.39%
6	K810	Colecistitis Aguda	2	1	1	3.39%
7	N390	Infección de Vías Urinarias, Sitio no Especificado	2	1	1	3.39%
8	E86X	Deshidratación / Depleción del Volumen	1		1	1.69%
9	D640	Anemia Sideroblastica Hereditaria	1	1		1.69%
10	E46X	Desnutrición Proteicocalorica no Especificada	1	1		1.69%
		DEMÁS CAUSAS	38	15	23	64.41%
		TOTAL GENERAL	59	25	34	100.00%

FUENTE: HISMINSA / UEI - HRMNB PUNO / cqc

**PRINCIPALES CAUSAS DE MORBILIDAD EN HOSPITALIZACIÓN SERVICIO DE
MEDICINA GENERAL - HOSPITAL REGIONAL "MNB" PUNO - ANUAL 2019**





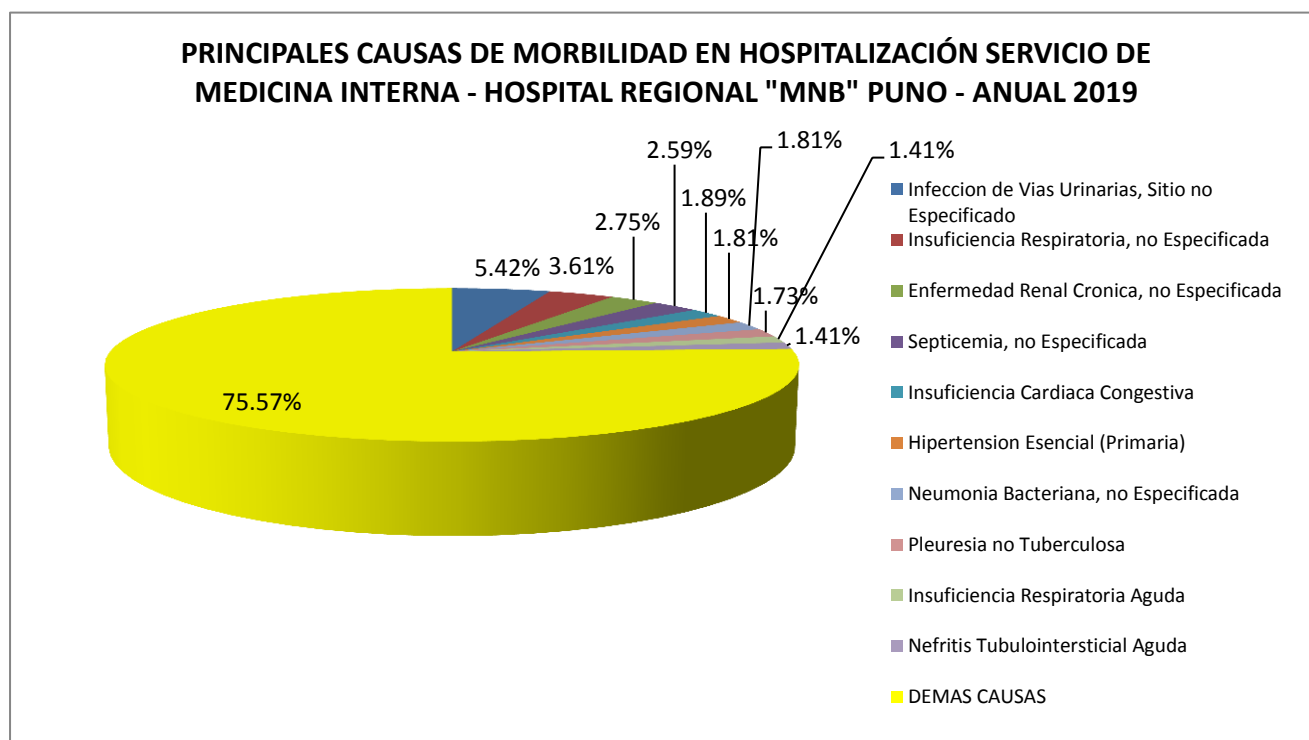
MINISTERIO DE SALUD
DIRECCIÓN REGIONAL DE SALUD PUNO
HOSPITAL REGIONAL "MANUEL NÚÑEZ BUTRÓN" - PUNO
UNIDAD DE ESTADÍSTICA E INFORMÁTICA



PRINCIPALES CAUSAS DE MORBILIDAD GENERAL EN HOSPITALIZACIÓN
SERVICIO DE MEDICINA INTERNA - HOSPITAL REGIONAL "MNB" PUNO - ANUAL 2019

N°	CÓDIGO	DESCRIPCIÓN	CASOS	M	F	%
1	N390	Infección de Vías Urinarias, Sitio no Especificado	69	8	61	5.42%
2	J969	Insuficiencia Respiratoria, no Especificada	46	23	23	3.61%
3	N189	Enfermedad Renal Crónica, no Especificada	35	17	18	2.75%
4	A419	Septicemia, no Especificada	33	18	15	2.59%
5	I500	Insuficiencia Cardíaca Congestiva	24	8	16	1.89%
6	I10X	Hipertensión Esencial (Primaria)	23	10	13	1.81%
7	J159	Neumonía Bacteriana, no Especificada	23	11	12	1.81%
8	J90X	Pleuresía no Tuberculosa	22	11	11	1.73%
9	J960	Insuficiencia Respiratoria Aguda	18	11	7	1.41%
10	N10X	Nefritis Tubulointersticial Aguda	18		18	1.41%
		DEMÁS CAUSAS	962	440	522	75.57%
		TOTAL GENERAL	1273	557	716	100.00%

FUENTE: HISMINSA / UEI - HRMNB PUNO / cqg





MINISTERIO DE SALUD
DIRECCIÓN REGIONAL DE SALUD PUNO
HOSPITAL REGIONAL "MANUEL NÚÑEZ BUTRÓN" - PUNO
UNIDAD DE ESTADÍSTICA E INFORMÁTICA

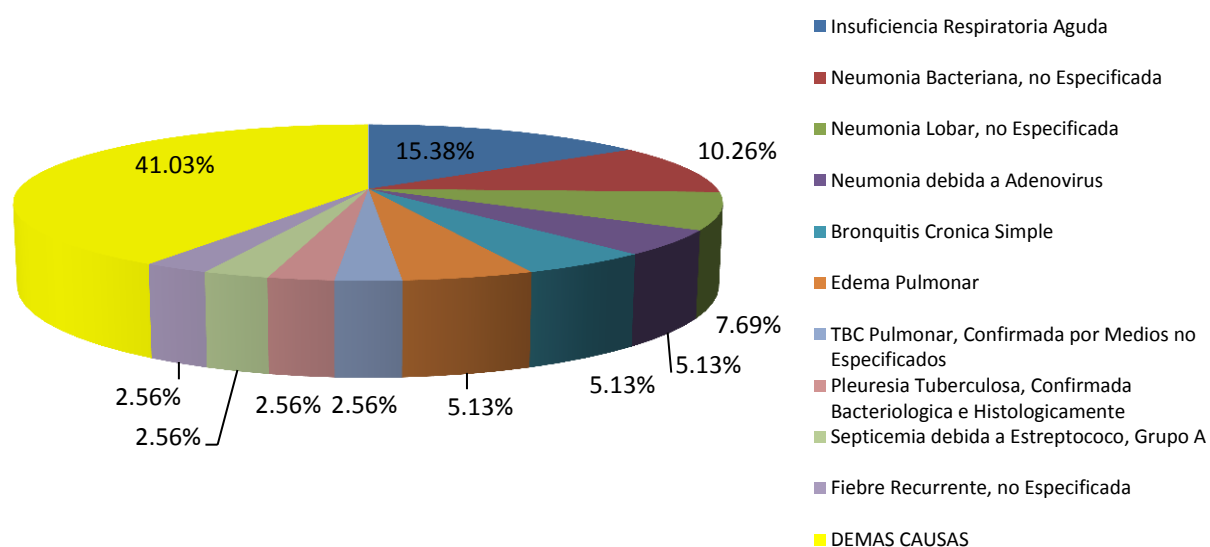


PRINCIPALES CAUSAS DE MORBILIDAD GENERAL EN HOSPITALIZACIÓN
SERVICIO DE NEUMOLOGÍA - HOSPITAL REGIONAL "MNB" PUNO - ANUAL 2019

N°	CÓDIGO	DESCRIPCIÓN	CASOS	M	F	%
1	J960	Insuficiencia Respiratoria Aguda	6	2	4	15.38%
2	J159	Neumonía Bacteriana, no Especificada	4	1	3	10.26%
3	J181	Neumonía Lobar, no Especificada	3	1	2	7.69%
4	J120	Neumonía debida a Adenovirus	2	1	1	5.13%
5	J410	Bronquitis Crónica Simple	2	2		5.13%
6	J81X	Edema Pulmonar	2	1	1	5.13%
7	A153	TBC Pulmonar, Confirmada por Medios no Especificados	1		1	2.56%
8	A156	Pleuresía Tuberculosa, Confirmada Bacteriológica e Histológicamente	1	1		2.56%
9	A400	Septicemia debida a Estreptococo, Grupo A	1		1	2.56%
10	A689	Fiebre Recurrente, no Especificada	1		1	2.56%
		DEMÁS CAUSAS	16	8	8	41.03%
		TOTAL GENERAL	39	17	22	100.00%

FUENTE: HISMINSA / UEI - HRMNB PUNO / cqç

PRINCIPALES CAUSAS DE MORBILIDAD EN HOSPITALIZACIÓN SERVICIO DE
NEUMOLOGÍA - HOSPITAL REGIONAL "MNB" PUNO - ANUAL 2019





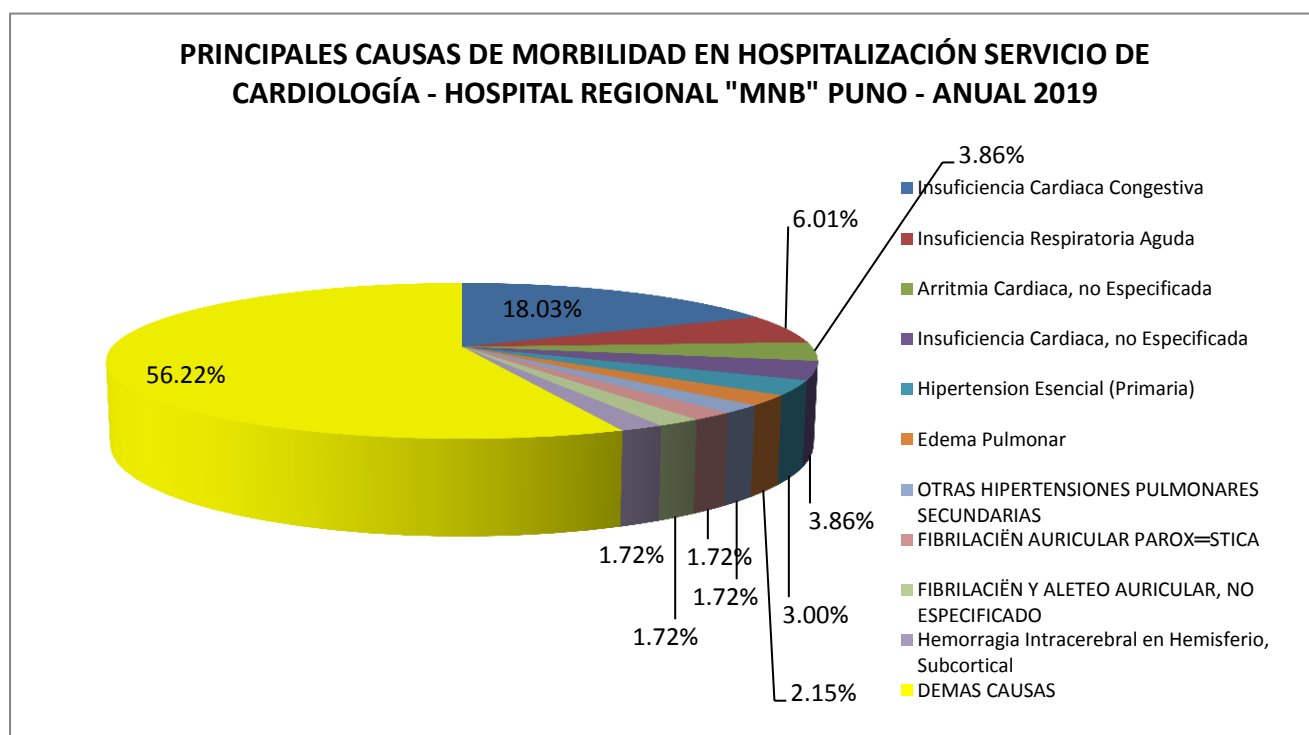
MINISTERIO DE SALUD
DIRECCIÓN REGIONAL DE SALUD PUNO
HOSPITAL REGIONAL "MANUEL NÚÑEZ BUTRÓN" - PUNO
UNIDAD DE ESTADÍSTICA E INFORMÁTICA



PRINCIPALES CAUSAS DE MORBILIDAD GENERAL EN HOSPITALIZACIÓN
SERVICIO DE CARDIOLOGÍA - HOSPITAL REGIONAL "MNB" PUNO - ANUAL 2019

N°	CÓDIGO	DESCRIPCIÓN	CASOS	M	F	%
1	I500	Insuficiencia Cardíaca Congestiva	42	20	22	18.03%
2	J960	Insuficiencia Respiratoria Aguda	14	10	4	6.01%
3	I499	Arritmia Cardíaca, no Especificada	9	6	3	3.86%
4	I509	Insuficiencia Cardíaca, no Especificada	9	5	4	3.86%
5	I10X	Hipertensión Esencial (Primaria)	7	5	2	3.00%
6	J81X	Edema Pulmonar	5	2	3	2.15%
7	I272	OTRAS HIPERTENSIONES PULMONARES SECUNDARIAS	4	3	1	1.72%
8	I480	FIBRILACIÓN AURICULAR PAROXÍSTICA	4	2	2	1.72%
9	I489	FIBRILACIÓN Y ALETEO AURICULAR, NO ESPECIFICADO	4	1	3	1.72%
10	I610	Hemorragia Intracerebral en Hemisferio, Subcortical	4	2	2	1.72%
		DEMÁS CAUSAS	131	70	61	56.22%
		TOTAL GENERAL	233	126	107	100.00%

FUENTE: HISMINSA / UEI - HRMNB PUNO / cqg





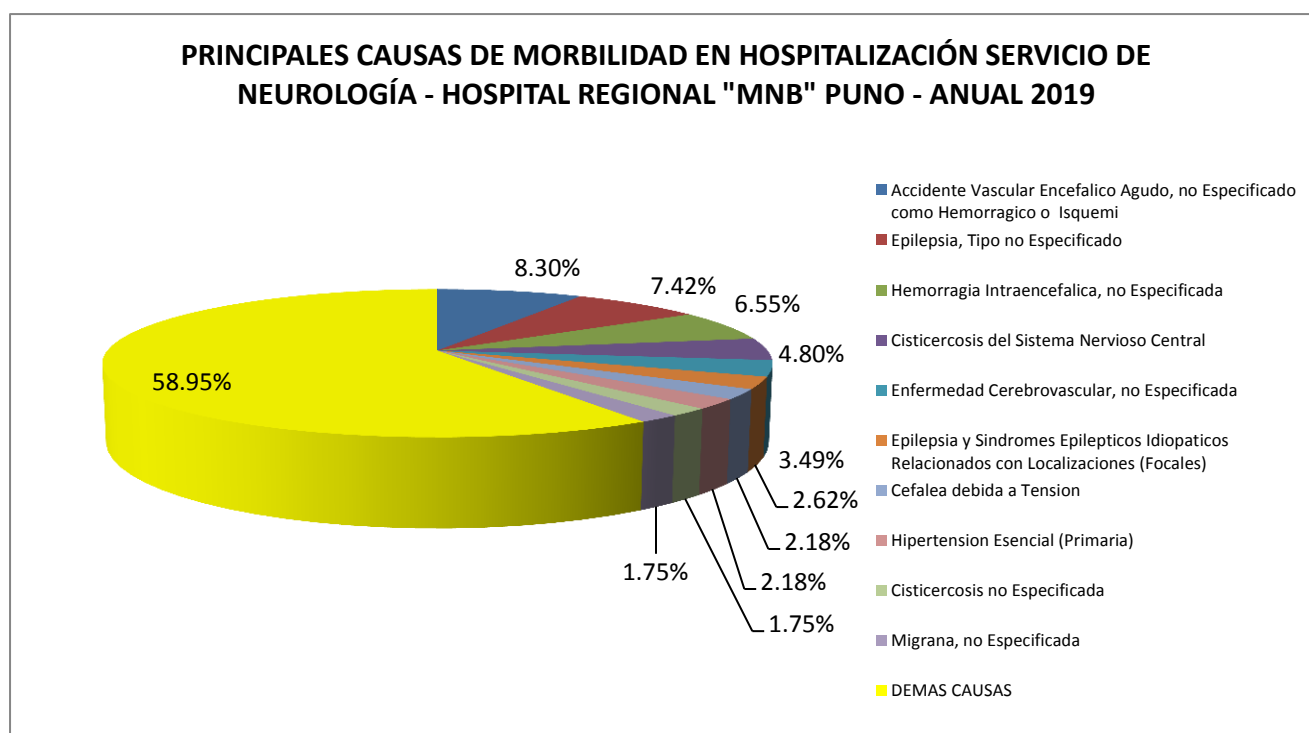
MINISTERIO DE SALUD
DIRECCIÓN REGIONAL DE SALUD PUNO
HOSPITAL REGIONAL "MANUEL NÚÑEZ BUTRÓN" - PUNO
UNIDAD DE ESTADÍSTICA E INFORMÁTICA



PRINCIPALES CAUSAS DE MORBILIDAD GENERAL EN HOSPITALIZACIÓN
SERVICIO DE NEUROLOGÍA - HOSPITAL REGIONAL "MNB" PUNO - ANUAL 2019

N°	CÓDIGO	DESCRIPCIÓN	CASOS	M	F	%
1	I64X	Accidente Vascular Encefálico Agudo, no Especificado como Hemorrágico o Isquémico	19	7	12	8.30%
2	G409	Epilepsia, Tipo no Especificado	17	9	8	7.42%
3	I619	Hemorragia Intraencefálica, no Especificada	15	6	9	6.55%
4	B690	Cisticercosis del Sistema Nervioso Central	11	4	7	4.80%
5	I679	Enfermedad Cerebrovascular, no Especificada	8	1	7	3.49%
6	G400	Epilepsia y Síndromes Epilépticos Idiopáticos Relacionados con Localizaciones (Focales)	6	4	2	2.62%
7	G442	Cefalea debida a Tensión	5		5	2.18%
8	I10X	Hipertensión Esencial (Primaria)	5	2	3	2.18%
9	B699	Cisticercosis no Especificada	4	3	1	1.75%
10	G439	Migraña, no Especificada	4	3	1	1.75%
		DEMÁS CAUSAS	135	69	66	58.95%
		TOTAL GENERAL	229	108	121	100.00%

FUENTE: HISMINSA / UEI - HRMNB PUNO / cqc





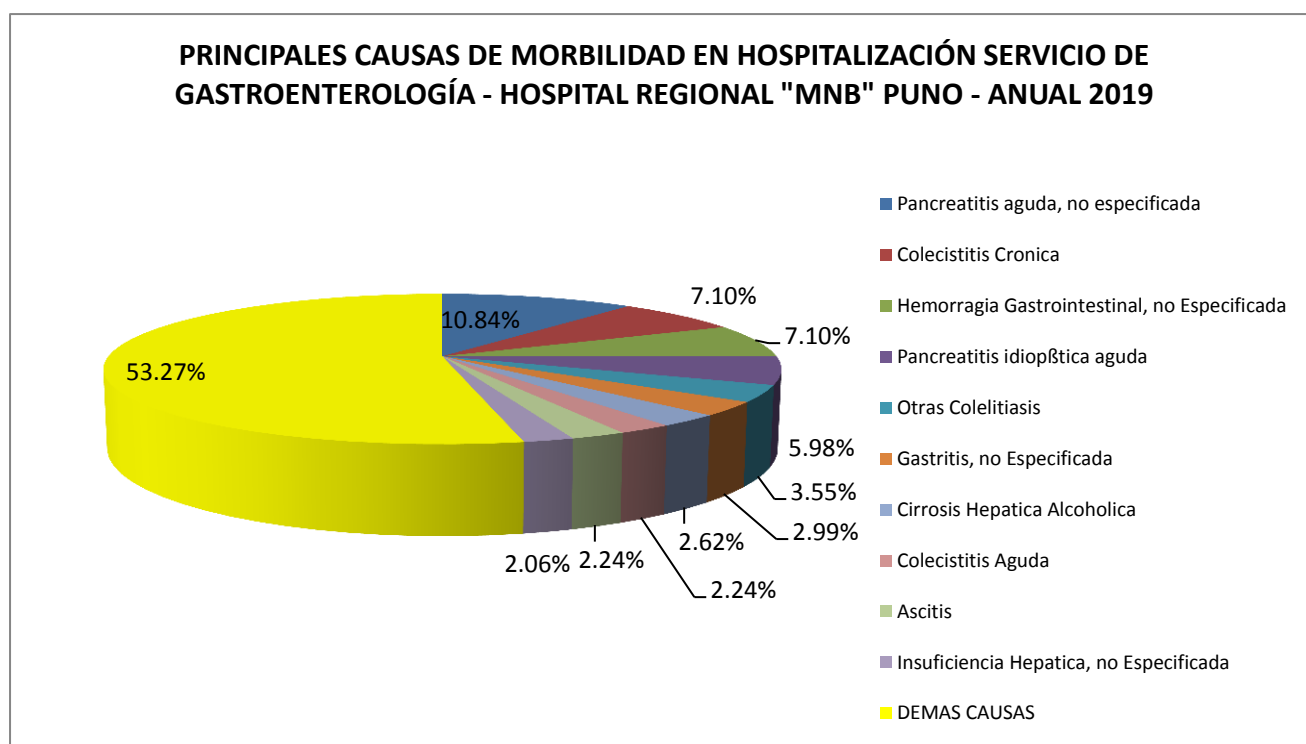
MINISTERIO DE SALUD
DIRECCIÓN REGIONAL DE SALUD PUNO
HOSPITAL REGIONAL "MANUEL NÚÑEZ BUTRÓN" - PUNO
UNIDAD DE ESTADÍSTICA E INFORMÁTICA



PRINCIPALES CAUSAS DE MORBILIDAD GENERAL EN HOSPITALIZACIÓN
SERVICIO DE GASTROENTEROLOGÍA - HOSPITAL REGIONAL "MNB" PUNO - ANUAL 2019

N°	CÓDIGO	DESCRIPCIÓN	CASOS	M	F	%
1	K859	Pancreatitis aguda, no especificada	58	25	33	10.84%
2	K811	Colecistitis Crónica	38	16	22	7.10%
3	K922	Hemorragia Gastrointestinal, no Especificada	38	24	14	7.10%
4	K850	Pancreatitis idiopática aguda	32	8	24	5.98%
5	K808	Otras Colelitiasis	19	7	12	3.55%
6	K297	Gastritis, no Especificada	16	7	9	2.99%
7	K703	Cirrosis Hepática Alcohólica	14	10	4	2.62%
8	K810	Colecistitis Aguda	12	3	9	2.24%
9	R18X	Ascitis	12	5	7	2.24%
10	K729	Insuficiencia Hepática, no Especificada	11	6	5	2.06%
		DEMÁS CAUSAS	285	117	168	53.27%
		TOTAL GENERAL	535	228	307	100.00%

FUENTE: HISMINSA / UEI - HRMNB PUNO / cqc

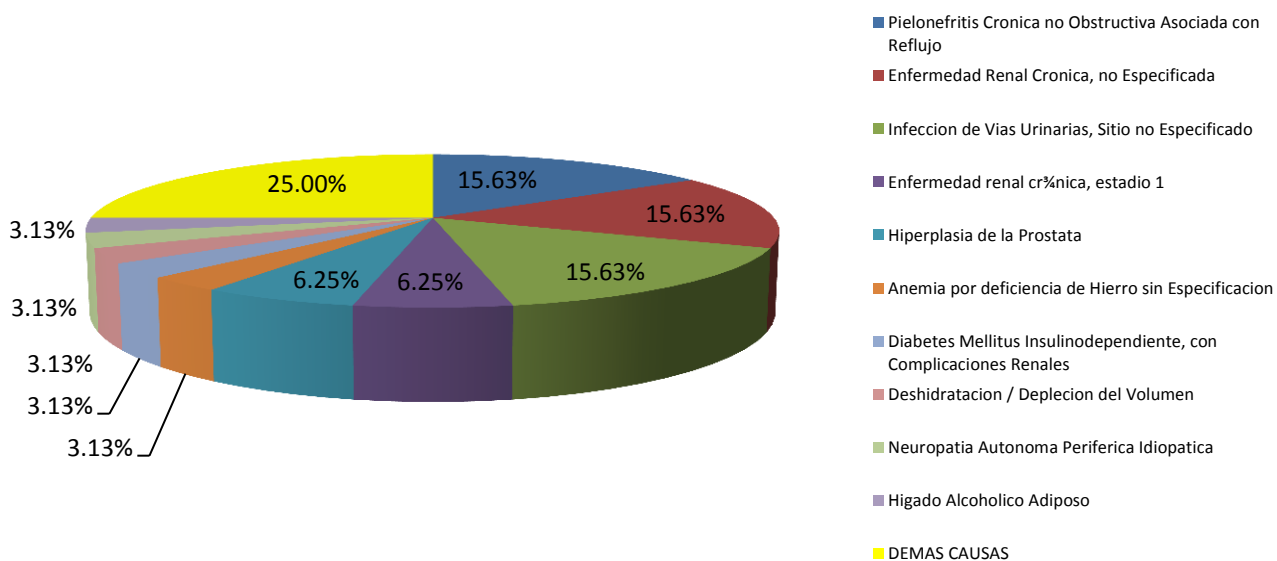


PRINCIPALES CAUSAS DE MORBILIDAD GENERAL EN HOSPITALIZACIÓN
SERVICIO DE NEFROLOGÍA - HOSPITAL REGIONAL "MNB" PUNO - ANUAL 2019

N°	CÓDIGO	DESCRIPCIÓN	CASOS	M	F	%
1	N110	Pielonefritis Crónica no Obstructiva Asociada con Reflujo	5		5	15.63%
2	N189	Enfermedad Renal Crónica, no Especificada	5	1	4	15.63%
3	N390	Infección de Vías Urinarias, Sitio no Especificado	5	1	4	15.63%
4	N181	Enfermedad renal crónica, estadio 1	2	1	1	6.25%
5	N40X	Hiperplasia de la Próstata	2	2		6.25%
6	D509	Anemia por deficiencia de Hierro sin Especificación	1		1	3.13%
7	E102	Diabetes Mellitus Insulinodependiente, con Complicaciones Renales	1		1	3.13%
8	E86X	Deshidratación / Depleción del Volumen	1		1	3.13%
9	G900	Neuropatía Autónoma Periférica Idiopática	1		1	3.13%
10	K700	Hígado Alcohólico Adiposo	1	1		3.13%
		DEMÁS CAUSAS	8	1	7	25.00%
		TOTAL GENERAL	32	7	25	100.00%

FUENTE: HISMINSA / UEI - HRMNB PUNO / cqg

PRINCIPALES CAUSAS DE MORBILIDAD EN HOSPITALIZACIÓN SERVICIO DE
NEFROLOGÍA - HOSPITAL REGIONAL "MNB" PUNO - ANUAL 2019





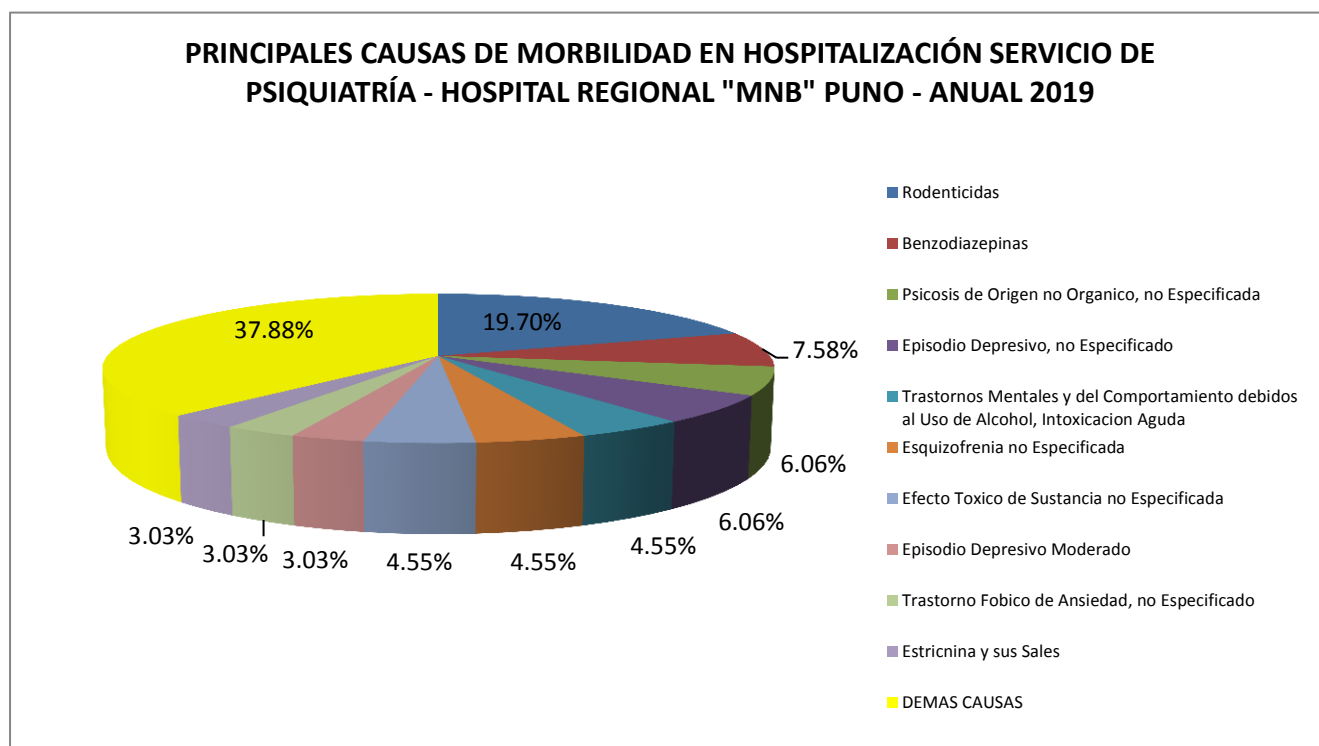
MINISTERIO DE SALUD
DIRECCIÓN REGIONAL DE SALUD PUNO
HOSPITAL REGIONAL "MANUEL NÚÑEZ BUTRÓN" - PUNO
UNIDAD DE ESTADÍSTICA E INFORMÁTICA



PRINCIPALES CAUSAS DE MORBILIDAD GENERAL EN HOSPITALIZACIÓN
SERVICIO DE PSIQUIATRÍA - HOSPITAL REGIONAL "MNB" PUNO - ANUAL 2019

N°	CÓDIGO	DESCRIPCIÓN	CASOS	M	F	%
1	T604	Rodenticidas	13	2	11	19.70%
2	T424	Benzodiazepinas	5	2	3	7.58%
3	F29X	Psicosis de Origen no Orgánico, no Especificada	4	1	3	6.06%
4	F329	Episodio Depresivo, no Especificado	4	2	2	6.06%
5	F100	Trastornos Mentales y del Comportamiento debidos al Uso de Alcohol, Intoxicación Aguda	3	2	1	4.55%
6	F209	Esquizofrenia no Especificada	3		3	4.55%
7	T659	Efecto Toxico de Sustancia no Especificada	3	1	2	4.55%
8	F321	Episodio Depresivo Moderado	2		2	3.03%
9	F409	Trastorno Fóbico de Ansiedad, no Especificado	2		2	3.03%
10	T651	Estricnina y sus Sales	2	1	1	3.03%
		DEMÁS CAUSAS	25	12	13	37.88%
		TOTAL GENERAL	66	23	43	100.00%

FUENTE: HISMINSA / UEI - HRMNB PUNO / cqg

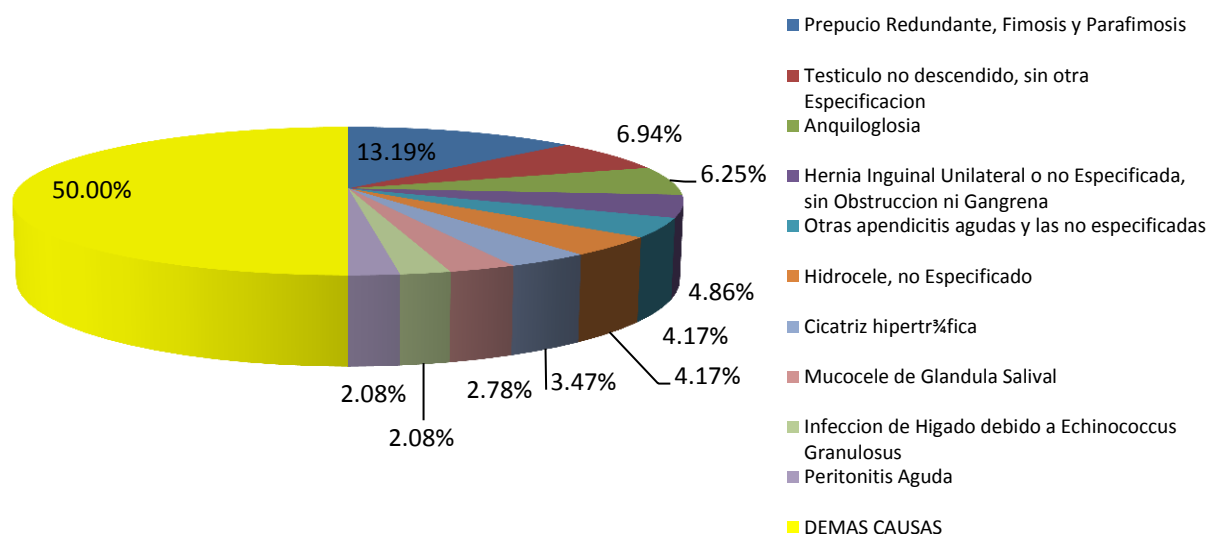


PRINCIPALES CAUSAS DE MORBILIDAD GENERAL EN HOSPITALIZACIÓN
SERVICIO DE CIRUGÍA PEDIÁTRICA - HOSPITAL REGIONAL "MNB" PUNO - ANUAL 2019

N°	CÓDIGO	DESCRIPCIÓN	CASOS	M	F	%
1	N47X	Prepucio Redundante, Fimosis y Parafimosis	19	19		13.19%
2	Q539	Testículo no descendido, sin otra Especificación	10	10		6.94%
3	Q381	Anquiloglosia	9	6	3	6.25%
4	K409	Hernia Inguinal Unilateral o no Especificada, sin Obstrucción ni Gangrena	7	4	3	4.86%
5	K358	Otras apendicitis agudas y las no especificadas	6	3	3	4.17%
6	N433	Hidrocele, no Especificado	6	6		4.17%
7	L910	Cicatriz hipertrófica	5	1	4	3.47%
8	K116	Mucocele de Glándula Salival	4		4	2.78%
9	B670	Infección de Hígado debido a Echinococcus Granulosus	3	3		2.08%
10	K650	Peritonitis Aguda	3	3		2.08%
		DEMÁS CAUSAS	72	51	21	50.00%
		TOTAL GENERAL	144	106	38	100.00%

FUENTE: HISMINSA / UEI - HRMNB PUNO / cqc

PRINCIPALES CAUSAS DE MORBILIDAD EN HOSPITALIZACIÓN SERVICIO DE
CIRUGÍA PEDIÁTRICA - HOSPITAL REGIONAL "MNB" PUNO - ANUAL 2019





MINISTERIO DE SALUD
DIRECCIÓN REGIONAL DE SALUD PUNO
HOSPITAL REGIONAL "MANUEL NÚÑEZ BUTRÓN" - PUNO
UNIDAD DE ESTADÍSTICA E INFORMÁTICA

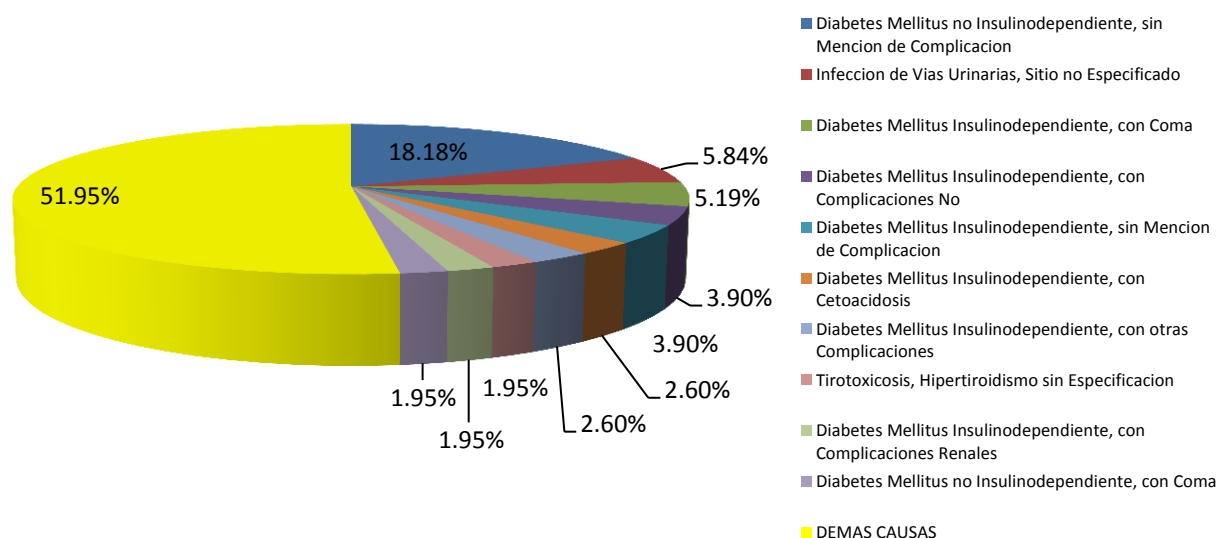


PRINCIPALES CAUSAS DE MORBILIDAD GENERAL EN HOSPITALIZACIÓN
SERVICIO DE ENDOCRINOLOGÍA - HOSPITAL REGIONAL "MNB" PUNO - ANUAL 2019

N°	CÓDIGO	DESCRIPCIÓN	CASOS	M	F	%
1	E119	Diabetes Mellitus no Insulinodependiente, sin Mención de Complicación	28	14	14	18.18%
2	N390	Infección de Vías Urinarias, Sitio no Especificado	9	3	6	5.84%
3	E100	Diabetes Mellitus Insulinodependiente, con Coma	8	4	4	5.19%
4	E108	Diabetes Mellitus Insulinodependiente, con Complicaciones No	6	4	2	3.90%
5	E109	Diabetes Mellitus Insulinodependiente, sin Mención de Complicación	6	3	3	3.90%
6	E101	Diabetes Mellitus Insulinodependiente, con Cetoacidosis	4	2	2	2.60%
7	E106	Diabetes Mellitus Insulinodependiente, con otras Complicaciones	4		4	2.60%
8	E059	Tirotoxicosis, Hipertiroidismo sin Especificación	3		3	1.95%
9	E102	Diabetes Mellitus Insulinodependiente, con Complicaciones Renales	3	1	2	1.95%
10	E110	Diabetes Mellitus no Insulinodependiente, con Coma	3	3		1.95%
		DEMÁS CAUSAS	80	26	54	51.95%
		TOTAL GENERAL	154	60	94	100.00%

FUENTE: HISMINSA / UEI - HRMNB PUNO / cqc

PRINCIPALES CAUSAS DE MORBILIDAD EN HOSPITALIZACIÓN SERVICIO DE ENDOCRINOLOGÍA - HOSPITAL REGIONAL "MNB" PUNO - ANUAL 2019





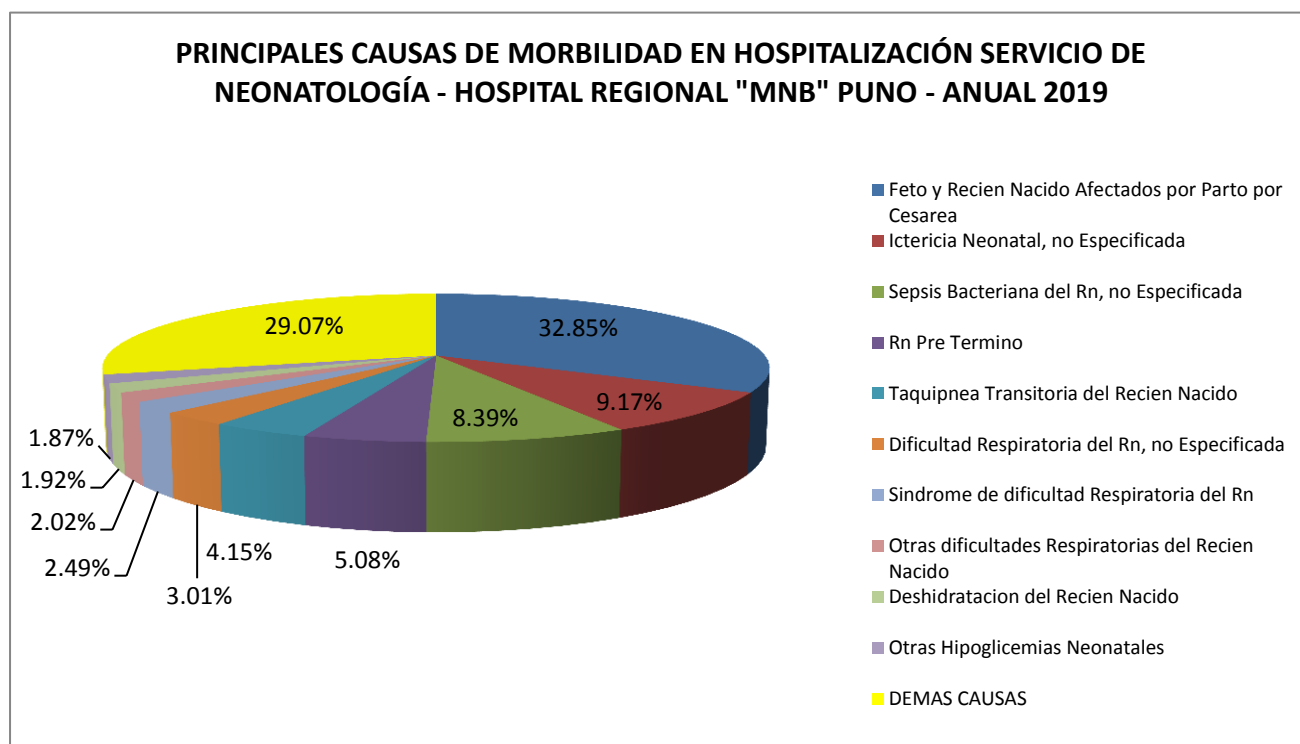
MINISTERIO DE SALUD
DIRECCIÓN REGIONAL DE SALUD PUNO
HOSPITAL REGIONAL "MANUEL NÚÑEZ BUTRÓN" - PUNO
UNIDAD DE ESTADÍSTICA E INFORMÁTICA



PRINCIPALES CAUSAS DE MORBILIDAD GENERAL EN HOSPITALIZACIÓN
SERVICIO DE NEONATOLOGÍA - HOSPITAL REGIONAL "MNB" PUNO - ANUAL 2019

N°	CÓDIGO	DESCRIPCIÓN	CASOS	M	F	%
1	P034	Feto y Recién Nacido Afectados por Parto por Cesárea	634	335	299	32.85%
2	P599	Ictericia Neonatal, no Especificada	177	93	84	9.17%
3	P369	Sepsis Bacteriana del Rn, no Especificada	162	87	75	8.39%
4	P073	Rn Pre Termino	98	58	40	5.08%
5	P221	Taquipnea Transitoria del Recién Nacido	80	40	40	4.15%
6	P229	Dificultad Respiratoria del Rn, no Especificada	58	29	29	3.01%
7	P220	Síndrome de dificultad Respiratoria del Rn	48	24	24	2.49%
8	P228	Otras dificultades Respiratorias del Recién Nacido	39	21	18	2.02%
9	P741	Deshidratación del Recién Nacido	37	23	14	1.92%
10	P704	Otras Hipoglicemias Neonatales	36	15	21	1.87%
		DEMÁS CAUSAS	561	304	257	29.07%
		TOTAL GENERAL	1930	1029	901	100.00%

FUENTE: HISMINSA / UEI - HRMNB PUNO / cqg





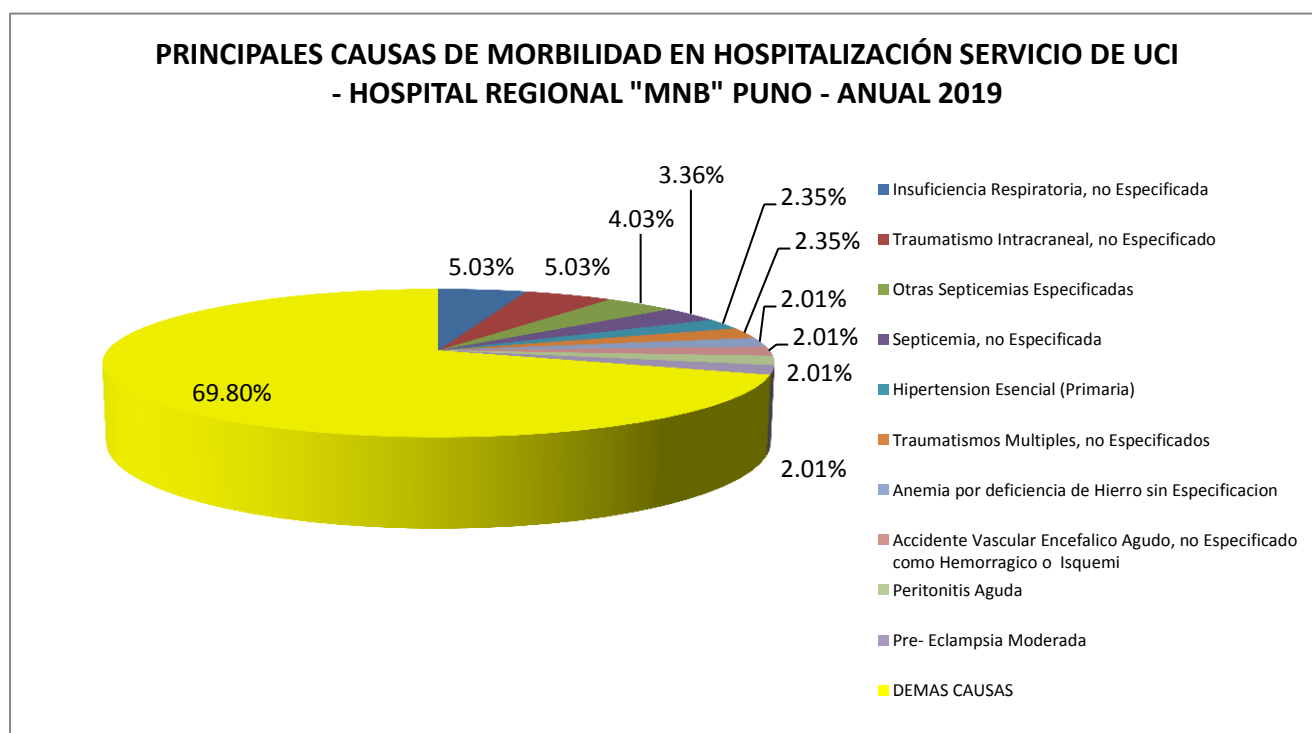
MINISTERIO DE SALUD
DIRECCIÓN REGIONAL DE SALUD PUNO
HOSPITAL REGIONAL "MANUEL NÚÑEZ BUTRÓN" - PUNO
UNIDAD DE ESTADÍSTICA E INFORMÁTICA



PRINCIPALES CAUSAS DE MORBILIDAD GENERAL EN HOSPITALIZACIÓN
SERVICIO DE UCI - HOSPITAL REGIONAL "MNB" PUNO - ANUAL 2019

N°	CÓDIGO	DESCRIPCIÓN	CASOS	M	F	%
1	J969	Insuficiencia Respiratoria, no Especificada	15	8	7	5.03%
2	S069	Traumatismo Intracraneal, no Especificado	15	12	3	5.03%
3	A418	Otras Septicemias Especificadas	12	2	10	4.03%
4	A419	Septicemia, no Especificada	10	7	3	3.36%
5	I10X	Hipertensión Esencial (Primaria)	7	3	4	2.35%
6	T07X	Traumatismos Múltiples, no Especificados	7	5	2	2.35%
7	D509	Anemia por deficiencia de Hierro sin Especificación	6	2	4	2.01%
8	I64X	Accidente Vascular Encefálico Agudo, no Especificado como Hemorrágico o Isquémico	6	1	5	2.01%
9	K650	Peritonitis Aguda	6	2	4	2.01%
10	O140	Pre- Eclampsia Moderada	6		6	2.01%
		DEMÁS CAUSAS	208	86	122	69.80%
		TOTAL GENERAL	298	128	170	100.00%

FUENTE: HISMINSA / UEI - HRMNB PUNO / cqg





MINISTERIO DE SALUD
DIRECCIÓN REGIONAL DE SALUD PUNO
HOSPITAL REGIONAL "MANUEL NÚÑEZ BUTRÓN" - PUNO
UNIDAD DE ESTADÍSTICA E INFORMÁTICA

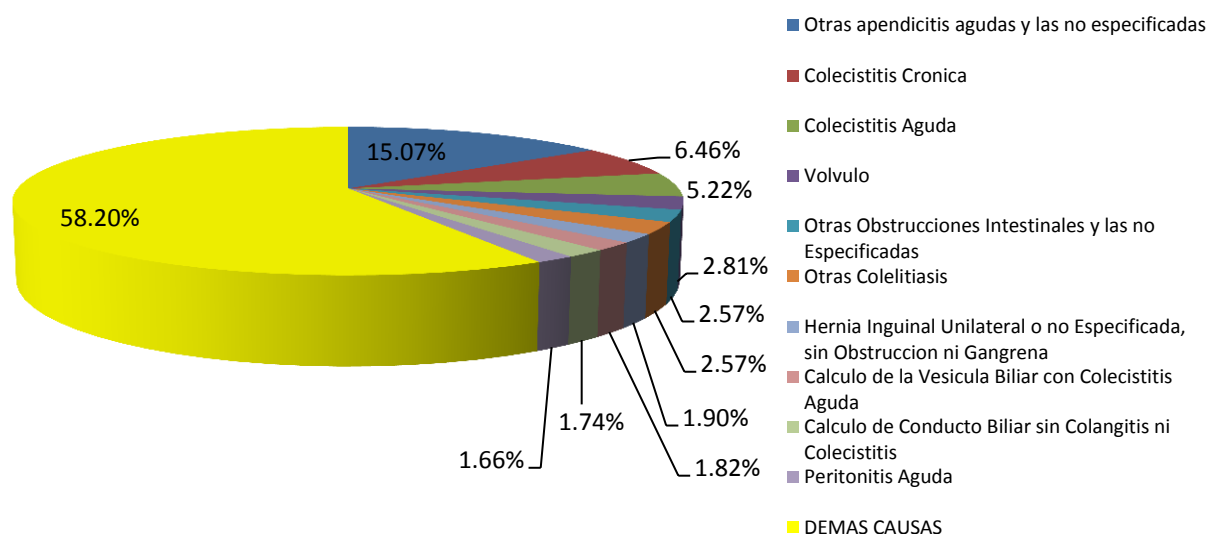


PRINCIPALES CAUSAS DE MORBILIDAD GENERAL EN HOSPITALIZACIÓN
SERVICIO DE CIRUGÍA GENERAL - HOSPITAL REGIONAL "MNB" PUNO - ANUAL 2019

N°	CÓDIGO	DESCRIPCIÓN	CASOS	M	F	%
1	K358	Otras apendicitis agudas y las no especificadas	182	84	98	15.07%
2	K811	Colecistitis Crónica	78	22	56	6.46%
3	K810	Colecistitis Aguda	63	26	37	5.22%
4	K562	Vólvulo	34	27	7	2.81%
5	K566	Otras Obstrucciones Intestinales y las no Especificadas	31	25	6	2.57%
6	K808	Otras Colelitiasis	31	8	23	2.57%
7	K409	Hernia Inguinal Unilateral o no Especificada, sin Obstrucción ni Gangrena	23	19	4	1.90%
8	K800	Calculo de la Vesícula Biliar con Colecistitis Aguda	22	6	16	1.82%
9	K805	Calculo de Conducto Biliar sin Colangitis ni Colecistitis	21	8	13	1.74%
10	K650	Peritonitis Aguda	20	13	7	1.66%
		DEMÁS CAUSAS	703	367	336	58.20%
		TOTAL GENERAL	1208	605	603	100.00%

FUENTE: HISMINSA / UEI - HRMNB PUNO / cqg

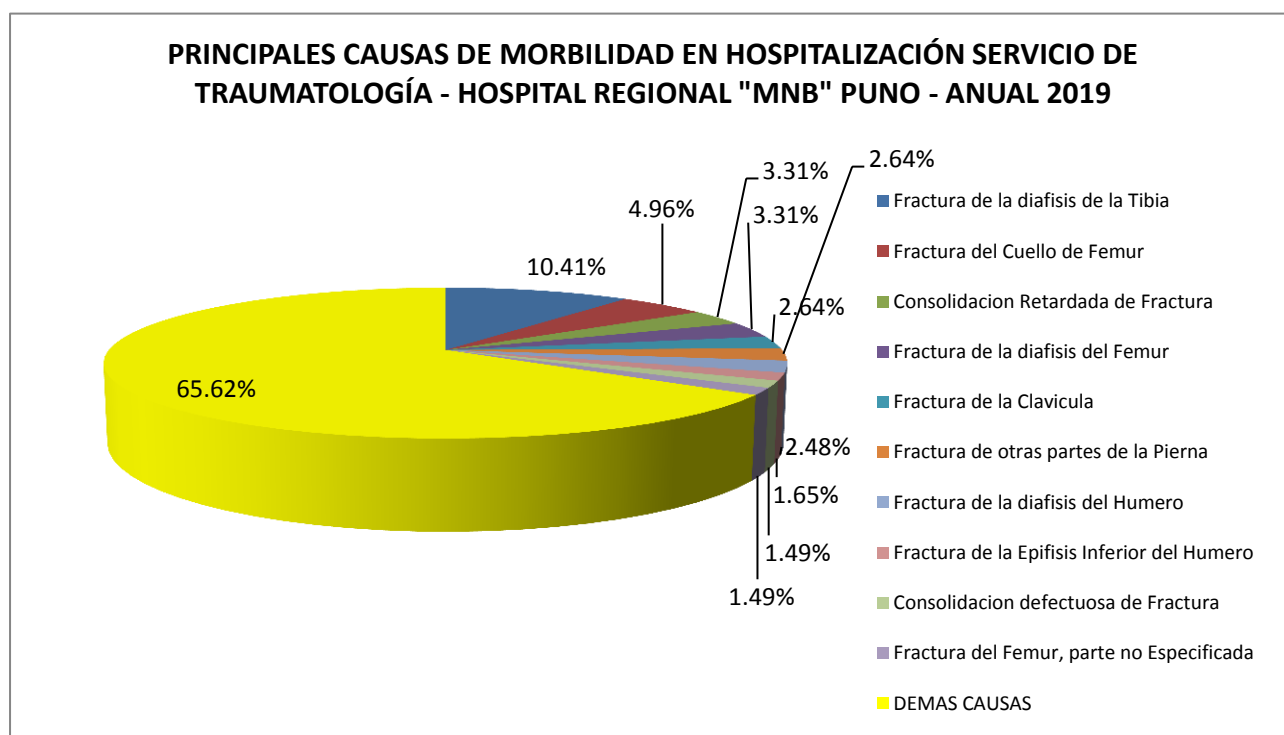
PRINCIPALES CAUSAS DE MORBILIDAD EN HOSPITALIZACIÓN SERVICIO DE
CIRUGÍA GENERAL - HOSPITAL REGIONAL "MNB" PUNO - ANUAL 2019



PRINCIPALES CAUSAS DE MORBILIDAD GENERAL EN HOSPITALIZACIÓN
SERVICIO DE TRAUMATOLOGÍA - HOSPITAL REGIONAL "MNB" PUNO - ANUAL 2019

N°	CÓDIGO	DESCRIPCIÓN	CASOS	M	F	%
1	S822	Fractura de la diáfisis de la Tibia	63	38	25	10.41%
2	S720	Fractura del Cuello de Fémur	30	17	13	4.96%
3	M842	Consolidación Retardada de Fractura	20	12	8	3.31%
4	S723	Fractura de la diáfisis del Fémur	20	9	11	3.31%
5	S420	Fractura de la Clavícula	16	8	8	2.64%
6	S828	Fractura de otras partes de la Pierna	16	7	9	2.64%
7	S423	Fractura de la diáfisis del Húmero	15	10	5	2.48%
8	S424	Fractura de la Epífisis Inferior del Húmero	10	3	7	1.65%
9	M840	Consolidación defectuosa de Fractura	9	4	5	1.49%
10	S729	Fractura del Fémur, parte no Especificada	9	8	1	1.49%
		DEMÁS CAUSAS	397	269	128	65.62%
		TOTAL GENERAL	605	385	220	100.00%

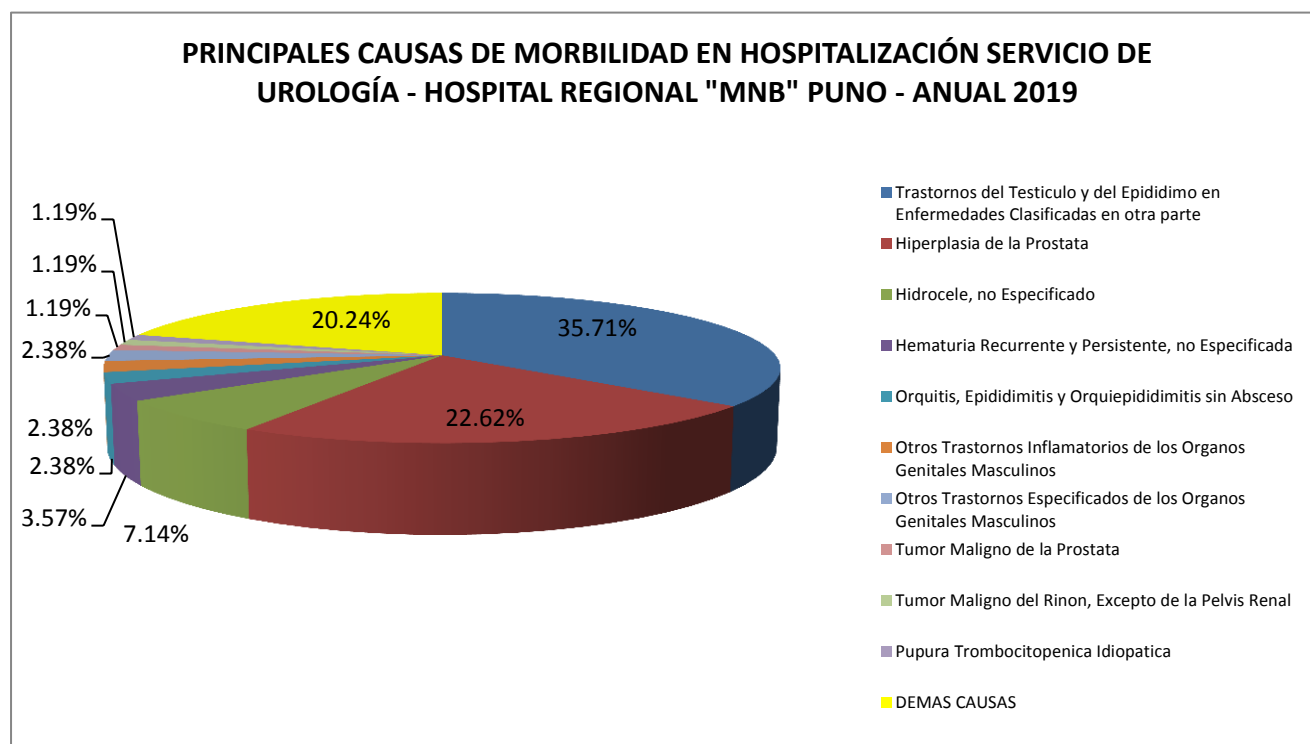
FUENTE: HISMINSA / UEI - HRMNB PUNO / cqg



PRINCIPALES CAUSAS DE MORBILIDAD GENERAL EN HOSPITALIZACIÓN
SERVICIO DE UROLOGÍA - HOSPITAL REGIONAL "MNB" PUNO - ANUAL 2019

N°	CÓDIGO	DESCRIPCIÓN	CASOS	M	F	%
1	N511	Trastornos del Testículo y del Epidídimo en Enfermedades Clasificadas en otra parte	30	30		35.71%
2	N40X	Hiperplasia de la Próstata	19	19		22.62%
3	N433	Hidrocele, no Especificado	6	6		7.14%
4	N029	Hematuria Recurrente y Persistente, no Especificada	3	2	1	3.57%
5	N459	Orquitis, Epididimitis y Orquiepididimitis sin Absceso	2	2		2.38%
6	N498	Otros Trastornos Inflamatorios de los Órganos Genitales Masculinos	2	2		2.38%
7	N508	Otros Trastornos Especificados de los Órganos Genitales Masculinos	2	2		2.38%
8	C61X	Tumor Maligno de la Próstata	1	1		1.19%
9	C64X	Tumor Maligno del Riñón, Excepto de la Pelvis Renal	1		1	1.19%
10	D693	Púrpura Trombocitopenica Idiopática	1	1		1.19%
		DEMÁS CAUSAS	17	14	3	20.24%
		TOTAL GENERAL	84	79	5	100.00%

FUENTE: HISMINSA / UEI - HRMNB PUNO / cqg

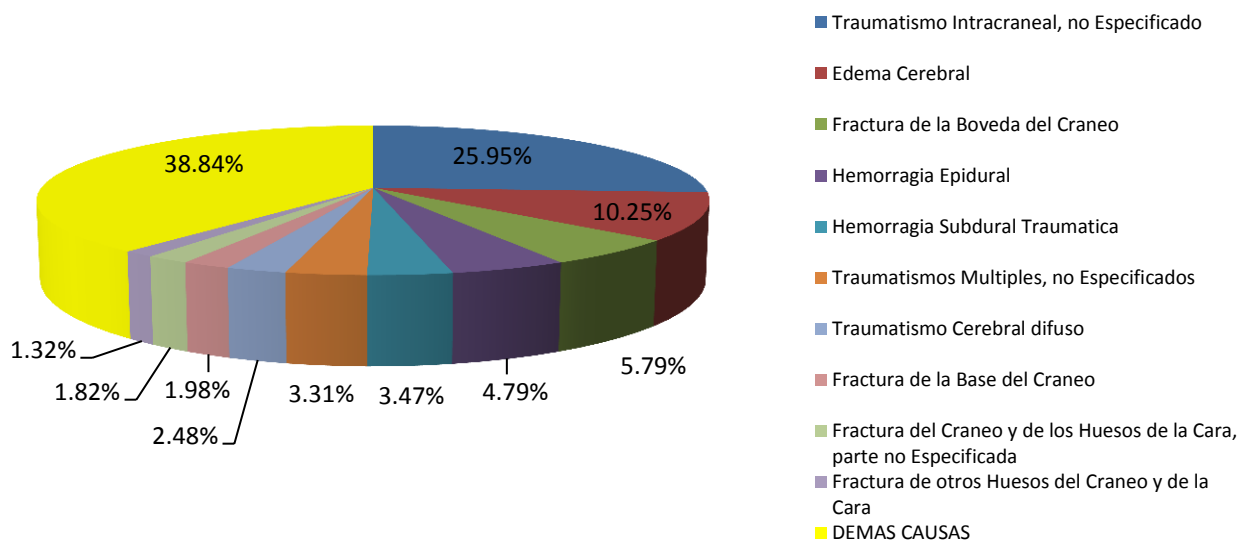


PRINCIPALES CAUSAS DE MORBILIDAD GENERAL EN HOSPITALIZACIÓN
SERVICIO DE NEUROCIRUGÍA - HOSPITAL REGIONAL "MNB" PUNO - ANUAL 2019

N°	CÓDIGO	DESCRIPCIÓN	CASOS	M	F	%
1	S069	Traumatismo Intracraneal, no Especificado	157	99	58	25.95%
2	G936	Edema Cerebral	62	34	28	10.25%
3	S020	Fractura de la Bóveda del Cráneo	35	23	12	5.79%
4	S064	Hemorragia Epidural	29	25	4	4.79%
5	S065	Hemorragia Subdural Traumática	21	15	6	3.47%
6	T07X	Traumatismos Múltiples, no Especificados	20	12	8	3.31%
7	S062	Traumatismo Cerebral difuso	15	10	5	2.48%
8	S021	Fractura de la Base del Cráneo	12	7	5	1.98%
9	S029	Fractura del Cráneo y de los Huesos de la Cara, parte no Especificada	11	6	5	1.82%
10	S028	Fractura de otros Huesos del Cráneo y de la Cara	8	7	1	1.32%
		DEMÁS CAUSAS	235	153	82	38.84%
		TOTAL GENERAL	605	391	214	100.00%

FUENTE: HISMINSA / UEI - HRMNB PUNO / cqg

PRINCIPALES CAUSAS DE MORBILIDAD EN HOSPITALIZACIÓN SERVICIO DE
NEUROCIRUGÍA - HOSPITAL REGIONAL "MNB" PUNO - ANUAL 2019





MINISTERIO DE SALUD
DIRECCIÓN REGIONAL DE SALUD PUNO
HOSPITAL REGIONAL "MANUEL NÚÑEZ BUTRÓN" - PUNO
UNIDAD DE ESTADÍSTICA E INFORMÁTICA

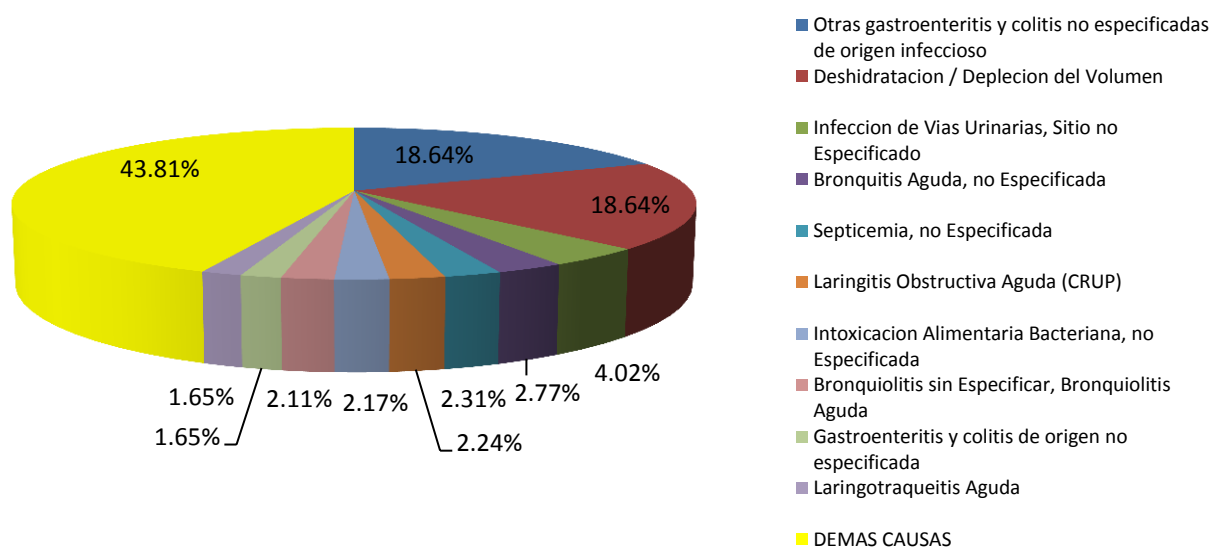


PRINCIPALES CAUSAS DE MORBILIDAD GENERAL EN HOSPITALIZACIÓN
SERVICIO DE PEDIATRÍA - HOSPITAL REGIONAL "MNB" PUNO - ANUAL 2019

N°	CÓDIGO	DESCRIPCIÓN	CASOS	M	F	%
1	A090	Otras gastroenteritis y colitis no especificadas de origen infeccioso	283	152	131	18.64%
2	E86X	Deshidratación / Depleción del Volumen	283	151	132	18.64%
3	N390	Infección de Vías Urinarias, Sitio no Especificado	61	12	49	4.02%
4	J209	Bronquitis Aguda, no Especificada	42	25	17	2.77%
5	A419	Septicemia, no Especificada	35	17	18	2.31%
6	J050	Laringitis Obstruktiva Aguda (CRUP)	34	18	16	2.24%
7	A059	Intoxicación Alimentaria Bacteriana, no Especificada	33	11	22	2.17%
8	J219	Bronquiolitis sin Especificar, Bronquiolitis Aguda	32	20	12	2.11%
9	A099	Gastroenteritis y colitis de origen no especificada	25	15	10	1.65%
10	J042	Laringotraqueitis Aguda	25	15	10	1.65%
		DEMÁS CAUSAS	665	318	347	43.81%
		TOTAL GENERAL	1518	754	764	100.00%

FUENTE: HISMINSA / UEI - HRMNB PUNO / cqg

PRINCIPALES CAUSAS DE MORBILIDAD EN HOSPITALIZACIÓN SERVICIO DE
PEDIATRÍA - HOSPITAL REGIONAL "MNB" PUNO - ANUAL 2019





MINISTERIO DE SALUD
DIRECCIÓN REGIONAL DE SALUD PUNO
HOSPITAL REGIONAL "MANUEL NÚÑEZ BUTRÓN" - PUNO
UNIDAD DE ESTADÍSTICA E INFORMÁTICA

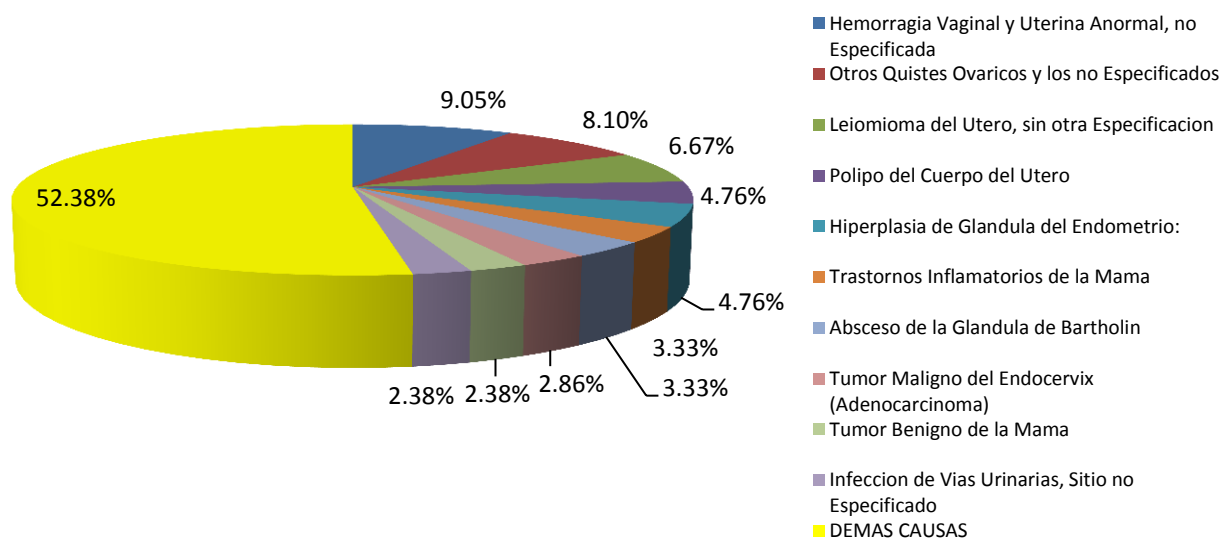


PRINCIPALES CAUSAS DE MORBILIDAD GENERAL EN HOSPITALIZACIÓN
SERVICIO DE GINECOLOGÍA - HOSPITAL REGIONAL "MNB" PUNO - ANUAL 2019

N°	CÓDIGO	DESCRIPCIÓN	CASOS	M	F	%
1	N939	Hemorragia Vaginal y Uterina Anormal, no Especificada	19		19	9.05%
2	N832	Otros Quistes Ováricos y los no Especificados	17		17	8.10%
3	D259	Leiomioma del Útero, sin otra Especificación	14		14	6.67%
4	N840	Pólipo del Cuerpo del Útero	10		10	4.76%
5	N850	Hiperplasia de Glándula del Endometrio:	10		10	4.76%
6	N61X	Trastornos Inflamatorios de la Mama	7		7	3.33%
7	N751	Absceso de la Glándula de Bartholin	7		7	3.33%
8	C530	Tumor Maligno del Endocervix (Adenocarcinoma)	6		6	2.86%
9	D24X	Tumor Benigno de la Mama	5		5	2.38%
10	N390	Infección de Vías Urinarias, Sitio no Especificado	5		5	2.38%
		DEMÁS CAUSAS	110		110	52.38%
		TOTAL GENERAL	210	0	210	100.00%

FUENTE: HISMINSA / UEI - HRMNB PUNO / cqg

PRINCIPALES CAUSAS DE MORBILIDAD EN HOSPITALIZACIÓN SERVICIO DE
GINECOLOGÍA - HOSPITAL REGIONAL "MNB" PUNO - ANUAL 2019





MINISTERIO DE SALUD
DIRECCIÓN REGIONAL DE SALUD PUNO
HOSPITAL REGIONAL "MANUEL NÚÑEZ BUTRÓN" - PUNO
UNIDAD DE ESTADÍSTICA E INFORMÁTICA



PRINCIPALES CAUSAS DE MORBILIDAD GENERAL EN HOSPITALIZACIÓN
SERVICIO DE OBSTETRICIA - HOSPITAL REGIONAL "MNB" PUNO - ANUAL 2019

N°	CÓDIGO	DESCRIPCIÓN	CASOS	M	F	%
1	O809	Parto Único Espontaneo sin otra Especificación	783		783	16.01%
2	O800	Parto Único Espontaneo, Presentación Cefálica de Vértice	656		656	13.41%
3	O821	Parto por Cesárea de Emergencia	401		401	8.20%
4	O629	Anomalía dinámica del Trabajo de Parto, no Especificada	270		270	5.52%
5	O034	Aborto Espontaneo, Incompleto, sin Complicación	251		251	5.13%
6	O420	Ruptura Prematura de Membranas, e Inicio del Trabajo de Parto dentro de las 24 Horas	185		185	3.78%
7	O470	Amenaza de Parto Prematuro	136		136	2.78%
8	O234	Infección no Especificada de las Vías Urinarias en el Embarazo	131		131	2.68%
9	O141	Pre- Eclampsia Severa	120		120	2.45%
10	O829	Parto por Cesárea, sin otra Especificación	103		103	2.11%
		DEMÁS CAUSAS	1855		1855	37.93%
		TOTAL GENERAL	4891	0	4891	100.00%

FUENTE: HISMINSA / UEI - HRMNB PUNO / cqc

PRINCIPALES CAUSAS DE MORBILIDAD EN HOSPITALIZACIÓN SERVICIO DE
OBSTETRICIA - HOSPITAL REGIONAL "MNB" PUNO - ANUAL 2019

