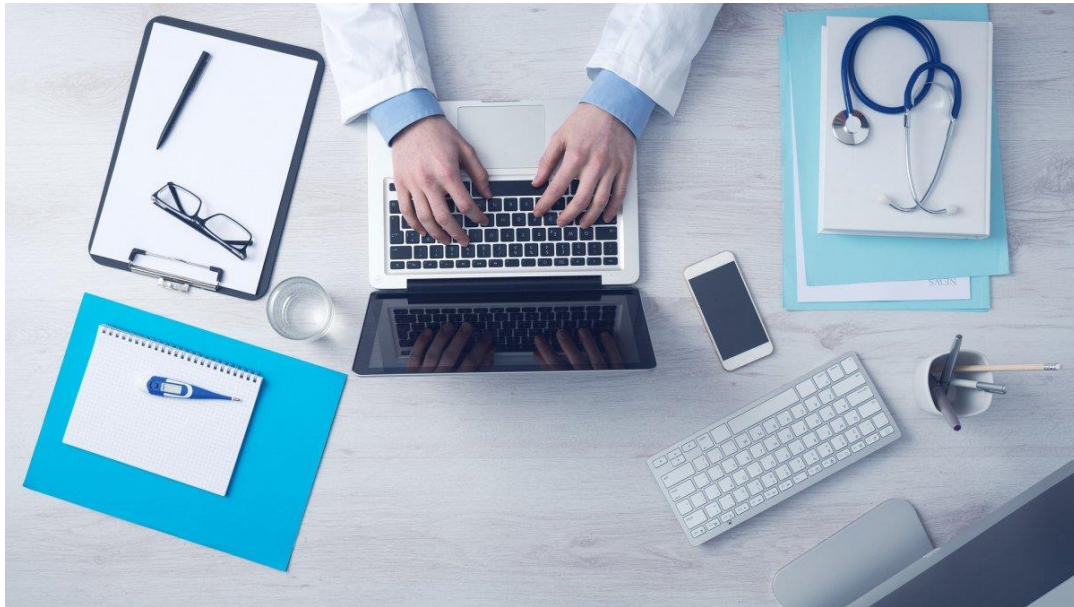




**MINISTERIO DE SALUD  
DIRECCIÓN REGIONAL DE SALUD PUNO  
HOSPITAL REGIONAL "MANUEL NÚÑEZ BUTRÓN" - PUNO  
UNIDAD DE ESTADÍSTICA E INFORMÁTICA**



**BOLETÍN N° 005**



**ATENDIDOS Y ATENCIONES**

**ANUAL 2020**

- ❖ ATENDIDOS Y ATENCIONES DE TODOS LOS SERVICIOS EN CONSULTA EXTERNA POR MESES Y POR PERIODO, POR GRUPO DE EDAD, SEGÚN SEXO.
- ❖ ATENCIONES EN HOSPITALIZACIÓN POR SERVICIO, SEGÚN MESES
- ❖ ATENCIONES EN EMERGENCIA POR SERVICIO, SEGÚN MESES



**MINISTERIO DE SALUD**  
**DIRECCIÓN REGIONAL DE SALUD PUNO**  
**HOSPITAL REGIONAL "MANUEL NÚÑEZ BUTRÓN" - PUNO**  
**UNIDAD DE ESTADÍSTICA E INFORMÁTICA**



**ELABORADO POR EL EQUIPO:**

**ING. MAGALY VELASQUEZ FLORES**

**ING. CESAR QUISPE CALSIN**

**TEC. ADM. JUANA FRISANCHO MUÑOZ**

**ASIST. ADM. ARMIDA QUISPE MAMANI**

**TEC. EST. LUZ AMANDA BEJAR YAPO**

**TEC. EST. NATIVIDAD ESTELA FLORES C.**



**MINISTERIO DE SALUD**  
**DIRECCIÓN REGIONAL DE SALUD PUNO**  
**HOSPITAL REGIONAL "MANUEL NÚÑEZ BUTRÓN" - PUNO**  
**UNIDAD DE ESTADÍSTICA E INFORMÁTICA**



**ÍNDICE**

1. NÚMERO DE ATENDIDOS Y ATENCIONES GENERAL POR GRUPO ETÁREO Y SEXO .....	4
2. PERIODO: ANUAL 2020.....	4
3. PERIODO: ENERO 2020 .....	5
4. PERIODO: FEBRERO 2020.....	6
5. PERIODO: MARZO 2020.....	7
6. PERIODO: TRIMESTRE I 2020 .....	8
7. PERIODO: ABRIL 2020.....	9
8. PERIODO: MAYO 2020.....	10
9. PERIODO: JUNIO 2020 .....	11
10. PERIODO: TRIMESTRE II 2020 .....	12
11. PERIODO: SEMESTRE I 2020.....	13
12. PERIODO: JULIO 2020.....	14
13. PERIODO: AGOSTO 2020 .....	15
14. PERIODO: SETIEMBRE 2020 .....	16
15. PERIODO: TRIMESTRE III 2020 .....	17
16. PERIODO: OCTUBRE 2020 .....	18
17. PERIODO: NOVIEMBRE 2020.....	19
18. PERIODO: DICIEMBRE 2020 .....	20
19. PERIODO: TRIMESTRE IV 2020 .....	21
20. PERIODO: SEMESTRE II 2020.....	22
21. GRÁFICO DE EVOLUCIÓN DE ATENDIDOS Y ATENCIONES EN CONSULTA EXTERNA.....	23
22. REPORTE DE EGRESOS POR SERVICIO, SEGÚN MES EN HOSPITALIZACIÓN .....	24
23. GRÁFICO DE EVOLUCIÓN DE EGRESOS EN HOSPITALIZACIÓN POR SERVICIO .....	26
24. REPORTE DE ATENCIONES EN EMERGENCIA POR SERVICIO, SEGÚN MES.....	27
25. GRÁFICO DE EVOLUCIÓN DE ATENCIONES EN EMERGENCIA .....	28



**MINISTERIO DE SALUD**  
**DIRECCIÓN REGIONAL DE SALUD PUNO**  
**HOSPITAL REGIONAL "MANUEL NÚÑEZ BUTRÓN" - PUNO**  
**UNIDAD DE ESTADÍSTICA E INFORMÁTICA**



**NÚMERO DE ATENDIDOS Y ATENCIONES GENERAL POR GRUPO ETÁREO Y SEXO**  
**TODOS LOS SERVICIOS**  
**PERIODO: ANUAL 2020**

EDADES	ATENDIDOS			ATENCIONES		
	Total	Masculino	Femenino	Total	Masculino	Femenino
<b>TOTAL</b>	<b>8745</b>	<b>3464</b>	<b>5281</b>	<b>31510</b>	<b>11083</b>	<b>20427</b>
De 0 a 28 días	1421	727	694	1863	952	911
De 29 días a 11 meses	71	31	40	587	248	339
De 1 año	36	15	21	378	136	242
De 2 años	19	11	8	310	196	114
De 3 años	32	21	11	184	104	80
De 4 años	30	13	17	250	166	84
De 5 a 9 años	192	95	97	706	452	254
De 10 a 11 años	115	55	60	262	141	121
De 12 a 14 años	186	101	85	670	368	302
De 15 a 17 años	321	120	201	1397	507	890
De 18 a 24 años	1406	428	978	5350	1427	3923
De 25 a 29 años	1089	313	776	3834	887	2947
De 30 a 44 años	2017	654	1363	7336	1943	5393
De 45 a 49 años	365	161	204	1446	490	956
De 50 a 59 años	542	246	296	2435	888	1547
De 60 a 79 años	697	374	323	3729	1768	1961
De 80 a más años	206	99	107	773	410	363

FUENTE: HISMINSa / UEI - HRMNB PUNO / cqc



**MINISTERIO DE SALUD**  
**DIRECCIÓN REGIONAL DE SALUD PUNO**  
**HOSPITAL REGIONAL "MANUEL NÚÑEZ BUTRÓN" - PUNO**  
**UNIDAD DE ESTADÍSTICA E INFORMÁTICA**



**NÚMERO DE ATENDIDOS Y ATENCIONES GENERAL POR GRUPO ETÁREO Y SEXO**  
**TODOS LOS SERVICIOS**  
**PERIODO: ENERO 2020**

EDADES	ATENDIDOS			ATENCIONES		
	Total	Masculino	Femenino	Total	Masculino	Femenino
<b>TOTAL</b>	<b>2020</b>	<b>758</b>	<b>1262</b>	<b>8080</b>	<b>3114</b>	<b>4966</b>
De 0 a 28 días	234	115	119	294	147	147
De 29 días a 11 meses	28	15	13	260	131	129
De 1 año	14	6	8	149	53	96
De 2 años	8	7	1	163	112	51
De 3 años	14	9	5	86	54	32
De 4 años	12	7	5	125	91	34
De 5 a 9 años	88	37	51	276	171	105
De 10 a 11 años	63	29	34	118	57	61
De 12 a 14 años	37	22	15	172	98	74
De 15 a 17 años	61	21	40	306	110	196
De 18 a 24 años	332	91	241	1189	324	865
De 25 a 29 años	231	59	172	778	184	594
De 30 a 44 años	444	121	323	1709	503	1206
De 45 a 49 años	102	43	59	424	158	266
De 50 a 59 años	128	49	79	715	248	467
De 60 a 79 años	178	103	75	1107	550	557
De 80 a más años	46	24	22	209	123	86

FUENTE: HISMINSA / UEI - HRMNB PUNO / cqc



**MINISTERIO DE SALUD**  
**DIRECCIÓN REGIONAL DE SALUD PUNO**  
**HOSPITAL REGIONAL "MANUEL NÚÑEZ BUTRÓN" - PUNO**  
**UNIDAD DE ESTADÍSTICA E INFORMÁTICA**



**NÚMERO DE ATENDIDOS Y ATENCIONES GENERAL POR GRUPO ETÁREO Y SEXO**  
**TODOS LOS SERVICIOS**  
**PERIODO: FEBRERO 2020**

EDADES	ATENDIDOS			ATENCIONES		
	Total	Masculino	Femenino	Total	Masculino	Femenino
<b>TOTAL</b>	<b>1230</b>	<b>496</b>	<b>734</b>	<b>6150</b>	<b>2209</b>	<b>3941</b>
De 0 a 28 días	160	75	85	203	94	109
De 29 días a 11 meses	24	9	15	212	75	137
De 1 año	13	5	8	141	67	74
De 2 años	6	3	3	76	40	36
De 3 años	12	7	5	52	22	30
De 4 años	3	2	1	62	42	20
De 5 a 9 años	51	26	25	232	155	77
De 10 a 11 años	18	9	9	49	32	17
De 12 a 14 años	41	22	19	132	76	56
De 15 a 17 años	51	20	31	245	106	139
De 18 a 24 años	198	75	123	890	250	640
De 25 a 29 años	114	31	83	604	136	468
De 30 a 44 años	246	70	176	1235	267	968
De 45 a 49 años	56	20	36	307	93	214
De 50 a 59 años	78	45	33	542	182	360
De 60 a 79 años	128	64	64	978	472	506
De 80 a más años	31	13	18	190	100	90

FUENTE: HISMINSA / UEI - HRMNB PUNO / cqc



**MINISTERIO DE SALUD**  
**DIRECCIÓN REGIONAL DE SALUD PUNO**  
**HOSPITAL REGIONAL "MANUEL NÚÑEZ BUTRÓN" - PUNO**  
**UNIDAD DE ESTADÍSTICA E INFORMÁTICA**



**NÚMERO DE ATENDIDOS Y ATENCIONES GENERAL POR GRUPO ETÁREO Y SEXO**  
**TODOS LOS SERVICIOS**  
**PERIODO: MARZO 2020**

EDADES	ATENDIDOS			ATENCIONES		
	Total	Masculino	Femenino	Total	Masculino	Femenino
<b>TOTAL</b>	<b>1059</b>	<b>448</b>	<b>611</b>	<b>4589</b>	<b>1660</b>	<b>2929</b>
De 0 a 28 días	169	96	73	199	105	94
De 29 días a 11 meses	8	4	4	87	36	51
De 1 año	3		3	73	10	63
De 2 años	3	1	2	59	39	20
De 3 años	3	3		33	19	14
De 4 años	10	4	6	40	28	12
De 5 a 9 años	34	24	10	130	89	41
De 10 a 11 años	21	11	10	40	25	15
De 12 a 14 años	26	14	12	91	56	35
De 15 a 17 años	37	15	22	158	57	101
De 18 a 24 años	151	36	115	688	199	489
De 25 a 29 años	97	32	65	481	116	365
De 30 a 44 años	213	80	133	941	251	690
De 45 a 49 años	37	14	23	224	65	159
De 50 a 59 años	74	30	44	403	117	286
De 60 a 79 años	145	74	71	801	384	417
De 80 a más años	28	10	18	141	64	77

FUENTE: HISMINSA / UEI - HRMNB PUNO / cqc



**MINISTERIO DE SALUD**  
**DIRECCIÓN REGIONAL DE SALUD PUNO**  
**HOSPITAL REGIONAL "MANUEL NÚÑEZ BUTRÓN" - PUNO**  
**UNIDAD DE ESTADÍSTICA E INFORMÁTICA**



**NÚMERO DE ATENDIDOS Y ATENCIONES GENERAL POR GRUPO ETÁREO Y SEXO**  
**TODOS LOS SERVICIOS**  
**PERIODO: TRIMESTRE I 2020**

EIDADES	ATENDIDOS			ATENCIONES		
	Total	Masculino	Femenino	Total	Masculino	Femenino
<b>TOTAL</b>	<b>4309</b>	<b>1702</b>	<b>2607</b>	<b>18819</b>	<b>6983</b>	<b>11836</b>
De 0 a 28 días	563	286	277	696	346	350
De 29 días a 11 meses	60	28	32	559	242	317
De 1 año	30	11	19	363	130	233
De 2 años	17	11	6	298	191	107
De 3 años	29	19	10	171	95	76
De 4 años	25	13	12	227	161	66
De 5 a 9 años	173	87	86	638	415	223
De 10 a 11 años	102	49	53	207	114	93
De 12 a 14 años	104	58	46	395	230	165
De 15 a 17 años	149	56	93	709	273	436
De 18 a 24 años	681	202	479	2767	773	1994
De 25 a 29 años	442	122	320	1863	436	1427
De 30 a 44 años	903	271	632	3885	1021	2864
De 45 a 49 años	195	77	118	955	316	639
De 50 a 59 años	280	124	156	1660	547	1113
De 60 a 79 años	451	241	210	2886	1406	1480
De 80 a más años	105	47	58	540	287	253

FUENTE: HISMINSA / UEI - HRMNB PUNO / ccq





**MINISTERIO DE SALUD**  
**DIRECCIÓN REGIONAL DE SALUD PUNO**  
**HOSPITAL REGIONAL "MANUEL NÚÑEZ BUTRÓN" - PUNO**  
**UNIDAD DE ESTADÍSTICA E INFORMÁTICA**



**NÚMERO DE ATENDIDOS Y ATENCIONES GENERAL POR GRUPO ETÁREO Y SEXO**  
**TODOS LOS SERVICIOS**  
**PERIODO: ABRIL 2020**

EIDADES	ATENDIDOS			ATENCIONES		
	Total	Masculino	Femenino	Total	Masculino	Femenino
<b>TOTAL</b>	<b>288</b>	<b>92</b>	<b>196</b>	<b>906</b>	<b>201</b>	<b>705</b>
De 0 a 28 días	136	64	72	196	92	104
De 29 días a 11 meses				3		3
De 1 año						
De 2 años	1		1	1		1
De 3 años						
De 4 años				1		1
De 5 a 9 años						
De 10 a 11 años	1	1		1	1	
De 12 a 14 años	4	2	2	7	5	2
De 15 a 17 años	14	6	8	32	7	25
De 18 a 24 años	46	3	43	206	28	178
De 25 a 29 años	25	1	24	146	8	138
De 30 a 44 años	48	7	41	219	33	186
De 45 a 49 años	5	3	2	21	4	17
De 50 a 59 años	5	3	2	31	10	21
De 60 a 79 años	3	2	1	38	9	29
De 80 a más años				4	4	

FUENTE: HISMINSA / UEI - HRMNB PUNO / cqc



**MINISTERIO DE SALUD**  
**DIRECCIÓN REGIONAL DE SALUD PUNO**  
**HOSPITAL REGIONAL "MANUEL NÚÑEZ BUTRÓN" - PUNO**  
**UNIDAD DE ESTADÍSTICA E INFORMÁTICA**



**NÚMERO DE ATENDIDOS Y ATENCIONES GENERAL POR GRUPO ETÁREO Y SEXO**  
**TODOS LOS SERVICIOS**  
**PERIODO: MAYO 2020**

EDADES	ATENDIDOS			ATENCIONES		
	Total	Masculino	Femenino	Total	Masculino	Femenino
<b>TOTAL</b>	<b>362</b>	<b>128</b>	<b>234</b>	<b>1008</b>	<b>286</b>	<b>722</b>
De 0 a 28 días	134	67	67	136	67	69
De 29 días a 11 meses						
De 1 año						
De 2 años						
De 3 años						
De 4 años				1		1
De 5 a 9 años	2	1	1	6	4	2
De 10 a 11 años	2		2	6	3	3
De 12 a 14 años	13	6	7	27	12	15
De 15 a 17 años	26	12	14	59	21	38
De 18 a 24 años	61	14	47	220	47	173
De 25 a 29 años	28	7	21	109	25	84
De 30 a 44 años	64	9	55	256	49	207
De 45 a 49 años	9	2	7	50	9	41
De 50 a 59 años	13	7	6	72	36	36
De 60 a 79 años	10	3	7	63	11	52
De 80 a más años				3	2	1

FUENTE: HISMINSA / UEI - HRMNB PUNO / cqc



**MINISTERIO DE SALUD**  
**DIRECCIÓN REGIONAL DE SALUD PUNO**  
**HOSPITAL REGIONAL "MANUEL NÚÑEZ BUTRÓN" - PUNO**  
**UNIDAD DE ESTADÍSTICA E INFORMÁTICA**



**NÚMERO DE ATENDIDOS Y ATENCIONES GENERAL POR GRUPO ETÁREO Y SEXO**  
**TODOS LOS SERVICIOS**  
**PERIODO: JUNIO 2020**

EDADES	ATENDIDOS			ATENCIONES		
	Total	Masculino	Femenino	Total	Masculino	Femenino
<b>TOTAL</b>	<b>405</b>	<b>110</b>	<b>295</b>	<b>1326</b>	<b>276</b>	<b>1050</b>
De 0 a 28 días	35	14	21	39	17	22
De 29 días a 11 meses				1		1
De 1 año						
De 2 años						
De 3 años						
De 4 años						
De 5 a 9 años				1	1	
De 10 a 11 años	1	1		7	2	5
De 12 a 14 años	7	4	3	22	13	9
De 15 a 17 años	20	5	15	124	35	89
De 18 a 24 años	56	8	48	243	18	225
De 25 a 29 años	139	31	108	341	55	286
De 30 a 44 años	115	31	84	379	71	308
De 45 a 49 años	10	6	4	42	14	28
De 50 a 59 años	7	3	4	62	25	37
De 60 a 79 años	10	5	5	54	19	35
De 80 a más años	5	2	3	11	6	5

FUENTE: HISMINSA / UEI - HRMNB PUNO / cqc



**MINISTERIO DE SALUD**  
**DIRECCIÓN REGIONAL DE SALUD PUNO**  
**HOSPITAL REGIONAL "MANUEL NÚÑEZ BUTRÓN" - PUNO**  
**UNIDAD DE ESTADÍSTICA E INFORMÁTICA**



**NÚMERO DE ATENDIDOS Y ATENCIONES GENERAL POR GRUPO ETÁREO Y SEXO**  
**TODOS LOS SERVICIOS**  
**PERIODO: TRIMESTRE II 2020**

EDADES	ATENDIDOS			ATENCIONES		
	Total	Masculino	Femenino	Total	Masculino	Femenino
<b>TOTAL</b>	<b>1055</b>	<b>330</b>	<b>725</b>	<b>3240</b>	<b>763</b>	<b>2477</b>
De 0 a 28 días	305	145	160	371	176	195
De 29 días a 11 meses				4		4
De 1 año						
De 2 años	1		1	1		1
De 3 años						
De 4 años				2		2
De 5 a 9 años	2	1	1	7	5	2
De 10 a 11 años	4	2	2	14	6	8
De 12 a 14 años	24	12	12	56	30	26
De 15 a 17 años	60	23	37	215	63	152
De 18 a 24 años	163	25	138	669	93	576
De 25 a 29 años	192	39	153	596	88	508
De 30 a 44 años	227	47	180	854	153	701
De 45 a 49 años	24	11	13	113	27	86
De 50 a 59 años	25	13	12	165	71	94
De 60 a 79 años	23	10	13	155	39	116
De 80 a más años	5	2	3	18	12	6

FUENTE: HISMINSA / UEI - HRMNB PUNO / cqc



**MINISTERIO DE SALUD**  
**DIRECCIÓN REGIONAL DE SALUD PUNO**  
**HOSPITAL REGIONAL "MANUEL NÚÑEZ BUTRÓN" - PUNO**  
**UNIDAD DE ESTADÍSTICA E INFORMÁTICA**



**NÚMERO DE ATENDIDOS Y ATENCIONES GENERAL POR GRUPO ETÁREO Y SEXO**  
**TODOS LOS SERVICIOS**  
**PERIODO: SEMESTRE I 2020**

EDADES	ATENDIDOS			ATENCIONES		
	Total	Masculino	Femenino	Total	Masculino	Femenino
<b>TOTAL</b>	<b>5364</b>	<b>2032</b>	<b>3332</b>	<b>22059</b>	<b>7746</b>	<b>14313</b>
De 0 a 28 días	868	431	437	1067	522	545
De 29 días a 11 meses	60	28	32	563	242	321
De 1 año	30	11	19	363	130	233
De 2 años	18	11	7	299	191	108
De 3 años	29	19	10	171	95	76
De 4 años	25	13	12	229	161	68
De 5 a 9 años	175	88	87	645	420	225
De 10 a 11 años	106	51	55	221	120	101
De 12 a 14 años	128	70	58	451	260	191
De 15 a 17 años	209	79	130	924	336	588
De 18 a 24 años	844	227	617	3436	866	2570
De 25 a 29 años	634	161	473	2459	524	1935
De 30 a 44 años	1130	318	812	4739	1174	3565
De 45 a 49 años	219	88	131	1068	343	725
De 50 a 59 años	305	137	168	1825	618	1207
De 60 a 79 años	474	251	223	3041	1445	1596
De 80 a más años	110	49	61	558	299	259

FUENTE: HISMINSA / UEI - HRMNB PUNO / cqc



**MINISTERIO DE SALUD**  
**DIRECCIÓN REGIONAL DE SALUD PUNO**  
**HOSPITAL REGIONAL "MANUEL NÚÑEZ BUTRÓN" - PUNO**  
**UNIDAD DE ESTADÍSTICA E INFORMÁTICA**



**NÚMERO DE ATENDIDOS Y ATENCIONES GENERAL POR GRUPO ETÁREO Y SEXO**  
**TODOS LOS SERVICIOS**  
**PERIODO: JULIO 2020**

EDADES	ATENDIDOS			ATENCIONES		
	Total	Masculino	Femenino	Total	Masculino	Femenino
<b>TOTAL</b>	<b>718</b>	<b>305</b>	<b>413</b>	<b>1694</b>	<b>523</b>	<b>1171</b>
De 0 a 28 días	122	67	55	126	68	58
De 29 días a 11 meses	2	1	1	7	3	4
De 1 año				1	1	
De 2 años				2	1	1
De 3 años				1	1	
De 4 años	2		2	6	3	3
De 5 a 9 años	3	2	1	7	3	4
De 10 a 11 años	1		1	8	3	5
De 12 a 14 años	36	22	14	62	33	29
De 15 a 17 años	53	33	20	136	63	73
De 18 a 24 años	94	24	70	295	49	246
De 25 a 29 años	115	33	82	253	59	194
De 30 a 44 años	192	68	124	453	105	348
De 45 a 49 años	11	7	4	44	11	33
De 50 a 59 años	27	14	13	108	44	64
De 60 a 79 años	30	18	12	138	54	84
De 80 a más años	30	16	14	47	22	25

FUENTE: HISMINSA / UEI - HRMNB PUNO / cqc



**MINISTERIO DE SALUD**  
**DIRECCIÓN REGIONAL DE SALUD PUNO**  
**HOSPITAL REGIONAL "MANUEL NÚÑEZ BUTRÓN" - PUNO**  
**UNIDAD DE ESTADÍSTICA E INFORMÁTICA**



**NÚMERO DE ATENDIDOS Y ATENCIONES GENERAL POR GRUPO ETÁREO Y SEXO**  
**TODOS LOS SERVICIOS**  
**PERIODO: AGOSTO 2020**

EDADES	ATENDIDOS			ATENCIONES		
	Total	Masculino	Femenino	Total	Masculino	Femenino
<b>TOTAL</b>	<b>217</b>	<b>92</b>	<b>125</b>	<b>811</b>	<b>225</b>	<b>586</b>
De 0 a 28 días	88	49	39	91	51	40
De 29 días a 11 meses	1	1		1	1	
De 1 año						
De 2 años						
De 3 años						
De 4 años						
De 5 a 9 años				1	1	
De 10 a 11 años				2	1	1
De 12 a 14 años	1		1	14	6	8
De 15 a 17 años	5		5	54	13	41
De 18 a 24 años	21	6	15	159	26	133
De 25 a 29 años	20	2	18	130	26	104
De 30 a 44 años	54	21	33	264	60	204
De 45 a 49 años	7	3	4	22	9	13
De 50 a 59 años	11	6	5	27	13	14
De 60 a 79 años	6	2	4	38	14	24
De 80 a más años	3	2	1	8	4	4

FUENTE: HISMINSA / UEI - HRMNB PUNO / cqc



**MINISTERIO DE SALUD**  
**DIRECCIÓN REGIONAL DE SALUD PUNO**  
**HOSPITAL REGIONAL "MANUEL NÚÑEZ BUTRÓN" - PUNO**  
**UNIDAD DE ESTADÍSTICA E INFORMÁTICA**



**NÚMERO DE ATENDIDOS Y ATENCIONES GENERAL POR GRUPO ETÁREO Y SEXO**  
**TODOS LOS SERVICIOS**  
**PERIODO: SETIEMBRE 2020**

EDADES	ATENDIDOS			ATENCIONES		
	Total	Masculino	Femenino	Total	Masculino	Femenino
<b>TOTAL</b>	<b>390</b>	<b>146</b>	<b>244</b>	<b>1289</b>	<b>445</b>	<b>844</b>
De 0 a 28 días	29	15	14	237	129	108
De 29 días a 11 meses	1		1	4		4
De 1 año	1	1		4	1	3
De 2 años				3	1	2
De 3 años				4	3	1
De 4 años				1	1	
De 5 a 9 años	3	2	1	17	8	9
De 10 a 11 años	2	1	1	5	2	3
De 12 a 14 años	6	3	3	35	19	16
De 15 a 17 años	18	2	16	63	20	43
De 18 a 24 años	78	21	57	214	50	164
De 25 a 29 años	57	20	37	143	33	110
De 30 a 44 años	113	42	71	317	89	228
De 45 a 49 años	21	10	11	57	20	37
De 50 a 59 años	34	14	20	102	37	65
De 60 a 79 años	23	14	9	74	28	46
De 80 a más años	4	1	3	9	4	5

FUENTE: HISMINSA / UEI - HRMNB PUNO / cqc





**MINISTERIO DE SALUD**  
**DIRECCIÓN REGIONAL DE SALUD PUNO**  
**HOSPITAL REGIONAL "MANUEL NÚÑEZ BUTRÓN" - PUNO**  
**UNIDAD DE ESTADÍSTICA E INFORMÁTICA**



**NÚMERO DE ATENDIDOS Y ATENCIONES GENERAL POR GRUPO ETÁREO Y SEXO**  
**TODOS LOS SERVICIOS**  
**PERIODO: TRIMESTRE III 2020**

EDADES	ATENDIDOS			ATENCIONES		
	Total	Masculino	Femenino	Total	Masculino	Femenino
<b>TOTAL</b>	<b>1326</b>	<b>544</b>	<b>782</b>	<b>3811</b>	<b>1202</b>	<b>2609</b>
De 0 a 28 días	240	132	108	455	249	206
De 29 días a 11 meses	4	2	2	12	4	8
De 1 año	1	1		5	2	3
De 2 años				5	2	3
De 3 años				5	4	1
De 4 años	2		2	7	4	3
De 5 a 9 años	6	4	2	25	12	13
De 10 a 11 años	3	1	2	15	6	9
De 12 a 14 años	43	25	18	111	58	53
De 15 a 17 años	76	35	41	255	98	157
De 18 a 24 años	193	51	142	673	128	545
De 25 a 29 años	192	55	137	527	118	409
De 30 a 44 años	359	131	228	1037	254	783
De 45 a 49 años	39	20	19	124	41	83
De 50 a 59 años	72	34	38	238	94	144
De 60 a 79 años	59	34	25	252	97	155
De 80 a más años	37	19	18	65	31	34

FUENTE: HISMINSA / UEI - HRMNB PUNO / cqc



**MINISTERIO DE SALUD**  
**DIRECCIÓN REGIONAL DE SALUD PUNO**  
**HOSPITAL REGIONAL "MANUEL NÚÑEZ BUTRÓN" - PUNO**  
**UNIDAD DE ESTADÍSTICA E INFORMÁTICA**



**NÚMERO DE ATENDIDOS Y ATENCIONES GENERAL POR GRUPO ETÁREO Y SEXO**  
**TODOS LOS SERVICIOS**  
**PERIODO: OCTUBRE 2020**

EIDADES	ATENDIDOS			ATENCIONES		
	Total	Masculino	Femenino	Total	Masculino	Femenino
<b>TOTAL</b>	<b>617</b>	<b>297</b>	<b>320</b>	<b>2015</b>	<b>740</b>	<b>1275</b>
De 0 a 28 días	161	84	77	169	87	82
De 29 días a 11 meses	2	1	1	2	1	1
De 1 año	1	1		1	1	
De 2 años				2	1	1
De 3 años				1		1
De 4 años				1		1
De 5 a 9 años	2		2	13	7	6
De 10 a 11 años	4	3	1	14	10	4
De 12 a 14 años	7	2	5	31	10	21
De 15 a 17 años	12	2	10	81	25	56
De 18 a 24 años	146	82	64	519	196	323
De 25 a 29 años	78	27	51	333	80	253
De 30 a 44 años	117	50	67	549	182	367
De 45 a 49 años	22	12	10	74	31	43
De 50 a 59 años	25	13	12	101	55	46
De 60 a 79 años	28	13	15	94	38	56
De 80 a más años	12	7	5	30	16	14

FUENTE: HISMINSA / UEI - HRMNB PUNO / cqc



**MINISTERIO DE SALUD**  
**DIRECCIÓN REGIONAL DE SALUD PUNO**  
**HOSPITAL REGIONAL "MANUEL NÚÑEZ BUTRÓN" - PUNO**  
**UNIDAD DE ESTADÍSTICA E INFORMÁTICA**



**NÚMERO DE ATENDIDOS Y ATENCIONES GENERAL POR GRUPO ETÁREO Y SEXO**  
**TODOS LOS SERVICIOS**  
**PERIODO: NOVIEMBRE 2020**

EDADES	ATENDIDOS			ATENCIONES		
	Total	Masculino	Femenino	Total	Masculino	Femenino
<b>TOTAL</b>	<b>626</b>	<b>280</b>	<b>346</b>	<b>1786</b>	<b>718</b>	<b>1068</b>
De 0 a 28 días	152	80	72	172	94	78
De 29 días a 11 meses	4		4	6	1	5
De 1 año	2	2		3	2	1
De 2 años				2	2	
De 3 años	1	1		2	2	
De 4 años	1		1	7	1	6
De 5 a 9 años	7	2	5	15	7	8
De 10 a 11 años	1		1	5	4	1
De 12 a 14 años	5	2	3	34	15	19
De 15 a 17 años	16	3	13	78	28	50
De 18 a 24 años	86	26	60	347	109	238
De 25 a 29 años	64	26	38	232	78	154
De 30 a 44 años	166	73	93	492	167	325
De 45 a 49 años	20	13	7	69	31	38
De 50 a 59 años	24	12	12	80	37	43
De 60 a 79 años	46	24	22	165	100	65
De 80 a más años	31	16	15	77	40	37

FUENTE: HISMINSA / UEI - HRMNB PUNO / cqc



**MINISTERIO DE SALUD**  
**DIRECCIÓN REGIONAL DE SALUD PUNO**  
**HOSPITAL REGIONAL "MANUEL NÚÑEZ BUTRÓN" - PUNO**  
**UNIDAD DE ESTADÍSTICA E INFORMÁTICA**



**NÚMERO DE ATENDIDOS Y ATENCIONES GENERAL POR GRUPO ETÁREO Y SEXO**  
**TODOS LOS SERVICIOS**  
**PERIODO: DICIEMBRE 2020**

EDADES	ATENDIDOS			ATENCIONES		
	Total	Masculino	Femenino	Total	Masculino	Femenino
<b>TOTAL</b>	<b>812</b>	<b>311</b>	<b>501</b>	<b>1839</b>	<b>677</b>	<b>1162</b>
De 0 a 28 días						
De 29 días a 11 meses	1		1	4		4
De 1 año	2		2	6	1	5
De 2 años	1		1	2		2
De 3 años	2	1	1	5	3	2
De 4 años	2		2	6		6
De 5 a 9 años	2	1	1	8	6	2
De 10 a 11 años	1		1	7	1	6
De 12 a 14 años	3	2	1	43	25	18
De 15 a 17 años	8	1	7	59	20	39
De 18 a 24 años	137	42	95	375	128	247
De 25 a 29 años	121	44	77	283	87	196
De 30 a 44 años	245	82	163	519	166	353
De 45 a 49 años	65	28	37	111	44	67
De 50 a 59 años	116	50	66	191	84	107
De 60 a 79 años	90	52	38	177	88	89
De 80 a más años	16	8	8	43	24	19

FUENTE: HISMINSA / UEI - HRMNB PUNO / cqc



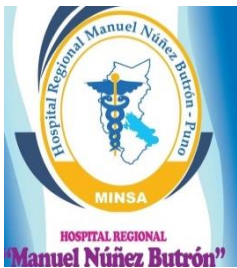
**MINISTERIO DE SALUD**  
**DIRECCIÓN REGIONAL DE SALUD PUNO**  
**HOSPITAL REGIONAL "MANUEL NÚÑEZ BUTRÓN" - PUNO**  
**UNIDAD DE ESTADÍSTICA E INFORMÁTICA**



**NÚMERO DE ATENDIDOS Y ATENCIONES GENERAL POR GRUPO ETÁREO Y SEXO**  
**TODOS LOS SERVICIOS**  
**PERIODO: TRIMESTRE IV 2020**

EIDADES	ATENDIDOS			ATENCIONES		
	Total	Masculino	Femenino	Total	Masculino	Femenino
<b>TOTAL</b>	<b>2055</b>	<b>888</b>	<b>1167</b>	<b>5640</b>	<b>2135</b>	<b>3505</b>
De 0 a 28 días	313	164	149	341	181	160
De 29 días a 11 meses	7	1	6	12	2	10
De 1 año	5	3	2	10	4	6
De 2 años	1		1	6	3	3
De 3 años	3	2	1	8	5	3
De 4 años	3		3	14	1	13
De 5 a 9 años	11	3	8	36	20	16
De 10 a 11 años	6	3	3	26	15	11
De 12 a 14 años	15	6	9	108	50	58
De 15 a 17 años	36	6	30	218	73	145
De 18 a 24 años	369	150	219	1241	433	808
De 25 a 29 años	263	97	166	848	245	603
De 30 a 44 años	528	205	323	1560	515	1045
De 45 a 49 años	107	53	54	254	106	148
De 50 a 59 años	165	75	90	372	176	196
De 60 a 79 años	164	89	75	436	226	210
De 80 a más años	59	31	28	150	80	70

FUENTE: HISMINSA / UEI - HRMNB PUNO / cqc



**MINISTERIO DE SALUD**  
**DIRECCIÓN REGIONAL DE SALUD PUNO**  
**HOSPITAL REGIONAL "MANUEL NÚÑEZ BUTRÓN" - PUNO**  
**UNIDAD DE ESTADÍSTICA E INFORMÁTICA**

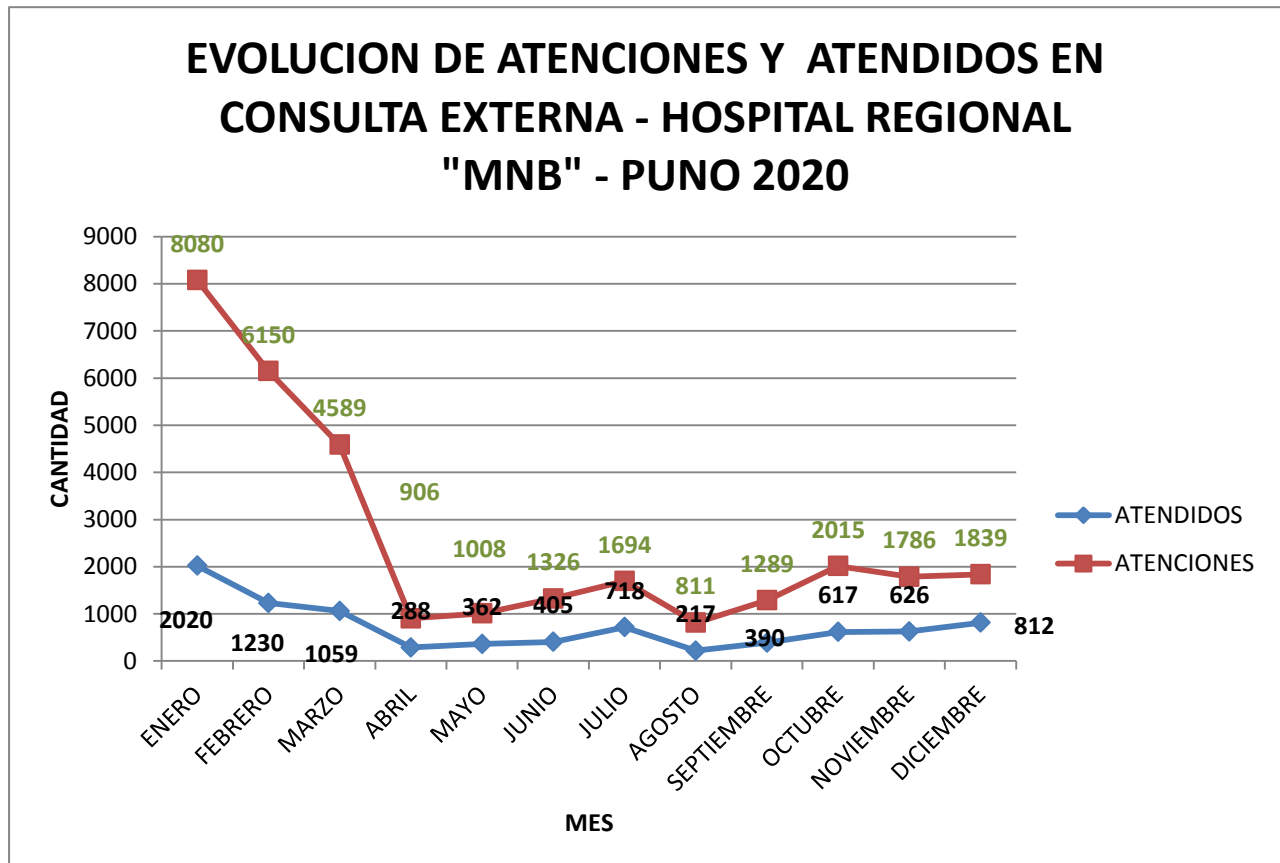


**NÚMERO DE ATENDIDOS Y ATENCIONES GENERAL POR GRUPO ETÁREO Y SEXO**  
**TODOS LOS SERVICIOS**  
**PERIODO: SEMESTRE II 2020**

EDADES	ATENDIDOS			ATENCIONES		
	Total	Masculino	Femenino	Total	Masculino	Femenino
<b>TOTAL</b>	<b>3381</b>	<b>1432</b>	<b>1949</b>	<b>9451</b>	<b>3337</b>	<b>6114</b>
De 0 a 28 días	553	296	257	796	430	366
De 29 días a 11 meses	11	3	8	24	6	18
De 1 año	6	4	2	15	6	9
De 2 años	1		1	11	5	6
De 3 años	3	2	1	13	9	4
De 4 años	5		5	21	5	16
De 5 a 9 años	17	7	10	61	32	29
De 10 a 11 años	9	4	5	41	21	20
De 12 a 14 años	58	31	27	219	108	111
De 15 a 17 años	112	41	71	473	171	302
De 18 a 24 años	562	201	361	1914	561	1353
De 25 a 29 años	455	152	303	1375	363	1012
De 30 a 44 años	887	336	551	2597	769	1828
De 45 a 49 años	146	73	73	378	147	231
De 50 a 59 años	237	109	128	610	270	340
De 60 a 79 años	223	123	100	688	323	365
De 80 a más años	96	50	46	215	111	104

FUENTE: HISMINSA / UEI - HRMNB PUNO / cqc

GRÁFICO DE EVOLUCIÓN DE ATENDIDOS Y ATENCIONES EN CONSULTA EXTERNA  
TODOS LOS SERVICIOS  
PERIODO: ANUAL 2020



**HOSPITAL REGIONAL MANUEL NÚÑEZ BUTRÓN PUNO**  
**UNIDAD DE ESTADÍSTICA E INFORMÁTICA**  
**REPORTE DE EGRESOS POR SERVICIO, SEGÚN MES EN HOSPITALIZACIÓN**  
**ANUAL 2020**

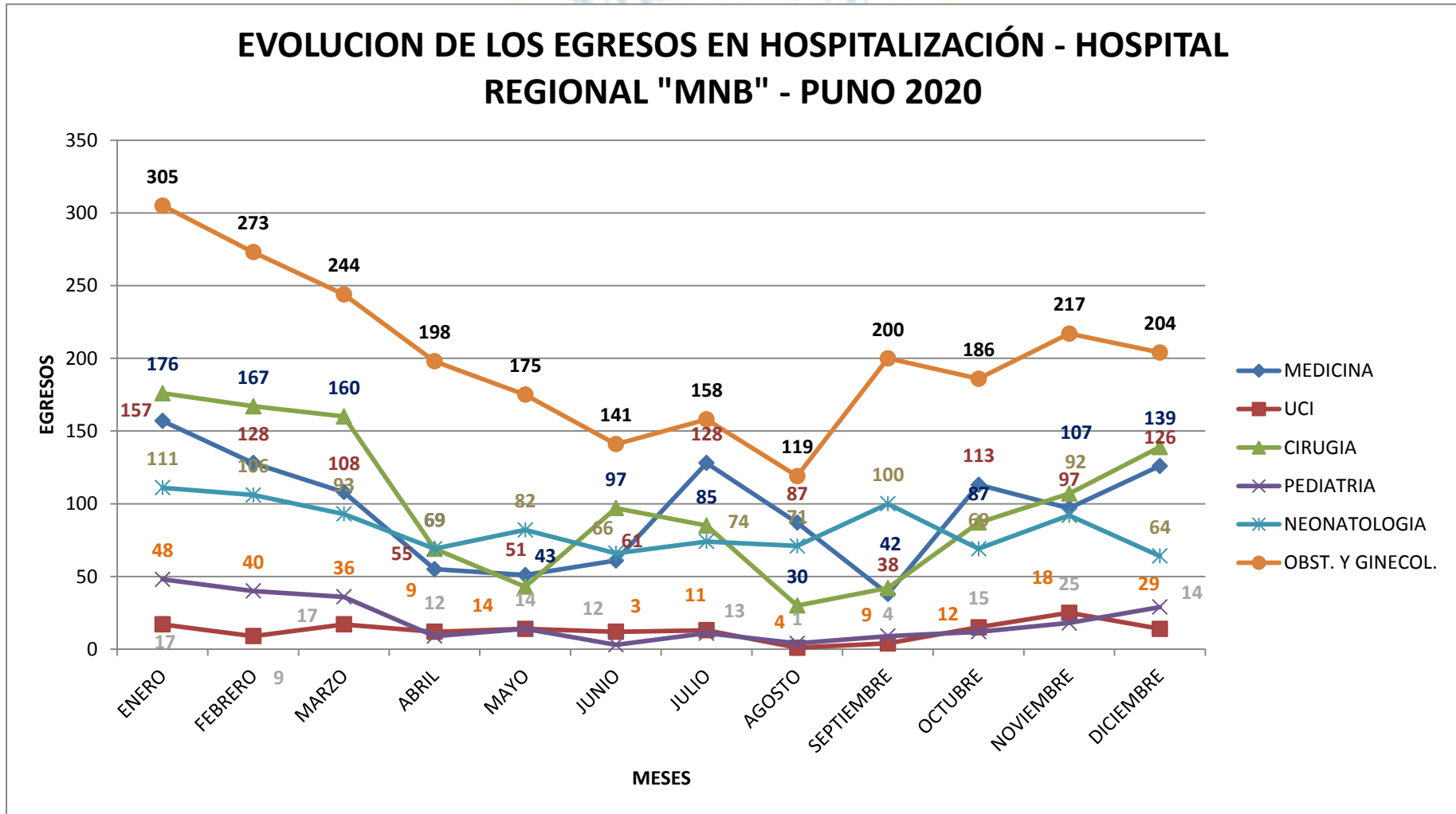
SERVICIO / MES	ENERO	FEBRERO	MARZO	ABRIL	MAYO	JUNIO	JULIO	AGOSTO	SEPTIEMBRE	OCTUBRE	NOVIEMBRE	DICIEMBRE	TOTAL
<b>TOTAL</b>	<b>797</b>	<b>714</b>	<b>641</b>	<b>400</b>	<b>365</b>	<b>368</b>	<b>456</b>	<b>311</b>	<b>389</b>	<b>467</b>	<b>531</b>	<b>562</b>	<b>6001</b>
<b>MEDICINA</b>	<b>157</b>	<b>128</b>	<b>108</b>	<b>55</b>	<b>51</b>	<b>61</b>	<b>128</b>	<b>87</b>	<b>38</b>	<b>113</b>	<b>97</b>	<b>126</b>	<b>1149</b>
Medicina Interna	38	67	46	21	19	25	85	81	30	98	63	112	685
Medicina General	0	0	0	0	0	0	0	0	0	0	0	0	0
Neumología	17	1	0	0	0	0	0	0	0	0	0	0	18
Cardiología	4	10	9	2	3	3	2	0	0	0	4	0	37
Neurología	15	8	2	0	1	0	0	0	1	0	0	0	27
Gastroenterología	40	25	26	16	13	14	23	4	3	0	0	0	164
Dermatología	1	0	0	0	0	0	0	0	0	0	0	0	1
Nefrología	0	0	0	0	0	1	0	0	0	0	0	0	1
Psiquiatría	3	1	1	0	0	0	0	0	0	0	0	0	5
Endocrinología	20	7	7	4	1	6	5	1	0	0	5	0	56
Oncología	2	0	0	0	0	0	0	0	0	0	0	0	2
<b>UCI</b>	<b>17</b>	<b>9</b>	<b>17</b>	<b>12</b>	<b>14</b>	<b>12</b>	<b>13</b>	<b>1</b>	<b>4</b>	<b>15</b>	<b>25</b>	<b>14</b>	<b>153</b>
<b>CIRUGIA</b>	<b>176</b>	<b>167</b>	<b>160</b>	<b>69</b>	<b>43</b>	<b>97</b>	<b>85</b>	<b>30</b>	<b>42</b>	<b>87</b>	<b>107</b>	<b>139</b>	<b>1202</b>
Cirugía General	88	93	93	52	30	60	51	17	19	54	73	89	719
Traum. y Ortopedia	49	42	32	6	3	18	20	10	16	19	19	31	265
Otorrinolaringología	0	0	0	0	0	0	0	0	0	0	0	0	0
Oftalmología	0	0	0	0	0	0	1	0	0	0	0	0	1
Urología	5	4	11	0	1	2	0	0	0	2	0	2	27
Neurocirugía	26	20	17	7	9	17	13	3	6	11	12	17	158
Cirugía Pediátrica	8	8	7	4	0	0	0	0	1	1	3	0	32
<b>PEDIATRIA</b>	<b>48</b>	<b>40</b>	<b>36</b>	<b>9</b>	<b>14</b>	<b>3</b>	<b>11</b>	<b>4</b>	<b>9</b>	<b>12</b>	<b>18</b>	<b>29</b>	<b>233</b>



1 a 11 meses	10	17	9	3	5	0	6	3	5	5	2	8	73
Pre-escolar (1-4 años)	24	17	14	5	7	3	4	0	3	4	12	18	111
(5 años)	0	3	2	0	0	0	1	0	0	0	0	0	6
Escolar (6-14 años)	14	3	11	1	2	0	0	1	1	3	4	3	43
<b>NEONATOLOGIA</b>	<b>111</b>	<b>106</b>	<b>93</b>	<b>69</b>	<b>82</b>	<b>66</b>	<b>74</b>	<b>71</b>	<b>100</b>	<b>69</b>	<b>92</b>	<b>64</b>	<b>997</b>
Neonatología General	111	106	93	69	82	66	74	71	100	69	92	64	997
<b>OBST. Y GINECOL.</b>	<b>305</b>	<b>273</b>	<b>244</b>	<b>198</b>	<b>175</b>	<b>141</b>	<b>158</b>	<b>119</b>	<b>200</b>	<b>186</b>	<b>217</b>	<b>204</b>	<b>2420</b>
Obstetricia	280	260	231	195	172	139	149	114	199	177	213	195	2324
Ginecología	25	13	13	3	3	2	9	5	1	9	4	9	96

FUENTE: SES 239 / UEI - HRMNB PUNO

**HOSPITAL REGIONAL MANUEL NÚÑEZ BUTRÓN - UNIDAD DE ESTADÍSTICA E INFORMÁTICA**  
**GRÁFICO DE EVOLUCIÓN DE EGRESOS EN HOSPITALIZACIÓN POR SERVICIO**  
**PERIODO: ANUAL 2020**





**HOSPITAL REGIONAL MANUEL NÚÑEZ BUTRÓN PUNO**  
**UNIDAD DE ESTADÍSTICA E INFORMÁTICA**  
**REPORTE DE ATENCIONES EN EMERGENCIA POR SERVICIO, SEGÚN MES**  
**ANUAL 2020**

SERVICIO	ENE	FEB	MAR	ABR	MAY	JUN	JUL	AGO	SEP	OCT	NOV	DIC	Total general
MEDICINA GENERAL	536	618	511	385	376	294	431	582	594	660	998	1423	7408
CIRUGIA GENERAL	502	513	364	161	185	254	205	84	112	170	259	259	3068
TRAUMATOLOGIA	5	15	9	2	1	15	20	8	17	42	82	52	268
NEONATOLOGIA	96	74	57	69	66	62	61	28	25	73	76	97	784
PEDIATRIA	150	170	73	25	58	53	53	22	28	61	82	99	874
GINECO - OBSTETRICIA	102	101	108	88	89	88	95	80	70	89	173	100	1183
GINECOLOGIA	68	45	58	33	19	24	19	21	36	25	44	30	422
Total general	1459	1536	1180	763	794	790	884	825	882	1120	1714	2060	14007

FUENTE: SisGalenPlus / UEI - HRMNB PUNO

**HOSPITAL REGIONAL MANUEL NÚÑEZ BUTRÓN - UNIDAD DE ESTADÍSTICA E INFORMÁTICA**  
**GRÁFICO DE EVOLUCIÓN DE ATENCIONES EN EMERGENCIA**  
**POR MESES SEGÚN SERVICIO 2020**

