



MINISTERIO DE SALUD
DIRECCIÓN REGIONAL DE SALUD PUNO
HOSPITAL REGIONAL "MANUEL NÚÑEZ BUTRÓN" - PUNO
UNIDAD DE ESTADÍSTICA E INFORMÁTICA



BOLETÍN N° 002

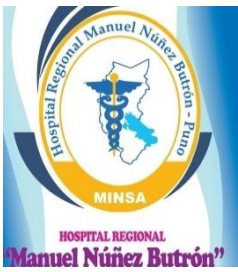


10 PRIMERAS CAUSAS DE MORBILIDAD

CONSULTA EXTERNA

ANUAL 2020

- ❖ 10 PRIMERAS CAUSAS DE MORBILIDAD GENERAL EN CONSULTA EXTERNA
- ❖ 10 PRIMERAS CAUSAS DE MORBILIDAD EN CONSULTA EXTERNA POR GRUPOS DE EDAD
- ❖ 10 PRIMERAS CAUSAS DE MORBILIDAD EN CONSULTA EXTERNA POR SERVICIOS



MINISTERIO DE SALUD
DIRECCIÓN REGIONAL DE SALUD PUNO
HOSPITAL REGIONAL "MANUEL NÚÑEZ BUTRÓN" - PUNO
UNIDAD DE ESTADÍSTICA E INFORMÁTICA



ELABORADO POR EL EQUIPO:

ING. MAGALY VELASQUEZ FLORES

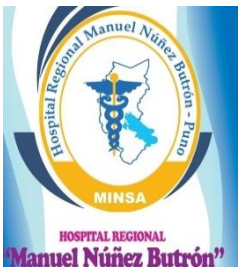
ING. CESAR QUISPE CALSIN

TEC. ADM. JUANA FRISANCHO MUÑOZ

ASIST. ADM. ARMIDA QUISPE MAMANI

TEC. EST. LUZ AMANDA BEJAR YAPO

TEC. EST. NATIVIDAD ESTELA FLORES C.



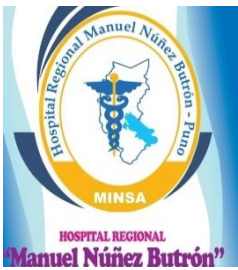
MINISTERIO DE SALUD
DIRECCIÓN REGIONAL DE SALUD PUNO
HOSPITAL REGIONAL "MANUEL NÚÑEZ BUTRÓN" - PUNO
UNIDAD DE ESTADÍSTICA E INFORMÁTICA



ÍNDICE

**PRINCIPALES CAUSAS DE MORBILIDAD GENERAL EN CONSULTORIO EXTERNO
2020**

1. TODOS LOS SERVICIOS - HOSPITAL REGIONAL "MANUEL NUÑEZ BUTRÓN" PUNO - ANUAL 2020.....	5
2. PRINCIPALES CAUSAS DE MORBILIDAD NIÑO (0 - 11 AÑOS) EN CONSULTORIO EXTERNO	6
3. PRINCIPALES CAUSAS DE MORBILIDAD ADOLESCENTE (12 - 17 AÑOS) EN CONSULTORIO EXTERNO.....	7
4. PRINCIPALES CAUSAS DE MORBILIDAD JOVEN (18 - 29 AÑOS) EN CONSULTORIO EXTERNO	8
5. PRINCIPALES CAUSAS DE MORBILIDAD ADULTO (30 - 59 AÑOS) EN CONSULTORIO EXTERNO	9
6. PRINCIPALES CAUSAS DE MORBILIDAD ADULTO MAYOR (60 A MAS AÑOS) EN CONSULTORIO EXTERNO.....	10
7. SERVICIO DE MEDICINA GENERAL - HOSPITAL REGIONAL "MNB" PUNO - ANUAL 2020 ..	11
8. SERVICIO DE MEDICINA INTERNA - HOSPITAL REGIONAL "MNB" PUNO - ANUAL 2020..	12
9. SERVICIO DE NEUMOLOGÍA - HOSPITAL REGIONAL "MNB" PUNO - ANUAL 2020	13
10. SERVICIO DE CARDIOLOGÍA - HOSPITAL REGIONAL "MNB" PUNO - ANUAL 2020.....	14
11. SERVICIO DE NEUROLOGÍA - HOSPITAL REGIONAL "MNB" PUNO - ANUAL 2020	15
12. SERVICIO DE GASTROENTEROLOGÍA - HOSPITAL REGIONAL "MNB" PUNO - ANUAL 2020.....	16
13. SERVICIO DE NEFROLOGÍA - HOSPITAL REGIONAL "MNB" PUNO - ANUAL 2020	17
14. SERVICIO DE PSIQUIATRÍA - HOSPITAL REGIONAL "MNB" PUNO - ANUAL 2020	18
15. SERVICIO DE PSICOLOGÍA - HOSPITAL REGIONAL "MNB" PUNO - ANUAL 2020.....	19
16. SERVICIO DE ENDOCRINOLOGÍA - HOSPITAL REGIONAL "MNB" PUNO - ANUAL 2020....	20
17. SERVICIO DE DERMATOLOGÍA - HOSPITAL REGIONAL "MNB" PUNO - ANUAL 2020.....	21
18. SERVICIO DE MEDICINA ONCOLÓGICA - HOSPITAL REGIONAL "MNB" PUNO - ANUAL 2020.....	22



MINISTERIO DE SALUD
DIRECCIÓN REGIONAL DE SALUD PUNO
HOSPITAL REGIONAL "MANUEL NÚÑEZ BUTRÓN" - PUNO
UNIDAD DE ESTADÍSTICA E INFORMÁTICA



19. SERVICIO DE MEDICINA FÍSICA Y REHABILITACIÓN - HOSPITAL REGIONAL "MNB" PUNO - ANUAL 2020	23
20. SERVICIO DE ODONTOLOGÍA GENERAL - HOSPITAL REGIONAL "MNB" PUNO - ANUAL 2020.....	24
21. SERVICIO DE CIRUGÍA GENERAL - HOSPITAL REGIONAL "MNB" PUNO - ANUAL 2020	25
22. SERVICIO DE TRAUMATOLOGÍA - HOSPITAL REGIONAL "MNB" PUNO - ANUAL 2020	26
23. SERVICIO DE OFTALMOLOGÍA - HOSPITAL REGIONAL "MNB" PUNO - ANUAL 2020	27
24. SERVICIO DE OTORRINOLARINGOLOGÍA - HOSPITAL REGIONAL "MNB" PUNO - ANUAL 2020.....	28
25. SERVICIO DE UROLOGÍA - HOSPITAL REGIONAL "MNB" PUNO - ANUAL 2020.....	29
26. SERVICIO DE NEUROCIRUGÍA - HOSPITAL REGIONAL "MNB" PUNO - ANUAL 2020	30
27. SERVICIO DE PEDIATRÍA - HOSPITAL REGIONAL "MNB" PUNO - ANUAL 2020.....	31
28. SERVICIO DE GINECOLOGÍA - HOSPITAL REGIONAL "MNB" PUNO - ANUAL 2020.....	32
29. SERVICIO DE GINECO – OBSTETRICIA - HOSPITAL REGIONAL "MNB" PUNO - ANUAL 2020.....	33

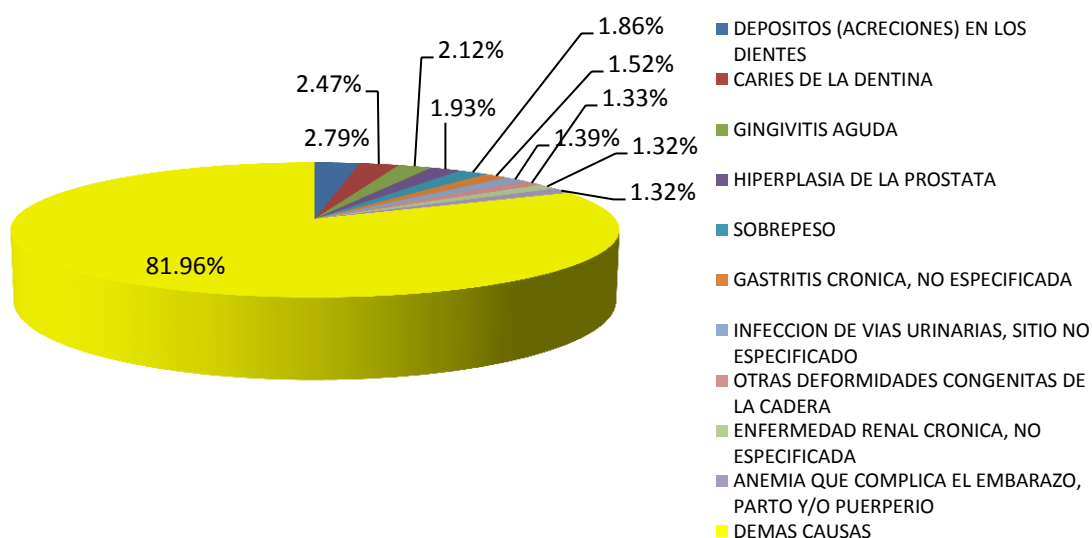


PRINCIPALES CAUSAS DE MORBILIDAD GENERAL EN CONSULTORIO EXTERNO
TODOS LOS SERVICIOS - HOSPITAL REGIONAL "MANUEL NUÑEZ BUTRÓN" PUNO - ANUAL 2020

N°	CÓDIGO	DESCRIPCIÓN	CASOS	M	F	%
1	K036	DEPOSITOS (ACRECIONES) EN LOS DIENTES	326	29	297	2.79%
2	K021	CARIES DE LA DENTINA	289	81	208	2.47%
3	K050	GINGIVITIS AGUDA	248	13	235	2.12%
4	N40X	HIPERPLASIA DE LA PROSTATA	225	222	3	1.93%
5	E660	SOBREPESO	217	47	170	1.86%
6	K295	GASTRITIS CRONICA, NO ESPECIFICADA	178	57	121	1.52%
7	N390	INFECCION DE VIAS URINARIAS, SITIO NO ESPECIFICADO	162	32	130	1.39%
8	Q658	OTRAS DEFORMIDADES CONGENITAS DE LA CADERA	155	53	102	1.33%
9	N189	ENFERMEDAD RENAL CRONICA, NO ESPECIFICADA	154	77	77	1.32%
10	O990	ANEMIA QUE COMPLICA EL EMBARAZO, PARTO Y/O PUERPERIO	154	1	153	1.32%
		DEMÁS CAUSAS	9575	3889	5686	81.96%
		TOTAL GENERAL	11683	4501	7182	100.00%

FUENTE: HISMINSA / UEI - HRMNB PUNO / ccq

PRINCIPALES CAUSAS DE MORBILIDAD GENERAL EN CONSULTORIO EXTERNO TODOS LOS SERVICIOS - HOSPITAL REGIONAL "MANUEL NUÑEZ BUTRON" PUNO - ANUAL 2020

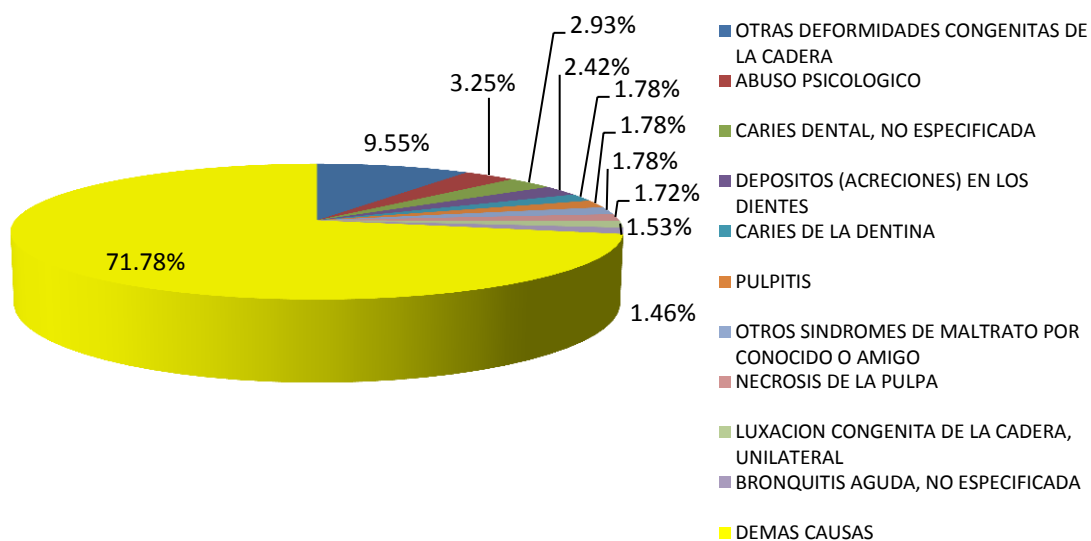


**PRINCIPALES CAUSAS DE MORBILIDAD NIÑO (0 - 11 AÑOS) EN CONSULTORIO EXTERNO
TODOS LOS SERVICIOS - HOSPITAL REGIONAL "MANUEL NUÑEZ BUTRÓN" PUNO - ANUAL 2020**

N°	CÓDIGO	DESCRIPCIÓN	CASOS	M	F	%
1	Q658	OTRAS DEFORMIDADES CONGENITAS DE LA CADERA	150	52	98	9.55%
2	T743	ABUSO PSICOLOGICO	51	29	22	3.25%
3	K029	CARIES DENTAL, NO ESPECIFICADA	46	26	20	2.93%
4	K036	DEPOSITOS (ACRECCIONES) EN LOS DIENTES	38	22	16	2.42%
5	K021	CARIES DE LA DENTINA	28	15	13	1.78%
6	K040	PULPITIS	28	18	10	1.78%
7	Y072	OTROS SINDROMES DE MALTRATO POR CONOCIDO O AMIGO	28	16	12	1.78%
8	K041	NECROSIS DE LA PULPA	27	14	13	1.72%
9	Q650	LUXACION CONGENITA DE LA CADERA, UNILATERAL	24	13	11	1.53%
10	J209	BRONQUITIS AGUDA, NO ESPECIFICADA	23	11	12	1.46%
		DEMÁS CAUSAS	1127	610	517	71.78%
		TOTAL GENERAL	1570	826	744	100.00%

FUENTE: HISMINSA / UEI - HRMNB PUNO / ccq

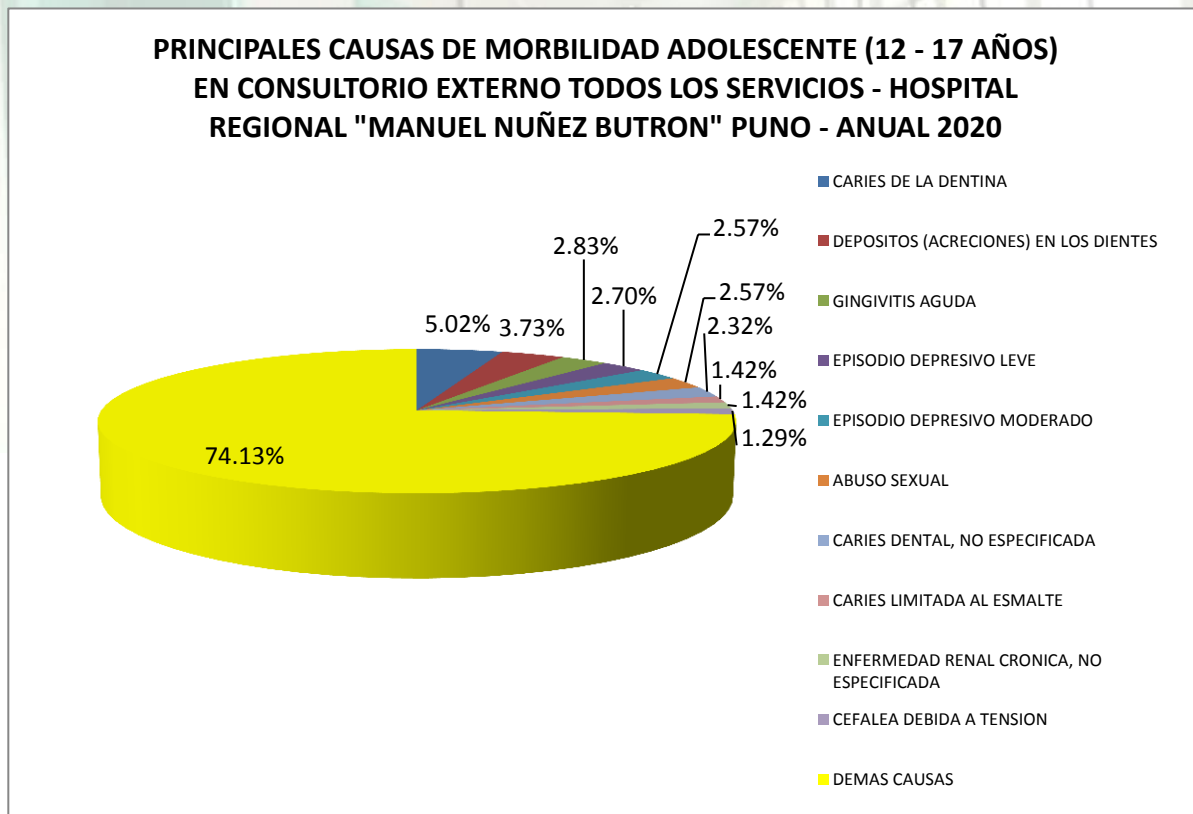
**PRINCIPALES CAUSAS DE MORBILIDAD NIÑOS (0 - 11 AÑOS) EN
CONSULTORIO EXTERNO TODOS LOS SERVICIOS - HOSPITAL REGIONAL
"MANUEL NUÑEZ BUTRON" PUNO - ANUAL 2020**



**PRINCIPALES CAUSAS DE MORBILIDAD ADOLESCENTE (12 - 17 AÑOS) EN CONSULTORIO EXTERNO
 TODOS LOS SERVICIOS - HOSPITAL REGIONAL "MANUEL NUÑEZ BUTRÓN" PUNO - ANUAL 2020**

N°	CÓDIGO	DESCRIPCIÓN	CASOS	M	F	%
1	K021	CARIES DE LA DENTINA	39	15	24	5.02%
2	K036	DEPOSITOS (ACRECIONES) EN LOS DIENTES	29	4	25	3.73%
3	K050	GINGIVITIS AGUDA	22	3	19	2.83%
4	F320	EPISODIO DEPRESIVO LEVE	21	9	12	2.70%
5	F321	EPISODIO DEPRESIVO MODERADO	20	6	14	2.57%
6	T742	ABUSO SEXUAL	20		20	2.57%
7	K029	CARIES DENTAL, NO ESPECIFICADA	18	5	13	2.32%
8	K020	CARIES LIMITADA AL ESMALTE	11	4	7	1.42%
9	N189	ENFERMEDAD RENAL CRONICA, NO ESPECIFICADA	11	11		1.42%
10	G442	CEFALEA DEBIDA A TENSION	10	3	7	1.29%
		DEMÁS CAUSAS	576	277	299	74.13%
		TOTAL GENERAL	777	337	440	100.00%

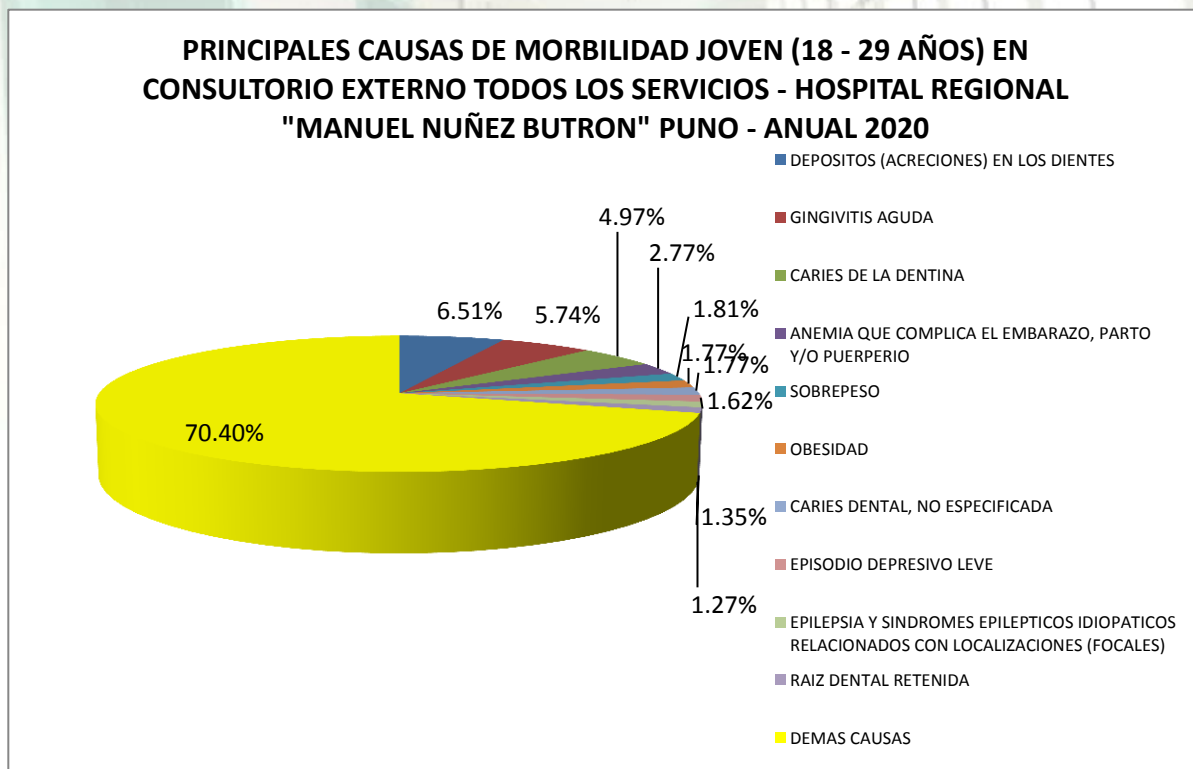
FUENTE: HISMINSA / UEI - HRMNB PUNO / ccq



**PRINCIPALES CAUSAS DE MORBILIDAD JOVEN (18 - 29 AÑOS) EN CONSULTORIO EXTERNO
TODOS LOS SERVICIOS - HOSPITAL REGIONAL "MANUEL NÚÑEZ BUTRÓN" PUNO - ANUAL 2020**

N°	CÓDIGO	DESCRIPCIÓN	CASOS	M	F	%
1	K036	DEPOSITOS (ACRECCIONES) EN LOS DIENTES	169	1	168	6.51%
2	K050	GINGIVITIS AGUDA	149	2	147	5.74%
3	K021	CARIES DE LA DENTINA	129	22	107	4.97%
4	O990	ANEMIA QUE COMPLICHA EL EMBARAZO, PARTO Y/O PUERPERIO	72		72	2.77%
5	E660	SOBREPESO	47	6	41	1.81%
6	E669	OBESIDAD	46	3	43	1.77%
7	K029	CARIES DENTAL, NO ESPECIFICADA	46	1	45	1.77%
8	F320	EPISODIO DEPRESIVO LEVE	42	16	26	1.62%
9	G400	EPILEPSIA Y SINDROMES EPILEPTICOS IDIOPATICOS RELACIONADOS CON LOCALIZACIONES (FOCALES)	35	12	23	1.35%
10	K083	RAIZ DENTAL RETENIDA	33	4	29	1.27%
		DEMÁS CAUSAS	1827	671	1156	70.40%
		TOTAL GENERAL	2595	738	1857	100.00%

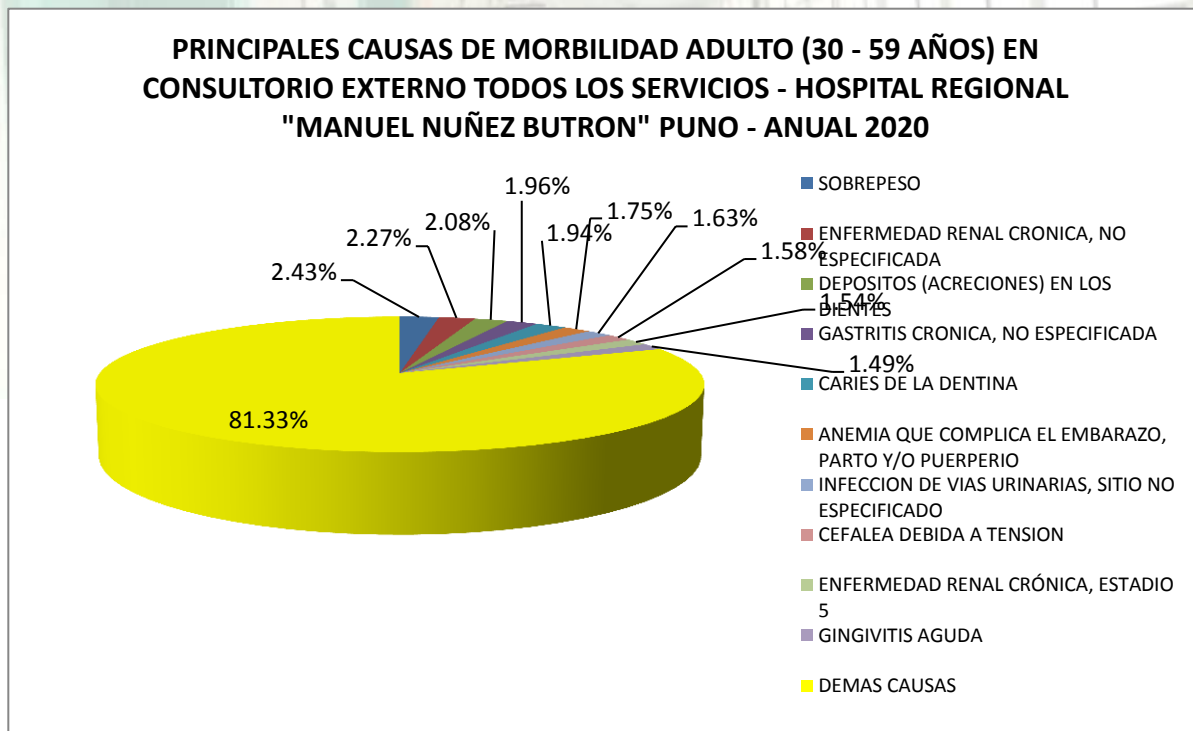
FUENTE: HISMINSA / UEI - HRMNB PUNO / cqc



**PRINCIPALES CAUSAS DE MORBILIDAD ADULTO (30 - 59 AÑOS) EN CONSULTORIO EXTERNO
TODOS LOS SERVICIOS - HOSPITAL REGIONAL "MANUEL NÚÑEZ BUTRÓN" PUNO - ANUAL 2020**

N°	CÓDIGO	DESCRIPCIÓN	CASOS	M	F	%
1	E660	SOBREPESO	103	20	83	2.43%
2	N189	ENFERMEDAD RENAL CRONICA, NO ESPECIFICADA	96	51	45	2.27%
3	K036	DEPOSITOS (ACRECCIONES) EN LOS DIENTES	88	2	86	2.08%
4	K295	GASTRITIS CRONICA, NO ESPECIFICADA	83	28	55	1.96%
5	K021	CARIES DE LA DENTINA	82	20	62	1.94%
6	O990	ANEMIA QUE COMPLICA EL EMBARAZO, PARTO Y/O PUERPERIO	74		74	1.75%
7	N390	INFECCION DE VIAS URINARIAS, SITIO NO ESPECIFICADO	69	12	57	1.63%
8	G442	CEFALEA DEBIDA A TENSION	67	13	54	1.58%
9	N185	ENFERMEDAD RENAL CRÓNICA, ESTADIO 5	65	34	31	1.54%
10	K050	GINGIVITIS AGUDA	63		63	1.49%
		DEMÁS CAUSAS	3441	1197	2244	81.33%
		TOTAL GENERAL	4231	1377	2854	100.00%

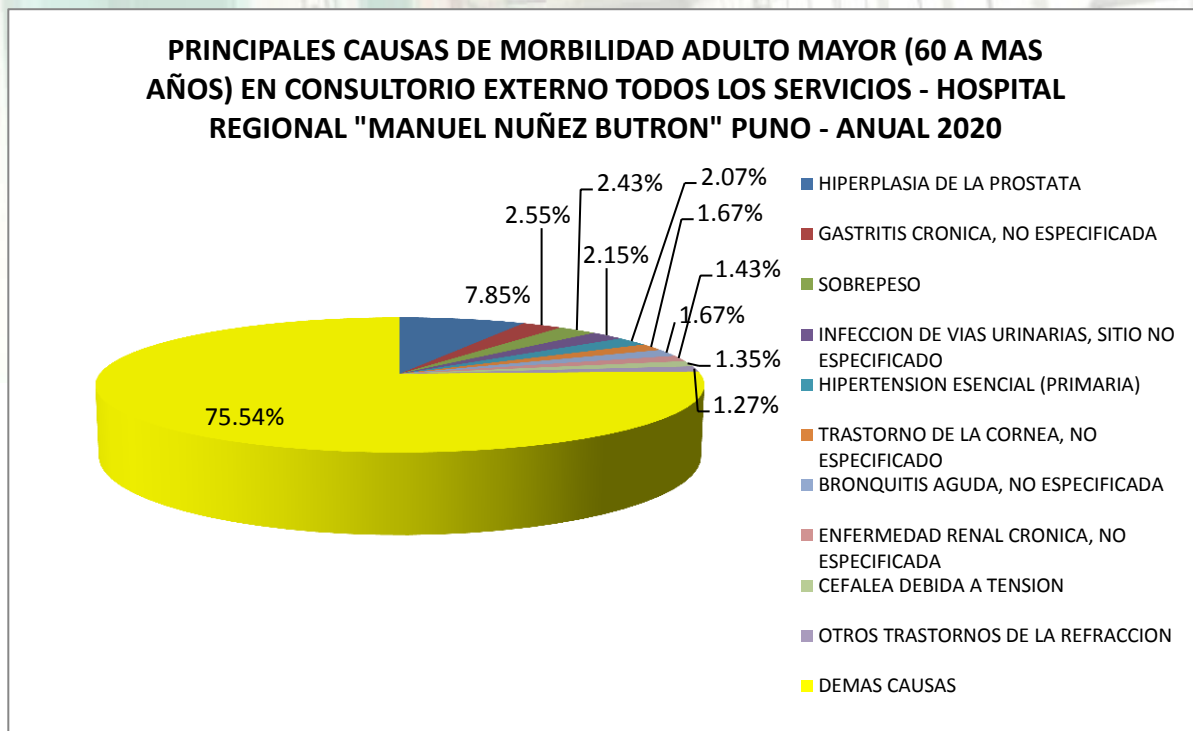
FUENTE: HISMINSA / UEI - HRMNB PUNO / cq



PRINCIPALES CAUSAS DE MORBILIDAD ADULTO MAYOR (60 A MAS AÑOS) EN CONSULTORIO EXTERNO
TODOS LOS SERVICIOS - HOSPITAL REGIONAL "MANUEL NUÑEZ BUTRÓN" PUNO - ANUAL 2020

N°	CÓDIGO	DESCRIPCIÓN	CASOS	M	F	%
1	N40X	HIPERPLASIA DE LA PROSTATA	197	195	2	7.85%
2	K295	GASTRITIS CRONICA, NO ESPECIFICADA	64	20	44	2.55%
3	E660	SOBREPESO	61	17	44	2.43%
4	N390	INFECCION DE VIAS URINARIAS, SITIO NO ESPECIFICADO	54	16	38	2.15%
5	I10X	HIPERTENSION ESENCIAL (PRIMARIA)	52	22	30	2.07%
6	H189	TRASTORNO DE LA CORNEA, NO ESPECIFICADO	42	20	22	1.67%
7	J209	BRONQUITIS AGUDA, NO ESPECIFICADA	42	24	18	1.67%
8	N189	ENFERMEDAD RENAL CRONICA, NO ESPECIFICADA	36	15	21	1.43%
9	G442	CEFALEA DEBIDA A TENSION	34	13	21	1.35%
10	H526	OTROS TRASTORNOS DE LA REFRACCION	32	17	15	1.27%
		DEMÁS CAUSAS	1896	864	1032	75.54%
		TOTAL GENERAL	2510	1223	1287	100.00%

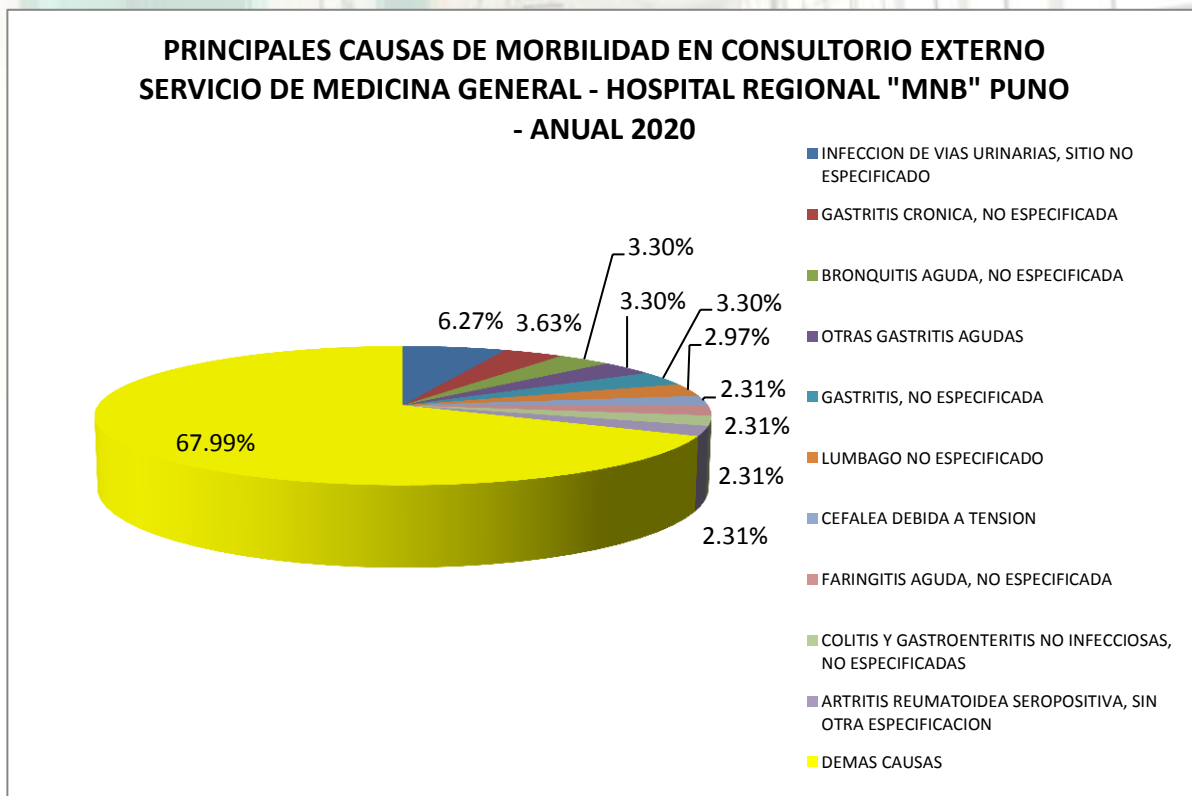
FUENTE: HISMINSA / UEI - HRMNB PUNO / ccq



PRINCIPALES CAUSAS DE MORBILIDAD EN CONSULTORIO EXTERNO
SERVICIO DE MEDICINA GENERAL - HOSPITAL REGIONAL "MNB" PUNO - ANUAL 2020

N°	CÓDIGO	DESCRIPCIÓN	CASOS	M	F	%
1	N390	INFECCION DE VIAS URINARIAS, SITIO NO ESPECIFICADO	19	1	18	6.27%
2	K295	GASTRITIS CRONICA, NO ESPECIFICADA	11	2	9	3.63%
3	J209	BRONQUITIS AGUDA, NO ESPECIFICADA	10	3	7	3.30%
4	K291	OTRAS GASTRITIS AGUDAS	10	3	7	3.30%
5	K297	GASTRITIS, NO ESPECIFICADA	10	3	7	3.30%
6	M545	LUMBAGO NO ESPECIFICADO	9	4	5	2.97%
7	G442	CEFALEA DEBIDA A TENSION	7	1	6	2.31%
8	J029	FARINGITIS AGUDA, NO ESPECIFICADA	7	4	3	2.31%
9	K529	COLITIS Y GASTROENTERITIS NO INFECCIOSAS, NO ESPECIFICADAS	7	2	5	2.31%
10	M059	ARTRITIS REUMATOIDEA SEROPOSITIVA, SIN OTRA ESPECIFICACION	7	1	6	2.31%
		DEMÁS CAUSAS	206	77	129	67.99%
		TOTAL GENERAL	303	101	202	100.00%

FUENTE: HISMINSA / UEI - HRMNB PUNO / cqc

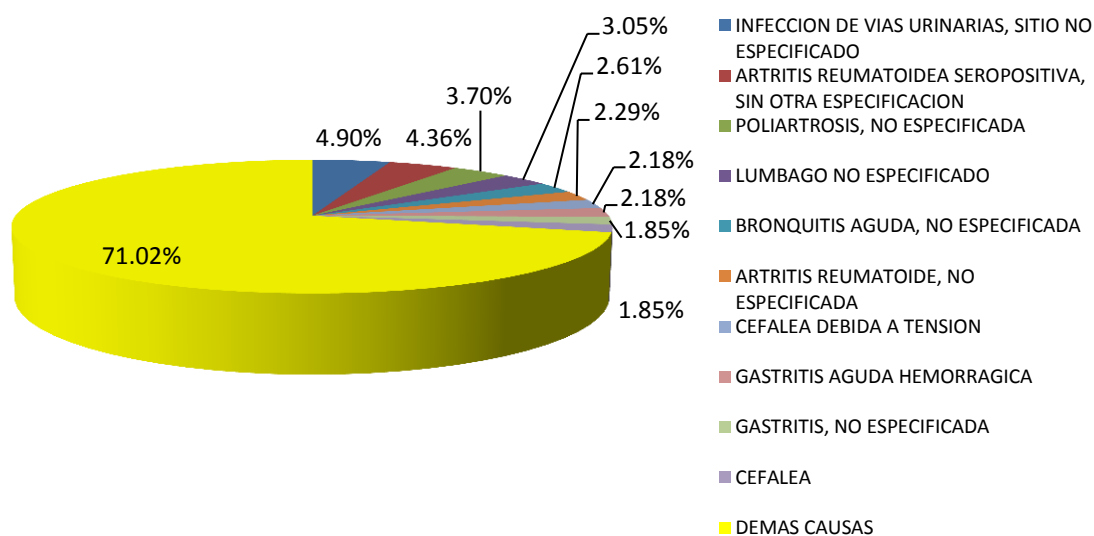


PRINCIPALES CAUSAS DE MORBILIDAD EN CONSULTORIO EXTERNO
SERVICIO DE MEDICINA INTERNA - HOSPITAL REGIONAL "MNB" PUNO - ANUAL 2020

N°	CÓDIGO	DESCRIPCIÓN	CASOS	M	F	%
1	N390	INFECCION DE VIAS URINARIAS, SITIO NO ESPECIFICADO	45	6	39	4.90%
2	M059	ARTRITIS REUMATOIDEA SEROPOSITIVA, SIN OTRA ESPECIFICACION	40	7	33	4.36%
3	M159	POLIARTROSIS, NO ESPECIFICADA	34	8	26	3.70%
4	M545	LUMBAGO NO ESPECIFICADO	28	9	19	3.05%
5	J209	BRONQUITIS AGUDA, NO ESPECIFICADA	24	11	13	2.61%
6	M069	ARTRITIS REUMATOIDE, NO ESPECIFICADA	21	5	16	2.29%
7	G442	CEFALEA DEBIDA A TENSION	20	6	14	2.18%
8	K290	GASTRITIS AGUDA HEMORRAGICA	20	8	12	2.18%
9	K297	GASTRITIS, NO ESPECIFICADA	17	6	11	1.85%
10	R51X	CEFALEA	17	9	8	1.85%
		DEMÁS CAUSAS	652	253	399	71.02%
		TOTAL GENERAL	918	328	590	100.00%

FUENTE: HISMINSA / UEI - HRMNB PUNO / cqc

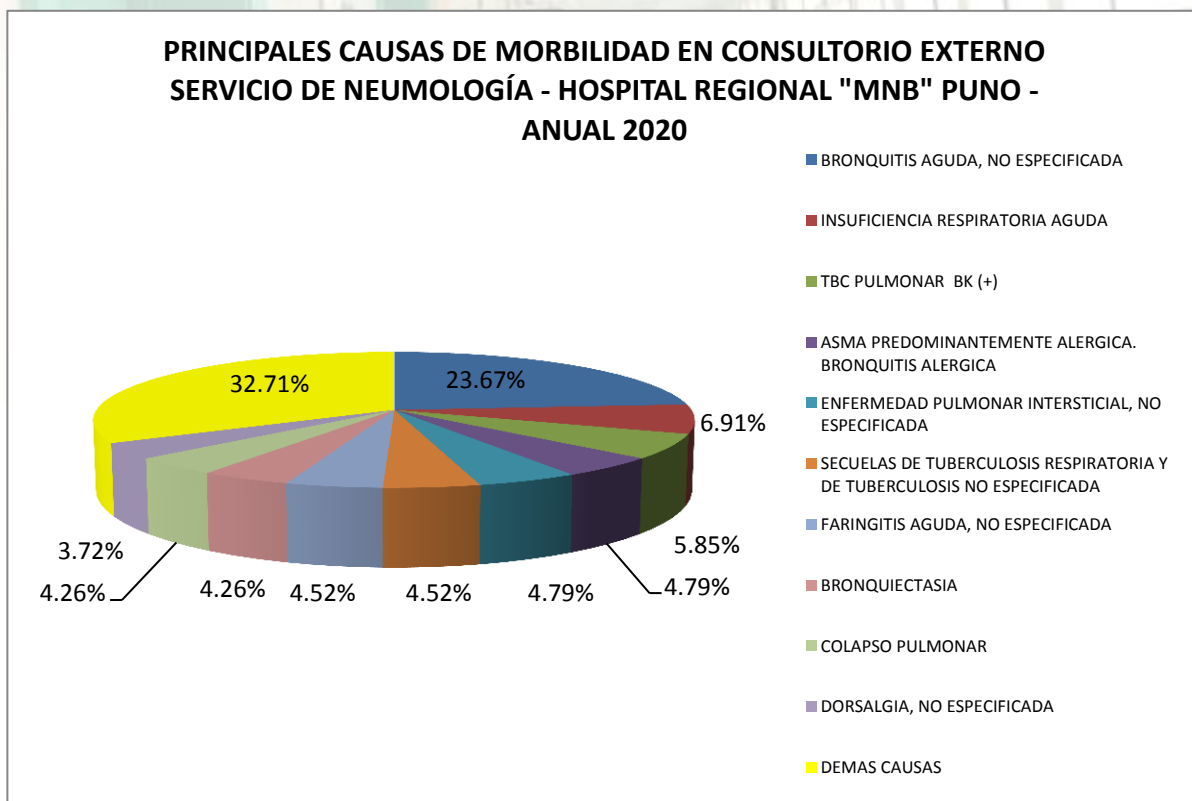
PRINCIPALES CAUSAS DE MORBILIDAD EN CONSULTORIO EXTERNO
SERVICIO DE MEDICINA INTERNA - HOSPITAL REGIONAL "MNB" PUNO
- ANUAL 2020



PRINCIPALES CAUSAS DE MORBILIDAD EN CONSULTORIO EXTERNO
SERVICIO DE NEUMOLOGÍA - HOSPITAL REGIONAL "MNB" PUNO - ANUAL 2020

N°	CÓDIGO	DESCRIPCIÓN	CASOS	M	F	%
1	J209	BRONQUITIS AGUDA, NO ESPECIFICADA	89	37	52	23.67%
2	J960	INSUFICIENCIA RESPIRATORIA AGUDA	26	15	11	6.91%
3	A150	TBC PULMONAR BK (+)	22	14	8	5.85%
4	J450	ASMA PREDOMINANTEMENTE ALERGICA. BRONQUITIS ALERGICA	18	8	10	4.79%
5	J849	ENFERMEDAD PULMONAR INTERSTICIAL, NO ESPECIFICADA	18	14	4	4.79%
6	B909	SECUELAS DE TUBERCULOSIS RESPIRATORIA Y DE TUBERCULOSIS NO ESPECIFICADA	17	14	3	4.52%
7	J029	FARINGITIS AGUDA, NO ESPECIFICADA	17	5	12	4.52%
8	J47X	BRONQUIECTASIA	16	12	4	4.26%
9	J981	COLAPSO PULMONAR	16	5	11	4.26%
10	M549	DORSALGIA, NO ESPECIFICADA	14	4	10	3.72%
		DEMÁS CAUSAS	123	58	65	32.71%
		TOTAL GENERAL	376	186	190	100.00%

FUENTE: HISMINSA / UEI - HRMNB PUNO / cqc

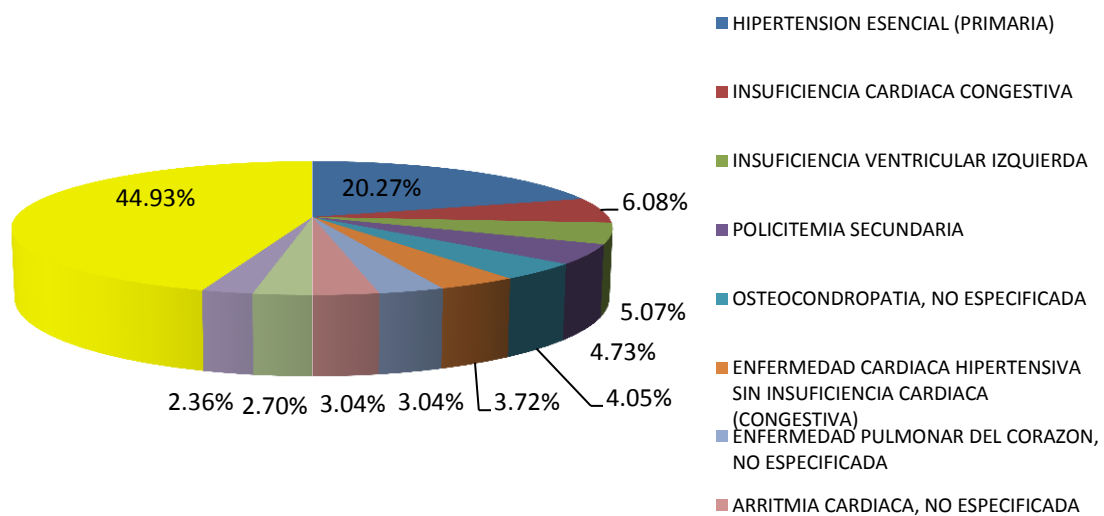


PRINCIPALES CAUSAS DE MORBILIDAD EN CONSULTORIO EXTERNO
SERVICIO DE CARDIOLOGÍA - HOSPITAL REGIONAL "MNB" PUNO - ANUAL 2020

N°	CÓDIGO	DESCRIPCIÓN	CASOS	M	F	%
1	I10X	HIPERTENSION ESENCIAL (PRIMARIA)	60	25	35	20.27%
2	I500	INSUFICIENCIA CARDIACA CONGESTIVA	18	10	8	6.08%
3	I501	INSUFICIENCIA VENTRICULAR IZQUIERDA	15	4	11	5.07%
4	D751	POLICITEMIA SECUNDARIA	14	8	6	4.73%
5	M939	OSTEOCONDROPATIA, NO ESPECIFICADA	12	6	6	4.05%
6	I119	ENFERMEDAD CARDIACA HIPERTENSIVA SIN INSUFICIENCIA CARDIACA (CONGESTIVA)	11	1	10	3.72%
7	I279	ENFERMEDAD PULMONAR DEL CORAZON, NO ESPECIFICADA	9	1	8	3.04%
8	I499	ARRITMIA CARDIACA, NO ESPECIFICADA	9	3	6	3.04%
9	I272	OTRAS HIPERTENSIONES PULMONARES SECUNDARIAS	8	3	5	2.70%
10	I340	INSUFICIENCIA (DE LA VALVULA) MITRAL	7	2	5	2.36%
		DEMÁS CAUSAS	133	49	84	44.93%
		TOTAL GENERAL	296	112	184	100.00%

FUENTE: HISMINSA / UEI - HRMNB PUNO / cqc

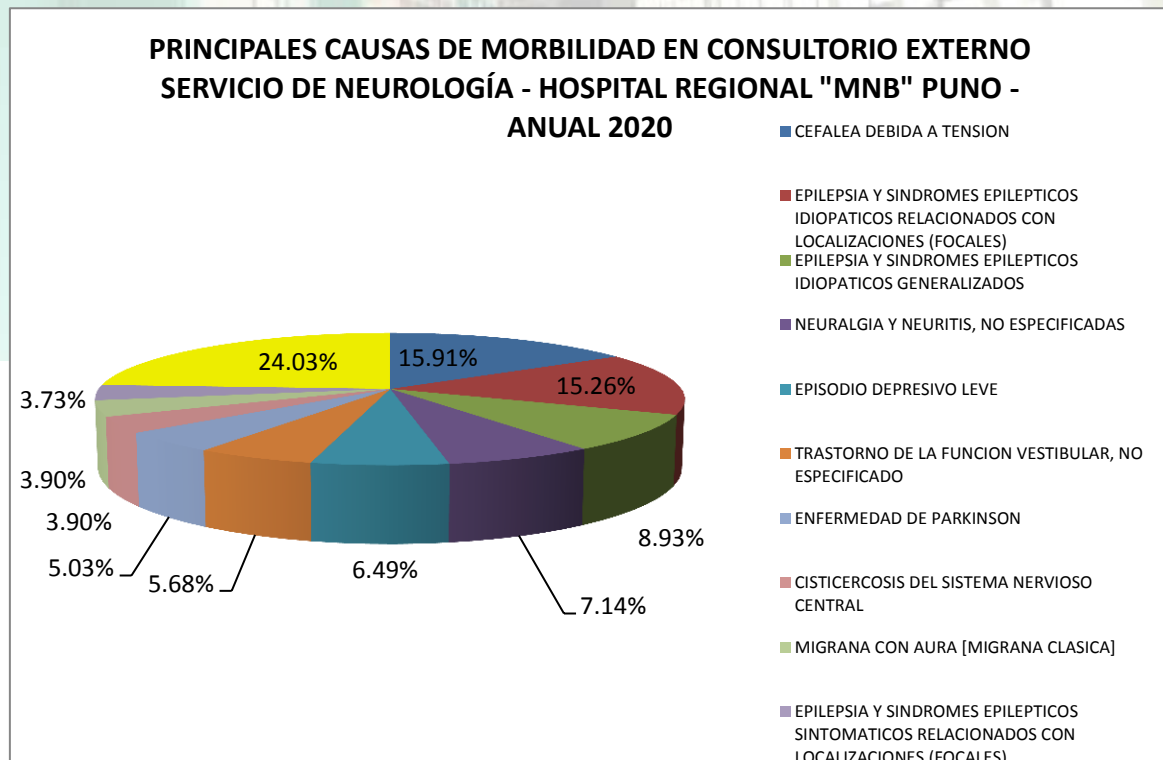
PRINCIPALES CAUSAS DE MORBILIDAD EN CONSULTORIO EXTERNO
SERVICIO DE CARDIOLOGÍA - HOSPITAL REGIONAL "MNB" PUNO -
ANUAL 2020



PRINCIPALES CAUSAS DE MORBILIDAD EN CONSULTORIO EXTERNO
SERVICIO DE NEUROLOGÍA - HOSPITAL REGIONAL "MNB" PUNO - ANUAL 2020

N°	CÓDIGO	DESCRIPCIÓN	CASOS	M	F	%
1	G442	CEFALEA DEBIDA A TENSION	98	26	72	15.91%
2	G400	EPILEPSIA Y SINDROMES EPILEPTICOS IDIOPATICOS RELACIONADOS CON LOCALIZACIONES (FOCALES)	94	40	54	15.26%
3	G403	EPILEPSIA Y SINDROMES EPILEPTICOS IDIOPATICOS GENERALIZADOS	55	31	24	8.93%
4	M792	NEURALGIA Y NEURITIS, NO ESPECIFICADAS	44	17	27	7.14%
5	F320	EPISODIO DEPRESIVO LEVE	40	17	23	6.49%
6	H819	TRASTORNO DE LA FUNCION VESTIBULAR, NO ESPECIFICADO	35	16	19	5.68%
7	G20X	ENFERMEDAD DE PARKINSON	31	19	12	5.03%
8	B690	CISTICERCOSIS DEL SISTEMA NERVIOSO CENTRAL	24	11	13	3.90%
9	G431	MIGRANA CON AURA [MIGRANA CLASICA]	24	3	21	3.90%
10	G402	EPILEPSIA Y SINDROMES EPILEPTICOS SINTOMATICOS RELACIONADOS CON LOCALIZACIONES (FOCALES)	23	10	13	3.73%
		DEMÁS CAUSAS	148	78	70	24.03%
		TOTAL GENERAL	616	268	348	100.00%

FUENTE: HISMINSA / UEI - HRMNB PUNO / cqç

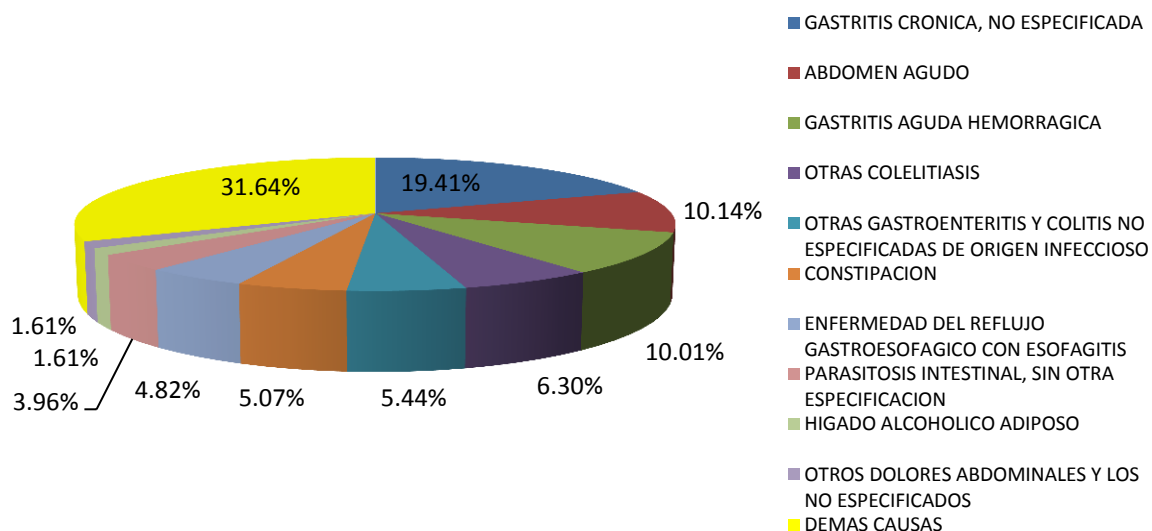


PRINCIPALES CAUSAS DE MORBILIDAD EN CONSULTORIO EXTERNO
SERVICIO DE GASTROENTEROLOGÍA - HOSPITAL REGIONAL "MNB" PUNO - ANUAL 2020

N°	CÓDIGO	DESCRIPCIÓN	CASOS	M	F	%
1	K295	GASTRITIS CRONICA, NO ESPECIFICADA	157	51	106	19.41%
2	R100	ABDOMEN AGUDO	82	28	54	10.14%
3	K290	GASTRITIS AGUDA HEMORRAGICA	81	29	52	10.01%
4	K808	OTRAS COLELITIASIS	51	15	36	6.30%
5	A090	OTRAS GASTROENTERITIS Y COLITIS NO ESPECIFICADAS DE ORIGEN INFECCIOSO	44	16	28	5.44%
6	K590	CONSTIPACION	41	11	30	5.07%
7	K210	ENFERMEDAD DEL REFLUJO GASTROESOFAGICO CON ESOFAGITIS	39	17	22	4.82%
8	B829	PARASITOSIS INTESTINAL, SIN OTRA ESPECIFICACION	32	14	18	3.96%
9	K700	HIGADO ALCOHOLICO ADIPOSO	13	6	7	1.61%
10	R104	OTROS DOLORES ABDOMINALES Y LOS NO ESPECIFICADOS	13	6	7	1.61%
		DEMÁS CAUSAS	256	107	149	31.64%
		TOTAL GENERAL	809	300	509	100.00%

FUENTE: HISMINSA / UEI - HRMNB PUNO / ccq

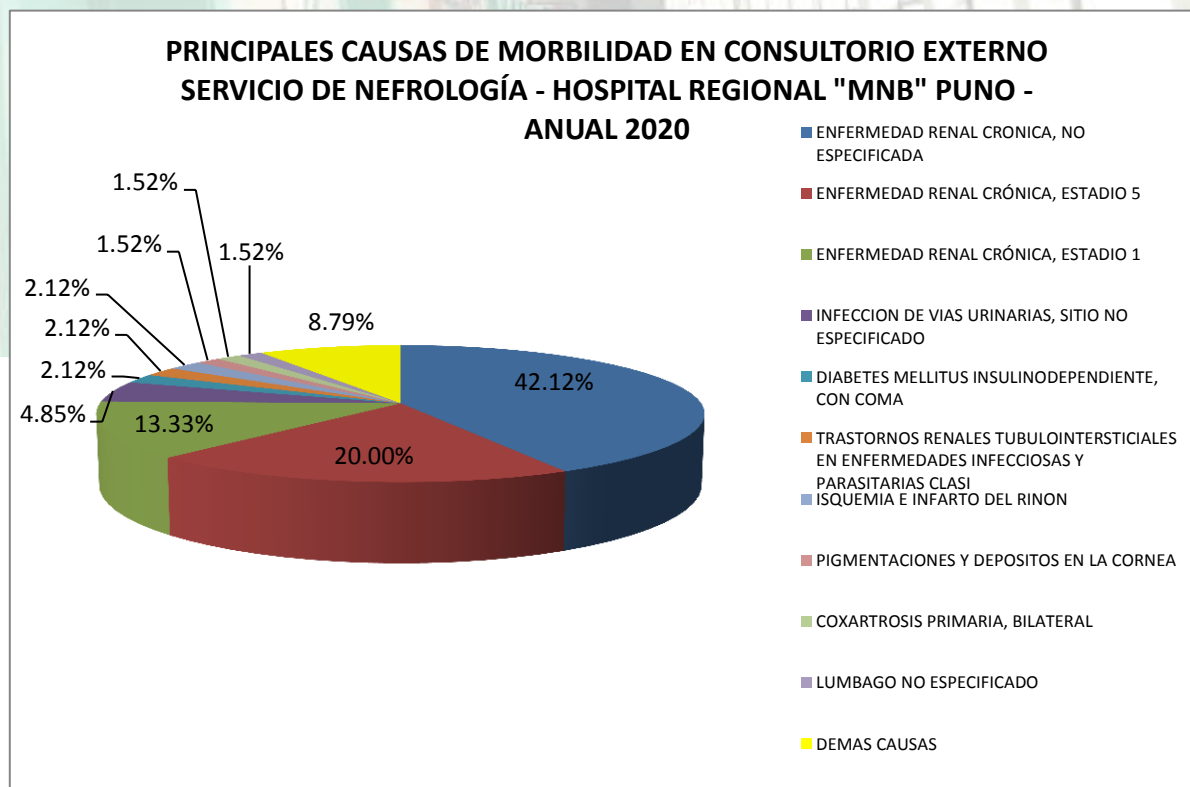
PRINCIPALES CAUSAS DE MORBILIDAD EN CONSULTORIO EXTERNO
SERVICIO DE GASTROENTEROLOGÍA - HOSPITAL REGIONAL "MNB"
PUNO - ANUAL 2020



PRINCIPALES CAUSAS DE MORBILIDAD EN CONSULTORIO EXTERNO
SERVICIO DE NEFROLOGÍA - HOSPITAL REGIONAL "MNB" PUNO - ANUAL 2020

N°	CÓDIGO	DESCRIPCIÓN	CASOS	M	F	%
1	N189	ENFERMEDAD RENAL CRONICA, NO ESPECIFICADA	139	68	71	42.12%
2	N185	ENFERMEDAD RENAL CRÓNICA, ESTADIO 5	66	30	36	20.00%
3	N181	ENFERMEDAD RENAL CRÓNICA, ESTADIO 1	44	20	24	13.33%
4	N390	INFECCION DE VIAS URINARIAS, SITIO NO ESPECIFICADO	16	5	11	4.85%
5	E100	DIABETES MELLITUS INSULINODEPENDIENTE, CON COMA	7	7		2.12%
6	N160	TRASTORNOS RENALES TUBULOINTERSTICIALES EN ENFERMEDADES INFECCIOSAS Y PARASITARIAS CLASI	7	3	4	2.12%
7	N280	ISQUEMIA E INFARTO DEL RINON	7	4	3	2.12%
8	H180	PIGMENTACIONES Y DEPOSITOS EN LA CORNEA	5	4	1	1.52%
9	M160	COXARTROSIS PRIMARIA, BILATERAL	5	3	2	1.52%
10	M545	LUMBAGO NO ESPECIFICADO	5	3	2	1.52%
		DEMÁS CAUSAS	29	9	20	8.79%
		TOTAL GENERAL	330	156	174	100.00%

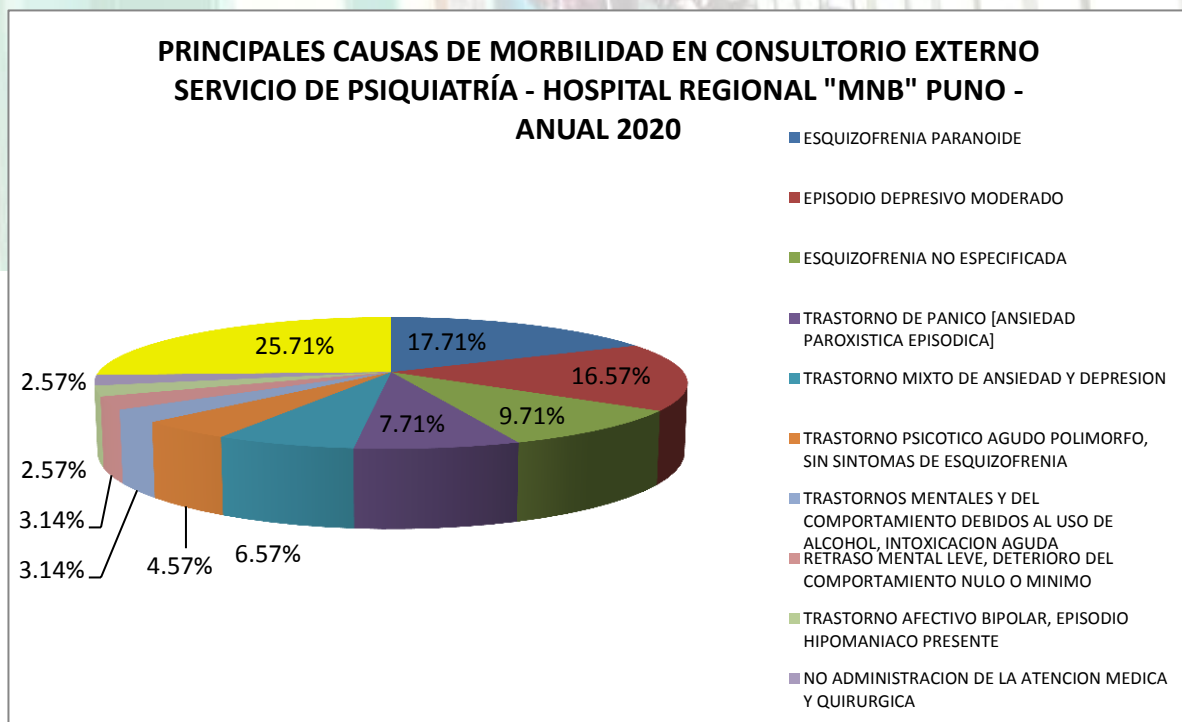
FUENTE: HISMINSA / UEI - HRMNB PUNO / cqc



PRINCIPALES CAUSAS DE MORBILIDAD EN CONSULTORIO EXTERNO
SERVICIO DE PSIQUIATRÍA - HOSPITAL REGIONAL "MNB" PUNO - ANUAL 2020

N°	CÓDIGO	DESCRIPCIÓN	CASOS	M	F	%
1	F200	ESQUIZOFRENIA PARANOIDE	62	38	24	17.71%
2	F321	EPISODIO DEPRESIVO MODERADO	58	15	43	16.57%
3	F209	ESQUIZOFRENIA NO ESPECIFICADA	34	25	9	9.71%
4	F410	TRASTORNO DE PANICO [ANSIEDAD PAROXISTICA EPISODICA]	27	11	16	7.71%
5	F412	TRASTORNO MIXTO DE ANSIEDAD Y DEPRESION	23	10	13	6.57%
6	F230	TRASTORNO PSICOTICO AGUDO POLIMORFO, SIN SINTOMAS DE ESQUIZOFRENIA	16	6	10	4.57%
7	F100	TRASTORNOS MENTALES Y DEL COMPORTAMIENTO DEBIDOS AL USO DE ALCOHOL, INTOXICACION AGUDA	11	9	2	3.14%
8	F700	RETRASO MENTAL LEVE, DETERIORO DEL COMPORTAMIENTO NULO O MINIMO	11	7	4	3.14%
9	F310	TRASTORNO AFECTIVO BIPOLAR, EPISODIO HIPOMANIACO PRESENTE	9	4	5	2.57%
10	Y66X	NO ADMINISTRACION DE LA ATENCION MEDICA Y QUIRURGICA	9	6	3	2.57%
		DEMÁS CAUSAS	90	39	51	25.71%
		TOTAL GENERAL	350	170	180	100.00%

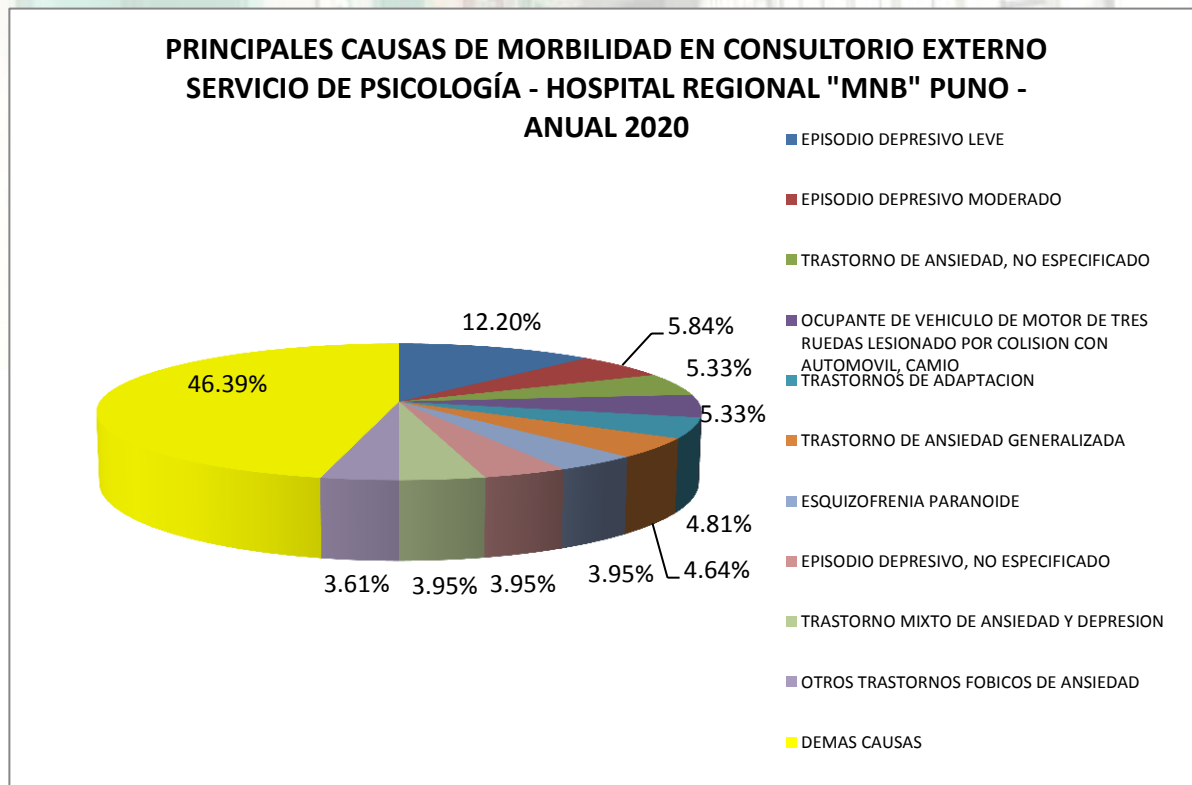
FUENTE: HISMINSA / UEI - HRMNB PUNO / cqg



PRINCIPALES CAUSAS DE MORBILIDAD EN CONSULTORIO EXTERNO
SERVICIO DE PSICOLOGÍA - HOSPITAL REGIONAL "MNB" PUNO - ANUAL 2020

N°	CÓDIGO	DESCRIPCIÓN	CASOS	M	F	%
1	F320	EPISODIO DEPRESIVO LEVE	71	28	43	12.20%
2	F321	EPISODIO DEPRESIVO MODERADO	34	7	27	5.84%
3	F419	TRASTORNO DE ANSIEDAD, NO ESPECIFICADO	31	8	23	5.33%
4	V331	OCUPANTE DE VEHICULO DE MOTOR DE TRES RUEDAS LESIONADO POR COLISION CON AUTOMOVIL, CAMIO	31	25	6	5.33%
5	F432	TRASTORNOS DE ADAPTACION	28	9	19	4.81%
6	F411	TRASTORNO DE ANSIEDAD GENERALIZADA	27	13	14	4.64%
7	F200	ESQUIZOFRENIA PARANOIDE	23	12	11	3.95%
8	F329	EPISODIO DEPRESIVO, NO ESPECIFICADO	23	12	11	3.95%
9	F412	TRASTORNO MIXTO DE ANSIEDAD Y DEPRESION	23	9	14	3.95%
10	F408	OTROS TRASTORNOS FOBICOS DE ANSIEDAD	21	10	11	3.61%
		DEMÁS CAUSAS	270	126	144	46.39%
		TOTAL GENERAL	582	259	323	100.00%

FUENTE: HISMINSA / UEI - HRMNB PUNO / cq

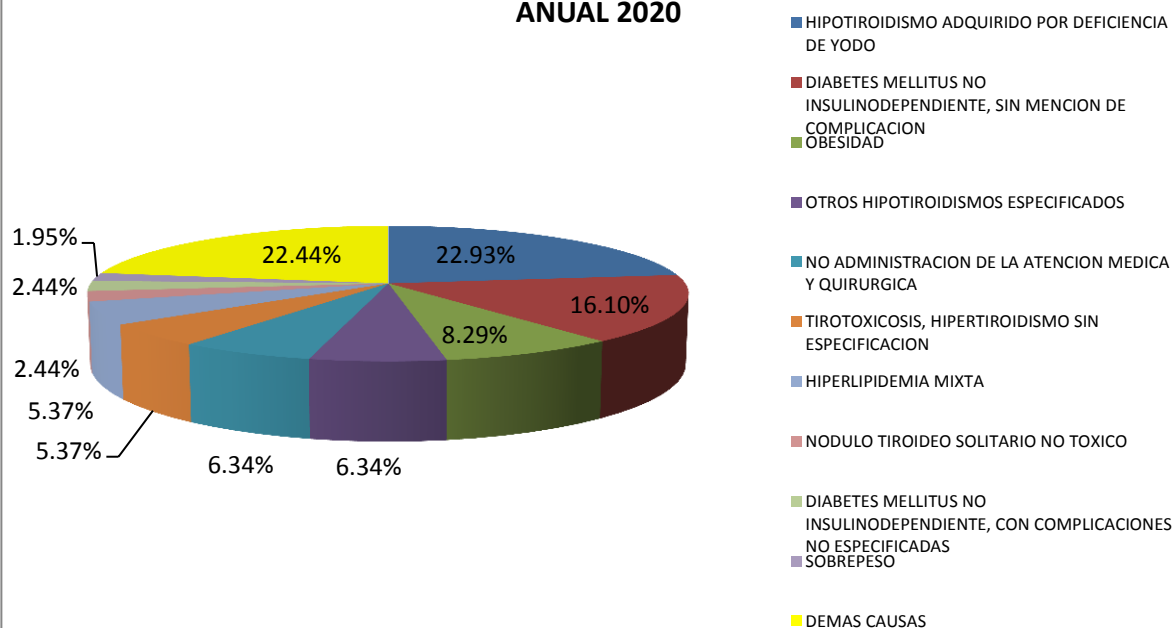


PRINCIPALES CAUSAS DE MORBILIDAD EN CONSULTORIO EXTERNO
SERVICIO DE ENDOCRINOLOGÍA - HOSPITAL REGIONAL "MNB" PUNO - ANUAL 2020

N°	CÓDIGO	DESCRIPCIÓN	CASOS	M	F	%
1	E039	HIPOTIROIDISMO ADQUIRIDO POR DEFICIENCIA DE YODO	47	10	37	22.93%
2	E119	DIABETES MELLITUS NO INSULINODEPENDIENTE, SIN MENCION DE COMPLICACION	33	14	19	16.10%
3	E669	OBESIDAD	17	2	15	8.29%
4	E038	OTROS HIPOTIROIDISMOS ESPECIFICADOS	13		13	6.34%
5	Y66X	NO ADMINISTRACION DE LA ATENCION MEDICA Y QUIRURGICA	13	5	8	6.34%
6	E059	TIROTOXICOSIS, HIPERTIROIDISMO SIN ESPECIFICACION	11	1	10	5.37%
7	E782	HIPERLIPIDEMIA MIXTA	11	11		5.37%
8	E041	NODULO TIROIDEO SOLITARIO NO TOXICO	5		5	2.44%
9	E118	DIABETES MELLITUS NO INSULINODEPENDIENTE, CON COMPLICACIONES NO ESPECIFICADAS	5	3	2	2.44%
10	E660	SOBREPESO	4		4	1.95%
		DEMÁS CAUSAS	46	14	32	22.44%
		TOTAL GENERAL	205	60	145	100.00%

FUENTE: HISMINSA / UEI - HRMNB PUNO / cqc

PRINCIPALES CAUSAS DE MORBILIDAD EN CONSULTORIO EXTERNO
SERVICIO DE ENDOCRINOLOGÍA - HOSPITAL REGIONAL "MNB" PUNO -
ANUAL 2020

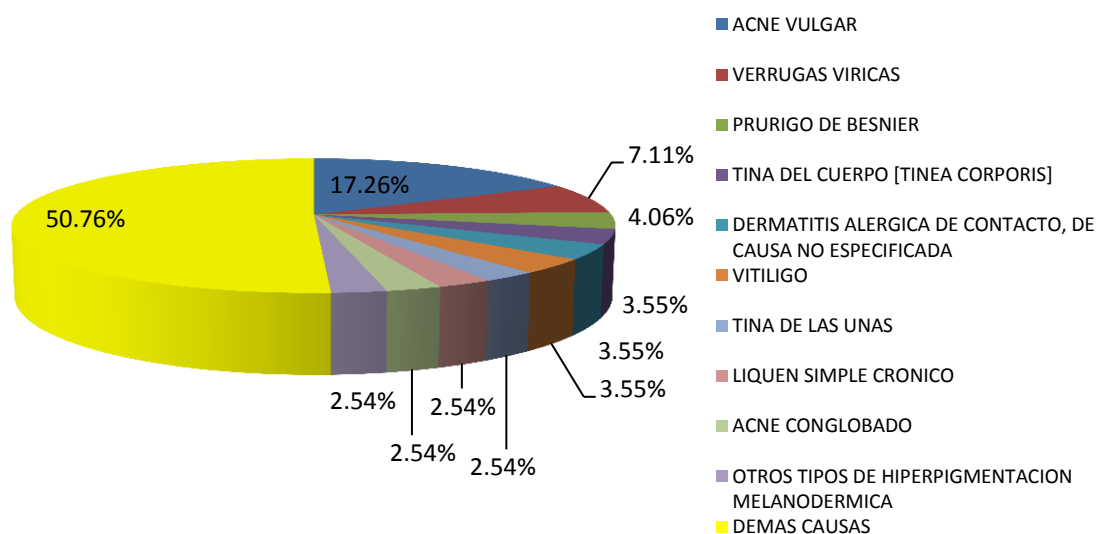


PRINCIPALES CAUSAS DE MORBILIDAD EN CONSULTORIO EXTERNO
SERVICIO DE DERMATOLOGÍA - HOSPITAL REGIONAL "MNB" PUNO - ANUAL 2020

N°	CÓDIGO	DESCRIPCIÓN	CASOS	M	F	%
1	L700	ACNE VULGAR	34	13	21	17.26%
2	B07X	VERRUGAS VIRICAS	14	11	3	7.11%
3	L200	PRURIGO DE BESNIER	8	4	4	4.06%
4	B354	TINA DEL CUERPO [TINEA CORPORIS]	7	5	2	3.55%
5	L239	DERMATITIS ALERGICA DE CONTACTO, DE CAUSA NO ESPECIFICADA	7	2	5	3.55%
6	L80X	VITILIGO	7	2	5	3.55%
7	B351	TINA DE LAS UNAS	5		5	2.54%
8	L280	LIQUEN SIMPLE CRONICO	5	3	2	2.54%
9	L701	ACNE CONGLOBADO	5	2	3	2.54%
10	L814	OTROS TIPOS DE HIPERPIGMENTACION MELANODERMICA	5	2	3	2.54%
		DEMÁS CAUSAS	100	50	50	50.76%
		TOTAL GENERAL	197	94	103	100.00%

FUENTE: HISMINSA / UEI - HRMNB PUNO / cqc

PRINCIPALES CAUSAS DE MORBILIDAD EN CONSULTORIO EXTERNO
SERVICIO DE DERMATOLOGÍA - HOSPITAL REGIONAL "MNB" PUNO -
ANUAL 2020

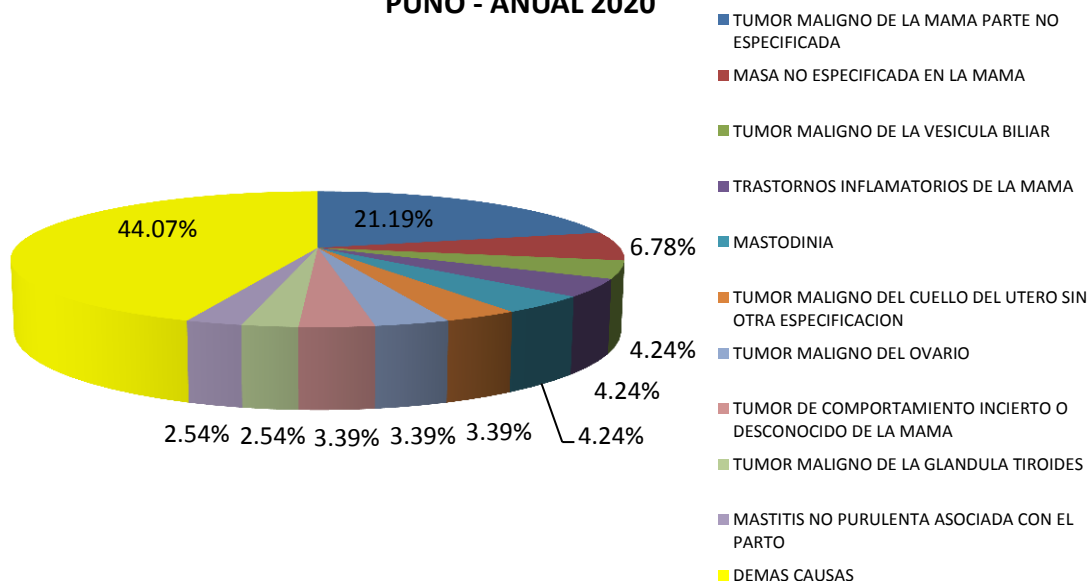


PRINCIPALES CAUSAS DE MORBILIDAD EN CONSULTORIO EXTERNO
SERVICIO DE MEDICINA ONCOLÓGICA - HOSPITAL REGIONAL "MNB" PUNO - ANUAL 2020

N°	CÓDIGO	DESCRIPCIÓN	CASOS	M	F	%
1	C509	TUMOR MALIGNO DE LA MAMA PARTE NO ESPECIFICADA	25		25	21.19%
2	N63X	MASA NO ESPECIFICADA EN LA MAMA	8		8	6.78%
3	C23X	TUMOR MALIGNO DE LA VESICULA BILIAR	5	2	3	4.24%
4	N61X	TRASTORNOS INFLAMATORIOS DE LA MAMA	5		5	4.24%
5	N644	MASTODINIA	5		5	4.24%
6	C539	TUMOR MALIGNO DEL CUELLO DEL UTERO SIN OTRA ESPECIFICACION	4		4	3.39%
7	C56X	TUMOR MALIGNO DEL OVARIO	4		4	3.39%
8	D486	TUMOR DE COMPORTAMIENTO INCIERTO O DESCONOCIDO DE LA MAMA	4		4	3.39%
9	C73X	TUMOR MALIGNO DE LA GLANDULA TIROIDES	3	1	2	2.54%
10	O912	MASTITIS NO PURULENTA ASOCIADA CON EL PARTO	3		3	2.54%
		DEMÁS CAUSAS	52	15	37	44.07%
		TOTAL GENERAL	118	18	100	100.00%

FUENTE: HISMINSA / UEI - HRMNB PUNO / ccq

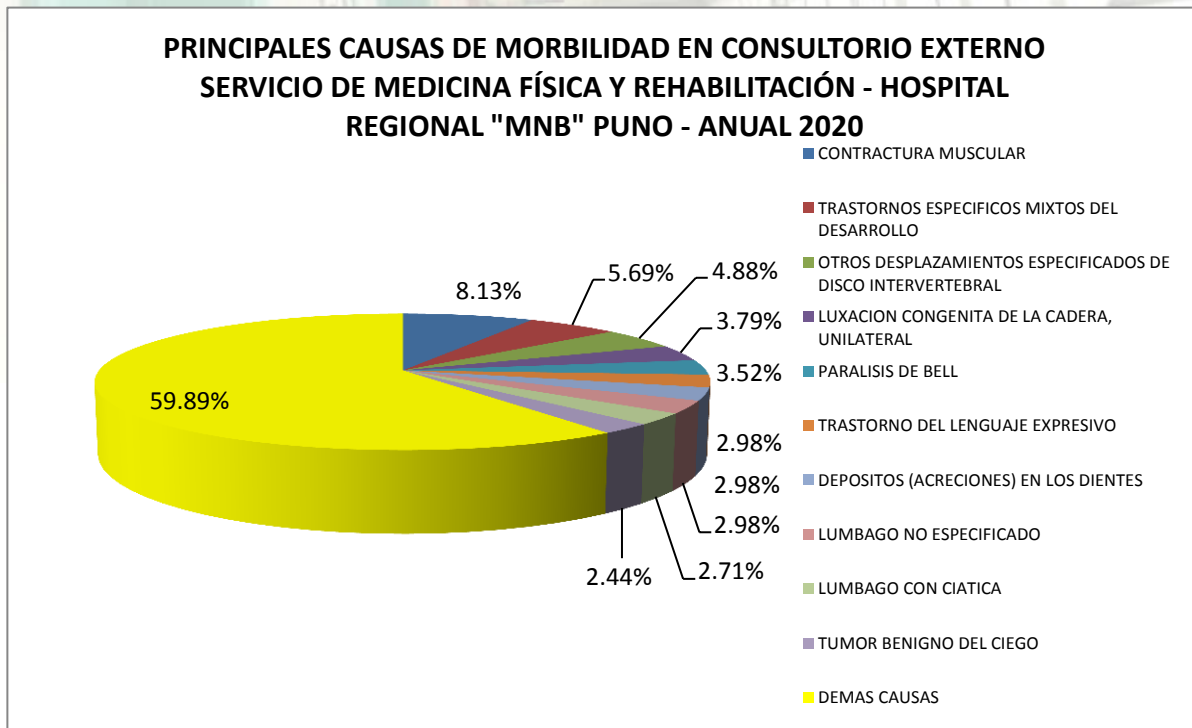
PRINCIPALES CAUSAS DE MORBILIDAD EN CONSULTORIO EXTERNO
SERVICIO DE MEDICINA ONCOLÓGICA - HOSPITAL REGIONAL "MNB"
PUNO - ANUAL 2020



PRINCIPALES CAUSAS DE MORBILIDAD EN CONSULTORIO EXTERNO
SERVICIO DE MEDICINA FÍSICA Y REHABILITACIÓN - HOSPITAL REGIONAL "MNB" PUNO - ANUAL 2020

N°	CÓDIGO	DESCRIPCIÓN	CASOS	M	F	%
1	M624	CONTRACTURA MUSCULAR	30	14	16	8.13%
2	F83X	TRASTORNOS ESPECIFICOS MIXTOS DEL DESARROLLO	21	11	10	5.69%
3	M512	OTROS DESPLAZAMIENTOS ESPECIFICADOS DE DISCO INTERVERTEBRAL	18	9	9	4.88%
4	Q650	LUXACION CONGENITA DE LA CADERA, UNILATERAL	14	11	3	3.79%
5	G510	PARALISIS DE BELL	13	8	5	3.52%
6	F801	TRASTORNO DEL LENGUAJE EXPRESIVO	11	6	5	2.98%
7	K036	DEPOSITOS (ACRECIONES) EN LOS DIENTES	11		11	2.98%
8	M545	LUMBAGO NO ESPECIFICADO	11	2	9	2.98%
9	M544	LUMBAGO CON CIATICA	10	6	4	2.71%
10	D120	TUMOR BENIGNO DEL CIEGO	9		9	2.44%
		DEMÁS CAUSAS	221	99	122	59.89%
		TOTAL GENERAL	369	166	203	100.00%

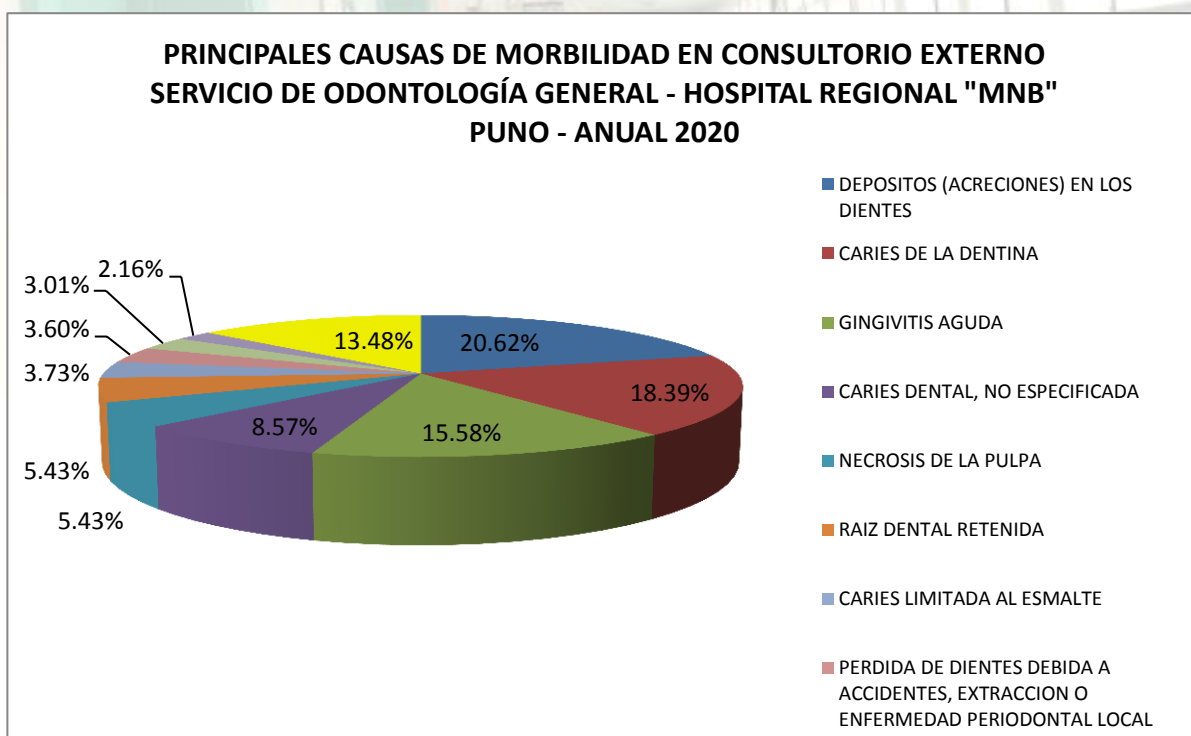
FUENTE: HISMINSA / UEI - HRMNB PUNO / cqg



PRINCIPALES CAUSAS DE MORBILIDAD EN CONSULTORIO EXTERNO
SERVICIO DE ODONTOLOGÍA GENERAL - HOSPITAL REGIONAL "MNB" PUNO - ANUAL 2020

N°	CÓDIGO	DESCRIPCIÓN	CASOS	M	F	%
1	K036	DEPOSITOS (ACRECIONES) EN LOS DIENTES	315	29	286	20.62%
2	K021	CARIES DE LA DENTINA	281	81	200	18.39%
3	K050	GINGIVITIS AGUDA	238	13	225	15.58%
4	K029	CARIES DENTAL, NO ESPECIFICADA	131	31	100	8.57%
5	K041	NECROSIS DE LA PULPA	83	31	52	5.43%
6	K083	RAIZ DENTAL RETENIDA	83	23	60	5.43%
7	K020	CARIES LIMITADA AL ESMALTE	57	21	36	3.73%
8	K081	PERDIDA DE DIENTES DEBIDA A ACCIDENTES, EXTRACCION O ENFERMEDAD PERIODONTAL LOCAL	55	3	52	3.60%
9	K040	PULPITIS	46	24	22	3.01%
10	K047	ABSCESO PERIAPICAL SIN FISTULA	33	17	16	2.16%
		DEMÁS CAUSAS	206	91	115	13.48%
		TOTAL GENERAL	1528	364	1164	100.00%

FUENTE: HISMINSA / UEI - HRMNB PUNO / cqc

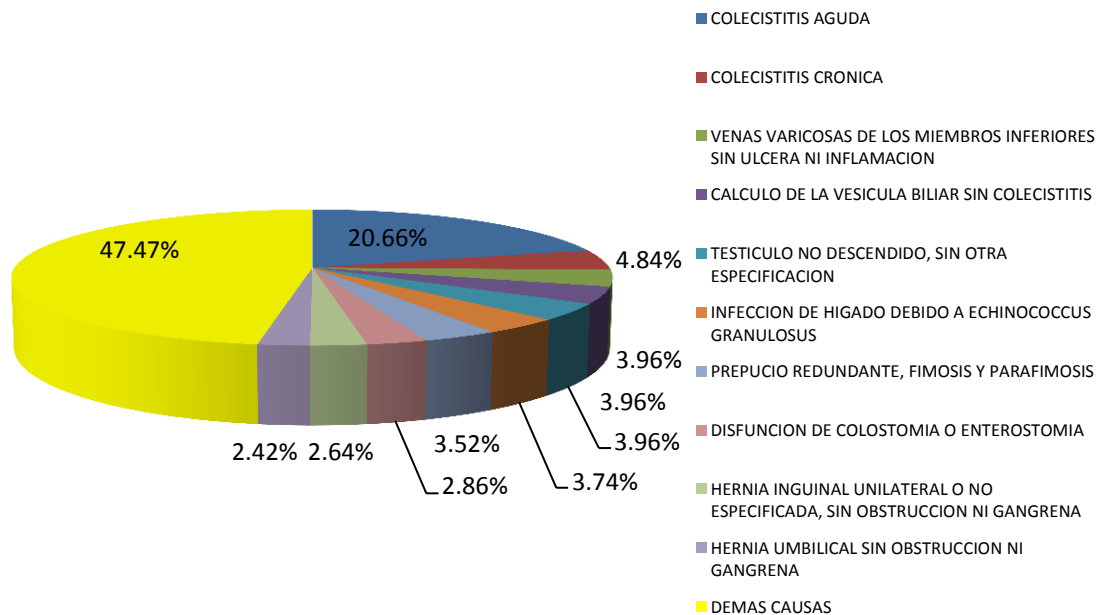


PRINCIPALES CAUSAS DE MORBILIDAD EN CONSULTORIO EXTERNO
SERVICIO DE CIRUGÍA GENERAL - HOSPITAL REGIONAL "MNB" PUNO - ANUAL 2020

N°	CÓDIGO	DESCRIPCIÓN	CASOS	M	F	%
1	K810	COLECISTITIS AGUDA	94	18	76	20.66%
2	K811	COLECISTITIS CRONICA	22	5	17	4.84%
3	I839	VENAS VARICOSAS DE LOS MIEMBROS INFERIORES SIN ULCERA NI INFLAMACION	18	15	3	3.96%
4	K802	CALCULO DE LA VESICULA BILIAR SIN COLECISTITIS	18	3	15	3.96%
5	Q539	TESTICULO NO DESCENDIDO, SIN OTRA ESPECIFICACION	18	18		3.96%
6	B670	INFECCION DE HIGADO DEBIDO A ECHINOCOCCUS GRANULOSUS	17	11	6	3.74%
7	N47X	PREPUCIO REDUNDANTE, FIMOSIS Y PARAFIMOSIS	16	15	1	3.52%
8	K914	DISFUNCION DE COLOSTOMIA O ENTEROSTOMIA	13	10	3	2.86%
9	K409	HERNIA INGUINAL UNILATERAL O NO ESPECIFICADA, SIN OBSTRUCCION NI GANGRENA	12	2	10	2.64%
10	K429	HERNIA UMBILICAL SIN OBSTRUCCION NI GANGRENA	11	2	9	2.42%
		DEMÁS CAUSAS	216	101	115	47.47%
		TOTAL GENERAL	455	200	255	100.00%

FUENTE: HISMINSA / UEI - HRMNB PUNO / cqç

PRINCIPALES CAUSAS DE MORBILIDAD EN CONSULTORIO EXTERNO
SERVICIO DE CIRUGÍA GENERAL - HOSPITAL REGIONAL "MNB" PUNO - ANUAL 2020

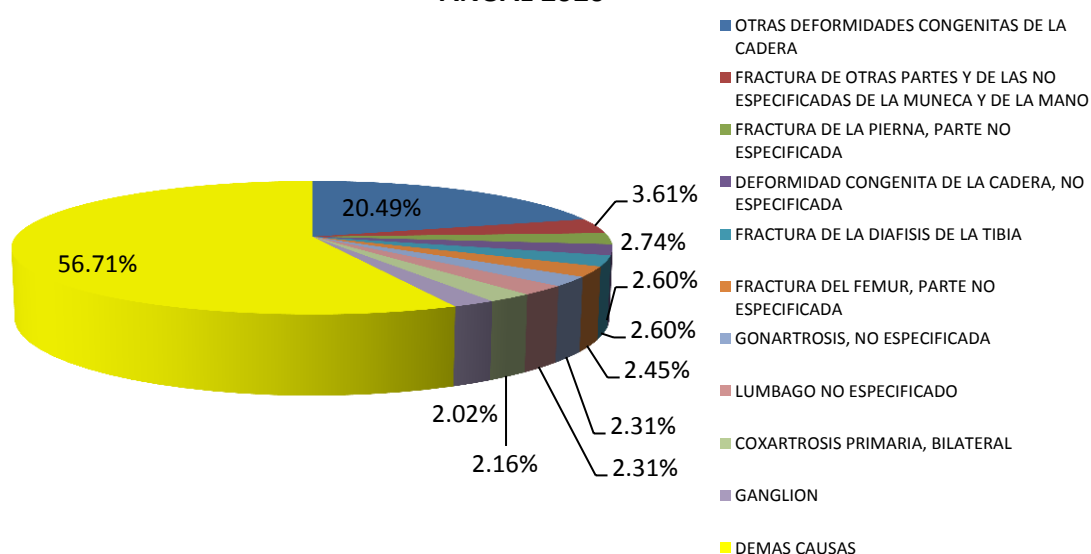


PRINCIPALES CAUSAS DE MORBILIDAD EN CONSULTORIO EXTERNO
SERVICIO DE TRAUMATOLOGÍA - HOSPITAL REGIONAL "MNB" PUNO - ANUAL 2020

N°	CÓDIGO	DESCRIPCIÓN	CASOS	M	F	%
1	Q658	OTRAS DEFORMIDADES CONGENITAS DE LA CADERA	142	48	94	20.49%
2	S628	FRACTURA DE OTRAS PARTES Y DE LAS NO ESPECIFICADAS DE LA MUÑECA Y DE LA MANO	25	14	11	3.61%
3	S829	FRACTURA DE LA PIERNA, PARTE NO ESPECIFICADA	19	10	9	2.74%
4	Q659	DEFORMIDAD CONGENITA DE LA CADERA, NO ESPECIFICADA	18	7	11	2.60%
5	S822	FRACTURA DE LA DIAFISIS DE LA TIBIA	18	10	8	2.60%
6	S729	FRACTURA DEL FEMUR, PARTE NO ESPECIFICADA	17	12	5	2.45%
7	M179	GONARTROSIS, NO ESPECIFICADA	16	10	6	2.31%
8	M545	LUMBAGO NO ESPECIFICADO	16	4	12	2.31%
9	M160	COXARTROSIS PRIMARIA, BILATERAL	15	4	11	2.16%
10	M674	GANGLION	14	3	11	2.02%
		DEMÁS CAUSAS	393	217	176	56.71%
		TOTAL GENERAL	693	339	354	100.00%

FUENTE: HISMINSA / UEI - HRMNB PUNO / cqc

PRINCIPALES CAUSAS DE MORBILIDAD EN CONSULTORIO EXTERNO
SERVICIO DE TRAUMATOLOGÍA - HOSPITAL REGIONAL "MNB" PUNO -
ANUAL 2020

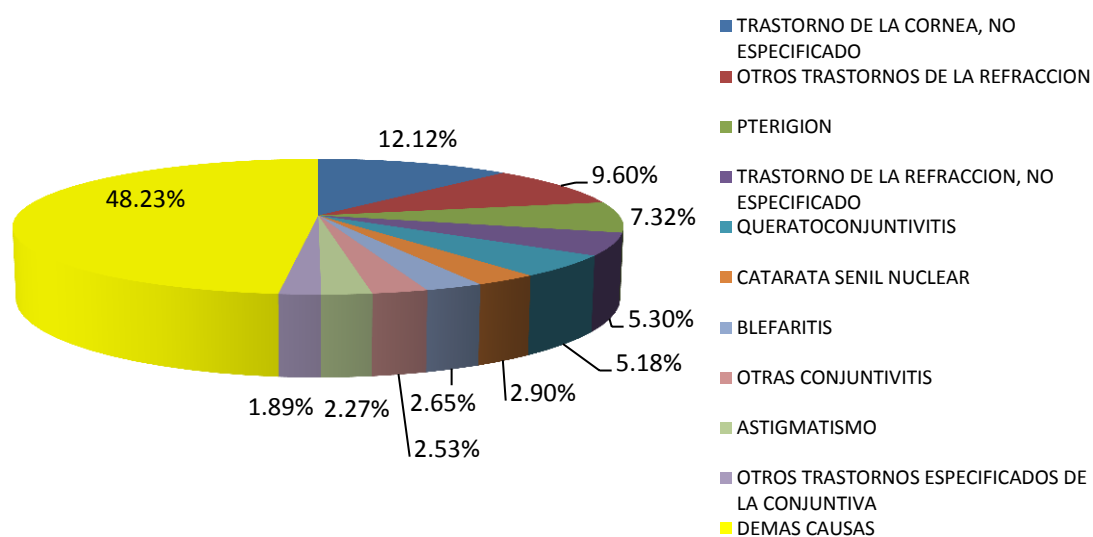


PRINCIPALES CAUSAS DE MORBILIDAD EN CONSULTORIO EXTERNO
SERVICIO DE OFTALMOLOGÍA - HOSPITAL REGIONAL "MNB" PUNO - ANUAL 2020

N°	CÓDIGO	DESCRIPCIÓN	CASOS	M	F	%
1	H189	TRASTORNO DE LA CORNEA, NO ESPECIFICADO	96	40	56	12.12%
2	H526	OTROS TRASTORNOS DE LA REFRACCION	76	32	44	9.60%
3	H110	PTERIGION	58	16	42	7.32%
4	H527	TRASTORNO DE LA REFRACCION, NO ESPECIFICADO	42	14	28	5.30%
5	H162	QUERATOCONJUNTIVITIS	41	17	24	5.18%
6	H251	CATARATA SENIL NUCLEAR	23	9	14	2.90%
7	H010	BLEFARITIS	21	9	12	2.65%
8	H108	OTRAS CONJUNTIVITIS	20	7	13	2.53%
9	H522	ASTIGMATISMO	18	10	8	2.27%
10	H118	OTROS TRASTORNOS ESPECIFICADOS DE LA CONJUNTIVA	15	5	10	1.89%
		DEMÁS CAUSAS	382	216	166	48.23%
		TOTAL GENERAL	792	375	417	100.00%

FUENTE: HISMINSA / UEI - HRMNB PUNO / cqg

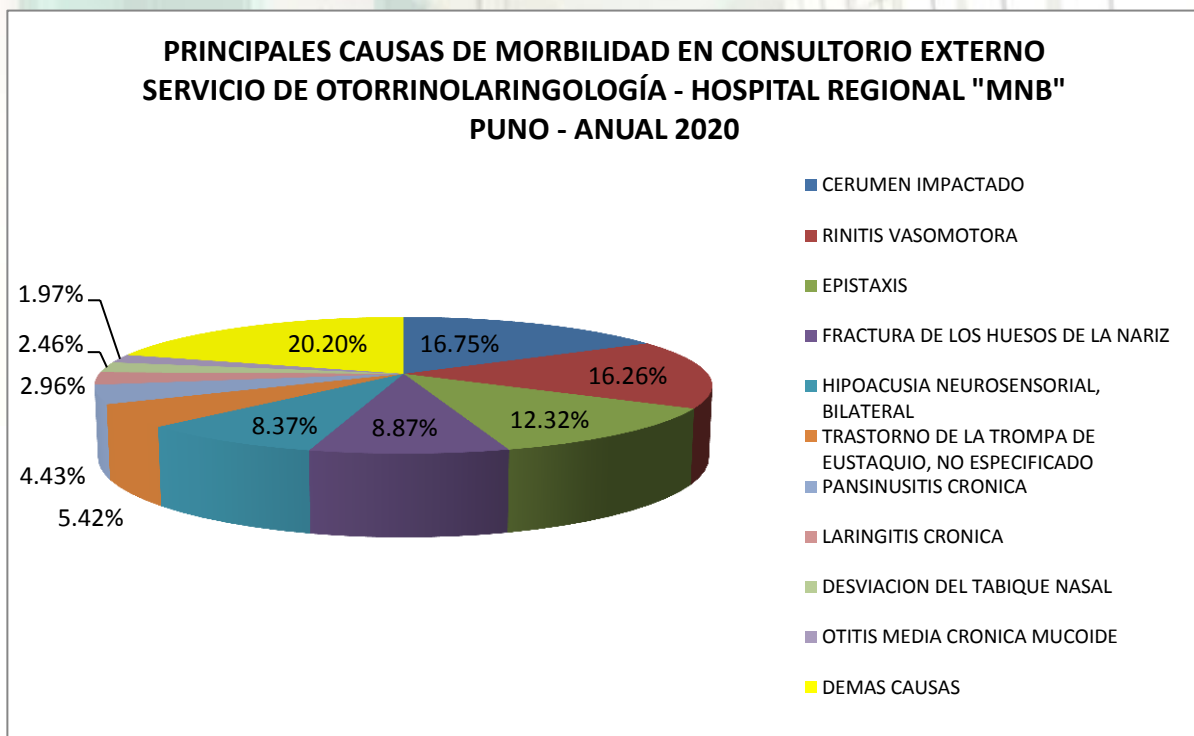
PRINCIPALES CAUSAS DE MORBILIDAD EN CONSULTORIO EXTERNO
SERVICIO DE OFTALMOLOGÍA - HOSPITAL REGIONAL "MNB" PUNO -
ANUAL 2020



PRINCIPALES CAUSAS DE MORBILIDAD EN CONSULTORIO EXTERNO
SERVICIO DE OTORRINOLARINGOLOGÍA - HOSPITAL REGIONAL "MNB" PUNO - ANUAL 2020

N°	CÓDIGO	DESCRIPCIÓN	CASOS	M	F	%
1	H612	CERUMEN IMPACTADO	34	26	8	16.75%
2	J300	RINITIS VASOMOTORA	33	11	22	16.26%
3	R040	EPISTAXIS	25	7	18	12.32%
4	S022	FRACTURA DE LOS HUESOS DE LA NARIZ	18	12	6	8.87%
5	H903	HIPOACUSIA NEUROSENSORIAL, BILATERAL	17	13	4	8.37%
6	H699	TRASTORNO DE LA TROMPA DE EUSTAQUIO, NO ESPECIFICADO	11	3	8	5.42%
7	J324	PANSINUSITIS CRONICA	9	9		4.43%
8	J370	LARINGITIS CRONICA	6	3	3	2.96%
9	J342	DESVIACION DEL TABIQUE NASAL	5	4	1	2.46%
10	H653	OTITIS MEDIA CRONICA MUCOIDE	4	3	1	1.97%
		DEMÁS CAUSAS	41	18	23	20.20%
		TOTAL GENERAL	203	109	94	100.00%

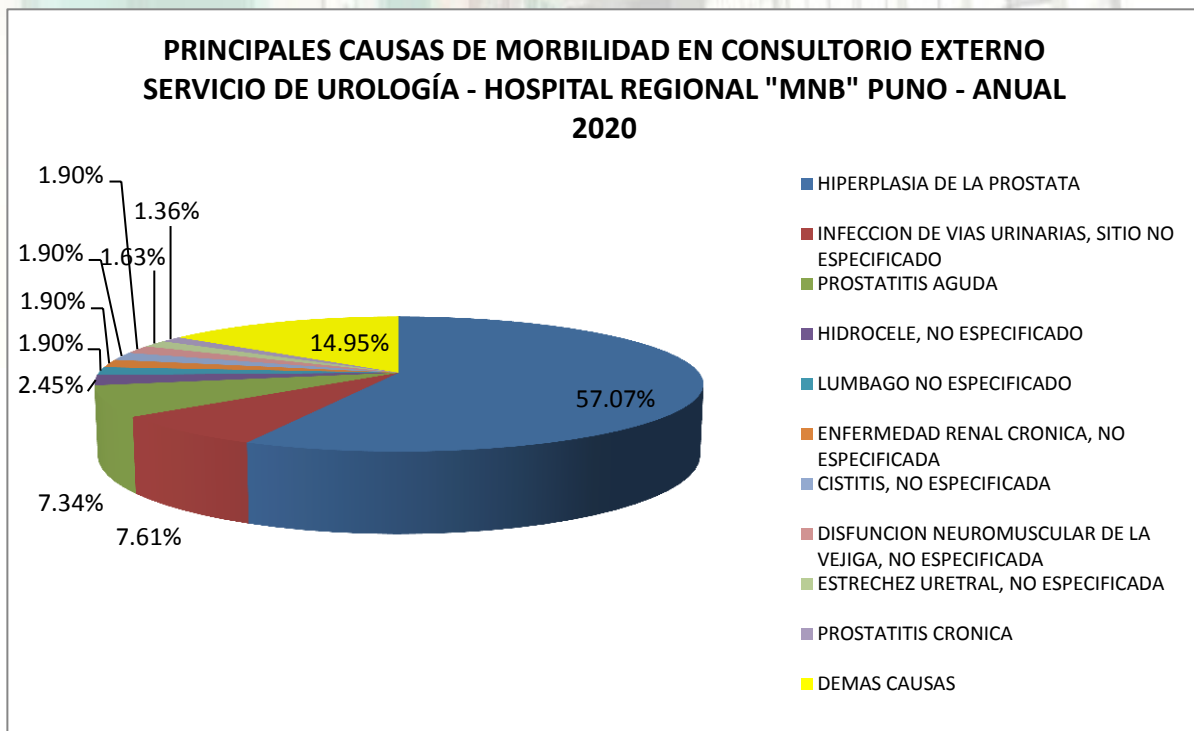
FUENTE: HISMINSA / UEI - HRMNB PUNO / cqc



PRINCIPALES CAUSAS DE MORBILIDAD EN CONSULTORIO EXTERNO
SERVICIO DE UROLOGÍA - HOSPITAL REGIONAL "MNB" PUNO - ANUAL 2020

N°	CÓDIGO	DESCRIPCIÓN	CASOS	M	F	%
1	N40X	HIPERPLASIA DE LA PROSTATA	210	210		57.07%
2	N390	INFECCION DE VIAS URINARIAS, SITIO NO ESPECIFICADO	28	19	9	7.61%
3	N410	PROSTATITIS AGUDA	27	27		7.34%
4	N433	HIDROCELE, NO ESPECIFICADO	9	9		2.45%
5	M545	LUMBAGO NO ESPECIFICADO	7	3	4	1.90%
6	N189	ENFERMEDAD RENAL CRONICA, NO ESPECIFICADA	7	5	2	1.90%
7	N309	CISTITIS, NO ESPECIFICADA	7	1	6	1.90%
8	N319	DISFUNCION NEUROMUSCULAR DE LA VEJIGA, NO ESPECIFICADA	7	3	4	1.90%
9	N359	ESTRECHEZ URETRAL, NO ESPECIFICADA	6	6		1.63%
10	N411	PROSTATITIS CRONICA	5	5		1.36%
		DEMÁS CAUSAS	55	39	16	14.95%
		TOTAL GENERAL	368	327	41	100.00%

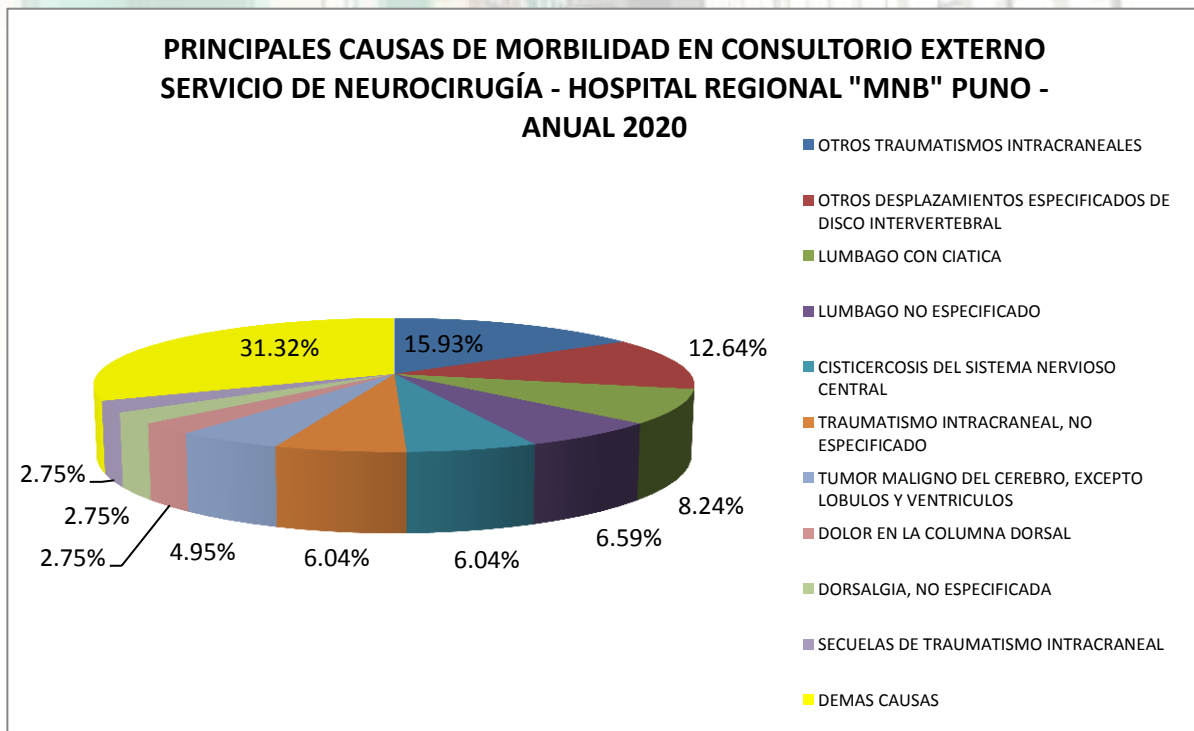
FUENTE: HISMINSA / UEI - HRMNB PUNO / cqc



**PRINCIPALES CAUSAS DE MORBILIDAD EN CONSULTORIO EXTERNO
SERVICIO DE NEUROCIRUGÍA - HOSPITAL REGIONAL "MNB" PUNO - ANUAL 2020**

N°	CÓDIGO	DESCRIPCIÓN	CASOS	M	F	%
1	S068	OTROS TRAUMATISMOS INTRACRANEALES	29	15	14	15.93%
2	M512	OTROS DESPLAZAMIENTOS ESPECIFICADOS DE DISCO INTERVERTEBRAL	23	6	17	12.64%
3	M544	LUMBAGO CON CIATICA	15	6	9	8.24%
4	M545	LUMBAGO NO ESPECIFICADO	12	4	8	6.59%
5	B690	CISTICERCOSIS DEL SISTEMA NERVIOSO CENTRAL	11		11	6.04%
6	S069	TRAUMATISMO INTRACRANEAL, NO ESPECIFICADO	11	6	5	6.04%
7	C710	TUMOR MALIGNO DEL CEREBRO, EXCEPTO LOBULOS Y VENTRICULOS	9	6	3	4.95%
8	M546	DOLOR EN LA COLUMNA DORSAL	5	1	4	2.75%
9	M549	DORSALGIA, NO ESPECIFICADA	5	1	4	2.75%
10	T905	SECUELAS DE TRAUMATISMO INTRACRANEAL	5	5		2.75%
		DEMÁS CAUSAS	57	34	23	31.32%
		TOTAL GENERAL	182	84	98	100.00%

FUENTE: HISMINSA / UEI - HRMNB PUNO / cqc

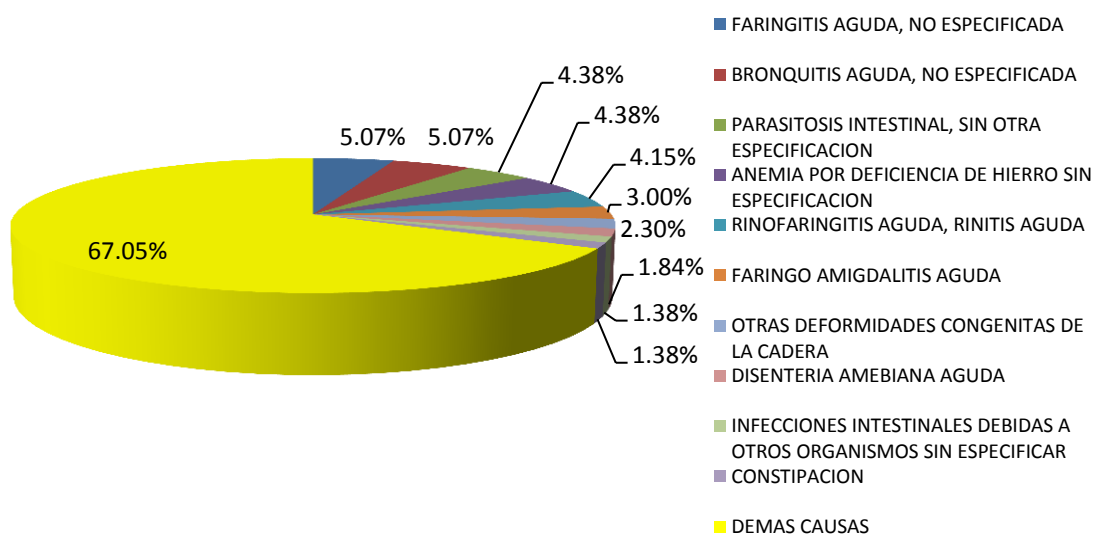


**PRINCIPALES CAUSAS DE MORBILIDAD EN CONSULTORIO EXTERNO
SERVICIO DE PEDIATRÍA - HOSPITAL REGIONAL "MNB" PUNO - ANUAL 2020**

N°	CÓDIGO	DESCRIPCIÓN	CASOS	M	F	%
1	J029	FARINGITIS AGUDA, NO ESPECIFICADA	22	9	13	5.07%
2	J209	BRONQUITIS AGUDA, NO ESPECIFICADA	22	10	12	5.07%
3	B829	PARASITOSIS INTESTINAL, SIN OTRA ESPECIFICACION	19	10	9	4.38%
4	D509	ANEMIA POR DEFICIENCIA DE HIERRO SIN ESPECIFICACION	19	11	8	4.38%
5	J00X	RINOFARINGITIS AGUDA, RINITIS AGUDA	18	11	7	4.15%
6	J068	FARINGO AMIGDALITIS AGUDA	13	6	7	3.00%
7	Q658	OTRAS DEFORMIDADES CONGENITAS DE LA CADERA	10	3	7	2.30%
8	A060	DISENTERIA AMEBIANA AGUDA	8	5	3	1.84%
9	A09X	INFECCIONES INTESTINALES DEBIDAS A OTROS ORGANISMOS SIN ESPECIFICAR	6	3	3	1.38%
10	K590	CONSTIPACION	6	4	2	1.38%
		DEMÁS CAUSAS	291	130	161	67.05%
		TOTAL GENERAL	434	202	232	100.00%

FUENTE: HISMINSA / UEI - HRMNB PUNO / cqc

**PRINCIPALES CAUSAS DE MORBILIDAD EN CONSULTORIO EXTERNO
SERVICIO DE PEDIATRÍA - HOSPITAL REGIONAL "MNB" PUNO - ANUAL
2020**

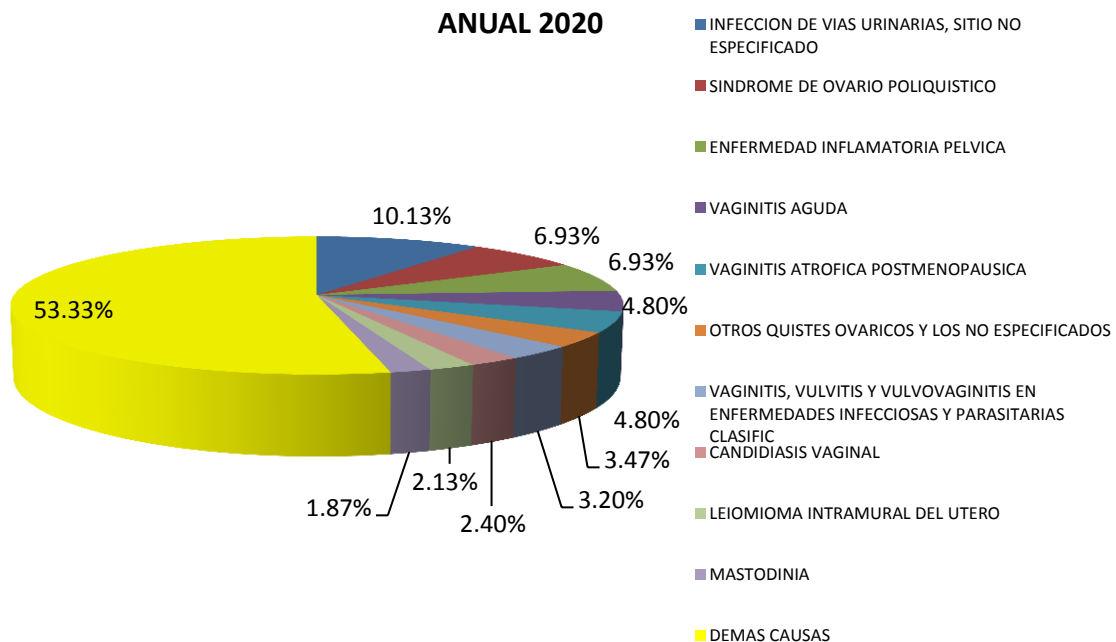


PRINCIPALES CAUSAS DE MORBILIDAD EN CONSULTORIO EXTERNO
SERVICIO DE GINECOLOGÍA - HOSPITAL REGIONAL "MNB" PUNO - ANUAL 2020

N°	CÓDIGO	DESCRIPCIÓN	CASOS	M	F	%
1	N390	INFECCION DE VIAS URINARIAS, SITIO NO ESPECIFICADO	38		38	10.13%
2	E282	SINDROME DE OVARIO POLIQUISTICO	26		26	6.93%
3	N739	ENFERMEDAD INFLAMATORIA PELVICA	26		26	6.93%
4	N760	VAGINITIS AGUDA	18		18	4.80%
5	N952	VAGINITIS ATROFICA POSTMENOPAUSICA	18		18	4.80%
6	N832	OTROS QUISTES OVARICOS Y LOS NO ESPECIFICADOS	13		13	3.47%
7	N771	VAGINITIS, VULVITIS Y VULVOVAGINITIS EN ENFERMEDADES INFECCIOSAS Y PARASITARIAS CLASIFIC	12		12	3.20%
8	B373	CANDIDIASIS VAGINAL	9		9	2.40%
9	D251	LEIOMIOMA INTRAMURAL DEL UTERO	8		8	2.13%
10	N644	MASTODINIA	7		7	1.87%
		DEMÁS CAUSAS	200	0	200	53.33%
		TOTAL GENERAL	375	0	375	100.00%

FUENTE: HISMINSA / UEI - HRMNB PUNO / cqc

PRINCIPALES CAUSAS DE MORBILIDAD EN CONSULTORIO EXTERNO
SERVICIO DE GINECOLOGÍA - HOSPITAL REGIONAL "MNB" PUNO -
ANUAL 2020



PRINCIPALES CAUSAS DE MORBILIDAD EN CONSULTORIO EXTERNO
SERVICIO DE GINECO - OBSTETRICIA - HOSPITAL REGIONAL "MNB" PUNO - ANUAL 2020

N°	CÓDIGO	DESCRIPCIÓN	CASOS	M	F	%
1	O021	ABORTO RETENIDO	15		15	17.65%
2	O034	ABORTO ESPONTANEO, INCOMPLETO, SIN COMPLICACION	5		5	5.88%
3	N390	INFECCION DE VIAS URINARIAS, SITIO NO ESPECIFICADO	4		4	4.71%
4	N739	ENFERMEDAD INFLAMATORIA PELVICA	4		4	4.71%
5	N760	VAGINITIS AGUDA	4		4	4.71%
6	N832	OTROS QUISTES OVARICOS Y LOS NO ESPECIFICADOS	4		4	4.71%
7	D24X	TUMOR BENIGNO DE LA MAMA	2		2	2.35%
8	E282	SINDROME DE OVARIO POLIQUISTICO	2		2	2.35%
9	O060	ABORTO NO ESPECIFICADO, INCOMPLETO, COMPLICADO CON INFECCION GENITAL Y PELVIANA	2		2	2.35%
10	O140	PRE- ECLAMPSIA MODERADA	2		2	2.35%
		DEMÁS CAUSAS	41	0	41	48.24%
		TOTAL GENERAL	85	0	85	100.00%

FUENTE: HISMINSA / UEI - HRMNB PUNO / cqc

PRINCIPALES CAUSAS DE MORBILIDAD EN CONSULTORIO EXTERNO
SERVICIO DE GINECO - OBSTETRICIA - HOSPITAL REGIONAL "MNB"
PUNO - ANUAL 2020

